

**PROVISIONSFREI: ++ 100 m<sup>2</sup> große Mietwohnung in  
Knittelfeld ++ ERSTBEZUG NACH TEILSANIERUNG**



Innenansicht

**Objektnummer: 6349/881**

**Eine Immobilie von Böchzelt Immobilien GmbH**

## Zahlen, Daten, Fakten

|                          |                       |
|--------------------------|-----------------------|
| <b>Art:</b>              | Wohnung               |
| <b>Land:</b>             | Österreich            |
| <b>PLZ/Ort:</b>          | 8720 Knittelfeld      |
| <b>Zustand:</b>          | Erstbezug             |
| <b>Nutzfläche:</b>       | 100,00 m <sup>2</sup> |
| <b>Zimmer:</b>           | 3                     |
| <b>Bäder:</b>            | 1                     |
| <b>WC:</b>               | 1                     |
| <b>Gesamtmiete</b>       | 850,00 €              |
| <b>Kaltmiete (netto)</b> | 480,00 €              |
| <b>Kaltmiete</b>         | 620,00 €              |
| <b>Betriebskosten:</b>   | 140,00 €              |
| <b>Heizkosten:</b>       | 140,00 €              |
| <b>USt.:</b>             | 90,00 €               |
| <b>Provisionsangabe:</b> |                       |

Gemäß Erstauftraggeberprinzip bezahlt der Abgeber die Provision.

## Ihr Ansprechpartner



### **Böchzelt Immobilien GmbH**

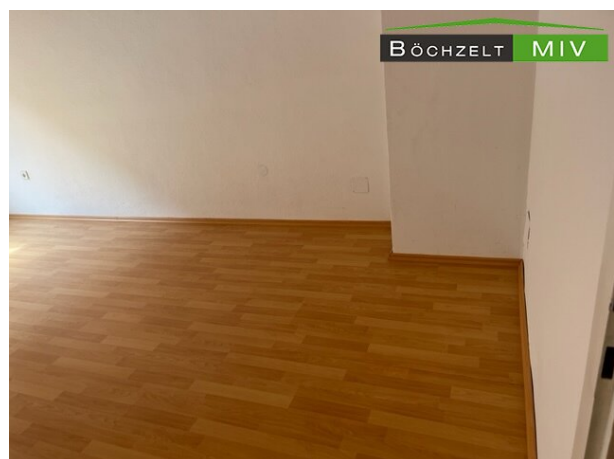
Böchzelt Immobilien GmbH  
Kapuzinerplatz 5  
8720 Knittelfeld

T +43(0)3512/ 82237

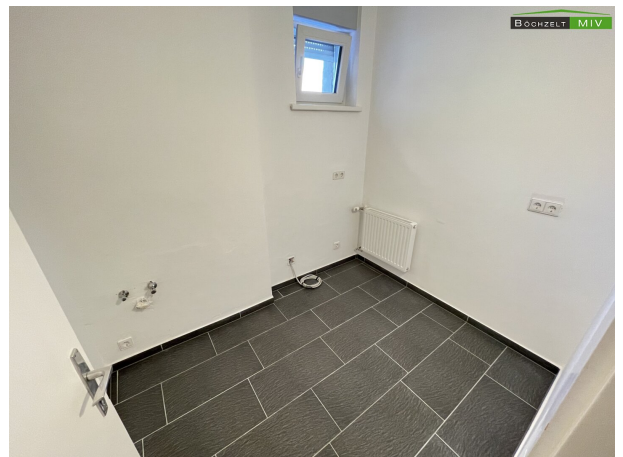
Gerne stehe ich Ihnen  
Verfügung.

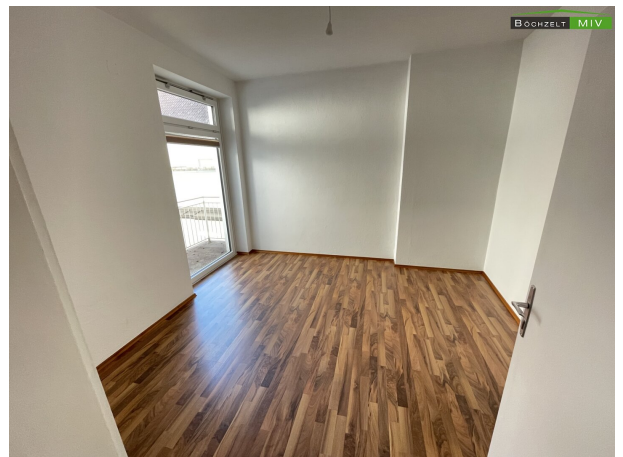
termin zur

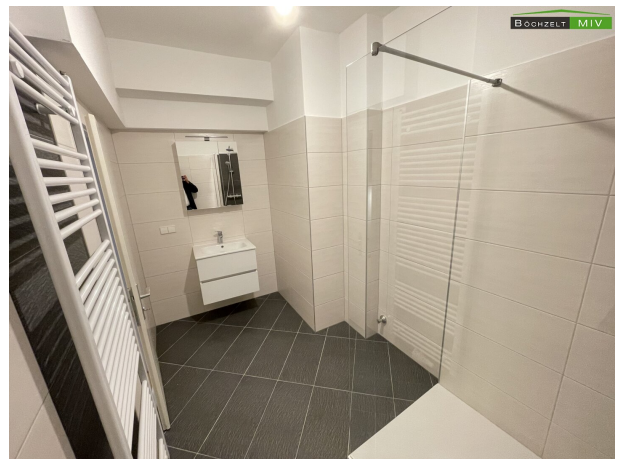




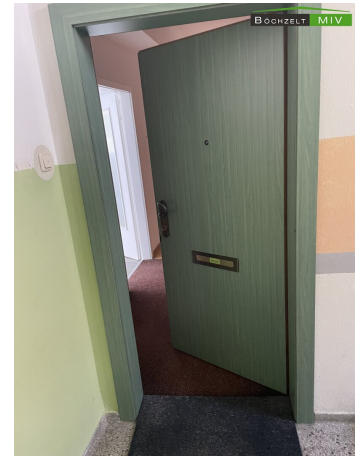
















## Objektbeschreibung

Sie suchen eine großzügige Mietwohnung? Dann sind Sie bei uns genau richtig!

Zur Vermietung gelangt eine ca. 100 m<sup>2</sup> große Mietwohnung in unmittelbarer Nähe des Hauptplatzes von Knittelfeld. Bei jedem Fenster gibt es Außenrollläden und Innenjalousien.

Die Heizkosten sind im Mietpreis inkludiert.

*Überzeugen Sie sich selbst und vereinbaren Sie gerne einen Besichtigungstermin unter 03512/822 37!*

Der Immobilienmakler erklärt, dass er – entgegen dem in der Immobilienwirtschaft üblichen Geschäftsgebrauch des Doppelmaklers – einseitig nur für den Vermieter tätig ist.

### Infrastruktur / Entfernungen

#### **Gesundheit**

Arzt <500m

Apotheke <500m

Krankenhaus <1.000m

#### **Kinder & Schulen**

Schule <500m

Kindergarten <500m

#### **Nahversorgung**

Supermarkt <500m

Bäckerei <500m

Einkaufszentrum <6.500m

#### **Sonstige**

Bank <500m

Geldautomat <500m

Post <500m

Polizei <500m

**Verkehr**

Bus <500m

Autobahnanschluss <1.500m

Bahnhof <1.000m

Flughafen <7.000m

Angaben Entfernung Luftlinie / Quelle: OpenStreetMap