

**große - auch teilbare - Lagerfläche (barrierefrei) in
zentraler Lage**



Lagerfläche

Objektnummer: 11331

Eine Immobilie von Bischof Immobilien Ges.m.b.H

Zahlen, Daten, Fakten

Art:	Halle / Lager / Produktion - Lager
Land:	Österreich
PLZ/Ort:	8750 Judenburg
Nutzfläche:	1.465,00 m ²
Lagerfläche:	1.465,00 m ²
Heizwärmebedarf:	G 400,40 kWh / m ² * a

Ihr Ansprechpartner



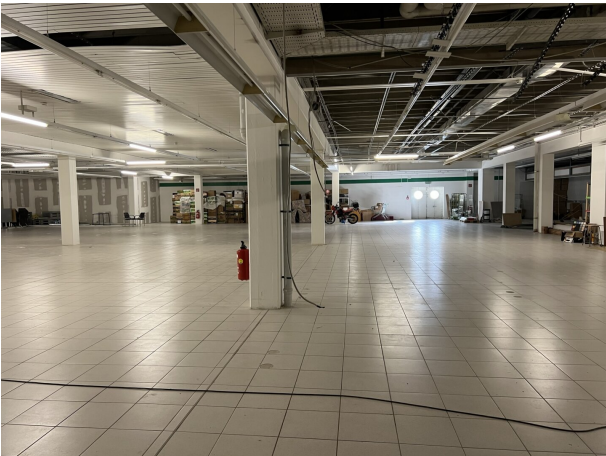
Beate Rinner

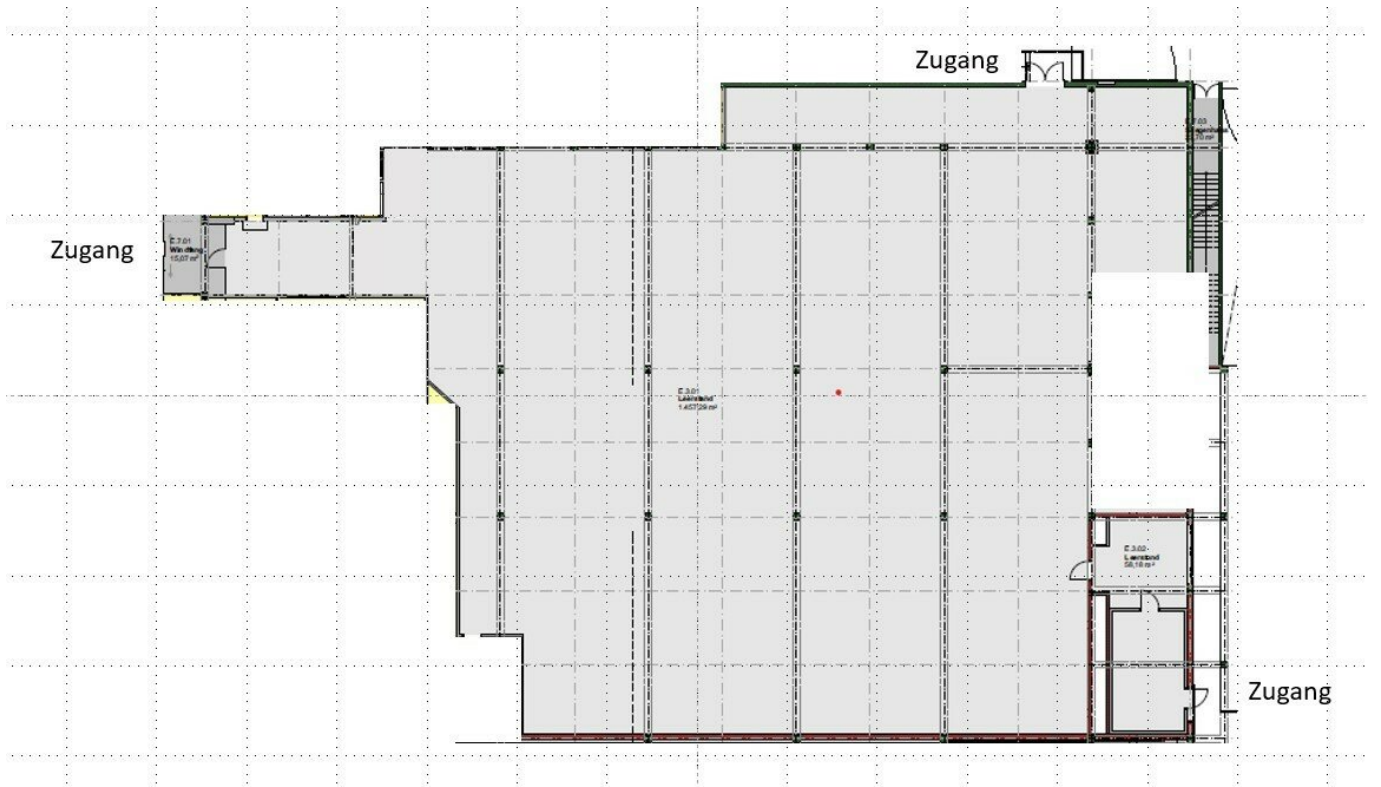
Bischof Immobilien Ges.m.b.H
Burggasse 132
8750 Judenburg

T +43 / 3572 / 86 88 2
H +43 / 664 / 34 33 497

Gerne stehe ich Ihnen für weitere Informationen oder einen Besichtigungstermin zur Verfügung.







Objektbeschreibung

Saubere Fläche für Lagerzwecke - auch Teilflächen wären möglich!

Das Lager befindet sich ca. 1,5 km von der Auffahrt auf die S36 entfernt - sehr zentral und gut erreichbar. Auf Wunsch kann eine kleinere Teilfläche angemietet werden.

Ausstattung:

- Fliesenboden

Zutritt:

- direkt möglich

Heizung:

- keine

Näheres erfahren Sie gerne jederzeit sehr gerne über unser Büro! Wir freuen uns auf ein Gespräch mit Ihnen!

BITTE BEACHTEN SIE, DASS WIR AUFGRUND DER NACHWEISPFLICHT GEGENÜBER DEM EIGENTÜMER NUR ANFRAGEN MIT VOLLSTÄNDIGER ANGABE DER ANSCHRIFT BEARBEITEN KÖNNEN.

Infrastruktur / Entfernungen

Gesundheit

Arzt <500m

Apotheke <1.000m

Krankenhaus <1.000m

Kinder & Schulen

Schule <1.000m

Kindergarten <500m

Nahversorgung

Supermarkt <500m

Bäckerei <1.000m

Einkaufszentrum <8.500m

Sonstige

Bank <500m

Geldautomat <500m

Post <1.000m

Polizei <500m

Verkehr

Bus <500m

Autobahnanschluss <1.000m

Bahnhof <1.500m

Flughafen <8.500m

Angaben Entfernung Luftlinie / Quelle: OpenStreetMap