

Energieeffizientes Einfamilienhaus mit Photovoltaik und Luftwärmepumpe individuell gestaltbar inklusive Carport



Objektnummer: 6291/3131

Eine Immobilie von Immobilien Permoser Ges.m.b.H.

Zahlen, Daten, Fakten

Adresse	Brodersdorfer Straße
Art:	Haus
Land:	Österreich
PLZ/Ort:	2442 Unterwaltersdorf
Alter:	Neubau
Wohnfläche:	125,00 m ²
Heizwärmebedarf:	35,00 kWh / m ² * a
Gesamtenergieeffizienzfaktor:	0,60
Kaufpreis:	539.000,00 €
Provisionsangabe:	

3% des Kaufpreises zzgl. 20% USt.

Ihr Ansprechpartner

Immobilien Permoser

Immobilien Permoser Ges.m.b.H.
Schubertallee 12
7202 Bad Sauerbrunn

T +43(2625) 32268
F +43(2625) 32268

Gerne stehe ich Ihnen für weitere Informationen oder einen Besichtigungstermin zur Verfügung.

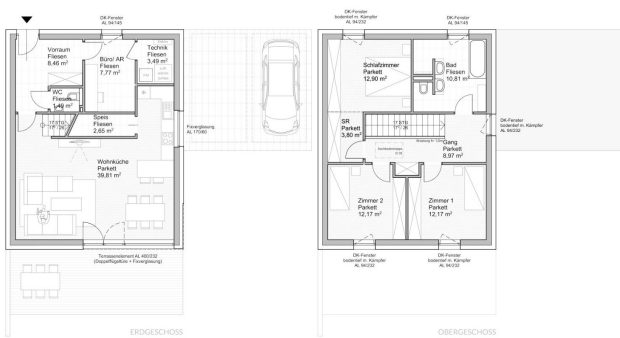






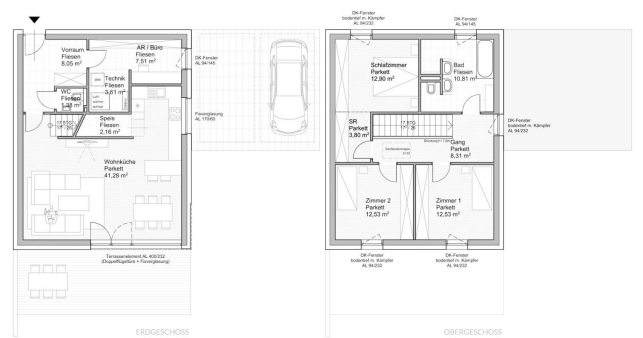


SYMBOLFOTO



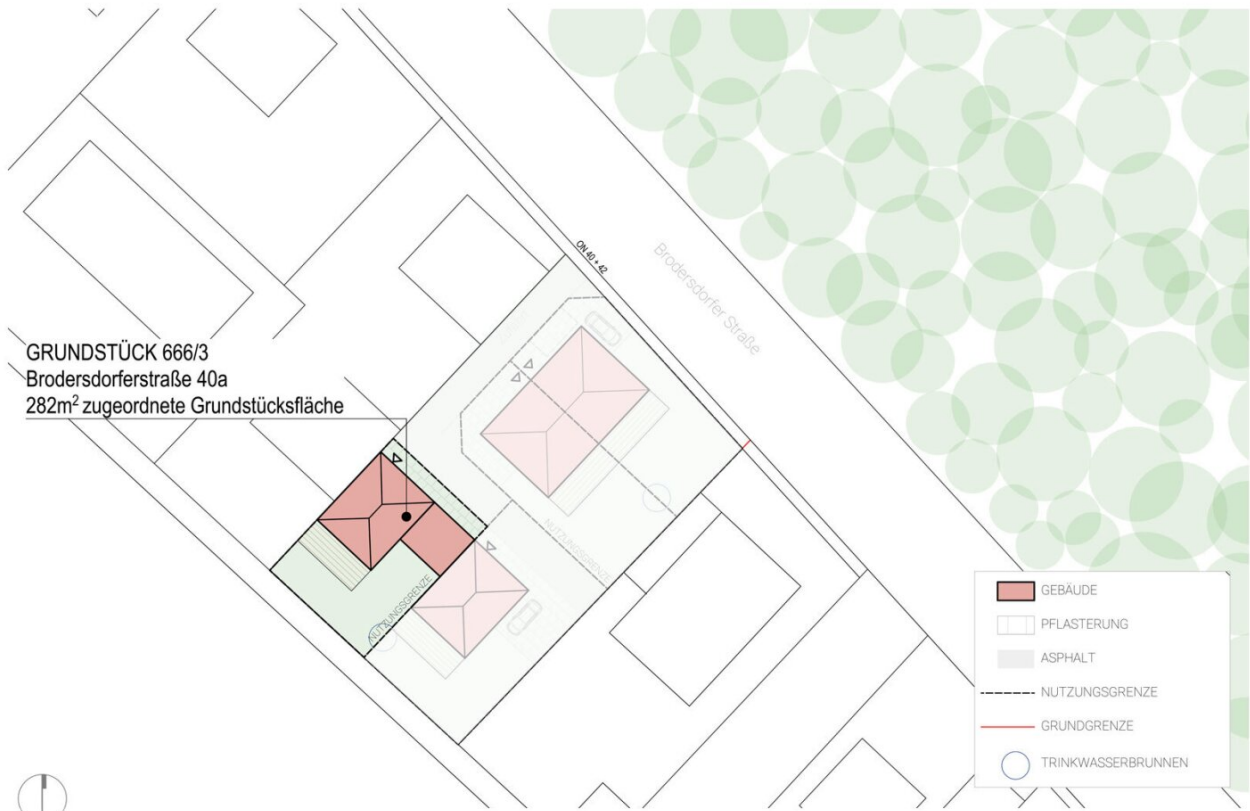
EFH gekuppelt m Carport_v1

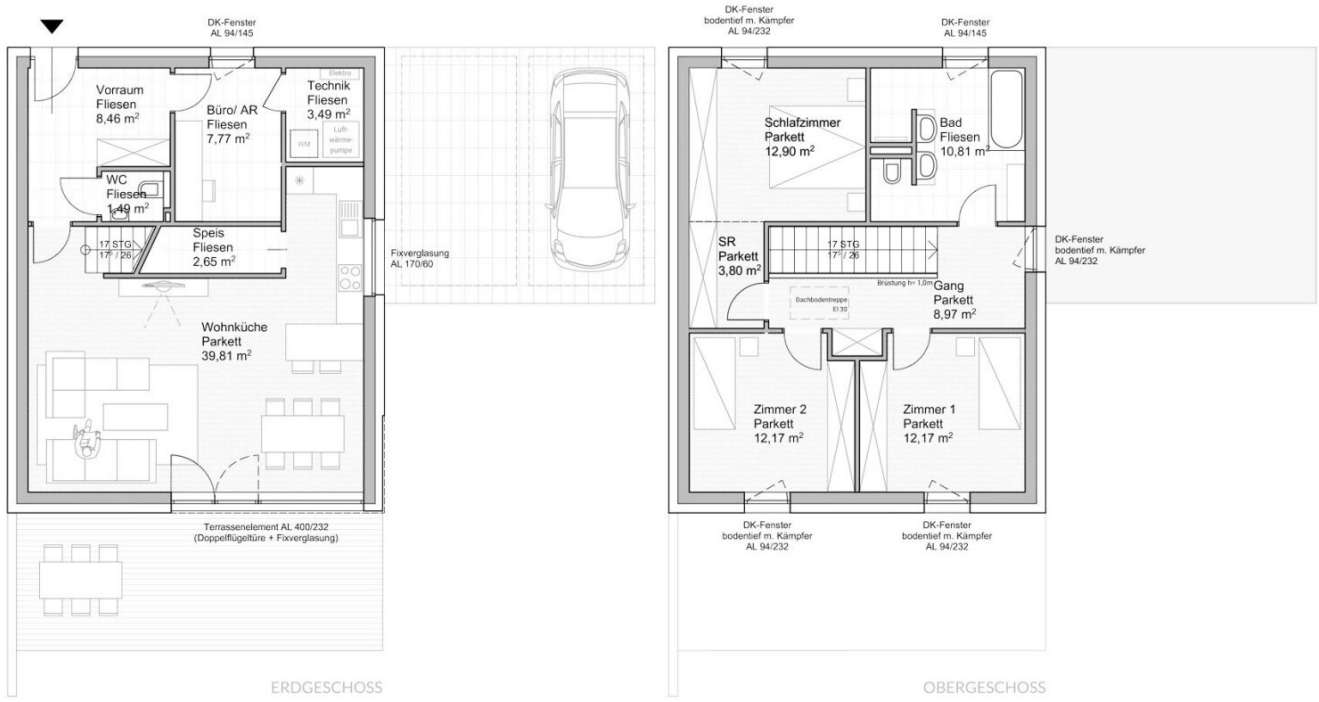
raumformat

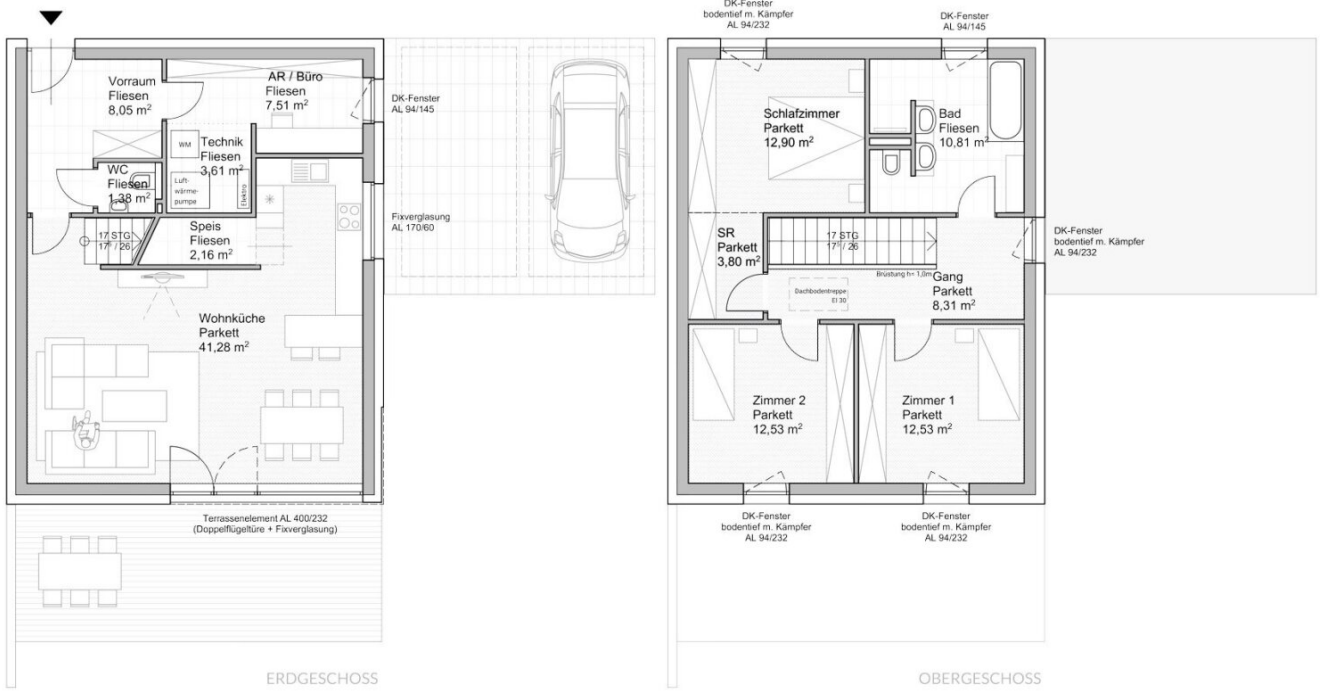


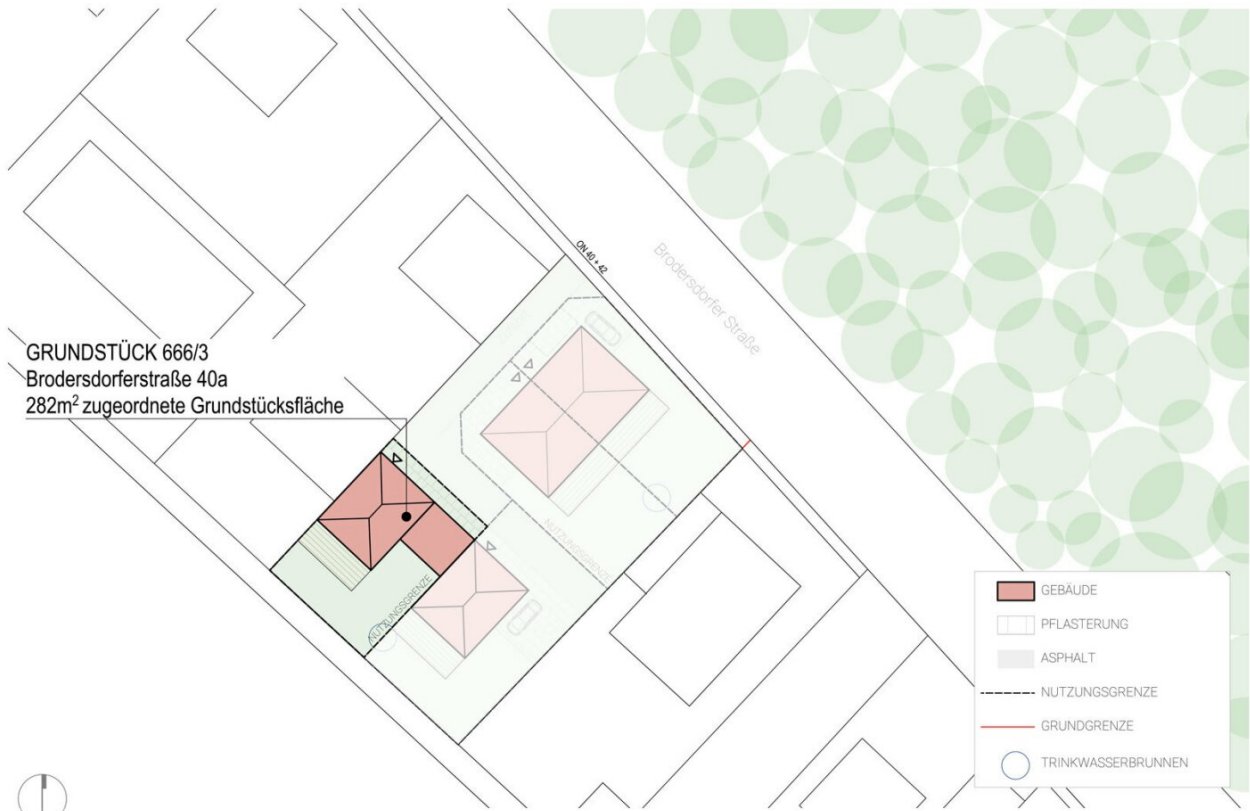
EFH gekuppelt m Carport_v2

raumformat









Objektbeschreibung

Ein durchdachter Hingucker: Ihre Freunde werden Sie beneiden!

In rund 125 m² Wohnfläche können Sie sich ausbreiten und das moderne Wohngefühl und die lichtdurchfluteten Räume genießen. Lassen Sie sich durch die zahlreichen bereits gebauten Grundrisse inspirieren und passen Sie die Innenwände nach Ihren Wünschen und Bedürfnissen an. Der Blick in das Obergeschoss verrät, dass dieses ganz ohne Dachschrägen auskommt und dadurch in allen Räumen eine überdurchschnittliche Raumhöhe genutzt werden kann. Bei der Planung Ihres Niedrigenergiehauses achten wir, nicht nur auf die Energieeffizienz, um die Heizkosten gering zu halten, sondern auch darauf jeden Quadratmeter sinnvoll zu nutzen. Dadurch können wir unnötige Flächen und in weiterer Folge Baukosten verhindern und Ihnen im Alltag kurze Wege ermöglichen.

Ihr Haus im Überblick!

Grundstücksgröße: ca. 282 m² | **Wohnfläche:** ca. 125 m²

Erdgeschoss: großes Wohn- und Esszimmer mit offener Küche, Speis, Büro, Technikraum, WC, Vorraum

Obergeschoss: Schlafzimmer, zwei Kinderzimmer, Badezimmer inkl. WC

Heizung: Fußbodenheizung über Luftwärmepumpe | **HWB:** 35 kWh/m²a

Der Garten und die Terrasse bieten viel Platz für Spiel und Spaß. Entspannen Sie, lassen Sie die Seele baumeln und genießen Sie Ihr Paradies.

Das ist drinnen: Damit können Sie rechnen!

Hier ein kleiner Einblick, alles weitere finden Sie in unserem Exposé beziehungsweise kann unser Projektleiter beantworten!

- [Profitieren Sie dank der Qualitätsprodukte aus Österreich von einer hohen Produktqualität und einer hohen Lebensdauer!](#)

- Bramac Markendach

- Josko Fenster 3-fach Verglasung (inkl. Spaltlüftung)
- Wienerberger Qualitätsziegel
- Ökologischer Baustoff
- Bauplast Qualitätssassadendämmung
- Viessmann Luftwärmepumpe

- **Alles in Massivbauweise!**

Ein Haus für Generationen! Sie profitieren, von einem hohen Werterhalt, ausgeglichene Raumklima und einer hohen Energieeffizienz.

- **Großzügige Elektroausstattung!**

Ade lästige Suche nach Steckdosen und tappen im Dunkeln! In Ihrem Haus sind die Lichtschalter und Steckdosen alle am richtigen Platz.

- **Praktische Leerverrohrungen für die Zukunft!**

Wir haben in die Zukunft gedacht! Es werden zahlreiche Leerverrohrungen zur nachträglichen Installation in Ihrem Haus eingebaut.

Zögern Sie nicht! Verschaffen Sie sich mit dem Exposé einen ersten Eindruck Ihres neuen Hauses und vereinbaren Sie anschließend ein unverbindliches Beratungsgespräch. Bereits über 30 Familien haben sich für unsere Häuser entschieden - werden Sie auch Teil der REGIOWERT Familie

KAUFPREIS: EUR 539.000,-- belagsfertig

inklusive aller Anschlusskosten

Wir weisen darauf hin, dass zwischen dem Vermittler und dem zu vermittelnden Dritten ein familiäres oder wirtschaftliches Naheverhältnis besteht.

Der Vermittler ist als Doppelmakler tätig.

Infrastruktur / Entfernungen

Gesundheit

Arzt <750m

Apotheke <750m

Klinik <8.500m

Kinder & Schulen

Kindergarten <1.000m

Schule <1.250m

Nahversorgung

Supermarkt <1.000m

Bäckerei <2.750m

Sonstige

Bank <2.750m

Geldautomat <2.750m

Post <750m

Polizei <2.250m

Verkehr

Bus <250m

Bahnhof <500m

Autobahnanschluss <4.500m

Angaben Entfernung Luftlinie / Quelle: OpenStreetMap