

Draußen zuhause - 3-Zimmer mit 170m² Freifläche, nahe Uni Klinikum und FH - Erstbezug, Provisionsfrei!



Objektnummer: 5889/1547015

Eine Immobilie von BWS Gemeinnützige allgemeine Bau-, Wohn- und Siedlungsgenossenschaft registrierte Genossenschaft mit beschränkter Haftung

Zahlen, Daten, Fakten

Adresse	Maximilianstraße 49-51
Art:	Wohnung
Land:	Österreich
PLZ/Ort:	3100 St. Pölten
Baujahr:	2022
Zustand:	Erstbezug
Alter:	Neubau
Wohnfläche:	75,03 m ²
Nutzfläche:	75,03 m ²
Zimmer:	3
Garten:	158,54 m ²
Heizwärmebedarf:	B 25,30 kWh / m ² * a
Gesamtenergieeffizienzfaktor:	A 0,85
Kaufpreis:	309.063,00 €
Betriebskosten:	196,78 €
USt.:	19,68 €
Provisionsangabe:	

Provisionsfrei

Ihr Ansprechpartner

Cornelia Köhler

WBG Wohnen und Bauen Gesellschaft m.b.H. Wien
Triester Straße 40/3/1
1100 Wien

Gerne stehe ich Ihnen für weitere Informationen oder einen Besichtigungstermin zur Verfügung.



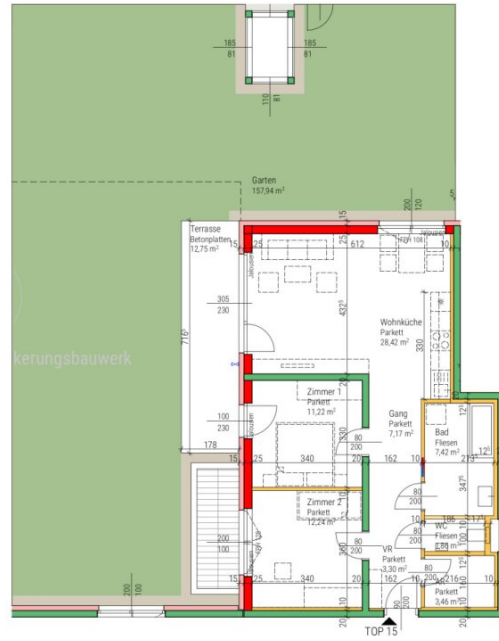


wohnanlage
 MAXIMILIANSTRASSE 49-51
 KERENSSTRASSE 20
 3100 ST. PÖLTEN

bwsg

besser wohnen – seit 1911.

BWS Gemeinnützige allgemeine Bau-,
 Wohn- und Siedlungsgenossenschaft
 reg. Gen. m.b.H.
 Triester Straße 40/3/1, 1100 Wien
 +43 1 546 08 - 0
 office@bwsg.at



ERDGESCHOSS STAND: 211202

TOP 15

WNFL 75,09 m²

Garten 157,94 m²

Terrasse 12,75 m²

ER 5,48 m²

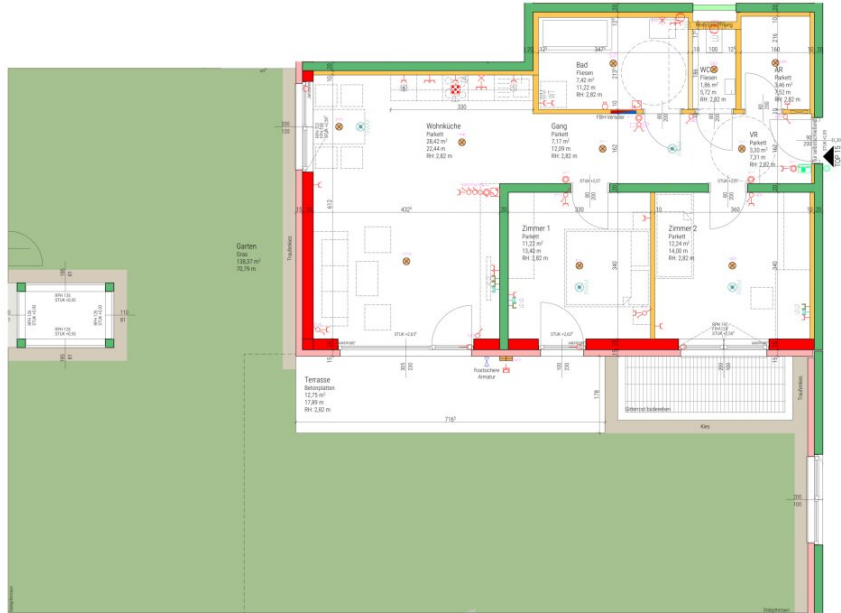
N



0 1 2 3 4 5m M 1:100

goebl architecture

Hinsichtlich der Ausstattung gilt ausschließlich die jeweils aktuelle Bau- und Ausstattungsbeschreibung. Für Einbaumöbel müssen Naturmaße genommen werden. Die Wohnungs- und Raumgrößen sind nach Rohbaumaßen ermittelt. Die dargestellte Einrichtung ist nur ein Vorschlag und wird nicht mitgeliefert. Dunstabzugshauben in Umluftausführung. Die Raumhöhe in Aufenthaltsräumen beträgt mindestens 2,50m. Abgehängte Decken, Poterien und zugehörige Raumhöhen nach technischem Erfordernis. Änderungen während der Bauausführung vorbehalten.



bwsg
 besser wohnen – seit 1911.
 BWG Gemeinnützige allgemeine Bau-, Wohn- und Siedlungsengesellschaft mbH, G.m.b.H.
 Trautner Straße 40/3, 1100 Wien
 +43 1 584 08 0
 office@bwsg.at

Wohnhausanlage
 MAXIMILIANSTRASSE 49-51
 KERENSTRASSE 20
 3100 ST. PÖLTEN

ERDGESCHOSS STAND 220217
 TGF 16
 WNF 75,09 m²
 TGF 13,28 m²
 Garten 136,37 m²
 Terrasse 13,28 m²
 ER (KELLER) 5,48 m²



- LEGENDE
- HAUPTWAND
 - BETON
 - SCHWELT
 - EINFACH-DOPPELSTUCCO
 - ANSCHLUSSE (HERD)
 - VORBER. ANSCHL. WANDTÜR/SCHWELT
 - VORBEREITUNG ANSCHLUSSE (DAMPFISOLIERUNG)
 - MEIKENOSE (z.B. Leuchte)
 - SCHWELT (z.B. Leuchte)
 - DECKEN, WÄNDE/ANLAGELEUCHE
 - WÄNDE/ANLAGELEUCHE
 - KALUMNIERBLECH
 - LIFTLÖT
 - RAUCHWÄRMELER
 - SPEICHERANLAGE
 - WOHNUNGSGRENZLEINE
 - HOCHDRUCKKABEL
 - TÜRSTREIFEN
 - SCHWELT
 - TÄBLER

goebl architecture
 GÖTTSCHELOWSTRASSE 10, 1070 WIEN
 TEL. +43 1 479 00 10
 FAX +43 1 479 00 10
 OFFICE@GOEBLARCHITECTURE.COM
 WWW.GOEBLARCHITECTURE.COM

Hinsichtlich der Ausstattung gilt ausschließlich die jeweils aktuelle Bau- und Ausstattungsbeschreibung. Für Einbaumöbel müssen Naturmaße genommen werden. Die Wohnungs- und Raumgrößen sind nach Rohbaumaßen ermittelt. Die dargestellte Einrichtung ist nur ein Vorschlag und wird nicht mitgeliefert. Dunstabzugshauben in Umluftausführung. Die Raumhöhe in Aufenthaltsräumen beträgt mindestens 2,50m. Abgefängte Decken, Potenzen und zugehörige Raumhöhen nach technischem Erfordernis. Änderungen während der Bauausführung vorbehalten.

Objektbeschreibung

Die Wohnung verfügt über einen **158,54m² großen Garten** und einer **12,75m² großen Terrasse!**

Umgeben von den schönsten Plätzen St. Pöltens entstehen in der Maximilianstraße 49-51 aktuell rund 100 gut geschnittene Eigentumswohnungen mit Wohlfühlfaktor. Voll gepackt mit grüner Technik, ist das innovative Neubauprojekt der BWSG fit for future.

Dem „Grünen Max“ liegt ein nachhaltiges, ressourcenschonendes Konzept mit zukunftsorientiertem Kreislauf-Denken zu Grunde.

Am Dach wird eine gemeinschaftliche Photovoltaikanlage errichtet, damit alle Bewohner von der Sonnenenergie profitieren können. Die Sonne genießen kann man jedoch nicht nur über die Steckdose, sondern auch auf den großzügigen Freiflächen der einzelnen Wohnungen. Wer Gemeinschaft sucht, oder ein schattiges Plätzchen im Grünen, findet dies unter der lauschigen Pergola im Innenhof des Gebäudes. Damit auch die Jüngsten die Zeit im Freien genießen können, wird ein Kinderspielplatz Raum für Spiel und Spaß an der frischen Luft bieten.

Für angenehme Wärme und Kühle in den Innenräumen sorgt die umweltschonende Gebäudetemperierung. Ein E-Mobility Konzept ermöglicht das Laden von Elektro-Autos an zwei Stationen.

Der „Grüne Max“ bietet seinen neuen Bewohnern nicht nur ein neues schönes Zuhause zum Wohlfühlen, sondern auch maximalen Wohnkomfort durch moderne und ressourcenschonende Gebäudetechnik mit vielen Extras.

Infrastruktur / Entfernungen

Gesundheit

Arzt <325m

Apotheke <275m

Klinik <4.125m

Krankenhaus <375m

Kinder & Schulen

Schule <175m

Kindergarten <150m

Universität <375m

Höhere Schule <550m

Nahversorgung

Supermarkt <225m

Bäckerei <325m

Einkaufszentrum <375m

Sonstige

Bank <225m

Geldautomat <250m

Polizei <425m

Post <400m

Verkehr

Bus <150m

Bahnhof <400m

Autobahnanschluss <2.825m

Flughafen <6.475m

Angaben Entfernung Luftlinie / Quelle: OpenStreetMap