

Grüner Max - 3 Zimmer und eine große Loggia zum Feiern



Objektnummer: 5889/1547045

Eine Immobilie von BWS Gemeinnützige allgemeine Bau-, Wohn- und Siedlungsgenossenschaft registrierte Genossenschaft mit beschränkter Haftung

Zahlen, Daten, Fakten

Adresse	Maximilianstraße 49-51
Art:	Wohnung
Land:	Österreich
PLZ/Ort:	3100 St. Pölten
Baujahr:	2022
Zustand:	Erstbezug
Alter:	Neubau
Wohnfläche:	82,29 m ²
Nutzfläche:	100,78 m ²
Zimmer:	3
Heizwärmebedarf:	B 25,30 kWh / m ² * a
Gesamtenergieeffizienzfaktor:	A 0,85
Kaufpreis:	316.252,00 €
Betriebskosten:	200,78 €
USt.:	20,08 €
Provisionsangabe:	

Provisionsfrei

Ihr Ansprechpartner

Cornelia Köhler

WBG Wohnen und Bauen Gesellschaft m.b.H. Wien
Triester Straße 40/3/1
1100 Wien

Gerne stehe ich Ihnen für weitere Informationen oder einen Besichtigungstermin zur Verfügung.

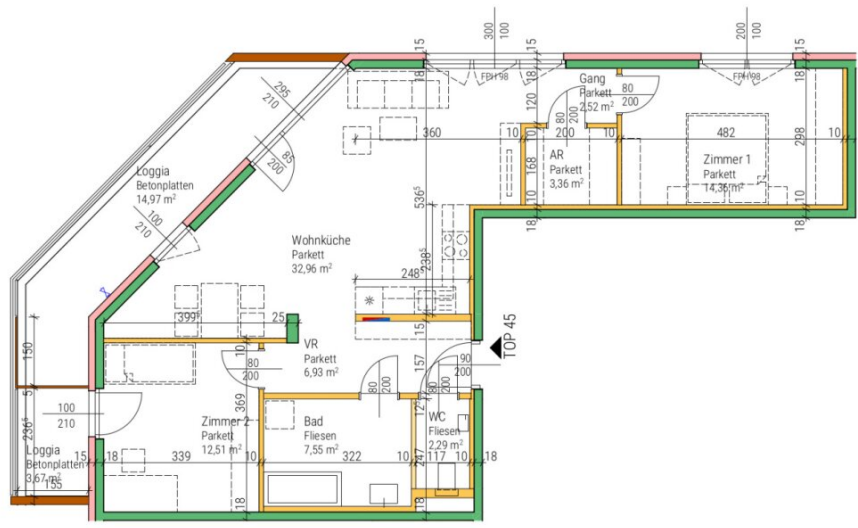
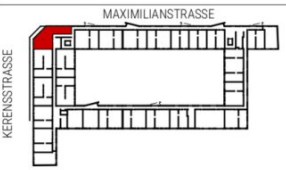




wohnanlage
 MAXIMILIANSTRASSE 49-51
 KERENSSTRASSE 20
 3100 ST. PÖLTEN



besser wohnen – seit 1911.
 BWS Gemeinnützige allgemeine Bau-,
 Wohn- und Siedlungsgenossenschaft
 reg. Gen. mbH
 Triester Straße 40/3/1, 1100 Wien
 +43 1 546 08 -0
 office@bwsg.at



1. OBERGESCHOSS STAND: 211202
 TOP 45

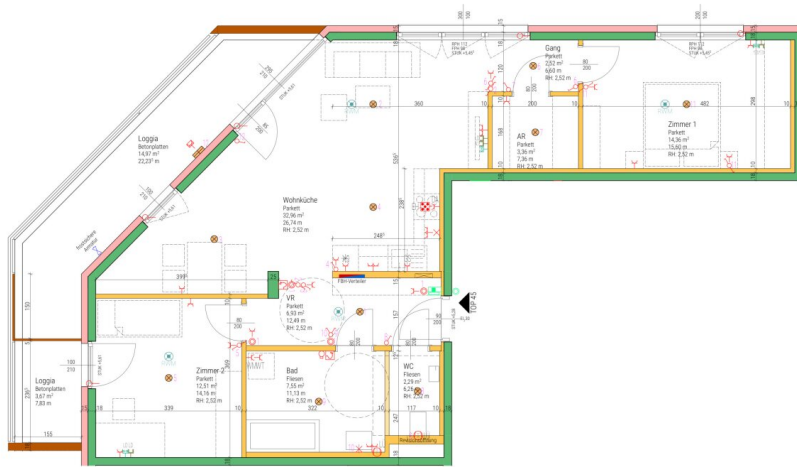
WNFL	82,48 m ²
Loggia	18,64 m ²
	101,12 m ²
ER	4,36 m ²

N

0 1 2 3 4 5m M 1:100

goebl architecture

Hinsichtlich der Ausstattung gilt ausschließlich die jeweils aktuelle Bau- und Ausstattungsbeschreibung. Für Einbaumöbel müssen Naturmaße genommen werden. Die Wohnungs- und Raumgrößen sind nach Rohbaumaßen ermittelt. Die dargestellte Einrichtung ist nur ein Vorschlag und wird nicht mitgeliefert. Dunstabzugshauben in Umluftausführung. Die Raumhöhe in Aufenthaltsräumen beträgt mindestens 2,50m. Abgehängte Decken, Poterien und zugehörige Raumhöhen nach technischem Erfordernis. Änderungen während der Bauausführung vorbehalten.



besser wohnen - seit 1911.
 BWS Gemeinnützige allgemeine Bau-, Wohn- und Sanierungsvereine mbH, Gen. m.b.H.
 Trudering Straße 402/3, 1100 Wien
 +43 1 546 08 0
 office@bwsg.at

Wohnhausanlage
 MAXIMILIANSTRASSE 49-51
 KERENSTRASSE 20
 3100 ST. PÖLTEN

1. OBERGESCHOSS STAND: 220726
 TOP 45
 WMF: 82,48 m²
 EGGR: 33,64 m²
 ER (KELLER): 4,38 m²



- LEGENDE**
- HAUFWEISE
 - WOHNEINBAU
 - BETON
 - TRACHTENKORB
 - + SCHALTER
 - + TASTER
 - + EINFACH-DOBELTÜRSCHEIBE
 - + ANSCHLUSSE-HERD
 - + VORBER-ANSCHL. HANDELSDREHSTROMER
 - + VORBERSTELLUNG ANSCHLUSSE DRINKWASSER
 - + MERKLEINDE (z.B. Leuchte)
 - + SKIZZE (z.B. Leuchte)
 - + DECKEN, WAND- UND ABLEUCHTE
 - + WAND- UND ABLEUCHTE AUSSEN
 - + KALUMIERMATERIAL
 - + LÜFTER
 - + KALCHMANNEKELDER
 - + SPRECHANLEISE
 - + WOHNEINBAUSTREIFEN

goebi architecture
 GÖTTSCHELOWSTRASSE 10/1, 1070 WIEN
 +43 1 479 00 00
 OFFICE@GOEBIARCHITECTURE.COM
 WWW.GOEBIARCHITECTURE.COM

Hinsichtlich der Ausstattung gilt ausschließlich die jeweils aktuelle Bau- und Ausstattungsbeschreibung. Für Einbaumöbel müssen Naturmaße genommen werden. Die Wohnungs- und Raumgrößen sind nach Rohmaßen ermittelt. Die dargestellte Einrichtung ist nur ein Vorschlag und wird nicht mitgeliefert. Dunstabzughäuben in Umhüllführung. Die Raumhöhe in Aufenthaltsräumen beträgt mindestens 2,50m. Abgehängte Decken, Potenzen und zugehörige Raumhöhen nach technischem Erfordernis. Änderungen während der Bauausführung vorbehalten.

Objektbeschreibung

Umgeben von den schönsten Plätzen St. Pöltens entstehen in der Maximilianstraße 49-51 aktuell rund 100 gut geschnittene Eigentumswohnungen mit Wohlfühlfaktor. Voll gepackt mit grüner Technik, ist das innovative Neubauprojekt der BWSG fit for future.

Dem „Grünen Max“ liegt ein nachhaltiges, ressourcenschonendes Konzept mit zukunftsorientiertem Kreislauf-Denken zu Grunde.

Am Dach wird eine gemeinschaftliche Photovoltaikanlage errichtet, damit alle Bewohner von der Sonnenenergie profitieren können. Die Sonne genießen kann man jedoch nicht nur über die Steckdose, sondern auch auf den großzügigen Freiflächen der einzelnen Wohnungen. Wer Gemeinschaft sucht, oder ein schattiges Plätzchen im Grünen, findet dies unter der lauschigen Pergola im Innenhof des Gebäudes. Damit auch die Jüngsten die Zeit im Freien genießen können, wird ein Kinderspielplatz Raum für Spiel und Spaß an der frischen Luft bieten.

Für angenehme Wärme und Kühle in den Innenräumen sorgt die umweltschonende Gebäudetemperierung. Ein E-Mobility Konzept ermöglicht das Laden von Elektro-Autos an zwei Stationen.

Der „Grüne Max“ bietet seinen neuen Bewohnern nicht nur ein neues schönes Zuhause zum Wohlfühlen, sondern auch maximalen Wohnkomfort durch moderne und ressourcenschonende Gebäudetechnik mit vielen Extras.

Infrastruktur / Entfernungen

Gesundheit

Arzt <325m
Apotheke <275m
Klinik <4.125m
Krankenhaus <375m

Kinder & Schulen

Schule <175m
Kindergarten <150m
Universität <375m
Höhere Schule <550m

Nahversorgung

Supermarkt <225m
Bäckerei <325m
Einkaufszentrum <375m

Sonstige

Bank <225m

Geldautomat <250m

Polizei <425m

Post <400m

Verkehr

Bus <150m

Bahnhof <400m

Autobahnanschluss <2.825m

Flughafen <6.475m

Angaben Entfernung Luftlinie / Quelle: OpenStreetMap