

## Waldgrundstück (4,26 ha) in Weitendorf zu verkaufen



Waldgrundstück zu verkaufen

**Objektnummer: 5576/864**

**Eine Immobilie von Wohntraumreal GmbH**

## Zahlen, Daten, Fakten

<b>Art:</b>	Grundstück
<b>Land:</b>	Österreich
<b>PLZ/Ort:</b>	8410 Weitendorf
<b>Nutzfläche:</b>	42.645,00 m <sup>2</sup>
<b>Gesamtfläche:</b>	42.645,00 m <sup>2</sup>
<b>Kaufpreis:</b>	215.000,00 €
<b>Kaufpreis / m<sup>2</sup>:</b>	5,04 €
<b>Provisionsangabe:</b>	

3% des Kaufpreises zzgl. 20% USt.

## Ihr Ansprechpartner

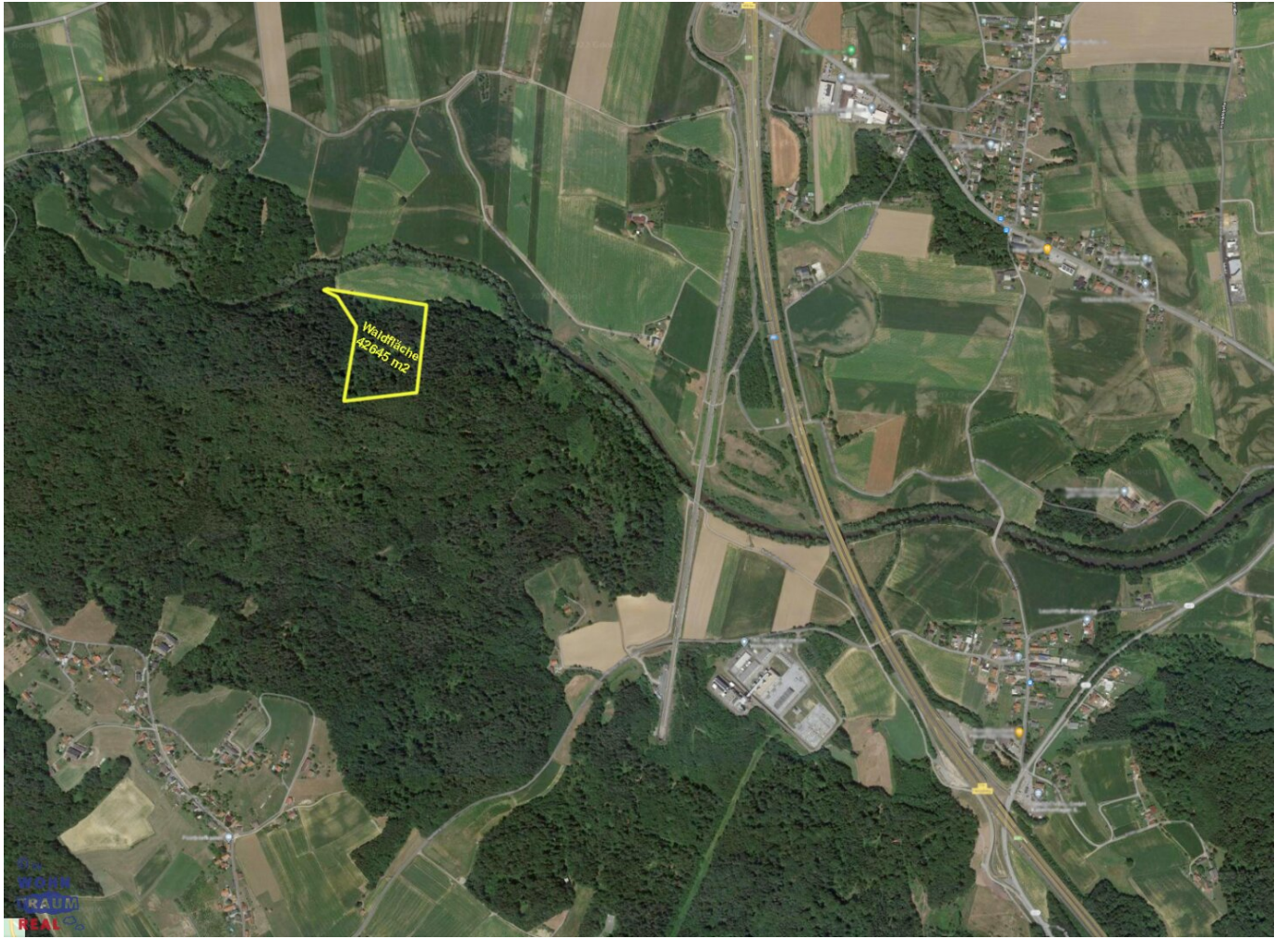


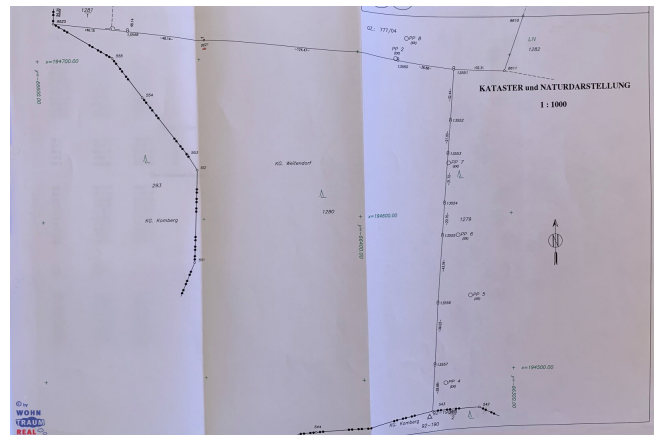
### Jürgen Pessl

Wohntraumreal GmbH  
Rosenauerstraße 4  
4040 Linz

T +43 699 11332223

Gerne stehe ich Ihnen für weitere Informationen oder einen Besichtigungstermin zur Verfügung.





# Objektbeschreibung

Waldgrundstück (Mischwald)- mit Hart- und Weichholz (GIS-Fläche: 42645 m2) zum Verkauf!

## Infrastruktur / Entfernungen

### Gesundheit

Arzt <2.500m

Apotheke <4.500m

### Kinder & Schulen

Schule <5.000m

Kindergarten <5.000m

### Nahversorgung

Supermarkt <2.500m

Bäckerei <5.000m

### Sonstige

Bank <4.500m

Geldautomat <4.500m

Post <4.500m

Polizei <5.000m

### Verkehr

Bus <1.500m

Autobahnanschluss <1.500m

Bahnhof <3.000m

Angaben Entfernung Luftlinie / Quelle: OpenStreetMap