

# Moderne Apartments "Kurzzeit- & Langzeitmiete mit Betreibermodell"



Anlegerhit!

Kurzzeitmiete  
im  
Rundum-Sorglos  
Paket

**Objektnummer: 10293**

**Eine Immobilie von Accenta Immobilien e.U.**

## Zahlen, Daten, Fakten

Adresse	Senefeldergasse 35
Art:	Wohnung
Land:	Österreich
PLZ/Ort:	1100 Wien
Baujahr:	1900
Zustand:	Erstbezug
Möbliert:	Voll
Wohnfläche:	33,37 m <sup>2</sup>
Nutzfläche:	35,25 m <sup>2</sup>
Gesamtfläche:	35,25 m <sup>2</sup>
Zimmer:	1
Bäder:	1
Heizwärmebedarf:	B 31,43 kWh / m <sup>2</sup> * a
Gesamtenergieeffizienzfaktor:	A 0,77
Kaufpreis:	221.000,00 €
Infos zu Preis:	

Preis Möbel- und Einrichtungspaket: € 14.000,- zzgl. 20% USt.

### Provisionsangabe:

3% des Kaufpreises zzgl. 20% USt.

## Ihr Ansprechpartner



**Martina Schütz**



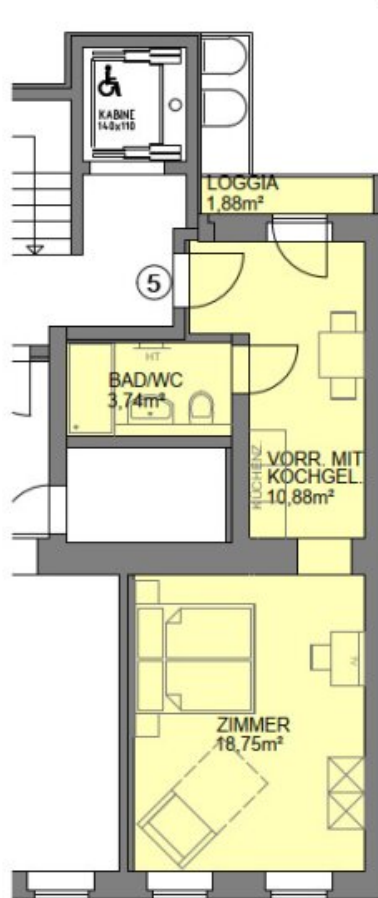




1100 WIEN, SENEFELDERGASSE 35

1. STOCK

STRASSENTRAKT TÜR 5



GRUNDRISS M1:100

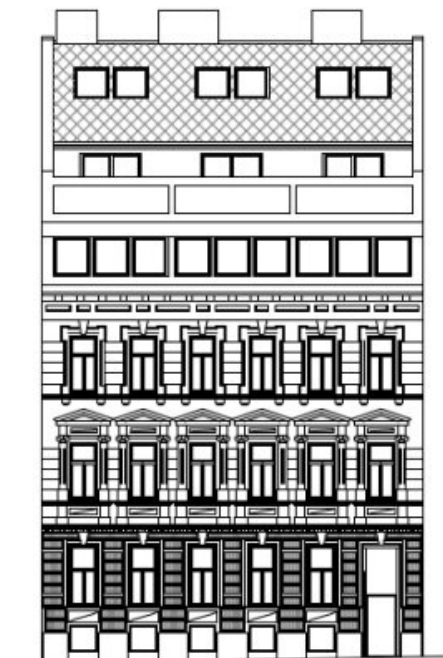
FLÄCHENAUFSTELLUNG:

WOHNNUTZFLÄCHE: 33,37 m<sup>2</sup>

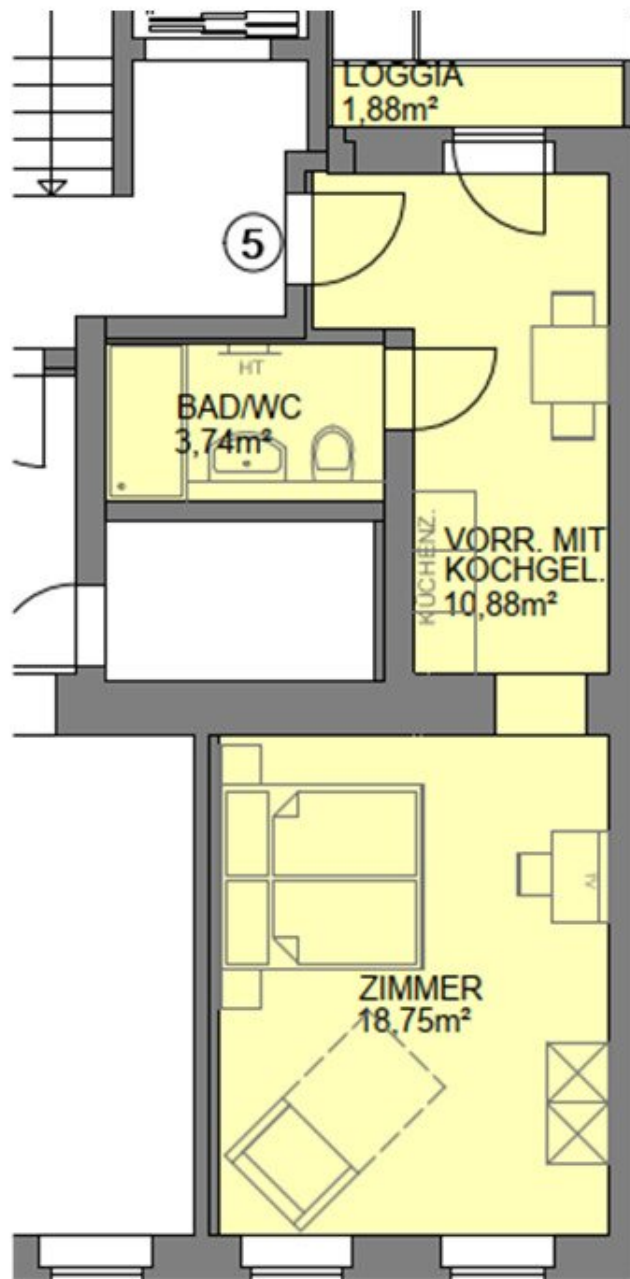
LOGGIA: 1,88 m<sup>2</sup>



SITUATION M1:200



STRASSENFASSADE M1:200



**GRUNDRISS M1:100**

**FLÄCHENAUFSTELLUNG:**

WOHNNUTZFLÄCHE: 33,37 m<sup>2</sup>  
 LOGGIA: 1,88 m<sup>2</sup>

## Objektbeschreibung

Das Projekt bietet ein Vermietungskonzept aus Kurz- & Langzeitvermietung mit Betreibermodell. Durch den Mix an möblierten Apartments zur Kurzzeitvermietung und Wohnungen zur soliden Mittel- und Langzeitvermietung haben Anleger ein breit gestreutes Portfolio und somit solide Mieteinnahmen und einheitliche Renditen.

Die zu erwartende Rendite liegt im Bereich von ca. 3-5% und machen dieses Investment zu einer attraktiven Gelegenheit für jeden, der direkt in Immobilien anlegen möchte.

### **Einheitliche Rendite für alle Eigentümer**

Alle Mieteinnahmen aus der Kurzzeit- und Langzeitvermietung fließen in einen gemeinsamen „Mietentopf“, wodurch Anleger stabile Erträge erzielen. Dieses Modell minimiert das Risiko von Leerstand, da die Einnahmen gleichmäßig auf alle Eigentümer verteilt werden.

### **Rundum-Sorglos Paket**

Ein professionelles, zentrales Management übernimmt die Verwaltung des gesamten Projekts:

- Vermietung (Kurz- und Langzeit)
- Wohnungsübergaben und Rückgaben
- Mietvertragsabwicklung und Mieterbetreuung
- Wartung und Instandhaltung
- Abwicklung aller Betriebs- und Nebenkosten
- Rechtliche Betreuung und Einhaltung gesetzlicher Vorgaben

Das Rundum-Sorglos-Paket bietet Eigentümern eine bequeme und sichere Kapitalanlage, da der gesamte organisatorische Aufwand übernommen wird.

### **Das Projekt**



In einem revitalisierten Altbau mit neu ausgebautem Dachgeschoss wurden 18 moderne Apartments geschaffen, die sich sowohl für Kurzzeit- als auch für Langzeitvermietung ideal eignen.

Davon befinden sich 16 Apartments im Haupthaus und zwei exklusive Townhouse-Apartments im Hofgebäude. Ein Großteil der Wohneinheiten verfügt über eine Loggia, Terrasse oder Grünfläche.

## **Lage und Umgebung**

Dank der zentralen Lage und der unmittelbaren Nähe zur U-Bahn-Linie U1 sowie zur Fußgängerzone Favoritenstraße ist dieser Standort besonders attraktiv für Stadttouristen. Gleichzeitig bietet er eine ideale Wohngelegenheit für Geschäftsreisende, Studierende oder Pendler, die eine kurz- oder mittelfristige Unterkunft suchen.

Die hervorragende Verkehrsanbindung ermöglicht es, die urbanen Hotspots der Wiener Innenstadt in nur 10 Minuten mit der U-Bahn zu erreichen. Zu Fuß gelangen Sie bequem zur großen Shoppingmeile an der Favoritenstraße, die mit zahlreichen Geschäften, Restaurants und Lokalen zum Flanieren und Verweilen einlädt. Der Hauptbahnhof Wien ist ebenfalls in kurzer Zeit erreichbar, was die Lage besonders attraktiv für Berufspendler macht.

Trotz der zentralen Lage befinden sich mehrere große Naherholungsgebiete in unmittelbarer Nähe. Dazu gehören die Therme Oberlaa, die Parkanlage Löwygrube mit dem nostalgischen Vergnügungspark „Böhmischer Prater“ sowie das weitläufige Naherholungsgebiet am Wienerberg.

## **Ausstattung der Apartments**

Die Apartments mit einer Größe von ca. 30m<sup>2</sup> bis 51m<sup>2</sup> werden komplett möbliert verkauft. Die Ausstattung in Hotelqualität (Boxspringbett, 1er- oder 2er-Sofa mit Bettfunktion) , ist besonderes hochwertig und langlebig. In den Wohnbereichen sind edle Parkettböden verlegt, die für eine warme und einladende Atmosphäre sorgen. Die Badezimmer wirken durch großformatige 60x60 cm Marazzi-Fliesen und bodengleiche Walk-in-Duschen besonders exklusiv. Moderne Küchenzeilen sind mit hochwertigen Geräten wie einem Induktionskochfeld, einer Mikrowelle mit Backofenfunktion, einem Kühlschrank sowie einer Design-Spüle mit stilvollen schwarzen Armaturen ausgestattet.

Die Beheizung der Apartments erfolgt über eine energieeffiziente Fußbodenheizung, die mit Fernwärme betrieben wird. Die Apartments im 1. und 2. Dachgeschoss sowie die Einheiten im Hofgebäude sind zudem mit einer Klimaanlage ausgestattet, die auch an heißen Tagen für ein angenehmes Raumklima sorgt.

## **Kaufpreise**

Kaufpreise ab € 160.000,- bis € 372.000,- netto zzgl. 20 % Umsatzsteuer zzgl. Möbel- und Einrichtungspaket.

Preis Möbel- und Einrichtungspaket: zw. € 12.000,- bis € 14.000,- zzgl. 20% USt.

### [Projektübersicht / verfügbare Wohnungen](#)

#### **Hinweis:**

Sämtliche Bilder, Visualisierungen und Pläne, die in den Inseraten verwendet werden, dienen als Referenz. Die gezeigte Einrichtung ist beispielhaft und kann von der tatsächlichen Einrichtung abweichen. Die Angaben beruhen auf Informationen des Verkäufers. Die Kaufpreise sind Netto-Preise und daher noch ohne der 20%igen Umsatzsteuer und ohne Möbel- und Einrichtungspaket (siehe Preistabelle). Gemäß § 5 Maklergesetz weisen wir darauf hin, dass wir als Doppelmakler tätig sind, d.h. wir bedienen sowohl die Abgeber- als auch die Käuferseite. Zum Verkäufer besteht darüber hinaus auch ein wirtschaftliches Naheverhältnis.

**Noch nichts gefunden? Wir informieren Sie über geeignete Immobilienangebote noch vor allen anderen.**

Legen Sie jetzt Ihren individuellen Suchagenten unter folgendem Link an. Wir schicken Ihnen passende Immobilien exklusiv vorab zu.

[Suchagent anlegen](https://accenta-immobilien.service.immo/registrieren/de) - <https://accenta-immobilien.service.immo/registrieren/de>

Wir weisen darauf hin, dass zwischen dem Vermittler und dem zu vermittelnden Dritten ein familiäres oder wirtschaftliches Naheverhältnis besteht.

Der Vermittler ist als Doppelmakler tätig.

Sie wollen auch Ihre Immobilien Verkaufen oder Vermieten?

Accenta Immobilien - Ihr Partner für Immobilienvermittlung  
[www.accenta-immo.at](http://www.accenta-immo.at)

01/997 12 93

**Infrastruktur / Entfernungen**

**Gesundheit**

Arzt <50m

Apotheke <175m

Klinik <200m

Krankenhaus <1.825m

**Kinder & Schulen**

Schule <175m

Kindergarten <375m

Universität <850m

Höhere Schule <2.275m

**Nahversorgung**

Supermarkt <50m

Bäckerei <150m

Einkaufszentrum <900m

**Sonstige**

Geldautomat <100m

Bank <100m

Post <100m

Polizei <600m

**Verkehr**

Bus <150m

U-Bahn <200m

Straßenbahn <100m

Bahnhof <200m

Autobahnanschluss <1.275m

Angaben Entfernung Luftlinie / Quelle: OpenStreetMap