

Lager oder Atelier Nähe Schlossquadrat



Objektnummer: 5218

Eine Immobilie von ADVANTA – Immobilienvermittlungs GmbH

Zahlen, Daten, Fakten

Art:	Halle / Lager / Produktion - Lager
Land:	Österreich
PLZ/Ort:	1050 Wien
Alter:	Altbau
Nutzfläche:	176,00 m ²
Lagerfläche:	176,00 m ²
Kaltmiete (netto)	530,00 €
Kaltmiete	873,20 €
Miete / m²	3,01 €
Betriebskosten:	343,20 €
USt.:	174,64 €
Provisionsangabe:	

3 Bruttomonatsmieten zzgl. 20% USt.

Ihr Ansprechpartner



Manuel Plachner

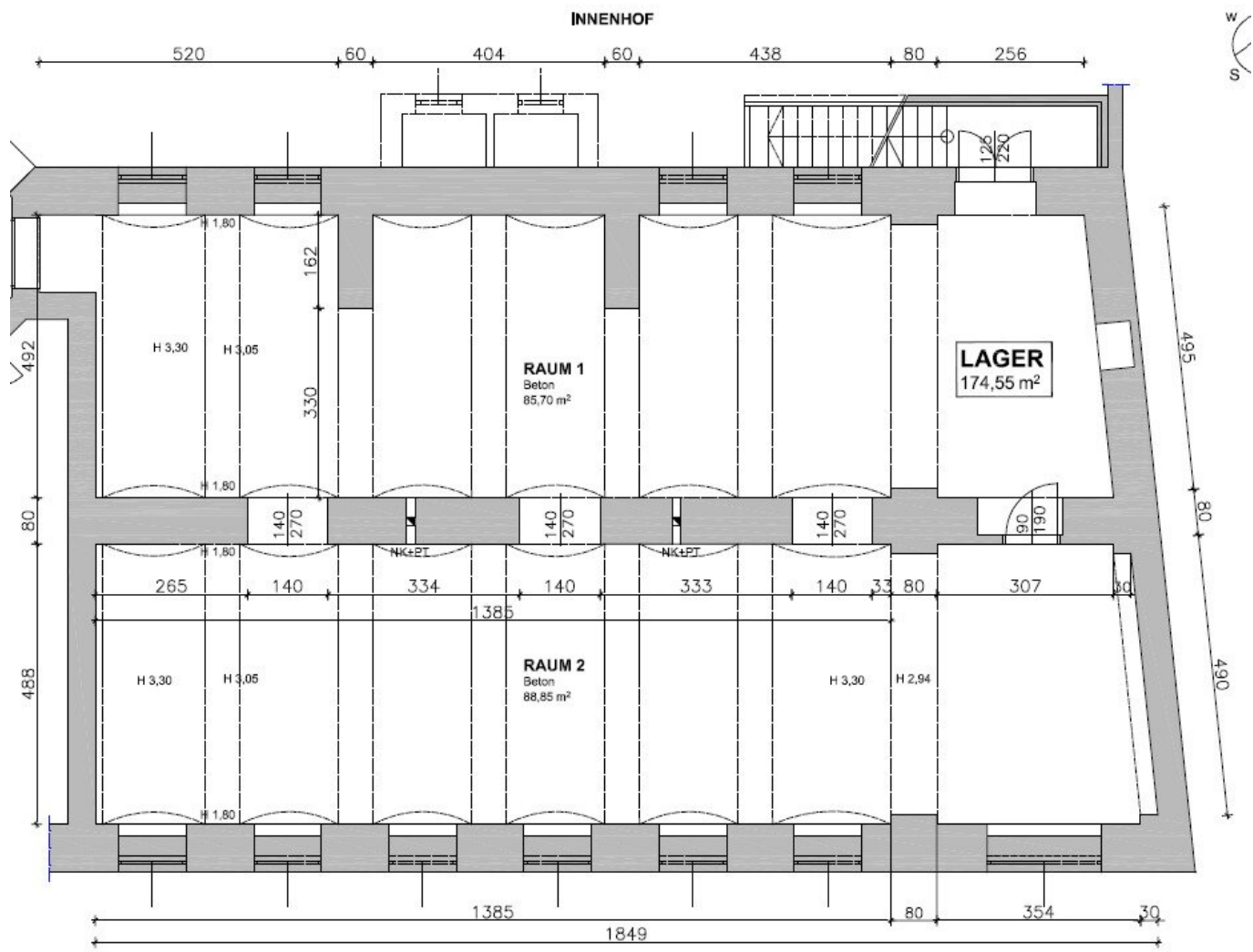
ADVANTA – Immobilienvermittlungs GmbH
Lerchenfelder Straße 88-90
1080 Wien

T +43 1 409 84 00
H +43 699 12 55 87 28
F +43 1 409 84 00 33









Objektbeschreibung

Unbefristete Lager-Vermietung Nähe Schlossquadrat

Derzeit handelt es sich hierbei um reine Lager-Flächen.

Begehbar durch den Innenhof eines schönen Altbaus, liegen im Kellergeschoß ca. 176m² Fläche aufgeteilt auf 2 Gewölbe-Tunnel.

Elektrik vorhanden, allerdings kein Abfluss / Kanal-Anschluss; diesen müsste man sich selbst herstellen, falls gewünscht.

Hinweis gemäß Energieausweisvorlagegesetz: Ein Energieausweis wurde vom Eigentümer bzw. Verkäufer, nach unserer Aufklärung über die generell geltende Vorlagepflicht, sowie Aufforderung zu seiner Erstellung noch nicht vorgelegt. Daher gilt zumindest eine dem Alter und der Art des Gebäudes entsprechende Gesamtenergieeffizienz als vereinbart. Wir übernehmen keinerlei Gewähr oder Haftung für die tatsächliche Energieeffizienz der angebotenen Immobilie.

Herr Manuel Plachner, MSc MRICS, Mobil: , Mail: m.plachner@advanta.at, steht für ein persönliches Gespräch sowie für einen Besichtigungstermin gerne zur Verfügung.

Infrastruktur / Entfernungen

Gesundheit

Arzt <500m

Apotheke <500m

Klinik <500m

Krankenhaus <500m

Kinder & Schulen

Schule <500m

Kindergarten <500m

Universität <500m

Höhere Schule <500m

Nahversorgung

Supermarkt <500m

Bäckerei <500m

Einkaufszentrum <1.000m

Sonstige

Geldautomat <500m

Bank <500m

Post <500m

Polizei <500m

Verkehr

Bus <500m

U-Bahn <500m

Straßenbahn <500m

Bahnhof <500m

Autobahnanschluss <3.500m

Angaben Entfernung Luftlinie / Quelle: OpenStreetMap