

## Sanierte 5 Zimmer Familienwohnung



welserstraße-10

**Objektnummer: 2902**

**Eine Immobilie von Girkinger Immobilien**

## Zahlen, Daten, Fakten

<b>Art:</b>	Wohnung - Etage
<b>Land:</b>	Österreich
<b>PLZ/Ort:</b>	4501 Neuhofen an der Krems
<b>Baujahr:</b>	ca. 1998
<b>Zustand:</b>	Gepflegt
<b>Wohnfläche:</b>	130,00 m <sup>2</sup>
<b>Zimmer:</b>	5
<b>Bäder:</b>	2
<b>WC:</b>	2
<b>Balkone:</b>	2
<b>Stellplätze:</b>	3
<b>Keller:</b>	6,00 m <sup>2</sup>
<b>Kaltmiete</b>	1.290,00 €
<b>Betriebskosten:</b>	300,00 €
<b>Provisionsangabe:</b>	

2.00 MM

## Ihr Ansprechpartner

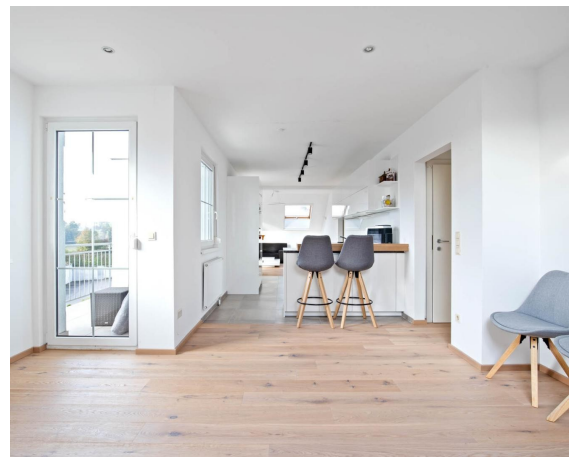
**Aldin Tahic**

Thomas Girkinge Immobilien GmbH  
Kroatengasse 32  
4020 Linz

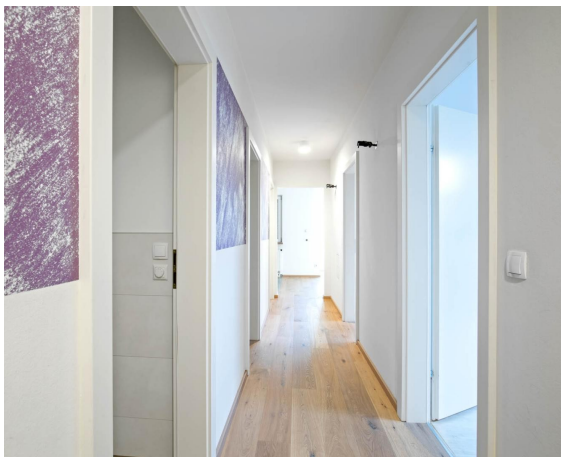
T +4373277 52 00 775200  
H +43 664 39 834 62

Gerne stehe ich Ihnen für weitere Informationen oder einen Besichtigungstermin zur Verfügung.



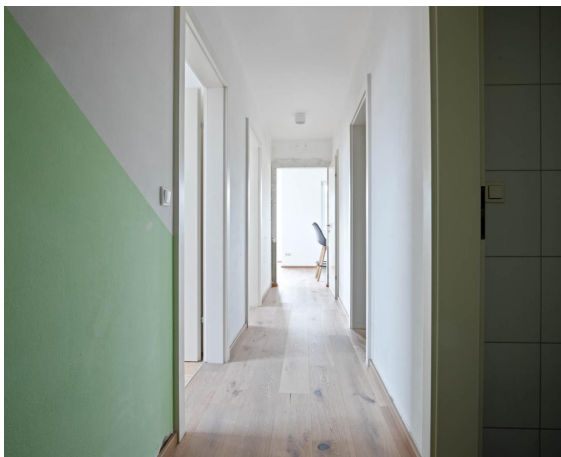


















## Objektbeschreibung

Die Wohnung befindet sich in einer sehr familienfreundlichen Siedlung in Neuhofen an der Krems.

Sie liegt im 2 Stock ohne Lift mit überdachten Balkon.

Um das Hauseck herum befindet sich ein Kinderspielplatz. Eine Garage und zwei Parkplätze sind der Wohnung zugeteilt und im Mietpreis inkludiert.

Eine Teilmöblierung besteht in Form von der Küche und den Badezimmermöbel.

Raumaufteilung:

- Vorraum
- 2 WC's
- Bad mit Badewanne
- Wäscheraum/Bad
- Abstellraum / Vorratskammer
- 3 Kinderzimmer
- 1 Schlafzimmer
- Wohn / Ess / Küche

In unmittelbarer Nähe befindet sich das Zentrum von Neuhofen. Neuhofen verfügt über mehrere Bäckereien, Gasthäuser und Lebensmittelhändlern sowie Apotheke, Ärzte....usw.

Der Kindergarten, die Volksschule und die neue Mittelschule sind rasch erreichbar, ebenso ein zugehöriger Hort und eine Musikschule.

Die Stadt Linz erreichen Sie in 20 Autominuten, alternativ ist auch ein Bahnhof vorhanden (ca. 2 km entfernt).

Haben wie Ihr Interesse geweckt?

Ansehen lohnt sich - wir freuen uns über Ihr Interesse! Für weitere Fragen stehen wir Ihnen gerne unter der Rufnummer 0664 386 26 80 zur Verfügung. Angaben gemäß gesetzlichem

Erfordernis:

Miete € 990

Betriebs € 300

kosten

inkl Heiz

kosten

Umsatzs€ 0

teuer

-----  
-----  
Gesamt € 1290



betrag

-----  
-----  
Heizwär 50.0 kW

mebeda h/(m<sup>2</sup>a)

rf:

Klasse B

Heizwär

mebeda

rf:

Faktor G1.04

esamten

ergieeffi

zienz:



## **Österreichs beste Makler/innen**

### **Qualität – Sicherheit – Kompetenz**

Mehr als 60 Immobilienkanzleien an über 80 Standorten und über 400 Mitarbeiter/Innen machen den Immobilienring Österreich zu Österreich größtem, freien Makler-Netzwerk. Die Mitglieder zählen zu den führenden Immobilien-Experten.

- Sicherheit einer seriösen Kanzlei und umfassender Service
- Transparente Geschäftsanbahnung und –abwicklung
- Über 5.000 Liegenschaften in verschiedenen Preisklassen

Immobilienring Österreich Makler sind Spezialisten bei Vermietung und Verkauf von Wohn- und Gewerbeimmobilien, Grundstücken sowie Investmentobjekten. Sie bieten Ihnen höchste Beratungsqualität, profundes Know-How und langjährige Erfahrung.