

Tiefgaragen-Parkplatz mit großzügiger Einfahrt und viel Rangierplatz



Objektnummer: 5612/68

Eine Immobilie von WI-RE Immobilienmakler GmbH

Zahlen, Daten, Fakten

Adresse	Belvederegasse 18, 1040 Wien
Land:	Österreich
PLZ/Ort:	1040 Wien
Zustand:	Gepflegt
Alter:	Neubau
Nutzfläche:	10,00 m ²
Gesamtfläche:	10,00 m ²
Gesamtmieta	130,00 €
Kaltmiete (netto)	130,00 €
Kaltmiete	130,00 €
Provisionsangabe:	

3 Monatsmieten zzgl. 20% USt.

Ihr Ansprechpartner

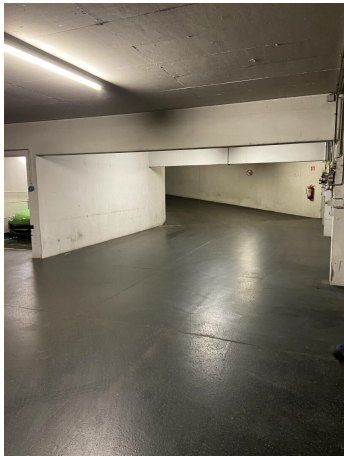
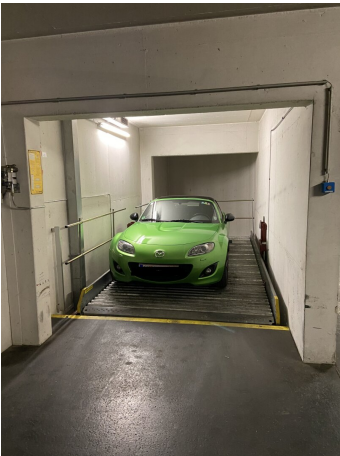


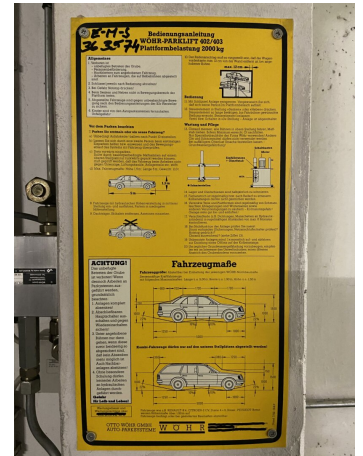
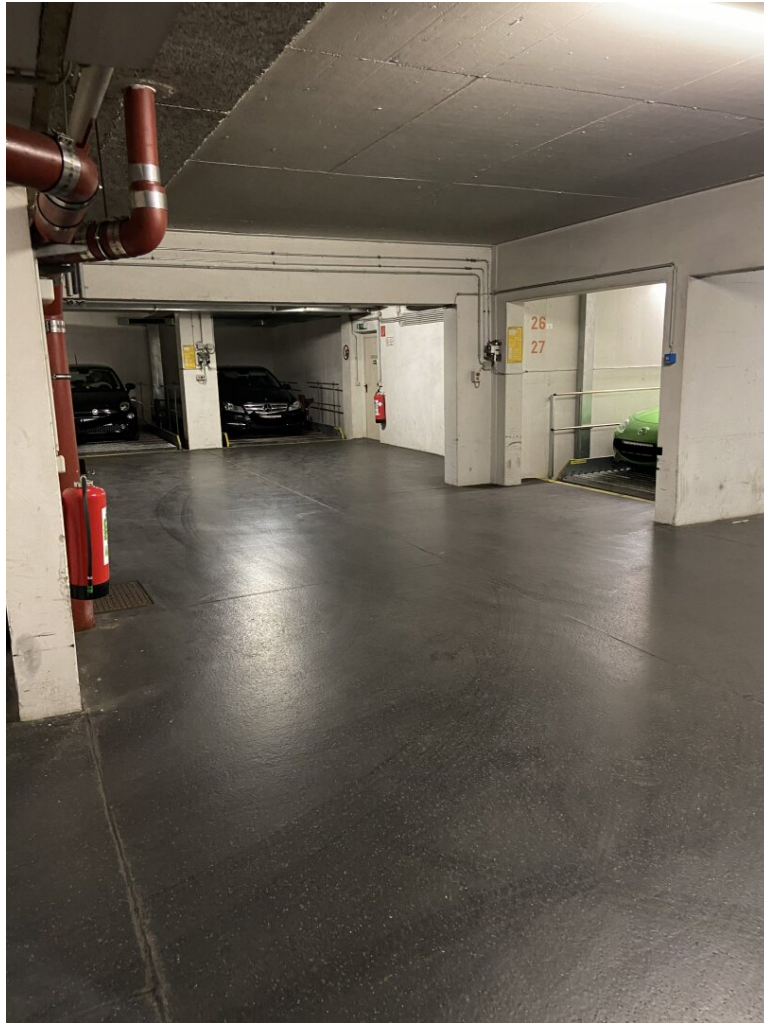
Mag. Pamela Zoidl, WIENER IMMOBILIEN Real Estate

WI-RE Immobilienmakler
Börsegasse 12 / M1
1010 Wien

T +43 1 512 22 27-10
H +43 664 8494580

Gerne stehe ich Ihnen für weitere Informationen oder einen Besichtigungstermin zur Verfügung.





Objektbeschreibung

Die Tiefgarage mit Hebebühnenplätzen befindet sich in einem Wohnhaus in der Belvederegasse 18 (4.), die Einfahrt liegt direkt am Sankt-Elisabeth Platz.

Die Parkgarage ist sehr sauber, trocken und ermöglicht dank ihrer Größe ein einfaches Ein- & Ausparken.

Jeder Stellplatz (Hebebühnenplatz) verfügt über einen eigenen Schlüssel, was zusätzlich Sicherheit bietet, da nur der/die Mieter/in selbst die Hebebühne betätigen kann. Die Parkflächen sind in gutem Zustand und die Flächen komplett verschlossen. Somit kann auch im Winter kein Wasser von den oberen Parkplätzen auf die unteren Tropfen.

Die Maximalmaße sind 5m Länge x 1,9m Breite x 1,5m Höhe, das Maximalgewicht beträgt 2 Tonnen.

Der Stellplatz kann auch um 27.500 Euro erworben werden.

Wir weisen darauf hin, dass zwischen dem Vermittler und dem zu vermittelnden Dritten ein familiäres oder wirtschaftliches Naheverhältnis besteht.

Der Vermittler ist als Doppelmakler tätig.

Infrastruktur / Entfernungen

Gesundheit

Arzt <250m

Apotheke <500m

Klinik <750m

Krankenhaus <1.250m

Kinder & Schulen

Schule <250m

Kindergarten <250m

Universität <750m

Höhere Schule <750m

Nahversorgung

Supermarkt <250m

Bäckerei <500m

Einkaufszentrum <1.000m

Sonstige

Geldautomat <500m

Bank <500m

Post <750m

Polizei <750m

Verkehr

Bus <500m

U-Bahn <500m

Straßenbahn <500m

Bahnhof <500m

Autobahnanschluss <2.500m

Angaben Entfernung Luftlinie / Quelle: OpenStreetMap