

Schöne 2-Zimmerwohnung



Objektnummer: 10080009

**Eine Immobilie von SGN Gemeinnützige Wohnungs- u.
Siedlungsgenossenschaft Neunkirchen reg.Gen.m.b.H.**

Zahlen, Daten, Fakten

Adresse	Raabser Tor 1
Art:	Wohnung
Land:	Österreich
PLZ/Ort:	2095 Drosendorf-Zissersdorf
Zustand:	Gepflegt
Alter:	Altbau
Wohnfläche:	50,07 m ²
Zimmer:	2
Bäder:	1
WC:	1
Heizwärmebedarf:	122,00 kWh / m ² * a
Gesamtmiete	516,83 €
Kaltmiete (netto)	155,80 €
Kaltmiete	379,62 €
Betriebskosten:	223,82 €
Heizkosten:	82,71 €
USt.:	54,50 €

Ihr Ansprechpartner



Rudolf Georg Kochesser, MA

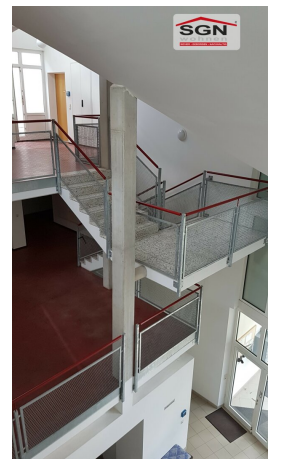
SGN Gemeinnützige Wohnungs- u. Siedlungsgenossenschaft Neunkirchen reg.Gen.m.b.H.
Bahnstraße 25
2620 Neunkirchen

T +43 2635 64756 33
H +43 664 8347374

Gerne stehe ich Ihnen für weitere Informationen oder einen Besichtigungstermin zur










 HWB Ref, RK ----- RK 122,00
 Ref, SK ----- SK 141,89

Gesamtenergieeffizienzfaktor fGEE -----

Wohnnutzfläche: 50,07 [m²]
Räume bzw. Flächen

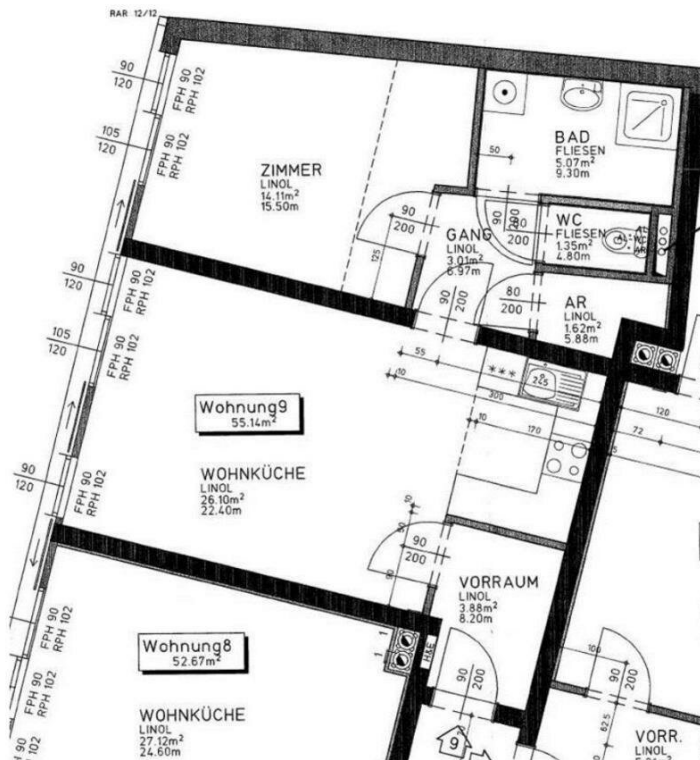
 Bezeichnung Fläche [m²]

Zur Wohnnutzfläche gerechnet

Abstellraum Innen	1,62
Bad	vorhanden
Gang	3,01
Vorraum	3,88
WC	1,35
Wohnküche	26,10
Zimmer 1	14,11

Zur Wohnnutzfläche nicht gerechnet

PKW-Abstellplatz	vorhanden
------------------	-----------


 Geringfügige Flächenänderungen vorbehalten.
 Einrichtungsgegenstände sind nicht Teil der Ausstattung sondern dienen nur der Veranschaulichung.

 Heizung: Fernwärme
 Warmwasseraufbereitung: Fernwärmespeicher

Objektbeschreibung

Schöne 2-Zimmerwohnung

Diese 2 Zimmerwohnung befindet sich im 1. Liftstock und besteht aus:

1 großzügiges Wohn- Esszimmer mit einer Kochnische, 1 Schlafzimmer, 1 Abstellraum, 1 Badezimmer mit Dusche , 1 WC, 1 Vorzimmer, 1 Gang.

Der Wohnung sind 1 Kellerabteil sowie 1 PKW-Stellplatz zugeordnet.

Dieses Seniorenwohnheim besteht aus insgesamt 20 Wohneinheiten. Die Größe der Wohnungen variieren zwischen ca. 35m² bis ca. 70m², die jeweiliges auf 1-3 Zimmer aufgeteilt sind. Wobei die Anmietung auch für jüngere Menschen möglich wäre.

Kurz im Überblick:

SAT-Anlage, Antenne

Aufzug

Kunststofffenster

Warmwasser über Fernwärmespeicher

Fernwärme

Entkalkungsanlage

Wasserfilter

Eine schön angelegte Wohnung in Ruhelage

Infrastruktur / Entfernungen

Gesundheit

Arzt <225m

Apotheke <200m

Kinder & Schulen

Schule <575m

Kindergarten <9.075m

Nahversorgung

Supermarkt <200m

Bäckerei <9.450m

Sonstige

Bank <125m

Post <4.175m

Polizei <8.825m

Geldautomat <9.375m

Verkehr

Bus <250m

Bahnhof <750m

Angaben Entfernung Luftlinie / Quelle: OpenStreetMap