

Neuwertige Villa in Schachendorf: Ihr Traumhaus mit Garten und 3 Terrassen!



Objektnummer: 9046

Eine Immobilie von Immobilien - Südburgenland

Zahlen, Daten, Fakten

Art:	Haus - Villa
Land:	Österreich
PLZ/Ort:	7472 Schachendorf
Baujahr:	2012
Zustand:	Neuwertig
Alter:	Neubau
Wohnfläche:	199,00 m ²
Nutzfläche:	280,00 m ²
Gesamtfläche:	280,00 m ²
Lagerfläche:	20,00 m ²
Zimmer:	5
Bäder:	3
WC:	3
Terrassen:	3
Stellplätze:	2
Garten:	1.700,00 m ²
Heizwärmebedarf:	A+ 10,00 kWh / m ² * a
Kaufpreis:	980.000,00 €
Betriebskosten:	70,00 €
Heizkosten:	150,00 €
Sonstige Kosten:	40,00 €
Provisionsangabe:	

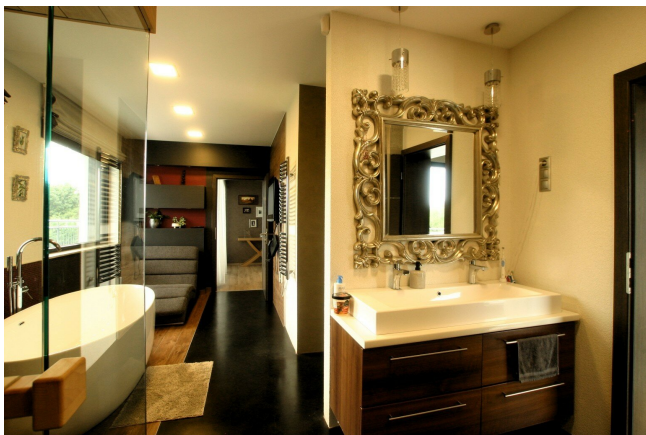
3% des Kaufpreises zzgl. 20% USt.

Ihr Ansprechpartner





















Objektbeschreibung

Willkommen in Ihrem neuen Zuhause – einer traumhaften Villa in der malerischen Gemeinde Schachendorf im Burgenland. Für einen Kaufpreis von 980.000,00 € erwartet Sie eine neuwertige Immobilie, die keine Wünsche offenlässt.

Mit einer großzügigen Fläche von 199 m² und fünf lichtdurchfluteten Zimmern bietet dieses Haus nicht nur ausreichend Platz für die ganze Familie, sondern auch Raum für Ihre individuellen Gestaltungsideen. Die offene Wohnküche lädt zum geselligen Beisammensein ein und ist mit einer hochwertigen Einbauküche ausgestattet, die das Kochen zum Vergnügen macht.

Die Villa überzeugt durch ihren modernen und durchdachten Grundriss, der die Verbindung zwischen Wohn- und Außenraum herstellt. Drei Terrassen ermöglichen es Ihnen, die Sonne und den atemberaubenden Ausblick auf die umliegende grüne Landschaft in vollen Zügen zu genießen. Ob beim Frühstück auf dem Westbalkon oder beim entspannten Abendessen im Garten – hier finden Sie zahlreiche Rückzugsorte, um sich zu entspannen und die Ruhe der Natur zu genießen.

Die Immobilie ist mit drei WCs und drei Bädern ausgestattet, was nicht nur den Komfort für Sie und Ihre Familie erhöht, sondern auch für Gäste ideal ist. Der Einsatz von Fußbodenheizung sorgt für eine angenehme Wärme, während die Erdwärme-Technologie umweltfreundliches Wohnen ermöglicht.

Genießen Sie die Vorzüge eines neuwertigen Hauses mit hochwertigen Materialien wie Estrich, Fliesen und Kunststoffboden, die sowohl Funktionalität als auch Ästhetik vereinen.

Die Verkehrsanbindung ist durch die örtliche Busverbindung optimal, sodass Sie problemlos die umliegenden Städte erreichen können. Zudem befindet sich ein Kindergarten in der Nähe, was die Lage besonders für Familien attraktiv macht.

Diese Villa in Schachendorf bietet Ihnen nicht nur ein Zuhause, sondern ein Lebensgefühl. Nutzen Sie die Chance, Teil dieser idyllischen Gemeinde zu werden, und vereinbaren Sie noch heute einen Besichtigungstermin. Ihr Traumhaus wartet auf Sie!

Der Vermittler ist als Doppelmakler tätig.

Infrastruktur / Entfernungen

Gesundheit

Arzt <4.500m

Apotheke <5.000m

Kinder & Schulen

Kindergarten <500m

Schule <6.000m

Nahversorgung

Supermarkt <3.500m

Bäckerei <5.000m

Sonstige

Post <4.000m

Geldautomat <4.500m

Bank <4.500m

Polizei <6.000m

Verkehr

Bus <500m

Angaben Entfernung Luftlinie / Quelle: OpenStreetMap