

Betriebsbaugrund an der A1



Objektnummer: 82

Eine Immobilie von Raiffeisenbank Attersee-Süd eGen

Zahlen, Daten, Fakten

| | |
|--------------------|-------------------------------|
| Art: | Grundstück - Betriebsbaugrund |
| Land: | Österreich |
| PLZ/Ort: | 4663 Laakirchen |
| Nutzfläche: | 7.689,00 m ² |

Ihr Ansprechpartner



Mag. Jürgen Praher

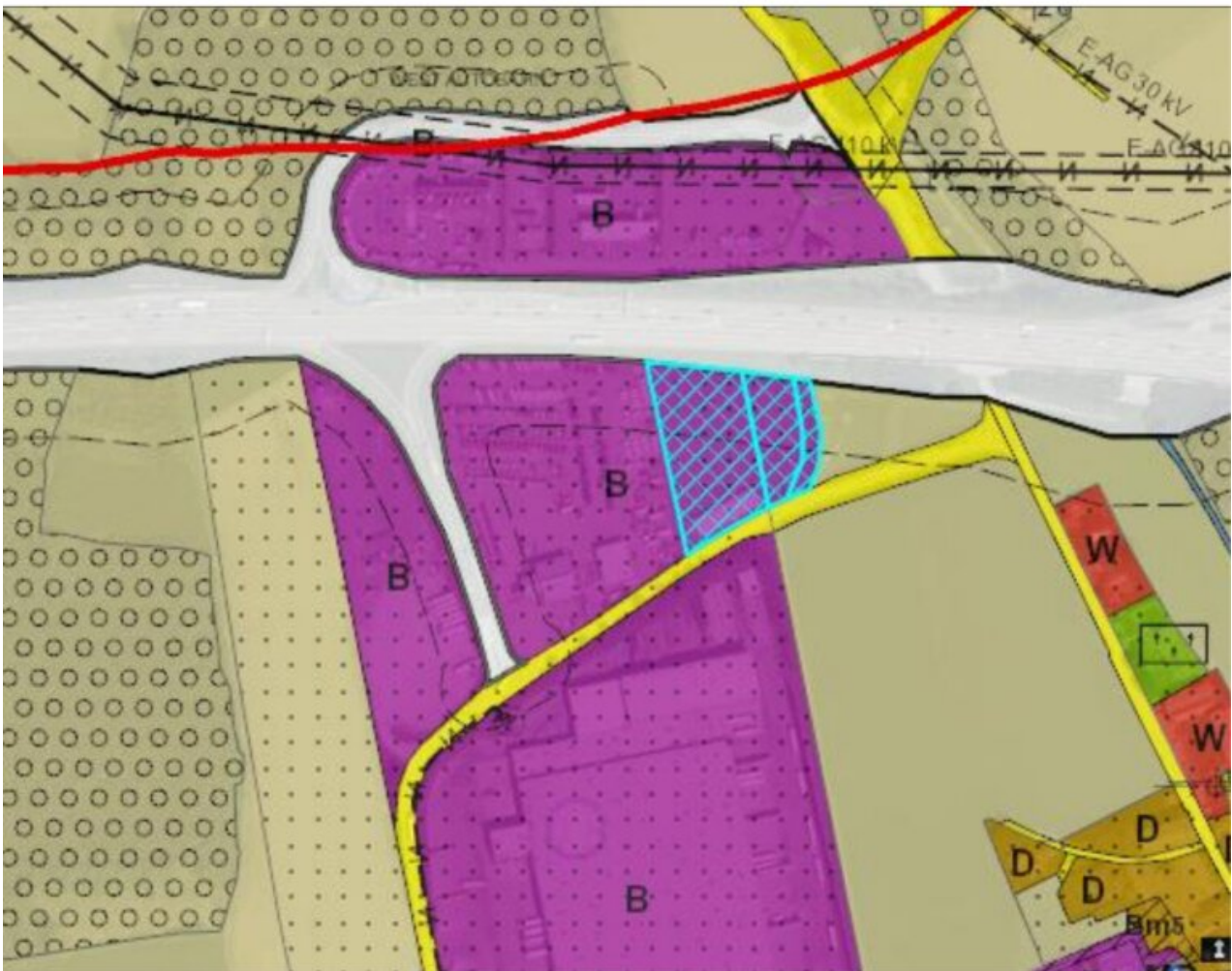
Attersee Immobilien - Raiffeisenbank Attersee-Süd eGen
Dorfstraße 50
4865 Nußdorf am Attersee

T +437666 82000 38908
H +43676814238908
F +437666 82000 9 38908

Gerne stehe ich Ihnen für weitere Informationen oder einen Besichtigungstermin zur Verfügung.



FLÄCHENWIDMUNGSPLAN



Bauland

| | |
|-----|--|
| W | Wohngebiet |
| WR | Reines Wohngebiet |
| WF | Wohngebiet für mehrgeschöige forderb. Wohnbauten ... |
| D | Dorfgebiet |
| KUR | Kurgebiet |
| K | Kerngebiet |
| M | Gemischtes Baugelände |
| MB | Eingeschränktes Gemischtes Baugelände |
| B | Betriebsbaugelände |

| | |
|---------------------|--|
| I | Industriegebiet |
| L | Ländefläche |
| WE | Zweitwohnungsgebiet |
| G ₁₋₃₀₀ | Geschäftsbauten mit Gesamtverkaufsfläche > 300m ² und < 1.500m ² |
| G ₁₋₁₅₀₀ | Geschäftsbauten auf Grundlage eines ROPs > 1.500m ² Verkaufsfl. |
| SO | Sondergebiet des Baulandes |
| SO | Schutz und Pufferzone im Bauland |
| Verkehrsfläche | Verkehrsfläche der Gemeinde |
| +70 | Bestehendes Wohngebäude im Grünland |

Anmerkung:
Ersichtlichmachung
Schutzzone Straße

Objektbeschreibung

Großflächige, ebene und asphaltierte Ausstellungs-, Gewerbe-, Handels-, Lager- oder Umschlagsfläche direkt an der A1 Westautobahn (AST Laakirchen Ost) zur Miete - sehr gute Sichtbarkeit!

Flächenangaben

- Grundstück: A= 7.689m² (lt. Grundbuch)

Widmung:

- B - Betriebsbaugebiet

Infrastruktur/Aufschließung

- Kanal-/Wasser- und Stromanschluss
- Gasanschlussmöglichkeit

Energieausweis:

- Ausnahme gemäß §5 EAVG 2012

Sonstiges:

Auf dem Grundstück befindet sich eine LKW-befahrbare Leichtbauhalle mit einer Grundfläche von ca. 500m² (hmax ~4,90m), die u.a. vom Mieter erworben werden kann!

Noch nichts gefunden? Wir informieren Sie zeitnah über geeignete Immobilienangebote.

Legen Sie jetzt Ihren individuellen Suchagenten unter folgendem Link an. Wir schicken Ihnen passende Immobilien exklusiv vorab zu.

[Suchagent anlegen](#)

Wir weisen darauf hin, dass zwischen dem Vermittler und dem zu vermittelnden Dritten ein familiäres oder wirtschaftliches Naheverhältnis besteht.

Infrastruktur / Entfernungen

Gesundheit

Arzt <3.000m

Apotheke <3.000m

Klinik <3.500m

Kinder & Schulen

Schule <1.000m

Kindergarten <3.000m

Nahversorgung

Supermarkt <3.000m

Bäckerei <3.000m

Einkaufszentrum <10.000m

Sonstige

Bank <1.000m

Geldautomat <1.000m

Post <3.000m

Polizei <3.500m

Verkehr

Bus <500m

Bahnhof <5.000m

Straßenbahn <9.500m

Autobahnanschluss <500m

Flughafen <6.000m

Angaben Entfernung Luftlinie / Quelle: OpenStreetMap