

Lagerfläche - Heiligenstädter Straße



Objektnummer: 15855

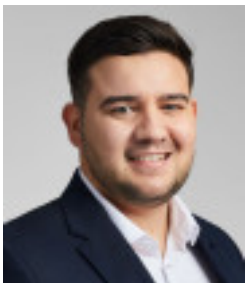
Eine Immobilie von IMMOfair

Zahlen, Daten, Fakten

Adresse	Heiligenstädter Straße 142
Art:	Sonstige - Sonstige
Land:	Österreich
PLZ/Ort:	1190 Wien
Alter:	Altbau
Nutzfläche:	77,00 m ²
Heizwärmebedarf:	F 51,35 kWh / m ² * a
Gesamtenergieeffizienzfaktor:	D 2,05
Kaufpreis:	211.761,00 €
Kaufpreis / m ² :	1.650,00 €
Provisionsangabe:	

3% des Kaufpreises zzgl. 20% USt.

Ihr Ansprechpartner



Mario Häring

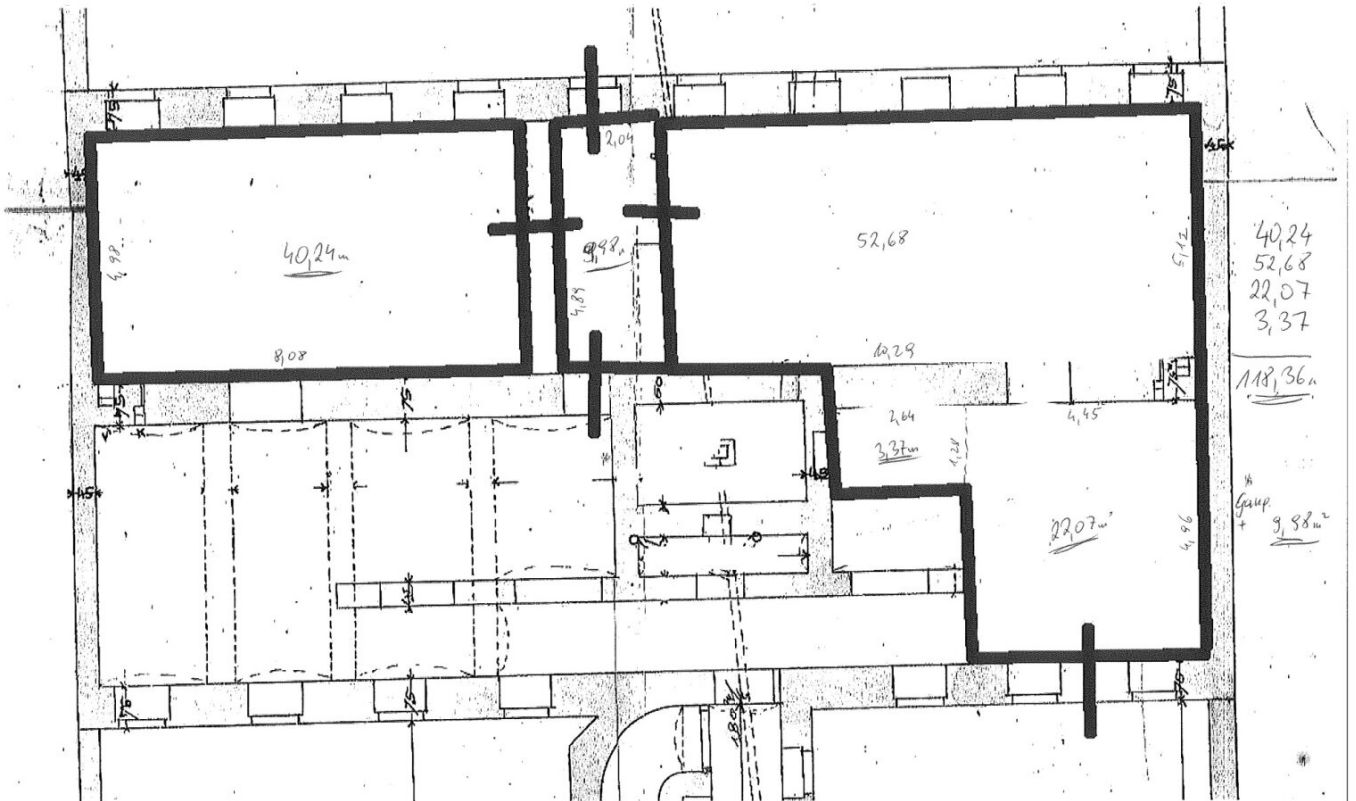
3SI Makler GmbH
Tegetthoffstraße 7
1010 Wien

T +43 1 607 58 58 - 54
H +43 660 94 71 461
F +43 1 607 55 80

Gerne stehe ich Ihnen für weitere Informationen oder einen Besichtigungstermin zur



LAGER



Objektbeschreibung

Lager

Geräumiges Lager im Keller im Hoftrakt.

Diese Lagerfläche teilt sich in drei Haupträume und einem Abstellraum auf.

Das Lager verfügt über einige Fenster/Oberlichten und ist daher gut belichtet.

Das gepflegte Gebäude befindet sich in der Heiligenstädter Straße nahe der S-Bahnstation und Straßenbahnstation Nussdorf.

Nebenkosten

Der guten Ordnung halber halten wir fest, dass, sofern im Angebot nicht anders vermerkt, bei erfolgreichem Abschlussfall eine Provision anfällt, die den in der Immobilienmaklerverordnung BGBI. 262 und 297/1996 festgelegten Sätzen entspricht - dies sind 3% des Kaufpreises zzgl. 20% MwSt. bzw. 3 Bruttomonatsmieten zzgl. 20% MwSt. Diese Provisionspflicht besteht auch dann, wenn Sie die Ihnen überlassenen Informationen an Dritte weitergeben.

Sämtliche Ihnen hiermit übermittelte Angaben wurden uns, seitens des Abgebers bekannt gegeben. Eine Garantie auf Richtigkeit und Vollständigkeit können wir nicht übernehmen.

Infrastruktur / Entfernungen

Gesundheit

Arzt <50m

Apotheke <25m

Klinik <925m

Krankenhaus <1.950m

Kinder & Schulen

Schule <200m

Kindergarten <225m

Universität <400m

Höhere Schule <850m

Nahversorgung

Supermarkt <75m

Bäckerei <50m
Einkaufszentrum <250m

Sonstige

Geldautomat <250m
Bank <125m
Post <350m
Polizei <500m

Verkehr

Bus <150m
U-Bahn <775m
Straßenbahn <150m
Bahnhof <550m
Autobahnanschluss <250m

Angaben Entfernung Luftlinie / Quelle: OpenStreetMap