

Büro am nordöstlichen Stadtrand von Salzburg



Objektnummer: 625

Eine Immobilie von Die Makler GmbH

Zahlen, Daten, Fakten

Adresse	Mayrwiesstraße
Art:	Büro / Praxis - Bürofläche
Land:	Österreich
PLZ/Ort:	5300 Hallwang
Nutzfläche:	164,89 m ²
Heizwärmebedarf:	215,00 kWh / m ² * a
Kaltmiete (netto)	1.400,00 €
Kaltmiete	1.723,54 €
Miete / m ²	8,49 €
Betriebskosten:	323,54 €
Heizkosten:	131,28 €
USt.:	344,71 €
Provisionsangabe:	

3 Bruttomonatsmieten zzgl. 20% USt.

Ihr Ansprechpartner

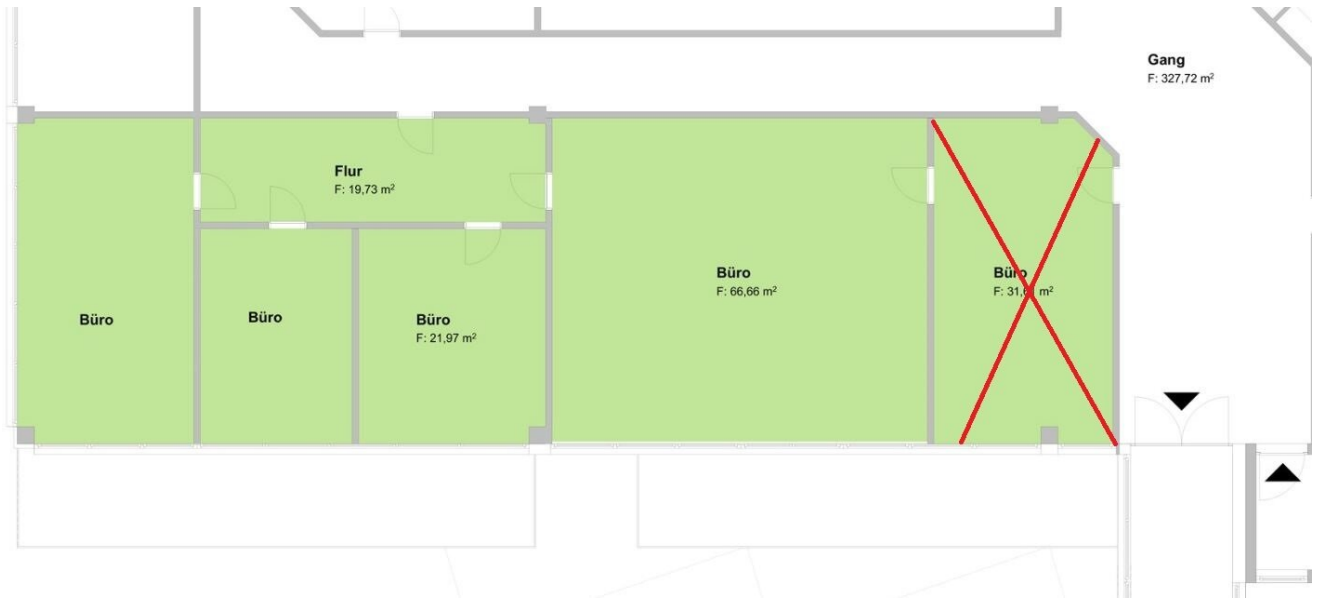
Edgar Andes

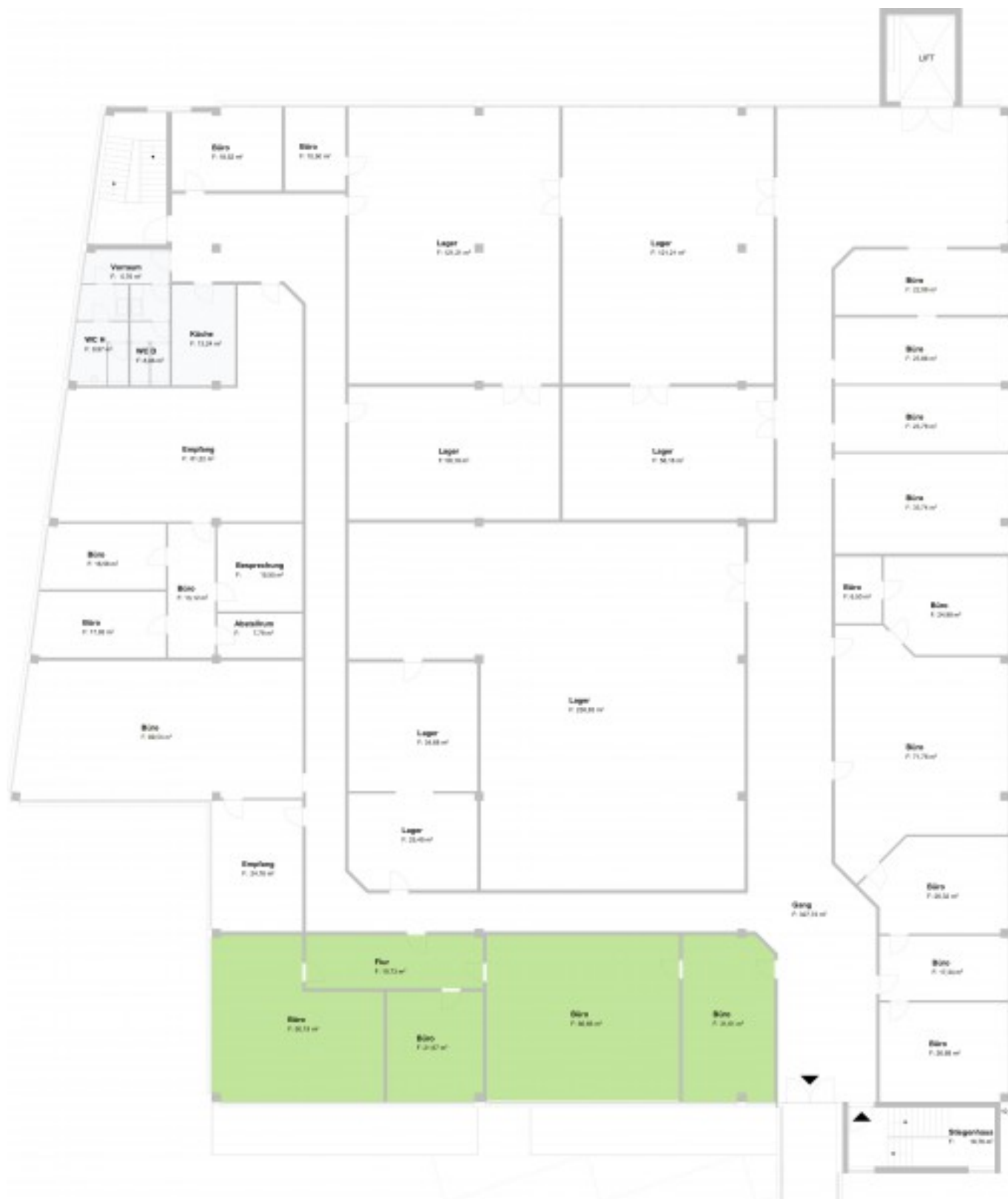
Die Makler GmbH
Nonntaler Hauptstraße 89
5020 Salzburg

T +43 662 82 13 45
H +436645120630

Gerne stehe ich Ihnen für weitere Informationen oder einen Besichtigungstermin zur Verfügung.







Objektbeschreibung

Das Stadtzentrum Salzburg sowie die Westautobahn A1 sind über den Knoten Salzburg Nord in nur wenigen Autominuten erreichbar.

Ein vielfältig nutzbares Büro mit ca. 164,89 m², zentral gelegen an der Bundesstraße, im Gewerbegebiet von Mayrwies gelangt zur Vermietung.

- Eingangsbereich
- 4 Büros unterschiedlicher Größe von ca. 19-66 m²
- Lastenlift (Nennlast 2000 kg) steht zur Mitbenutzung

Zur Einheit können insgesamt 6 PKW Abstellplätze angemietet werden.

Ausstattung:

- EDV Verkabelung (Cat.6.)
- abgehängte Decke mit integrierter Beleuchtung
- Klimaanlage (auch für Heizzwecke nutzbar)

Mietbeginn: ab sofort, ein langfristiger Bestandsvertrag wird angeboten

Der guten Ordnung halber verweisen wir auf das wirtschaftliche Naheverhältnis zum Eigentümer.

Infrastruktur / Entfernungen

Gesundheit

Arzt <500m

Apotheke <750m
Klinik <4.000m
Krankenhaus <4.750m

Kinder & Schulen

Schule <1.000m
Kindergarten <1.000m
Universität <3.750m
Höhere Schule <4.500m

Nahversorgung

Supermarkt <750m
Bäckerei <1.500m
Einkaufszentrum <3.500m

Sonstige

Bank <500m
Geldautomat <500m
Polizei <3.000m
Post <500m

Verkehr

Bus <250m
Bahnhof <1.750m
Autobahnanschluss <1.000m
Flughafen <7.750m

Angaben Entfernung Luftlinie / Quelle: OpenStreetMap