

Provisionsfrei! Großes Geschäftslokal in Neunkirchen zu vermieten!



Objektnummer: 1624

**Eine Immobilie von Schwarzataler Immobilien
Treuhandgesellschaft m.b.H**

Zahlen, Daten, Fakten

Art:	Einzelhandel
Land:	Österreich
PLZ/Ort:	2620 Neunkirchen
Nutzfläche:	226,56 m ²
Kaltmiete (netto)	1.194,83 €
Kaltmiete	1.549,86 €
Miete / m²	5,27 €
Betriebskosten:	355,03 €
USt.:	309,98 €
Provisionsangabe:	

5.579,50 € inkl. 20% USt.

Ihr Ansprechpartner



Michaela Sommer

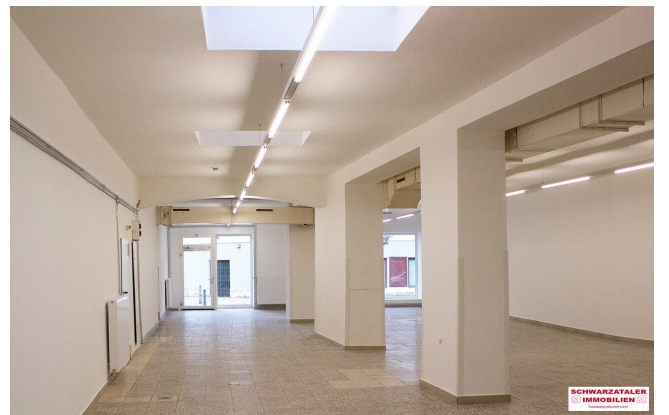
Schwarzataler Immobilien Treuhandgesellschaft m.b.H
Wiener Straße 9
2620 Neunkirchen

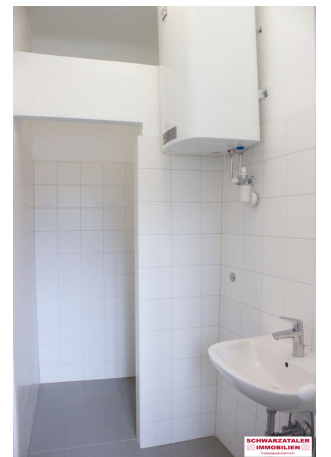
T +43 2635 627 82 14

F +43 2635 627 82 75

Gerne stehe ich Ihnen für weitere Informationen oder einen Besichtigungstermin zur Verfügung.









Objektbeschreibung

Großes Geschäftslokal in Neunkirchen zu vermieten!

Das Lokal befindet sich in zw. Panoramapark und Hauptplatz und weist eine Gesamtfläche von ca. 227,00 m² auf. Diese ist aufgeteilt in rund 200,00 m² Verkaufsfläche und ca.30,00 m² Personalräume. Im Lokal stehen 2 WCs sowie 2 Waschräume und eine Dusche zur Verfügung. Die Anlieferung ist über die Hinterseite möglich. Die große Fläche kann noch individuell abgeteilt werden.

Das Geschäftslokal ist mit einer Öl-Zentralheizung und neuer Beleuchtung ausgestattet.

Monatliche Vorschreibung:

Nettomiete:	Euro 1.194,83
Betriebskostenkonto	Euro 355,03
Ust	Euro 309,98

Gesamt Euro 1.859,84

Einmalige Kosten:

Kaution	Euro 5.580,00
FiA-Geb.	Euro 892,72

Gesamt Euro 6.472,72

Hinweis gemäß Energieausweisvorlagegesetz: Ein Energieausweis wurde vom Eigentümer bzw. Verkäufer, nach unserer Aufklärung über die generell geltende Vorlagepflicht, sowie Aufforderung zu seiner Erstellung noch nicht vorgelegt. Daher gilt zumindest eine dem Alter und der Art des Gebäudes entsprechende Gesamtenergieeffizienz als vereinbart. Wir übernehmen keinerlei Gewähr oder Haftung für die tatsächliche Energieeffizienz der

angebotenen Immobilie.

Infrastruktur / Entfernungen

Gesundheit

Arzt <500m

Apotheke <500m

Krankenhaus <1.000m

Kinder & Schulen

Schule <500m

Kindergarten <1.500m

Nahversorgung

Supermarkt <500m

Bäckerei <500m

Einkaufszentrum <500m

Sonstige

Bank <500m

Geldautomat <500m

Polizei <500m

Post <500m

Verkehr

Bus <500m

Autobahnanschluss <2.500m

Bahnhof <1.000m

Angaben Entfernung Luftlinie / Quelle: OpenStreetMap