

Geschäftslokal in guter Lage in Ternitz zu vermieten!



Objektnummer: 1589

**Eine Immobilie von Schwarzataler Immobilien
Treuhandgesellschaft m.b.H**

Zahlen, Daten, Fakten

Art:	Einzelhandel
Land:	Österreich
PLZ/Ort:	2630 Ternitz
Zustand:	Gepflegt
Nutzfläche:	200,00 m ²
WC:	1
Heizwärmebedarf:	B 27,00 kWh / m ² * a
Gesamtenergieeffizienzfaktor:	B 0,94
Kaltmiete (netto)	1.100,00 €
Kaltmiete	1.490,22 €
Miete / m²	5,50 €
Betriebskosten:	390,22 €
Heizkosten:	258,25 €
USt.:	349,69 €
Provisionsangabe:	

4.196,33 € inkl. 20% USt.

Ihr Ansprechpartner



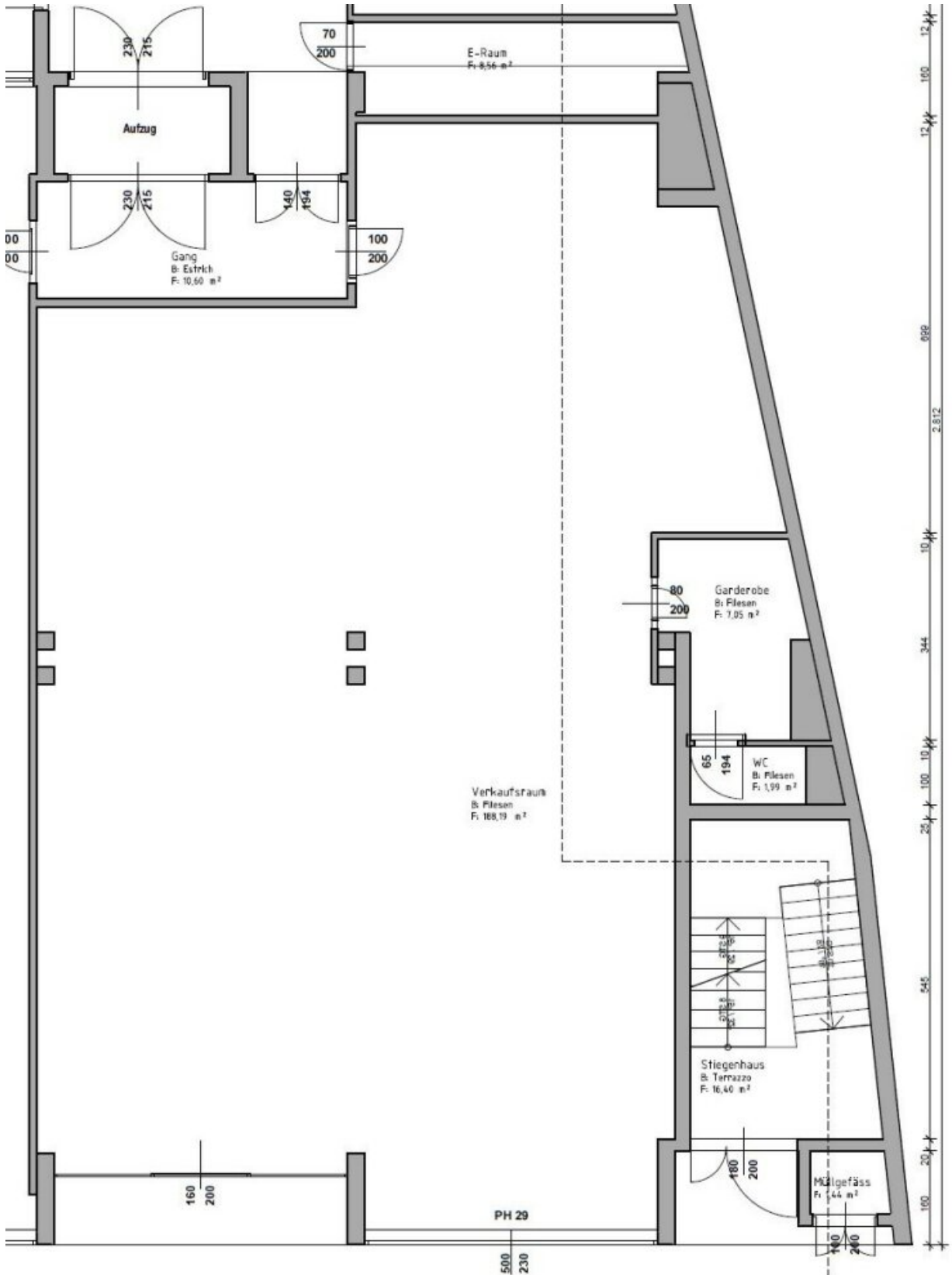
Michaela Sommer

Schwarzataler Immobilien Treuhandgesellschaft m.b.H
Wiener Straße 9
2620 Neunkirchen

T +43 2635 627 82 14







Objektbeschreibung

Das Geschäftslokal verfügt über eine Nutzfläche von rund 200 m². Die Verkaufsfläche ist durchgehend gefliest und beträgt rund 188 m². Zusätzlich gibt es noch eine Garderobe und ein WC.

Das Geschäft ist ebenerdig zu begehen und somit barrierefrei.

Gegenüber dem Gebäude befinden sich Parkplätze mit Kurzparkzone. An der Straße befinden sich weitere Parkplätze. Gratisparkplätze sind in etwa 3 Gehminuten zu erreichen. In der Hauptstraße befindet sich noch weitere Geschäfte wie unter anderem ein Supermarkt, ein Textilhandel, ein Blumengeschäft, eine Fleischerei, eine Bäckerei, eine Apotheke und eine Bank.

Aufgrund des NKD im Nebenlokal ist kein weiteres Textilgeschäft möglich.

Monatliche Vorschreibung:

NettomieteEuro 1.100,00

Betriebskostenaconto.....Euro 390,22

Heizkostenaconto.....Euro 225,00

W/K Wasser.....Euro 33,33

Ust.....Euro 349,69

Gesamt.....Euro 2.098,16

Einmalige Kosten:

Kaution.....Euro 6.294,00

Fia-Geb:.....Euro 755,34

Honorar.....Euro 4.196,33

Gesamt.....Euro 11.245,67

Infrastruktur / Entfernungen

Gesundheit

Arzt <500m

Apotheke <500m

Krankenhaus <4.000m

Kinder & Schulen

Schule <500m

Kindergarten <1.000m

Nahversorgung

Supermarkt <500m

Bäckerei <500m

Einkaufszentrum <2.500m

Sonstige

Bank <500m

Geldautomat <500m

Polizei <2.000m

Post <500m

Verkehr

Bus <500m

Autobahnanschluss <3.500m

Bahnhof <500m

Angaben Entfernung Luftlinie / Quelle: OpenStreetMap