

**\*\* Baugründe in Weißkirchen - 1.122 m<sup>2</sup> und 1.959 m<sup>2</sup> in  
Top Lage ++**



Ansicht

**Objektnummer: 10698**

**Eine Immobilie von Bischof Immobilien Ges.m.b.H**

## Zahlen, Daten, Fakten

<b>Art:</b>	Grundstück - Baugrund Eigenheim
<b>Land:</b>	Österreich
<b>PLZ/Ort:</b>	8741 Baumkirchen
<b>Kaufpreis:</b>	145.860,00 €
<b>Provisionsangabe:</b>	

3.0% plus 20.0% USt.

## Ihr Ansprechpartner



### **Klaus Bischof**

Bischof Immobilien Ges.m.b.H  
Burggasse 132  
8750 Judenburg

T +43 / 3572 / 86 88 2

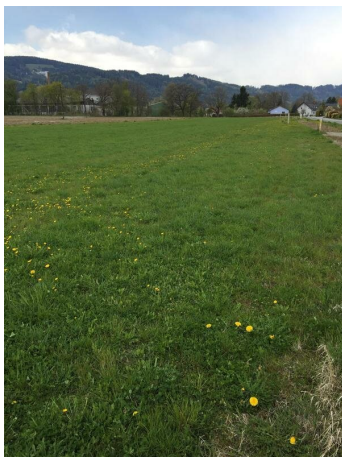
Gerne stehe ich Ihnen für weitere Informationen oder einen Besichtigungstermin zur Verfügung.



Das Land  
Steiermark

## Digitaler Atlas Steiermark Planung & Kataster

A17 - Geoinformation  
A-8010 Graz, Trauttmansdorfg. 2  
Tel. +43 316-877-3650  
Fax +43 316-877-3711  
geoinformation@stmk.gv.at  
http://www.gis.steiermark.at





## Objektbeschreibung

2 schöne aufgeschlossene Baugründe in außergewöhnlich guter Wohnlage in Weißkirchen.  
Die Grundstücke sind in einer Größe von

**1.122 m<sup>2</sup> und**

**1.959 m<sup>2</sup>**

zu erwerben. Die ruhige, sonnige Siedlungslage und die Nähe zum Ortskern macht diese Baugrundstücke sehr begehrt.

Nähere Informationen und Detail erhalten Sie in unserem Büro!

**Gemäß §6 Abs. 4 Maklergesetz wird auf das wirtschaftliche Naheverhältnis zum Abgeber betreffend des angebotenen Objektes hingewiesen.**

BITTE BEACHTEN SIE, DASS WIR AUFGRUND DER NACHWEISPF LICHT GEGENÜBER DEM EIGENTÜMER NUR ANFRAGEN MIT VOLLSTÄNDIGER ANGABE DER ANSCHRIFT BEARBEITEN KÖNNEN.

### Infrastruktur / Entfernungen

#### Gesundheit

Arzt <1.000m  
Apotheke <4.500m  
Krankenhaus <4.500m

#### Kinder & Schulen

Schule <1.000m  
Kindergarten <2.500m

#### Nahversorgung

Supermarkt <1.000m  
Bäckerei <1.000m  
Einkaufszentrum <4.500m

#### Sonstige

Bank <1.000m

Geldautomat <4.500m

Post <1.000m

Polizei <1.000m

### **Verkehr**

Bus <1.000m

Autobahnanschluss <5.500m

Bahnhof <4.500m

Flughafen <6.000m

Angaben Entfernung Luftlinie / Quelle: OpenStreetMap