

**++ 1.400 m² Gewerbe - Betriebsbaugrund-,
Garagengrundstück ++**



Ansicht

Objektnummer: 10162

Eine Immobilie von Bischof Immobilien Ges.m.b.H

Zahlen, Daten, Fakten

Art: Grundstück - Betriebsbaugrund
Land: Österreich
PLZ/Ort: 8750 Judenburg

Ihr Ansprechpartner



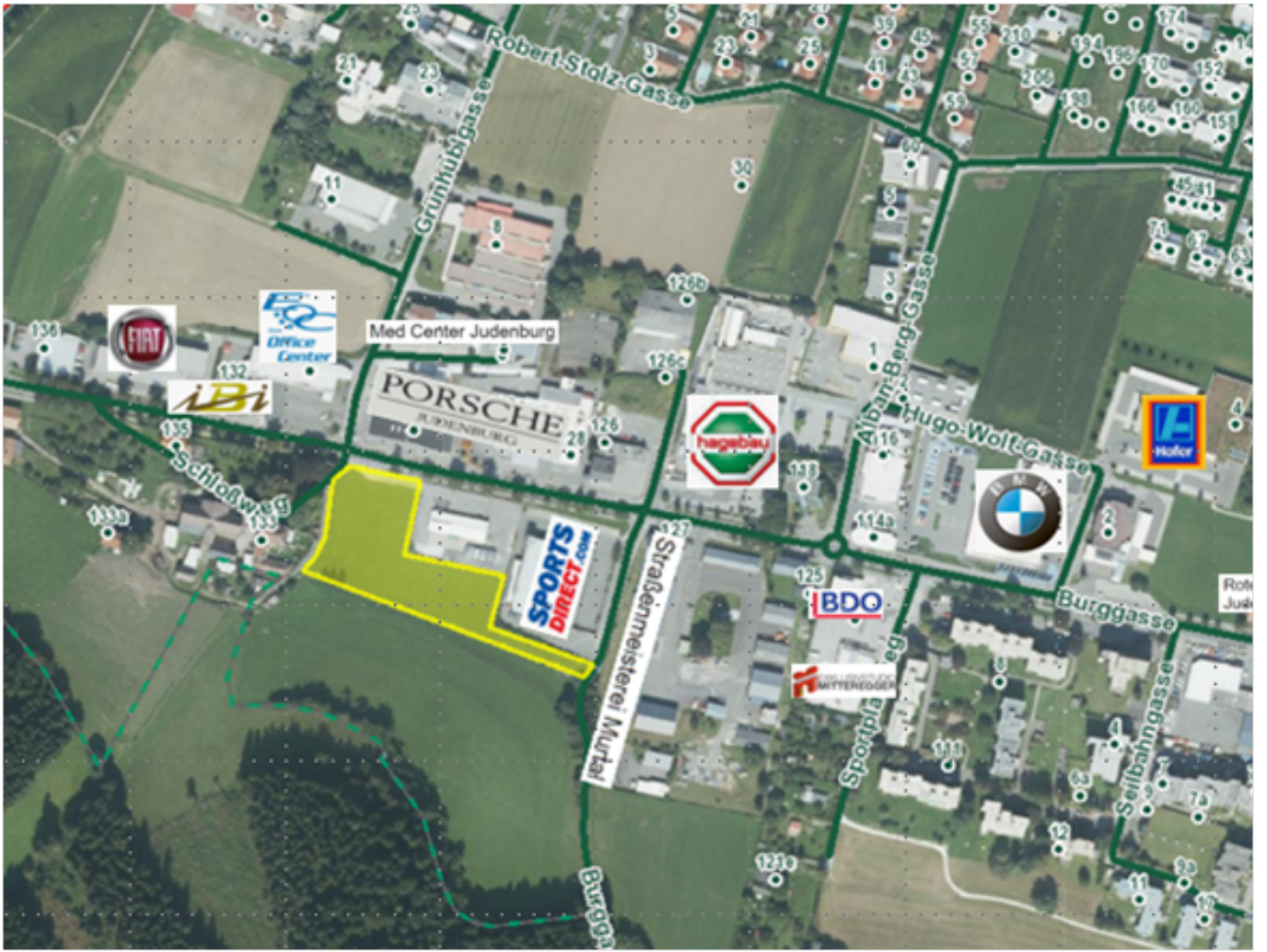
Klaus Bischof

Bischof Immobilien Ges.m.b.H
Burggasse 132
8750 Judenburg

T +43 / 3572 / 86 88 2

Gerne stehe ich Ihnen für weitere Informationen oder einen Besichtigungstermin zur Verfügung.





Objektbeschreibung

Gewerbe - Betriebsbaugrund-, Garagengrundstück nahe Mc Donald´s - Judenburg WEST

Das ca. 1400 m² Grundstück liegt an der Burggasse in Richtung stadteinwärts. Die direkte Zufahrt ist rd. 100 m von der Autobahn S36 entfernt und die Fläche ist in Einkaufszentrum 11 umgewidmet. Das Grundstück ist für eine Firma mit Verkaufsfläche, aber auch für Garagen und sonstige Betriebsansiedlungen bestens geeignet. Auch ein Bürostandort mit genügend Parkplatzfläche wäre eine Option. Nicht unweit von Mc Donald und Abholmarkt Radatz, sowie Audi & VW Neubauer ist dies ein Topstandort. Auch teilbar zu erwerben.

Nähere Details über unser Büro

* Gemäß § 6 Abs. 4 Maklergesetz wird auf das wirtschaftliche Naheverhältnis zum Abgeber betreffend des angebotenen Objektes hingewiesen.

Wir weisen darauf hin, dass zwischen dem Vermittler und dem zu vermittelnden Dritten ein familiäres oder wirtschaftliches Naheverhältnis besteht.

Der Vermittler ist als Doppelmakler tätig.

Infrastruktur / Entfernungen

Gesundheit

Arzt <500m

Apotheke <2.000m

Krankenhaus <2.000m

Kinder & Schulen

Schule <2.000m

Kindergarten <1.000m

Nahversorgung

Supermarkt <500m

Bäckerei <2.000m

Einkaufszentrum <9.500m

Sonstige

Bank <1.500m

Geldautomat <1.500m

Post <2.000m

Polizei <1.500m

Verkehr

Bus <500m

Autobahnanschluss <500m

Bahnhof <2.500m

Flughafen <9.000m

Angaben Entfernung Luftlinie / Quelle: OpenStreetMap