

**CAMPO-HAUS: FERTIG ! - Hochwasser sicheres
Reihenhaus - jetzt kaufen - mit Einrichtungskonzept -
ERSTBEZUG - DIRNDLTAL - 116 m2 WFL -Reihenhaus -
Massiv-Bau, Wohnraum (2)! Belagsfertig**



Objektnummer: 3108

Eine Immobilie von CAMPO REAL Immobilien Wiedermayer GmbH

Zahlen, Daten, Fakten

Art:	Haus - Reihenhaus
Land:	Österreich
PLZ/Ort:	3200 Ober-Grafendorf
Baujahr:	2019
Alter:	Neubau
Wohnfläche:	116,00 m ²
Bäder:	2
WC:	2
Balkone:	1
Terrassen:	1
Stellplätze:	1
Heizwärmebedarf:	B 44,30 kWh / m ² * a
Gesamtenergieeffizienzfaktor:	0,75
Kaufpreis:	363.000,00 €
Provisionsangabe:	

13.068,00 € inkl. 20% USt.

Ihr Ansprechpartner



Karl Teicher

CAMPO REAL Immobilien Wiedermayer GmbH
Betriebsgebiet 19
3153 Eschenau-Rotehau

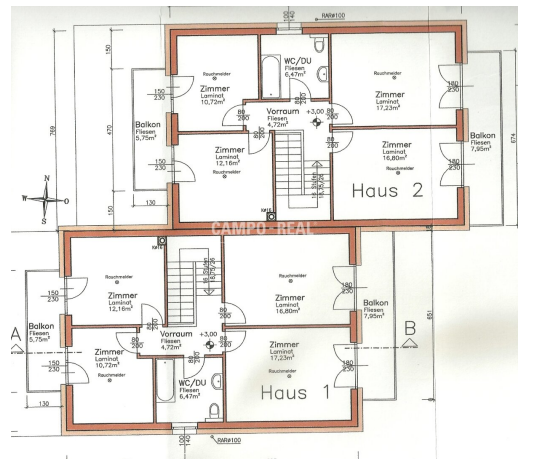
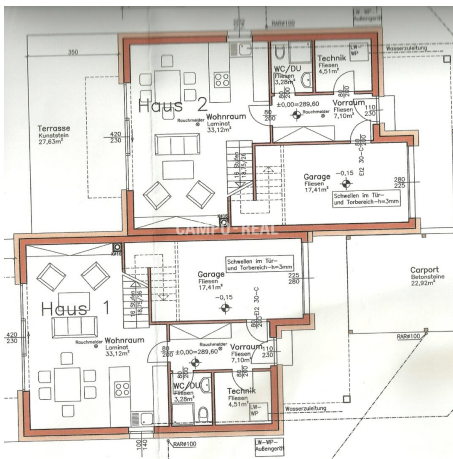
T +43 664 411 29 90

H +43 664 411 29 90

Gerne stehe ich Ihnen
Verfügung.

termin zur



















Objektbeschreibung

Fertigstellung geplant Sommer 2024

Es wird schon wieder fleißig gearbeitet! Am Siedlungsrand einer kleinen Ortschaft in der Gemeinde Obergrafendorf werden 2 Doppelhäuser gebaut. Modern geplant und mit hochwertigen Baustoffen errichtet entstehen bis Anfang des Jahres 2022 vier eigenständige Wohnhäuser mit einer Wohnnutzfläche von ca. 116 m². Die im Erdgeschoss integrierte Garage erlaubt es, die ganze Familie und den Einkauf trocken in das Haus zu bringen. In der großen Wohnküche haben wir genügend Platz für die Zubereitung der Mahlzeiten, wenn sie gelungen sind diese auch zu verspeisen und anschließend gemütlich auf der Couch zu entspannen. Über den Vorraum erreichen wir auch das WC mit Dusche und den Technikraum. Sind wir schlussendlich müde, können wir mit letzter Kraft über die Stiegen das Obergeschoss erklimmen, das Badezimmer mit Wanne und WC aufsuchen und in eins der vier Schlafzimmer uns zur Ruhe begeben. Je nach Laune können wir die Variante mit Morgen- oder Abendsonne vom Balkon jedes Zimmers genießen. Ein eigener Gartenbereich erlaubt es uns auch das gesunde Gemüse selbst zu ziehen.

Sichern Sie sich jetzt schon den Platz wo Sie 2024 leben wollen!

Viele weitere Immobilien & exklusive Wohnbauprojekte in Österreich, Marbella & Mallorca finden Sie auf campo-real.com

Infrastruktur / Entfernungen

Gesundheit

Arzt <4.500m

Apotheke <2.500m

Klinik <8.000m

Kinder & Schulen

Schule <3.000m

Kindergarten <2.500m

Höhere Schule <8.000m

Nahversorgung

Supermarkt <2.500m

Bäckerei <2.500m

Einkaufszentrum <5.500m

Sonstige

Bank <2.500m

Geldautomat <2.500m

Post <2.500m
Polizei <2.500m

Verkehr

Bus <500m
Bahnhof <2.000m
Autobahnanschluss <5.500m
Flughafen <4.500m

Angaben Entfernung Luftlinie / Quelle: OpenStreetMap