

**Exklusive helle Dachgeschoßwohnung mit Dachterrasse
Erstbezug !**



Objektnummer: 110
Eine Immobilie von KW Immobilien GmbH

Zahlen, Daten, Fakten

Art:	Wohnung
Land:	Österreich
PLZ/Ort:	1140 Wien
Zustand:	Erstbezug
Alter:	Neubau
Wohnfläche:	68,00 m ²
Zimmer:	2
Bäder:	1
WC:	1
Terrassen:	1
Heizwärmebedarf:	B 39,00 kWh / m ² * a
Gesamtenergieeffizienzfaktor:	A 0,73
Kaufpreis:	600.000,00 €
Provisionsangabe:	

3% des Kaufpreises zzgl. 20% USt.

Ihr Ansprechpartner

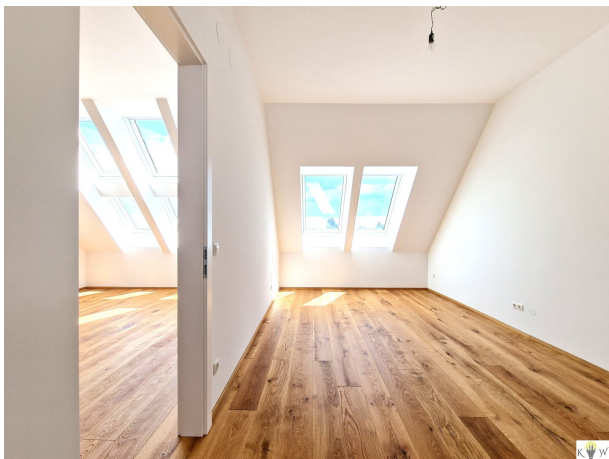


Katrin Peck

KW Immobilien
Lange Gasse 17
7163 Andau

H +43 676 371 85 72

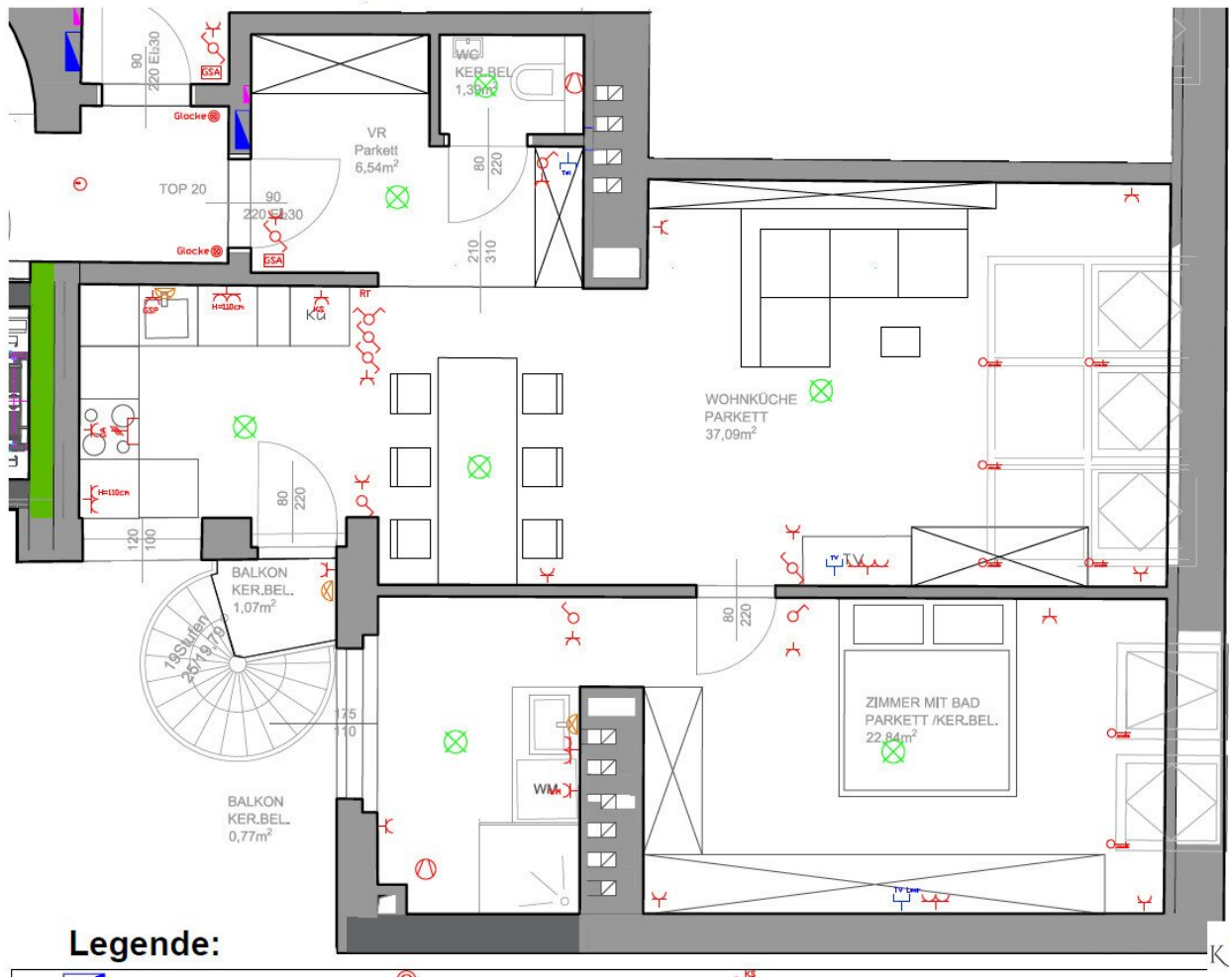






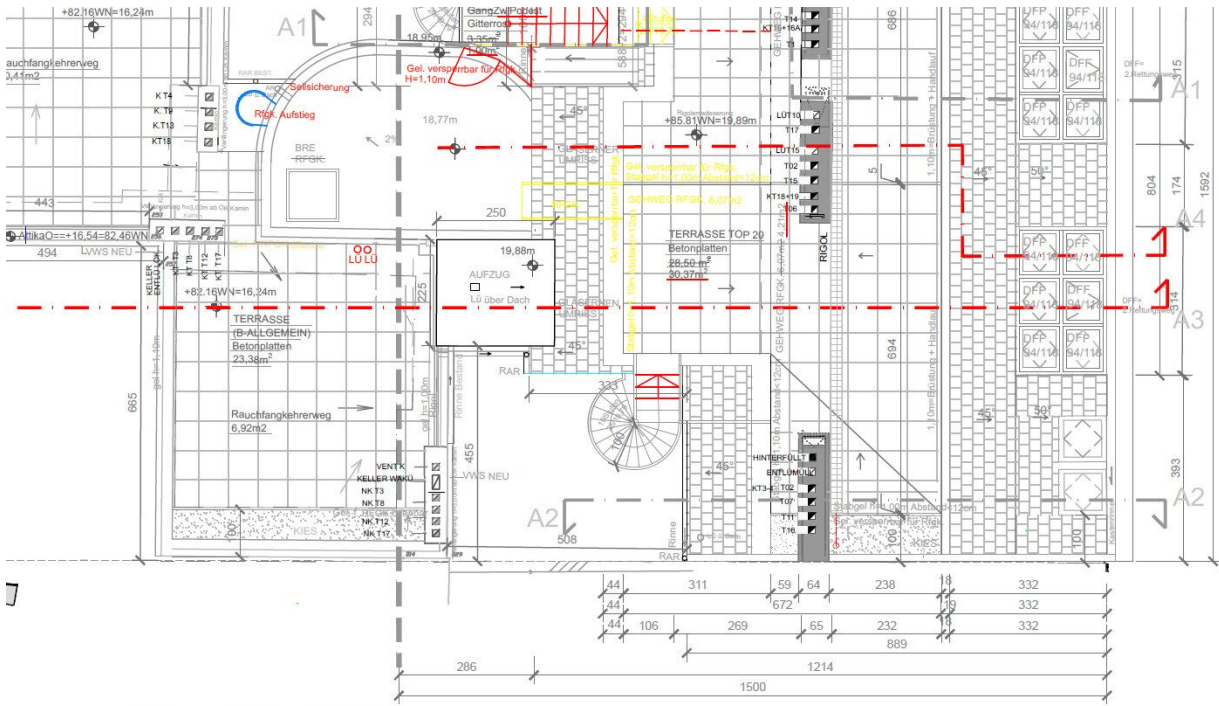






Legende:





Grundriss DD



Objektbeschreibung

Exklusive helle Dachgeschosswohnung mit Dachterrasse und Weitblick!

Eintreten, ankommen, zuhause fühlen!

Das wünschen Sie sich von Ihrer nächsten Wohnung? Dann ist diese lichtdurchflutete neu errichtete Wohnung und einer großzügigen Dachterrasse mit Weitblick, genau

das **RICHTIGE** für Sie!

Details zur Wohnung:

Die Dachgeschoßwohnung besteht aus:

- * Vorraum
- * WC mit Waschbecken
- * Wohn-Essküche mit Zugang über eine Wendeltreppe auf die Dachterrasse
- * Schlafzimmer
- * Badezimmer vom Schlafzimmer begehbar

Besonderheiten:

- Altbaucharme vereint mit modernem Stil
- Dachterrasse traumhaftem Weitblick
- 2 weitere Dachterrassen zur allgemeinen Nutzung

- 3 Innenhöfe
- ausgezeichnete Lage
- Lift vom Keller bis ins Dachgeschoß
- hochwertiger rustikaler Parkettboden
- Klimaanlage im Wohn-Esszimmer und Schlafzimmer
- Raumhöhe von teilweise ca. 3 Meter
- Kellerabteil
- Verkehrsberuhigt mit jedoch guter Infrastruktur in Gehreichweite

Die Dachterrasse mit dem traumhaften Weitblick verfügt über Strom und Wasseranschluss.

Hier können Sie zb. Ihren Alltag in einem Whirlpool entspannt hinter sich lassen oder bei einem Gläschen Wein den Sonnenuntergang genießen.

Einblick in die Wohnung:

<https://youtube.com/shorts/av4ul1dYGCo?feature=share>

Sollten wir Sie neugierig gemacht haben, stehen wir Ihnen gerne für Fragen oder zur Vereinbarung eines Besichtigungstermines zur Verfügung!

Wir weisen darauf hin, dass zwischen dem Vermittler und dem zu vermittelnden Dritten ein familiäres oder wirtschaftliches Naheverhältnis besteht.