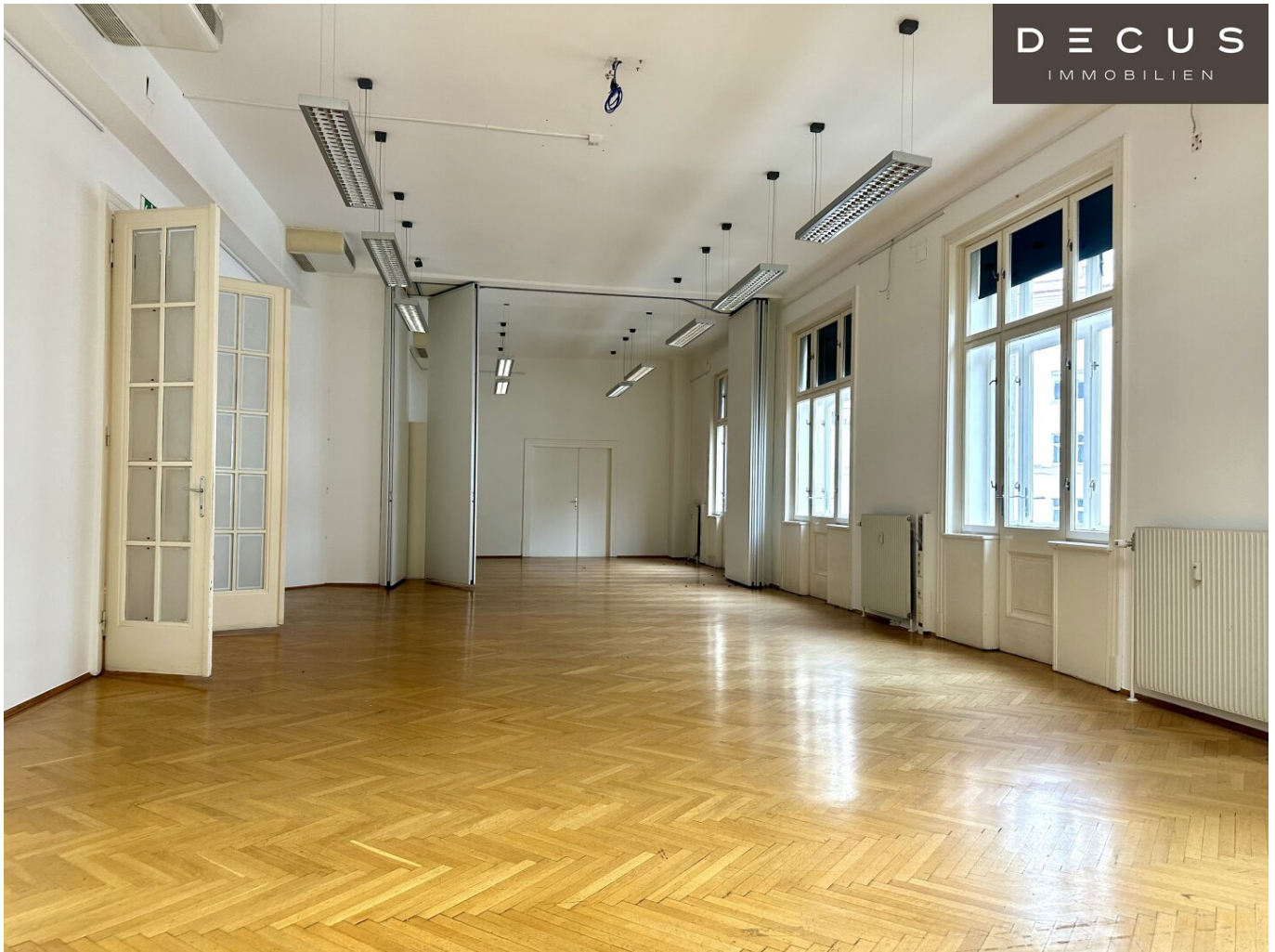


**+++ PALAIS FANTO +++ ALTBAUBÜRO AM
SCHWARZENBERGPLATZ +++**



Objektnummer: 60786/1

Eine Immobilie von DECUS Immobilien GmbH

Zahlen, Daten, Fakten

Art:	Büro / Praxis
Land:	Österreich
PLZ/Ort:	1030 Wien
Baujahr:	1916
Alter:	Altbau
Nutzfläche:	514,37 m ²
Heizwärmebedarf:	110,70 kWh / m ² * a
Kaltmiete (netto)	9.207,22 €
Miete / m²	17,90 €
Betriebskosten:	1.723,14 €
Heizkosten:	920,72 €
Infos zu Preis:	

Die Betriebskosten (inkl. Heizung) sind als zirka Angaben zu verstehen.

Provisionsangabe:

3 Bruttomonatsmieten zzgl. 20% USt.

Ihr Ansprechpartner



Sonja Macho

DECUS Immobilien GmbH
Kärntner Straße 39/12
1010 Wien

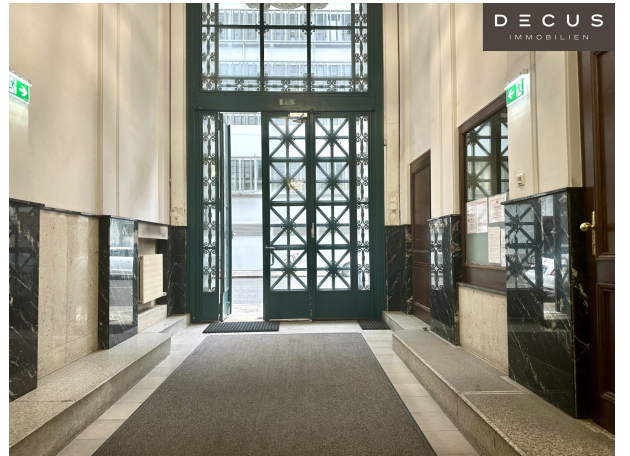
DECUS
IMMOBILIEN



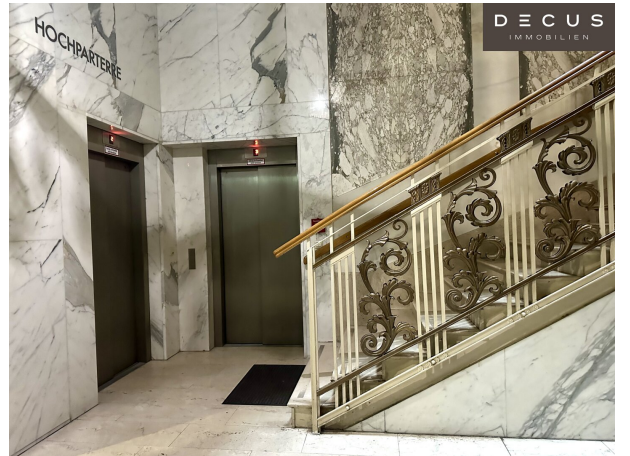
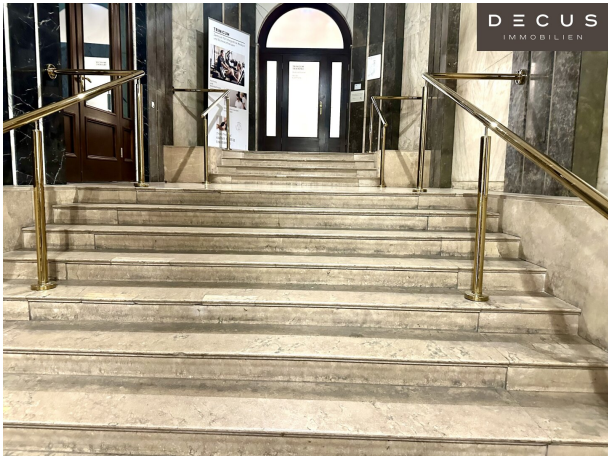
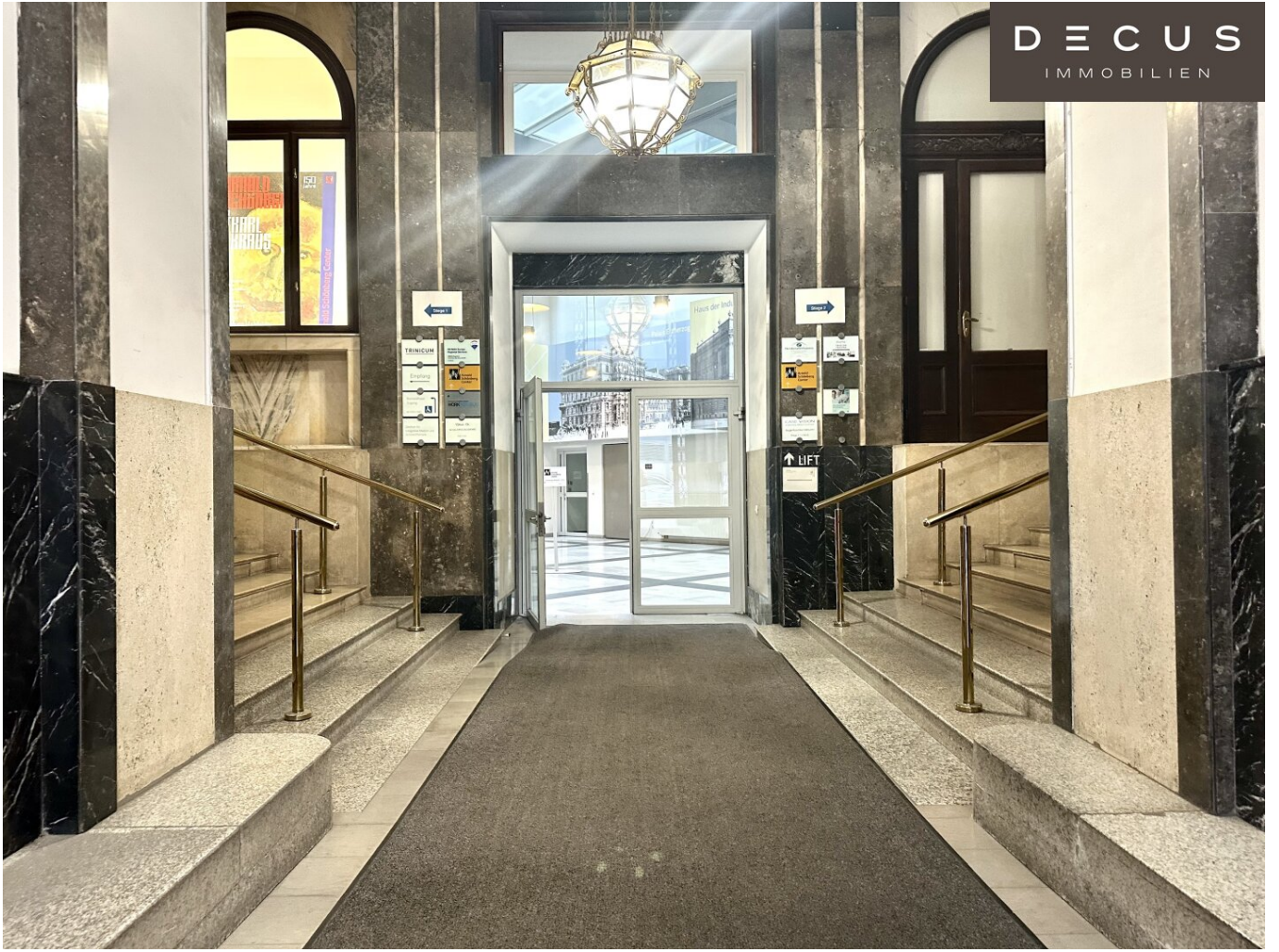
DECUS
IMMOBILIEN

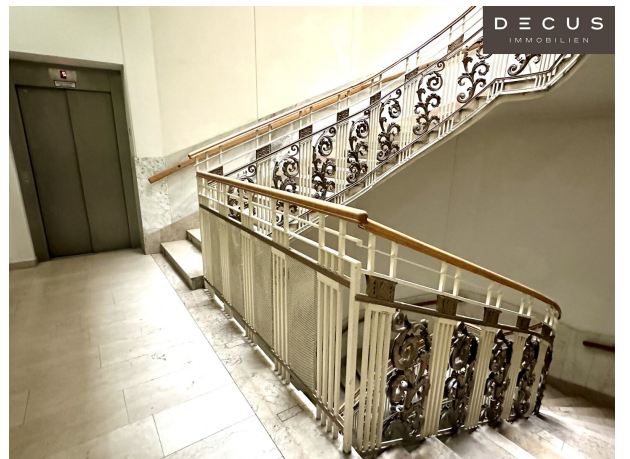


DECUS
IMMOBILIEN

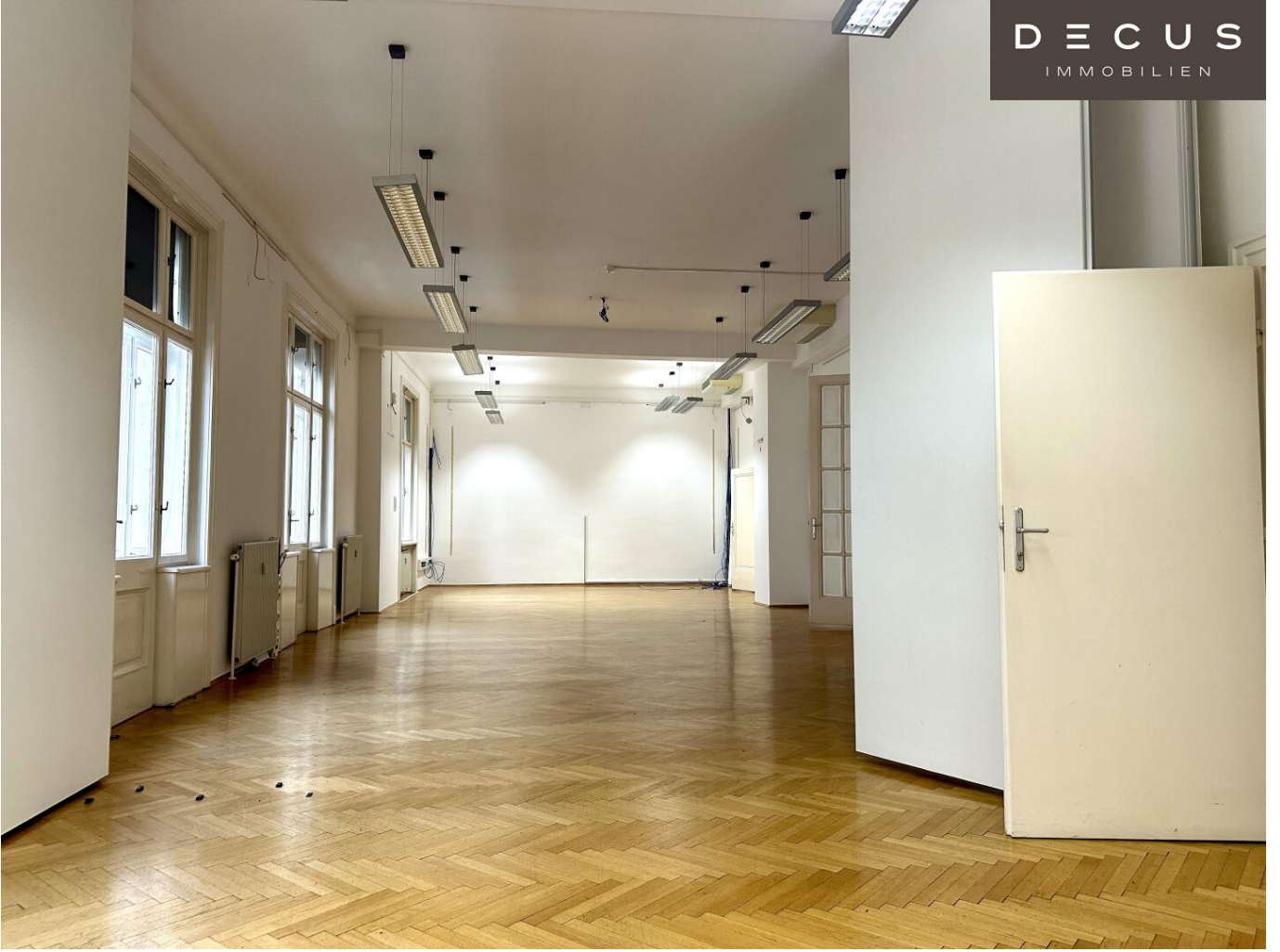


DECUS
IMMOBILIEN





DECUS
IMMOBILIEN



DECUS
IMMOBILIEN



DECUS
IMMOBILIEN



DECUS
IMMOBILIEN



DECUS
IMMOBILIEN



DECUS
IMMOBILIEN



DECUS
IMMOBILIEN

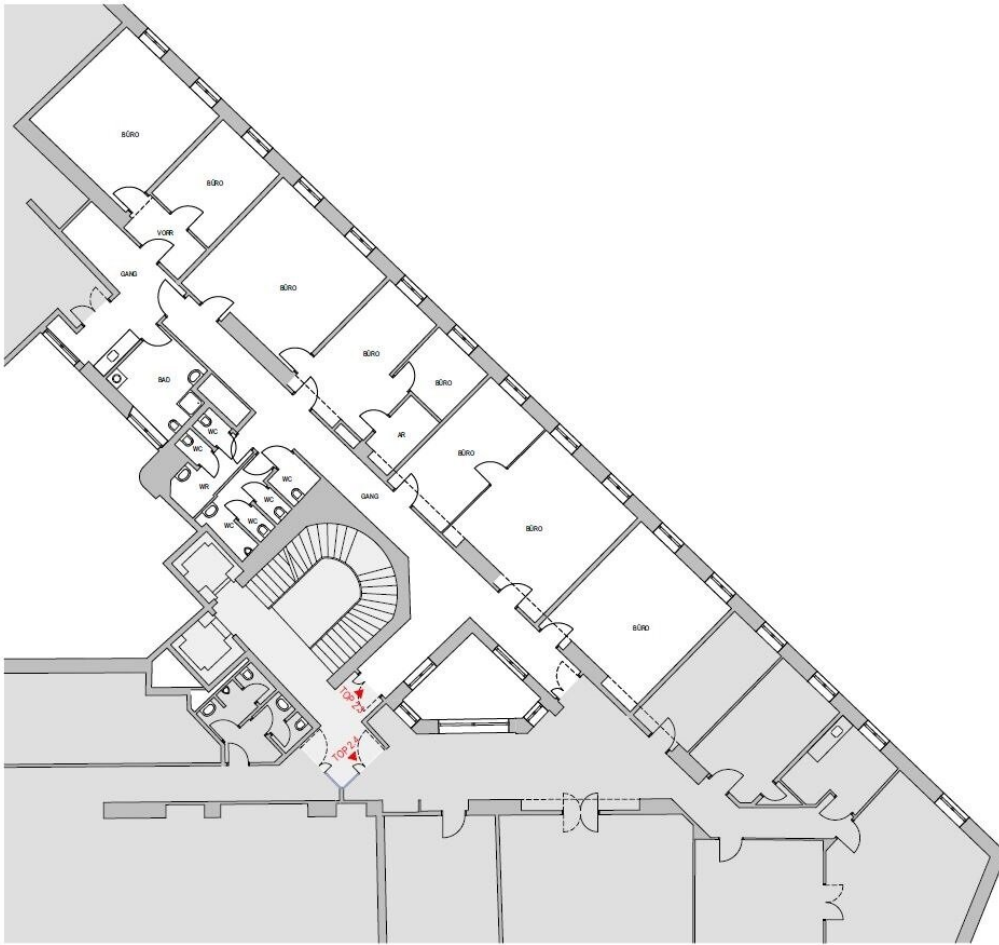


DECUS
IMMOBILIEN



2.OG
BÜRO

TOP 2.3
ca.281m²

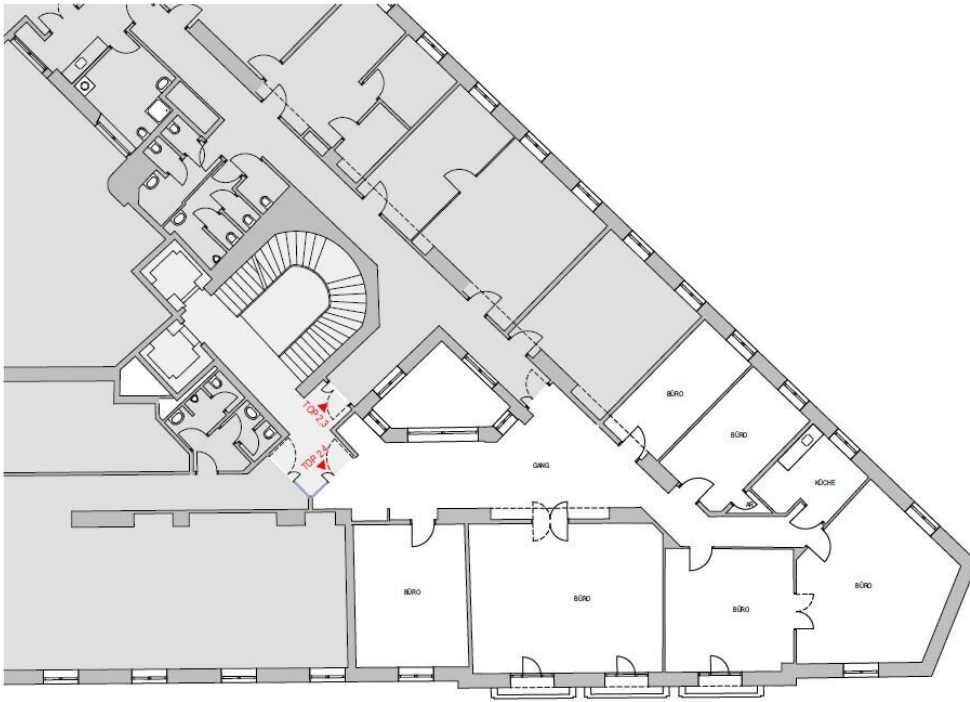


2.OG
BÜRO

TOP 2.4
ca.233m²



0 1 2 3 4 5



Objektbeschreibung

Objekt und Lage:

Prachtvolles Palais am Schwarzenbergplatz mit großzügigem Eingangsbereich und prunkvollem Stiegenhaus.

Diese prächtige Stadtpalais wurde von den beiden Architekten Alexander Neumann und Ernst Gotthilf-Miskolczy für den Geschäftsmann David Fanto errichtet.

Der in neoklassizistischer Form errichtete monumentale Baublock ist an zwei Seiten frei stehend. Die mit kolossalen ionischen Säulen und durch eine Kuppel gekrönte Eckansicht ist zum Schwarzenbergplatz gerichtet. Ein Portalvorbau, schmiedeeiserne Balkone und liegende allegorische Attikafiguren setzen noch zusätzliche Akzente. Ein hoher genuteter Sockel dominiert die Unterzone des Gebäudes. An den Seitenfronten strukturieren seichte Risalite die Fassade. Im Innern gibt es ein Treppenhaus aus Marmor.

Durch die Lage direkt am Schwarzenbergplatz gelangt man in nur wenigen Gehminuten in den 1. Bezirk. Die Infrastruktur ist alles perfekt zu bezeichnen.

Die **Betriebskosten** (inkl. Heizung) sind als zirka Angaben zu verstehen.

Mietvertrag: befristet, 10 Jahre (3 Jahre Kündigungsverzicht mieterseits)

Kaution: 6 Bruttomonatsmieten

Kaution bei Neugründung: 9 Bruttomonatsmieten

Provision: 3 Bruttomonatsmieten

Gesamtmiete inkl. BK und Ust.: € 14.221,30 | Monat

Ausstattung: derzeit unsaniert (Mieterwünsche können bei Adaptierung noch berücksichtigt werden)

- 2 Eingänge
- öffnenbare Fenster
- Parkettboden
- hohe Räume
- Fensterbankkanäle, Bodendosen
- Fernwärme
- Kühlung
- eingerichtete Teeküche
- tlw. Spiegelrasterleuchten
- getrennte Sanitäreinheiten
- extra Dusche
- Personenlift
- Balkon

- barrierefrei
- **Pläne: die Flächen im 2.OG werden als 1 Einheit vergeben**
- **Adaptierungspläne auf Anfrage**

Energieausweis liegt vor:

Heizwärmebedarf: 110,7kWh/m².a

Stellplätze:

Öffentliche Garage im Nebengebäude

Verkehrsanbindung:

in wenigen Gehminuten erreicht am den Karlsplatz U1, U2, U4, Straßenbahn Linie 1, 2, D, 71, Badner Bahn

Alle Preisangaben verstehen sich zzgl. der gesetzl. Ust.

Alle Angaben ohne Gewähr, Irrtümer und Änderungen vorbehalten.

Wir weisen darauf hin, dass zwischen dem Vermittler und dem zu vermittelnden Dritten ein familiäres oder wirtschaftliches Naheverhältnis besteht.

Der Vermittler ist als Doppelmakler tätig.

DECUS Immobilien GmbH – Wir beleben Räume

Für weitere Informationen und Besichtigungen steht Ihnen gerne **Frau Sonja Macho** unter der Mobilnummer **+43 664 44 53 56 1** und per E-Mail unter **macho@decus.at** persönlich zur

Verfügung.

www.decus.at | office@decus.at

Wichtige Informationen

Bitte beachten Sie, dass per 13.06.2014 eine neue Richtlinie für Fernabsatz- und Auswärtsgeschäfte in Kraft getreten ist.

Ab 1.4.2024 entfallen die Grundbuchs- und Pfandrechtseintragungsgebühren vorübergehend für Eigenheime bis zu einer Bemessungsgrundlage von EUR 500.000,-. Voraussetzung ist das dringende Wohnbedürfnis, ausgenommen davon sind vererbte oder geschenkte Immobilien. Die Befreiung ist jedoch für den Einzelfall zu prüfen, DECUS Immobilien übernimmt hierzu keine Haftung.

Ab 01.07.2023 gilt das Erstauftraggeber-Prinzip bei Wohnungsmietverträgen, ausgenommen davon sind Dienst-/Natural-/Werkwohnungen. Wir dürfen gem. § 17 Maklergesetz darauf hinweisen, dass wir auf die Doppelmaklertätigkeit gem. § 5 Maklergesetz bei Wohnungsmietverträgen verzichten und nur noch einseitig tätig sind (bei den restlichen Vermittlungsarten nicht) und ein wirtschaftliches Naheverhältnis zu unseren Auftraggebern besteht.

Im Falle eines Abschlusses mit Ihnen oder einem von Ihnen namhaft gemachten Dritten bzw. bei beidseitiger Willensübereinstimmung beträgt unser Honorar (lt. Honorarverordnung für Immobilienmakler) 2 Bruttomonatsmieten (BMM) bei Dienst-/Natural-/Werkwohnungen sowie Suchaufträgen, 3 BMM bei Gewerbe-, PKW- und Lagermietverträgen sowie bei Kaufobjekten 3 % des Kaufpreises, zuzüglich der gesetzlichen Umsatzsteuer.

Dieses Objekt wird Ihnen unverbindlich und freibleibend angeboten. Oben angeführte Angaben basieren auf Informationen und Unterlagen des Eigentümers und sind unsererseits ohne Gewähr.

Nähere Informationen sowie unsere AGBs und die Nebenkostenübersichtsblatt finden Sie auf unserer Homepage www.decus.at unter "Service" - "Rechtliches zum FAGG" sowie im Anhang der zugesendeten Objekt-Exposés!

Infrastruktur / Entfernungen

Gesundheit

Arzt <500m

Apotheke <500m

Klinik <500m

Krankenhaus <1.000m

Kinder & Schulen

Schule <500m

Kindergarten <500m

Universität <500m

Höhere Schule <1.000m

Nahversorgung

Supermarkt <500m

Bäckerei <500m

Einkaufszentrum <1.000m

Sonstige

Geldautomat <500m

Bank <500m

Post <500m

Polizei <500m

Verkehr

Bus <500m

U-Bahn <500m

Straßenbahn <500m

Bahnhof <500m

Autobahnanschluss <3.000m

Angaben Entfernung Luftlinie / Quelle: OpenStreetMap