

Großzügige 2-Zimmerwohnung mit Loggia!



Objektnummer: 35739

Eine Immobilie von EHL Immobilien GmbH

Zahlen, Daten, Fakten

Art:	Wohnung
Land:	Österreich
PLZ/Ort:	1210 Wien
Baujahr:	2018
Zustand:	Gepflegt
Alter:	Neubau
Wohnfläche:	54,05 m ²
Zimmer:	2
Bäder:	1
WC:	1
Heizwärmebedarf:	B 30,49 kWh / m ² * a
Gesamtenergieeffizienzfaktor:	A 0,83
Gesamtmiete	899,00 €
Kaltmiete (netto)	661,71 €
Kaltmiete	817,27 €
Betriebskosten:	155,56 €
USt.:	81,73 €
Provisionsangabe:	

Gemäß Erstauftraggeberprinzip bezahlt der Abgeber die Provision.

Ihr Ansprechpartner



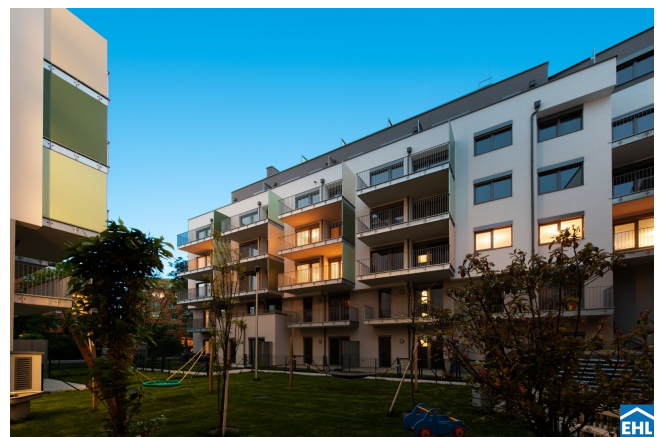
Leo Idinger

EHL Wohnen GmbH
Prinz-Eugen-Straße 8-10

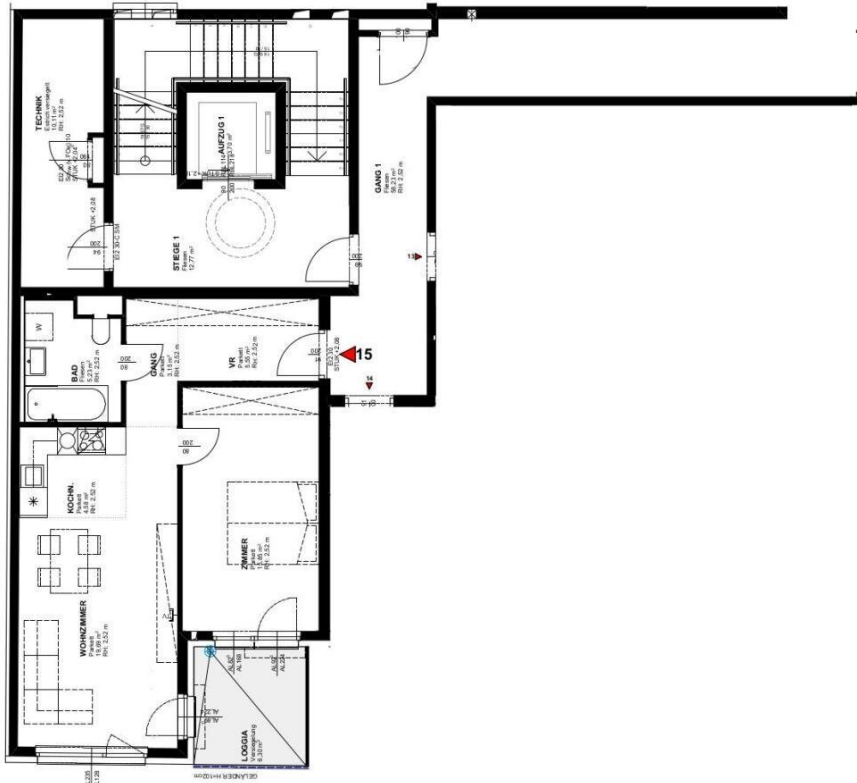












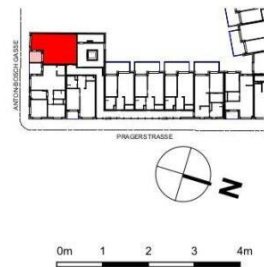
Kein Ausführungsplan - Maße ohne Gewähr \pm 3%
 Technische und gestalterische Änderungen sowie behördliche Abstimmung vorbehalten
 Dieser Plan ist zum Anfertigen von Einbaumöbeln nicht geeignet
 Fenstermasse sind Architekturlinien
 Strichliert dargestellte Einrichtung dient nur zur Veranschaulichung und ist nicht Teil der Grundausrüstung
 Details zu Installationen und zur Möblierung sind der Bau- und Ausstattungsbeschreibung zu entnehmen

Bank Austria Real Invest
 Member of **UniCredit**

WOHNHAUSANLAGE
 1210 WIEN PRAGER STRASSE 105 + 109

Top **15**
 Stiege: 1
 Geschoss: 2. OG
 Nutzfläche 54,05 m²

Freifläche 6,30 m²
 Loggia 6,30



MJM KIRCHENPLATZ 2 | 2020 HOLLBRUNN
 TEL: +43 2992 3945
 HOLNITZSTRASSE 24 | 1030 WIEN
 TEL: +43 1 3179112
ARCHITEKTEN STOCKERAUERSTR. 21A | 2100 KORNEUBURG
MAURER & PARTNER TEL: +43 2249 43149
 WWW.MAURER-PARTNER.AT

Stand: 22.05.2018



Objektbeschreibung

Großzügige 2-Zimmerwohnung mit Loggia!

Die Wohnung selbst befindet sich im 2. Obergeschoss und gliedert sich in eine großzügige Wohnküche, ein Schlafzimmer, ein Badezimmer mit Wanne, WC und Waschmaschinenanschluss sowie einen Vorraum. Die großzügige ca. 7 m² Loggia rundet das Wohnerlebnis perfekt ab.

Unter folgendem Link können Sie sich die Wohnung online anschauen um ein Gefühl für die Wohnung zu bekommen https://youtu.be/F_db9VmbGqU

Bei den Fotos handelt es sich um Musterfotos.

Die Wohnung ist wie folgt ausgestattet:

- Vollausgestattete Einbauküche mit Markengeräten
- Badezimmer mit Wanne, Waschmaschinenanschluss und Toilette
- Heizung über Fernwärme
- Eichenparkettboden in allen Wohnräumen
- Mit Feinsteinzeug ausgestattete Sanitärräume
- Videogegensprechanlage

Das Haus verfügt über:

- Fahrradraum

- Abstellraum für Kinderwägen
- Gemeinschaftsraum
- Aufzug
- Jeder Wohnung ist ein Kellerabteil zugeordnet

Parken:

Auf Wunsch kann gerne ein Parkplatz für € 110,00 in der hauseigenen Garage angemietet werden.

Die Lage:

Die speziell ausgewählte Lage des Objekts bietet den Bewohnern ein breites Spektrum an Nahversorgern, Anbindung an das öffentliche Verkehrsnetz sowie Erholungs- und Freizeitmöglichkeiten im Grünen. Durch die nahe gelegene Straßenbahnlinie 26 direkt vor der Haustür, gelangt man in wenigen Minuten zum Bezirkszentrum am Spitz und zu der U-Bahnlinie U6 „Floridsdorf“. Als unmittelbare Grün-Oase lädt der Denglerpark mit den umliegenden Kleingartensiedlungen zu gemütlichen Spaziergängen ein. Für größere Naturliebhaber liegt die nördliche Donauinsel in wenigen Autominuten entfernt. Auch der Individualverkehr mit dem Auto ist durch die rasche Anfahrtsmöglichkeit zu der Autobahn gewährleistet.

Öffentliche Anbindung:

- Straßenbahnlinie 26
- Buslinien 34A, 36A
- S-Bahn-Station „Wien Jedlersdorf Bahnhof“
- U-Bahnlinie U6 „Floridsdorf“

Befristung: 10 Jahre, 1 Jahr Kündigungsverzicht, 3 Monate Kündigungsfrist

Nebenkosten: 3 BMM Kautions, Vertragserrichtungsgebühr

Wir weisen darauf hin, dass zwischen dem Vermittler und dem zu vermittelnden Dritten ein familiäres oder wirtschaftliches Naheverhältnis besteht.

Der Immobilienmakler erklärt, dass er – entgegen dem in der Immobilienwirtschaft üblichen Geschäftsgebrauch des Doppelmaklers – einseitig nur für den Vermieter tätig ist.

Infrastruktur / Entfernungen

Gesundheit

Arzt <500m

Apotheke <500m

Klinik <1.500m

Krankenhaus <1.500m

Kinder & Schulen

Schule <500m

Kindergarten <500m

Universität <2.500m

Höhere Schule <1.500m

Nahversorgung

Supermarkt <500m

Bäckerei <500m

Einkaufszentrum <1.000m

Sonstige

Geldautomat <1.500m

Bank <1.500m

Post <500m

Polizei <1.500m

Verkehr

Bus <500m

U-Bahn <2.000m

Straßenbahn <500m

Bahnhof <500m

Autobahnanschluss <1.000m



Angaben Entfernung Luftlinie / Quelle: OpenStreetMap



Österreichs beste Makler/innen

Qualität – Sicherheit – Kompetenz

Mehr als 60 Immobilienkanzleien an über 80 Standorten und über 400 Mitarbeiter/Innen machen den Immobilienring Österreich zu Österreich größtem, freien Makler-Netzwerk. Die Mitglieder zählen zu den führenden Immobilien-Experten.

- Sicherheit einer seriösen Kanzlei und umfassender Service
- Transparente Geschäftsanbahnung und –abwicklung
- Über 5.000 Liegenschaften in verschiedenen Preisklassen

Immobilienring Österreich Makler sind Spezialisten bei Vermietung und Verkauf von Wohn- und Gewerbeimmobilien, Grundstücken sowie Investmentobjekten. Sie bieten Ihnen höchste Beratungsqualität, profundes Know-How und langjährige Erfahrung.