

Traumhafte Gartenwohnung in St. Marien: Erstbezug mit Terrasse, 4 Zimmer und 2 Carportstellplätzen!



Objektnummer: 4417/555

**Eine Immobilie von NEUWOG Immobilientreuhand und
Liegenschaftserrichtungs GmbH**

Zahlen, Daten, Fakten

Adresse	Lavendelweg
Art:	Wohnung
Land:	Österreich
PLZ/Ort:	4502 St. Marien
Baujahr:	2025
Zustand:	Erstbezug
Alter:	Neubau
Wohnfläche:	89,87 m ²
Zimmer:	4
Bäder:	1
WC:	1
Terrassen:	1
Stellplätze:	2
Garten:	187,32 m ²
Heizwärmebedarf:	A+ 45,00 kWh / m ² * a
Gesamtenergieeffizienzfaktor:	A+ 0,62

Ihr Ansprechpartner



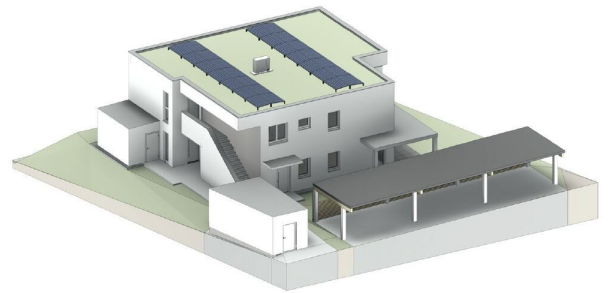
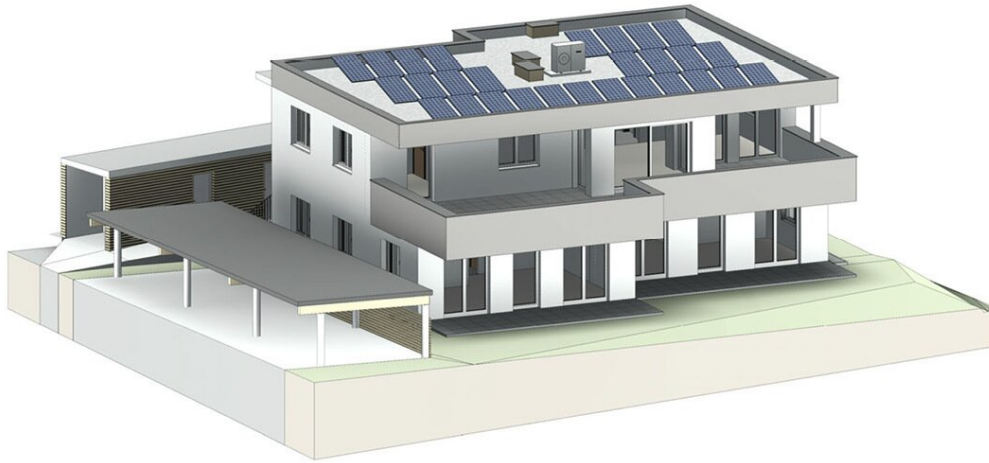
Georg Altmüller

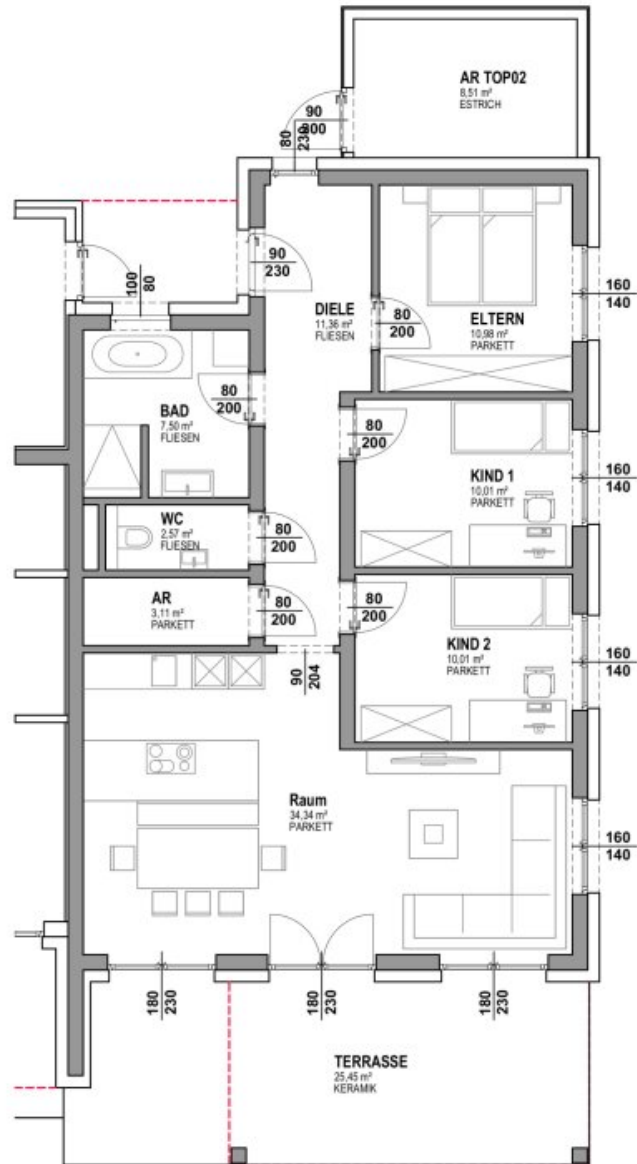
NEUWOG Immobilien GmbH
Kirchengasse 4
4501 Neuhofen

T +43 7227 2005340
H +43 676 3388238

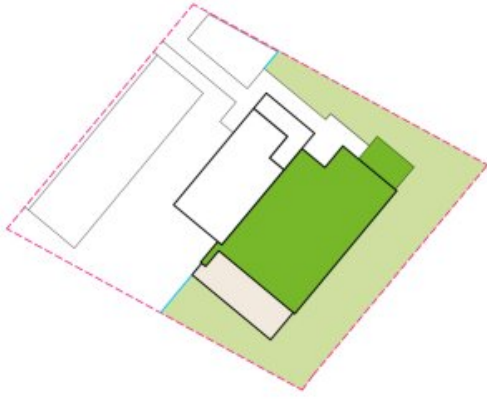
Gerne stehe ich Ihnen für weitere Informationen oder einen Besichtigungstermin zur Verfügung.

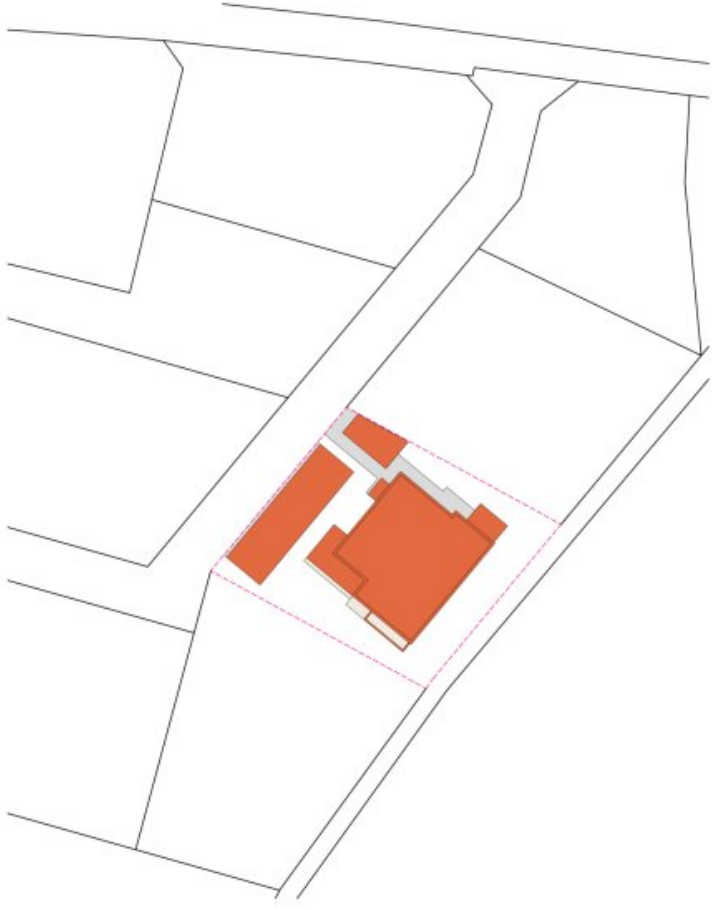






GARTEN TOP02
187.32 m²
GRÜNFLÄCHE





Objektbeschreibung

Wir weisen darauf hin, dass zwischen dem Vermittler und dem zu vermittelnden Dritten ein familiäres oder wirtschaftliches Naheverhältnis besteht.

Der Vermittler ist als Doppelmakler tätig.

Infrastruktur / Entfernungen

Gesundheit

Arzt <3.650m

Apotheke <3.975m

Klinik <3.650m

Kinder & Schulen

Schule <375m

Kindergarten <3.750m

Nahversorgung

Supermarkt <150m

Bäckerei <150m

Einkaufszentrum <5.850m

Sonstige

Bank <200m

Geldautomat <200m

Post <150m

Polizei <4.050m

Verkehr

Bus <225m

Autobahnanschluss <5.975m

Bahnhof <3.100m

Straßenbahn <8.450m

Flughafen <4.225m

Angaben Entfernung Luftlinie / Quelle: OpenStreetMap