

Traditioneller TISCHLEREIBETRIEB mit Betriebsgebäude und Maschinen



Musterbild

Objektnummer: 3234/538

Eine Immobilie von Petritsch Immobilien

Zahlen, Daten, Fakten

Art:	Halle / Lager / Produktion - Halle
Land:	Österreich
PLZ/Ort:	9141 Eberndorf
Zustand:	Gepflegt
Nutzfläche:	1.480,00 m ²
Lagerfläche:	480,00 m ²
Bürofläche:	170,00 m ²
Provisionsangabe:	

3% des Kaufpreises zzgl. 20% USt.

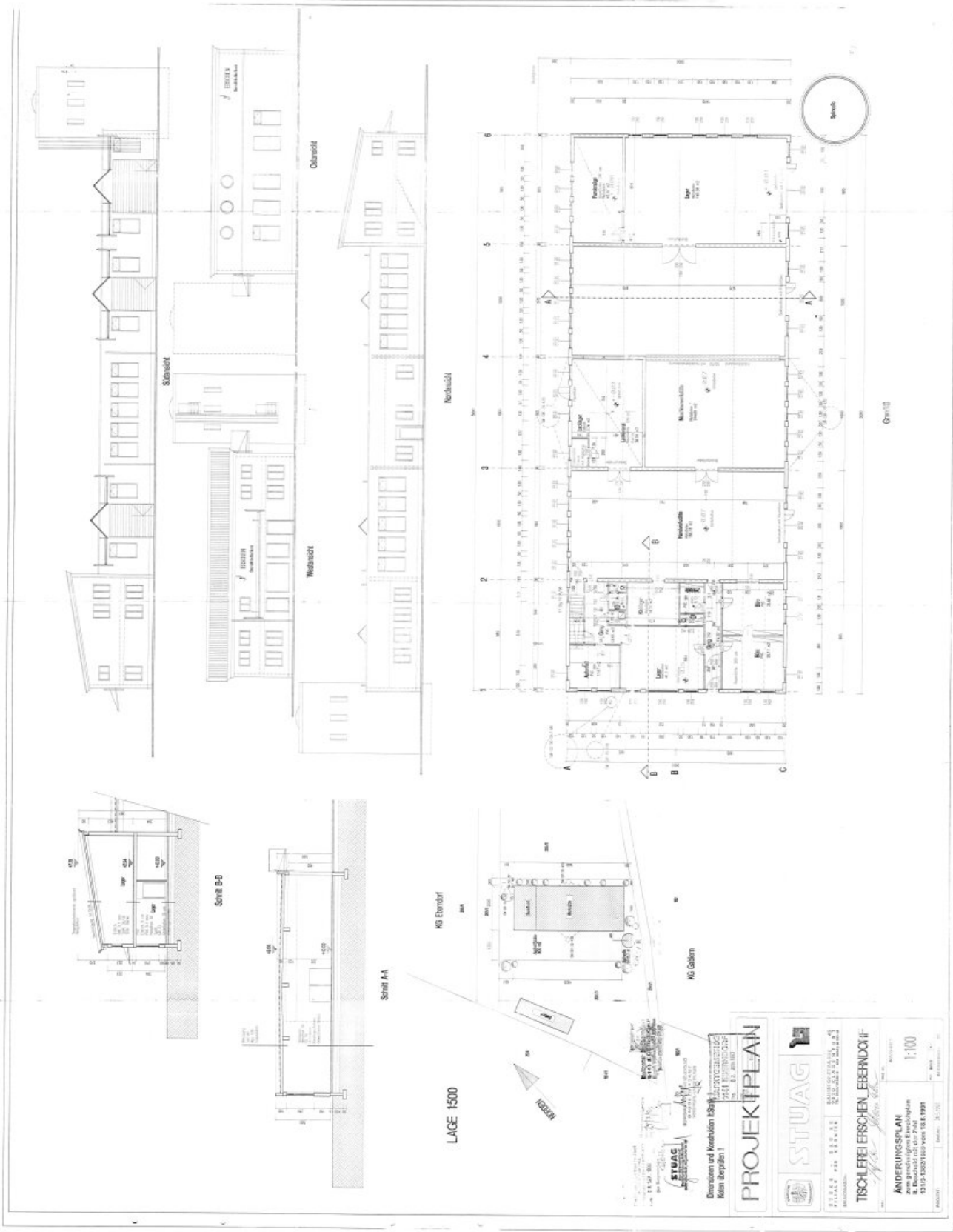
Ihr Ansprechpartner

Dietmar Petritsch

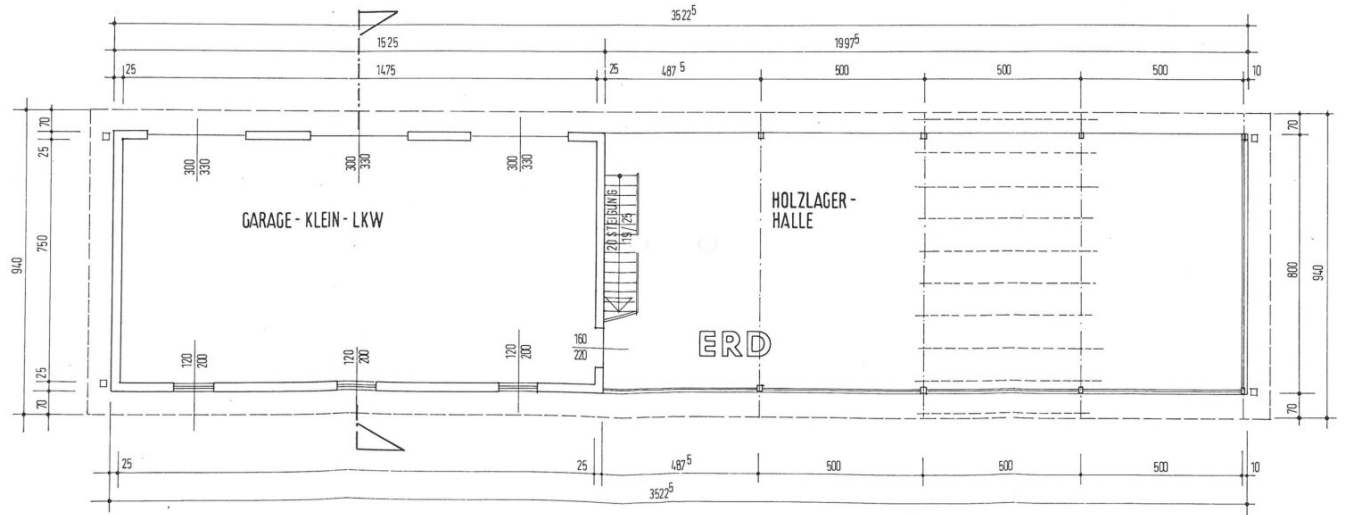
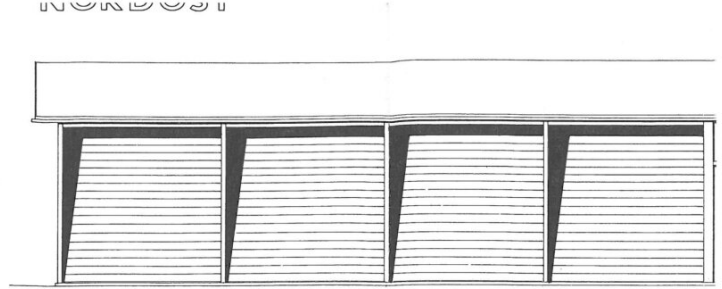
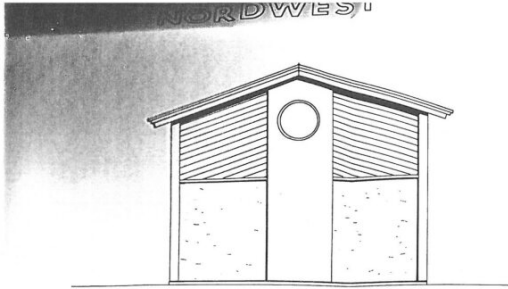
Petritsch Immobilien GmbH
Sternweg 20
9122 St. Kanzian am Klopeiner See

T +43 664/2316125

Gerne stehe ich Ihnen für weitere Informationen oder einen Besichtigungstermin zur Verfügung.



Dimensionen und Konstruktion s. Skizze
 STUAG
PROJEKTPLAN
 STUAG
 Tischlerei Erschen, Eberndorf
 ANDERUNGSPLAN
 zum genehmigten Erschenplan
 s. Bauzustand mit der Zahl
 01/10/2020 laut Vorz. 04.8.1995
 1:100
 Datum: 25.10.20



Objektbeschreibung

Tischlereibetrieb in Südkärnten

Dieser etablierte Tischlereibetrieb in Südkärnten bietet eine einzigartige Gelegenheit für Interessenten aus dem Handwerks- oder Investitionsbereich.

Der Betrieb zeichnet sich durch eine vollständige und moderne Infrastruktur, sehr gut ausgebildete Mitarbeiter, sowie eine treue Kundenbasis aus.

Der Betrieb umfasst folgende Einrichtungen:

- Werkstätten: Voll ausgestattete Holzverarbeitungswerkstätten mit modernen Maschinen
- Lackiererei: Hochwertige Anlagen für professionelle Oberflächenveredelung
- Verkaufsraum: Attraktiver Showroom zur Präsentation von Produkten und Dienstleistungen
- Büroflächen: Modern ausgestattete Büros für administrative und kundenbezogene Tätigkeiten
- Lagerflächen: Großzügige Lagerkapazitäten für Rohmaterialien und Fertigprodukte
- Spänesilo mit Heizungsanlage

Der Betrieb verfügt über einen kompletten Maschinenpark, der den neuesten Standards entspricht.

Alle Maschinen sind regelmäßig gewartet und in einwandfreiem Zustand.

- Standortvorteile: Strategisch günstige Lage mit guter Verkehrsanbindung

- Kunden: Langjähriger, stabiler Kundenstamm aus dem Privat- und Geschäftsbereich
- Auftragslage: Kontinuierlich hohe Nachfrage, langfristige Aufträge vorhanden

Übernahmemodelle

- Verkauf: Komplettübernahme der Immobilie, Ausstattung und Betriebsrechte
- Verpachtung: Langfristige Pachtverträge mit flexiblen Konditionen

Fazit

Dieses Angebot stellt eine hervorragende Möglichkeit dar, einen etablierten Tischlereibetrieb mit hervorragendem Ruf und erfahrenen Mitarbeitern zu übernehmen.

Ob als strategische Erweiterung oder als eigenständiges Unternehmen – die solide Struktur und die positive Geschäftsentwicklung bieten beste Voraussetzungen für eine erfolgreiche geschäftliche Zukunft.

Der Eigentümer wurde über seine Pflichten gemäß Energieausweis-Vorlage-Gesetz 2012 informiert und aufgeklärt und zur Einholung eines Energieausweises aufgefordert. Der Energieausweis wurde vom Eigentümer bereits beauftragt und wird nach Erhalt vorgelegt.

Bitte beachten Sie, dass wir aufgrund der Nachweispflicht gegenüber dem Eigentümer nur Anfragen mit vollständiger Angabe der Anschrift bearbeiten können.

Infrastruktur / Entfernungen

Gesundheit

Arzt <5.000m
Apotheke <1.500m

Kinder & Schulen

Schule <1.500m
Kindergarten <5.500m

Nahversorgung

Supermarkt <500m
Bäckerei <5.000m

Sonstige

Bank <1.000m
Geldautomat <1.000m
Post <1.000m
Polizei <1.000m

Verkehr

Bus <500m
Bahnhof <5.000m

Angaben Entfernung Luftlinie / Quelle: OpenStreetMap