

Mehrfamilienhaus in Oberndorf mit drei Wohnungen und traumhaftem Salzachausblick.



Objektnummer: 439

Eine Immobilie von MK Immobilientreuhänder Mustafa Korkmaz

Zahlen, Daten, Fakten

Adresse	Schopperweg 12
Art:	Haus
Land:	Österreich
PLZ/Ort:	5110 Oberndorf bei Salzburg
Baujahr:	1992
Wohnfläche:	171,00 m ²
Zimmer:	8
Bäder:	3
WC:	3
Balkone:	1
Terrassen:	1
Heizwärmebedarf:	D 106,00 kWh / m ² * a
Gesamtenergieeffizienzfaktor:	C 1,47
Kaufpreis:	420.000,00 €
Provisionsangabe:	

3% des Kaufpreises zzgl. 20% USt.

Ihr Ansprechpartner

Mustafa Korkmaz

MK Immobilientreuhänder Mustafa Korkmaz
Alpenstraße 18
5020 Salzburg

T +43 662 225311
H +43 676 66 44 220

Gerne stehe ich Ihnen für weitere Informationen oder einen Besichtigungstermin zur Verfügung.







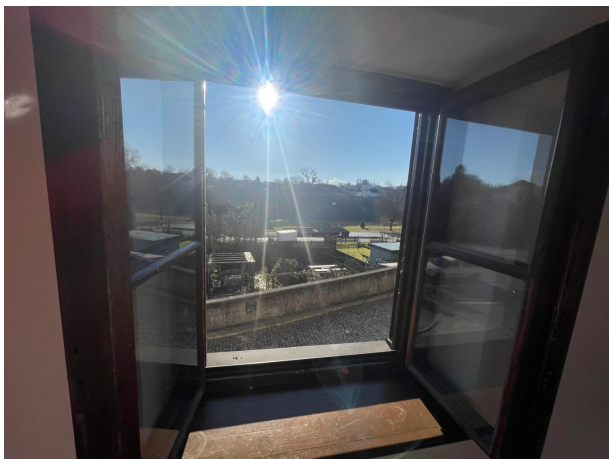




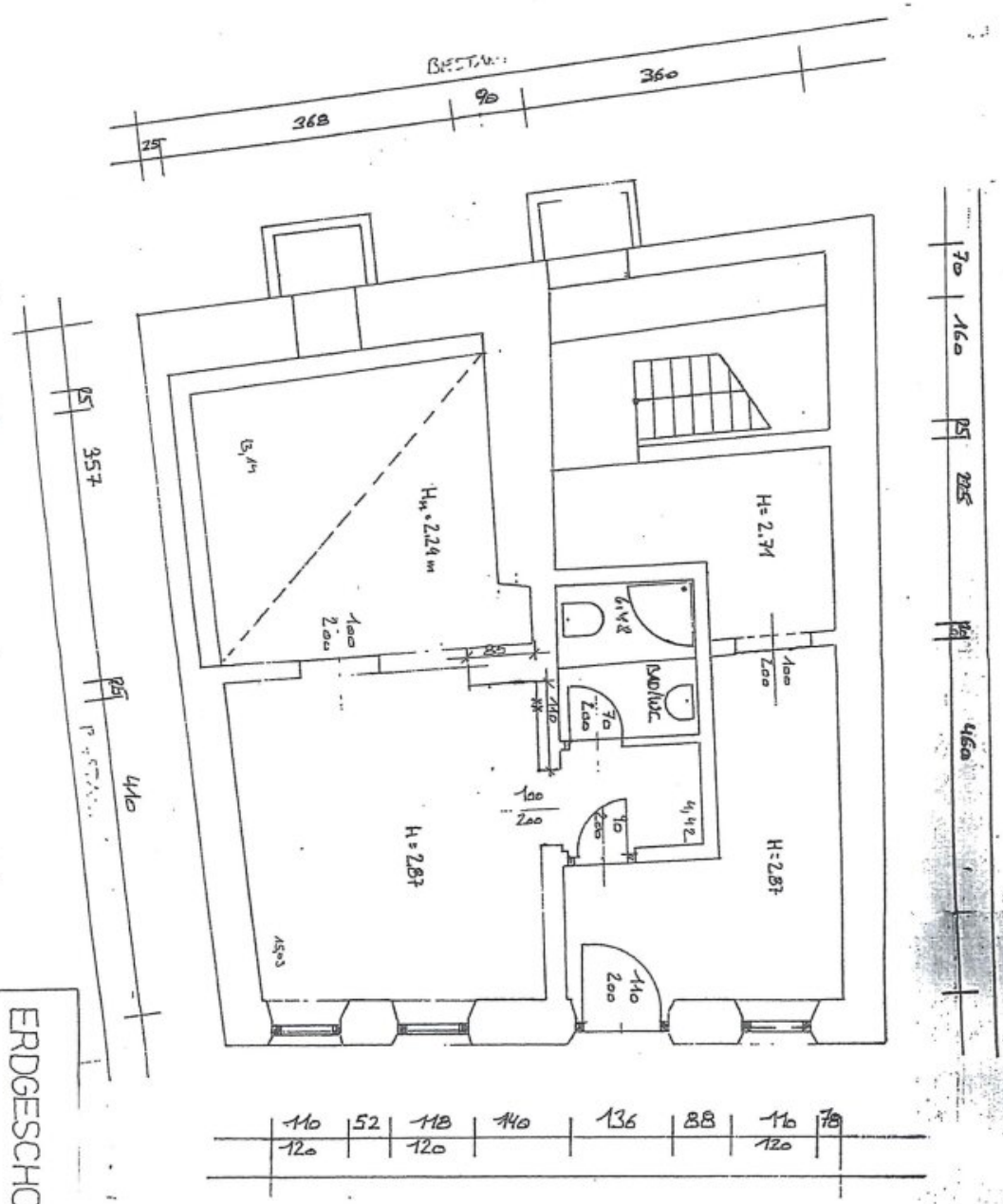


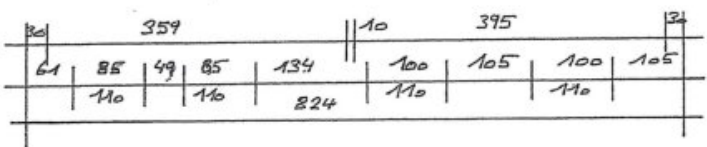
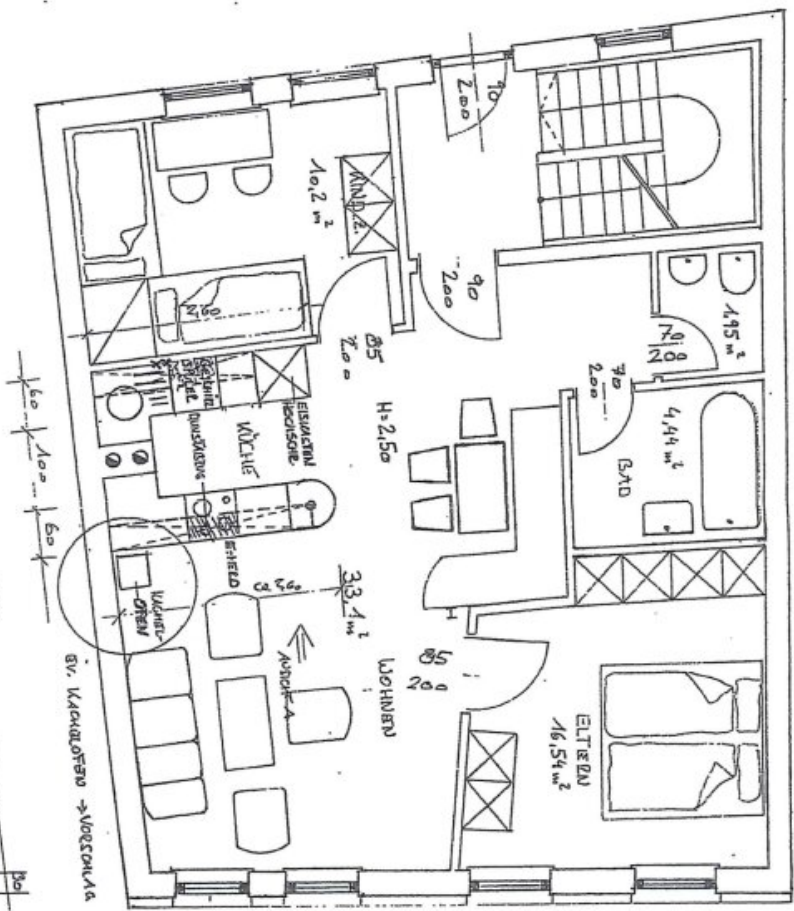
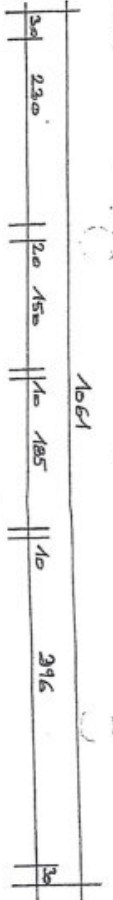
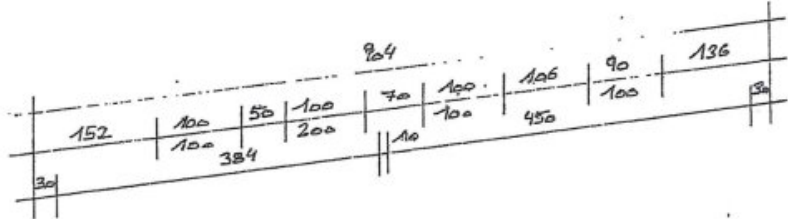




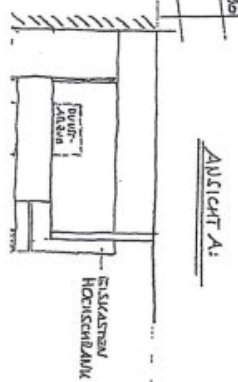


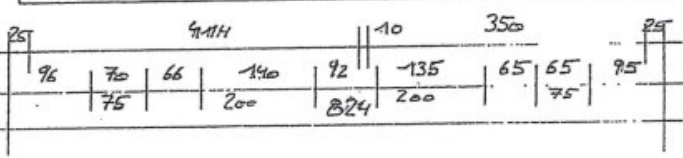
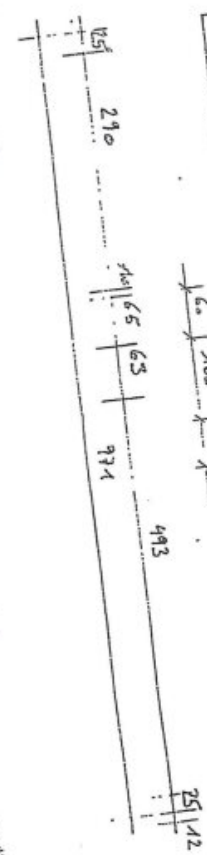
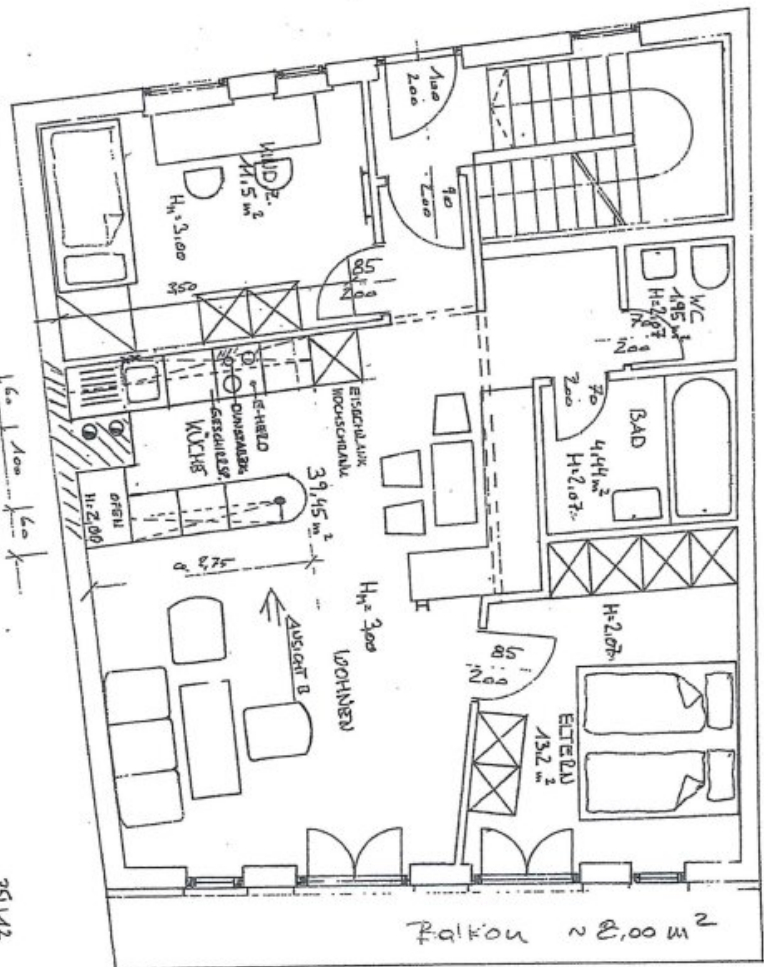
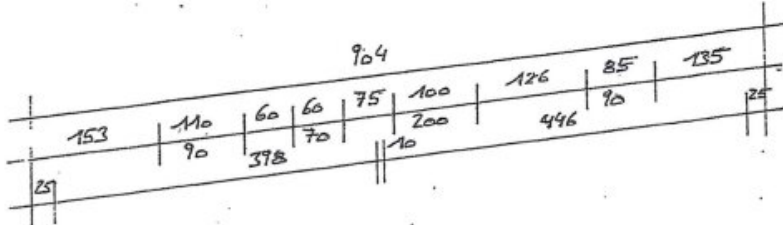
ERDGESCHOSS
TBP 1





1.057 666 m²
+ Gartengrundstück
Top 2



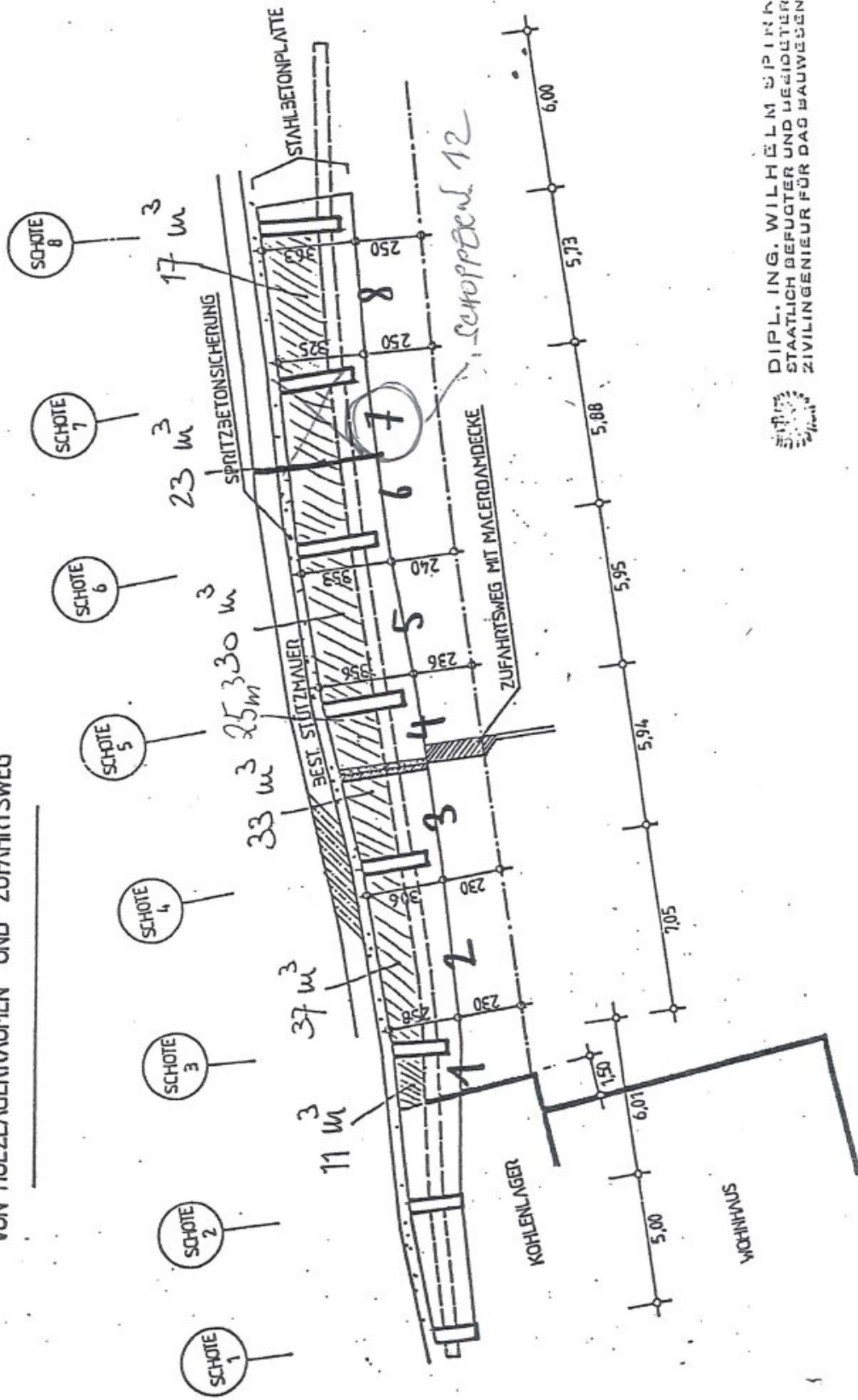


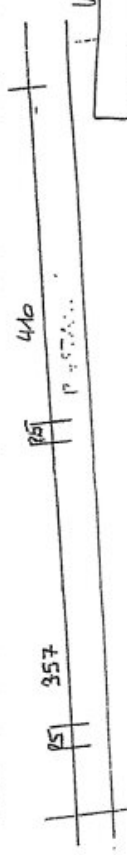
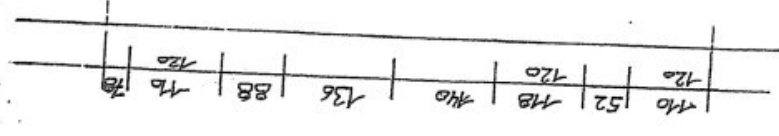
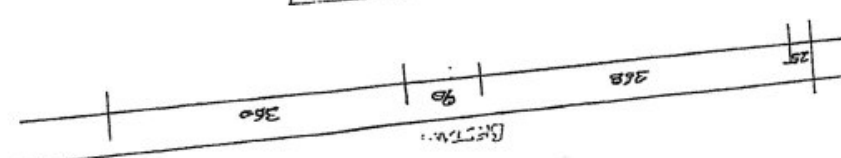
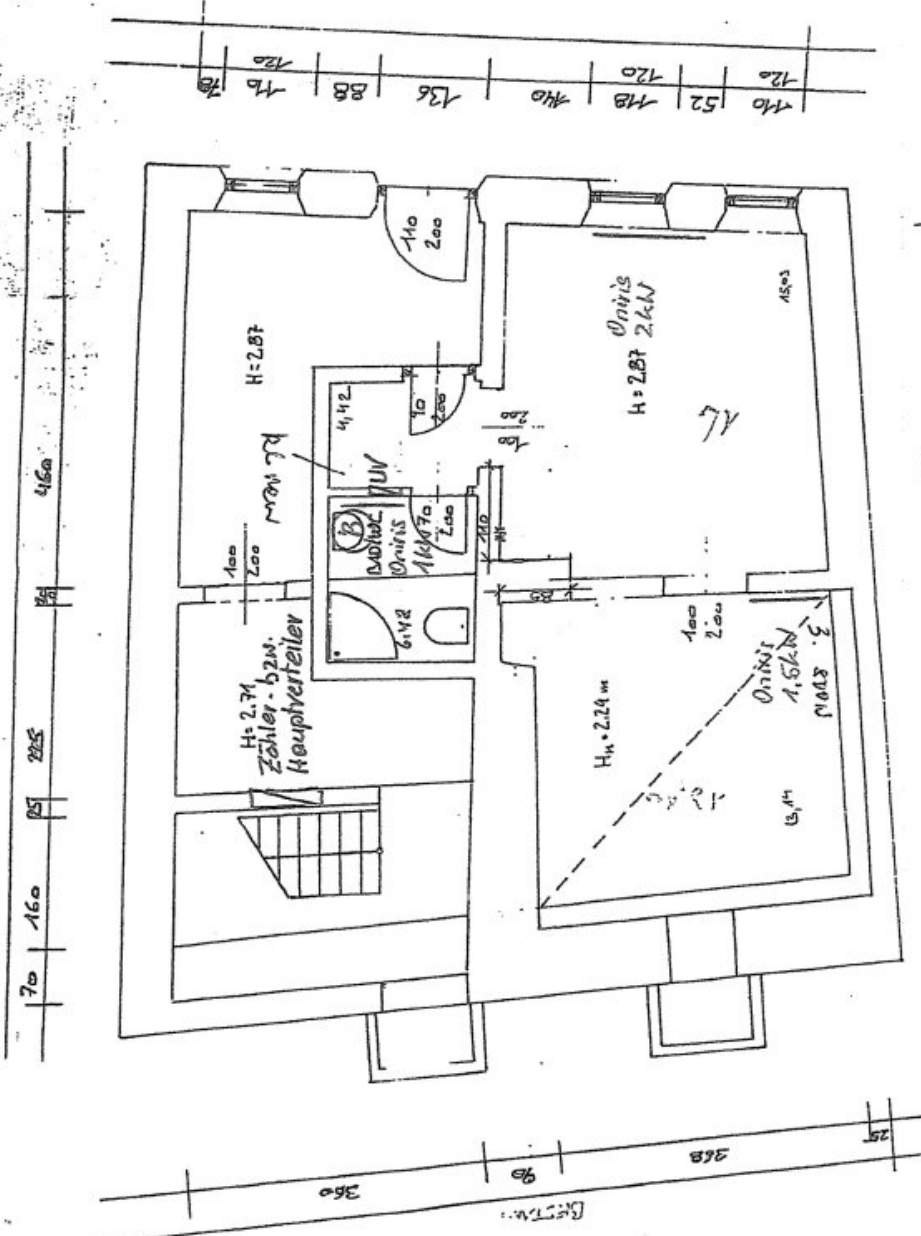
UNTERSCHREIBUNG

TOP 3

+ Gartenanteil
 + Abgang B
 8,00 q 70,54 m² ohne Treppen
 + 8qm² Balkon

GRUNDANNAHME DURCH HERSTELLUNG
VON HOLZLAGERRÄUMEN UND ZUFAHRTSWEG





Verwietet

ERDGESCHOSS

M. 1:50

Objektbeschreibung

Sie suchen Ihr Traumhaus in einer idyllischen Umgebung mit guter Verkehrsanbindung und allen Annehmlichkeiten des täglichen Lebens in der Nähe? Dann haben wir genau das Richtige für Sie! Dieses großzügige Haus befindet sich in der bezaubernden Gemeinde Oberndorf bei Salzburg, nur wenige Kilometer von der gleichnamigen Stadt entfernt. Mit einem Kaufpreis von nur 420.000€ und einer Fläche von 171m² bietet es Ihnen ein unschlagbares Preis-Leistungs-Verhältnis.

Das Haus erstreckt sich über zwei Etagen und verfügt über insgesamt 8 geräumige Zimmer. Hier finden Sie ausreichend Platz für Ihre Familie und können Ihre Wohnträume verwirklichen. Egal ob gemütliche Familienabende im Wohnzimmer, entspannte Stunden auf dem Balkon oder Grillabende auf der Terrasse - hier ist für jeden das passende Plätzchen dabei. Auch die drei Bäder und drei WCs bieten Ihnen und Ihrer Familie ausreichend Privatsphäre und Komfort.

Ein weiteres Highlight dieser Immobilie ist die Verkehrsanbindung. Der nächste Busbahnhof ist nur wenige Gehminuten entfernt und bringt Sie schnell und bequem in die nahegelegene Stadt Salzburg. Auch der Bahnhof ist in unmittelbarer Nähe und ermöglicht Ihnen eine schnelle Anreise in andere Städte und Regionen. Für Pendler ist dieses Haus somit ideal gelegen.

Doch nicht nur die gute Verkehrsanbindung spricht für diese Immobilie, auch die umliegende Infrastruktur ist ausgezeichnet. In unmittelbarer Nähe finden Sie zahlreiche Einkaufsmöglichkeiten wie Supermärkte und Bäckereien, sowie wichtige Einrichtungen wie Arztpraxen, Apotheken und eine Klinik. Auch für Ihre Kinder ist bestens gesorgt, denn in der Nähe befinden sich ein Kindergarten, eine Schule und eine Höhere Schule. Hier haben Sie alle wichtigen Einrichtungen und Geschäfte in Ihrer direkten Umgebung und sparen somit kostbare Zeit im Alltag.

Das Haus selbst befindet sich in einem gepflegten Zustand und bietet Ihnen die Möglichkeit, es nach Ihren persönlichen Vorstellungen zu gestalten. Mit einem liebevoll gestalteten Garten, der zum Verweilen und Entspannen einlädt, können Sie sich hier Ihr eigenes kleines Paradies schaffen.

Überzeugt? Dann zögern Sie nicht und vereinbaren Sie noch heute einen Besichtigungstermin. Lassen Sie sich von diesem Haus verzaubern und verwirklichen Sie Ihren Traum vom Eigenheim in Oberndorf bei Salzburg. Wir freuen uns auf Sie!

Wir weisen darauf hin, dass zwischen dem Vermittler und dem zu vermittelnden Dritten ein familiäres oder wirtschaftliches Naheverhältnis besteht.

Der Vermittler ist als Doppelmakler tätig.

Infrastruktur / Entfernungen

Gesundheit

Arzt <375m

Apotheke <350m

Klinik <750m

Krankenhaus <1.250m

Kinder & Schulen

Kindergarten <275m

Schule <400m

Höhere Schule <800m

Nahversorgung

Supermarkt <325m

Bäckerei <350m

Sonstige

Geldautomat <375m

Bank <375m

Post <600m

Polizei <525m

Verkehr

Bus <275m

Bahnhof <850m

Angaben Entfernung Luftlinie / Quelle: OpenStreetMap