

13 Neubauwohnungen im schönen Hintersee!

13 WOHNUNGEN



IN HINTERSEE

Objektnummer: 420

Eine Immobilie von MK Immobilientreuhänder Mustafa Korkmaz

Zahlen, Daten, Fakten

Art:	Wohnung
Land:	Österreich
PLZ/Ort:	5324 Hintersee

Ihr Ansprechpartner

Mustafa Korkmaz

MK Immobilientreuhänder Mustafa Korkmaz
Alpenstraße 18
5020 Salzburg

T +43 662 225311
H +43 676 66 44 220

Gerne stehe ich Ihnen für weitere Informationen oder einen Besichtigungstermin zur Verfügung.





SÜDWESTANSICHT



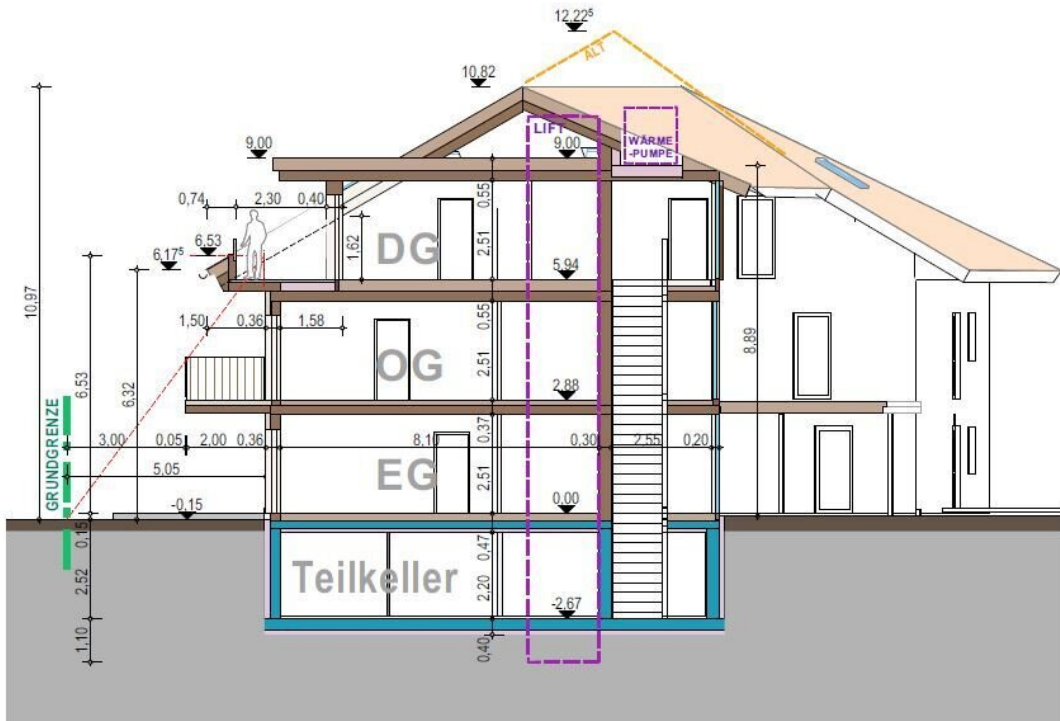
NORDWESTANSICHT



NORDOSTANSICHT



SÜDOSTANSICHT

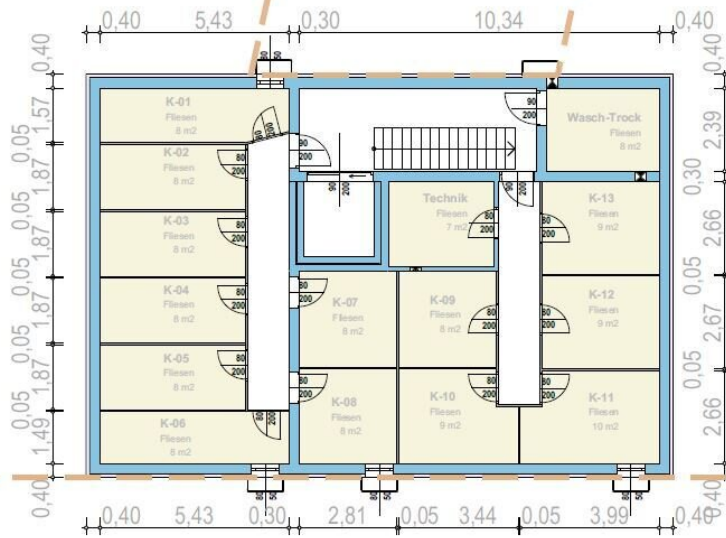


QUERSCHNITT

UNTERGESCHOSS



EG UMRIS



Objektbeschreibung

Eingebettet in die malerische Kulisse des bezaubernden Hintersees entstehen 13 exklusive Neubauwohnungen, die modernes Wohnen mit einer außergewöhnlichen Lage harmonisch vereinen.

Umgeben von unberührter Natur, majestätischen Berggipfeln und dem kristallklaren Wasser des Hintersees bieten diese stilvollen Wohnungen ein einzigartiges Wohnambiente – ideal für Naturliebhaber, Ruhesuchende und Outdoor-Enthusiasten.

Die Wohnanlage befindet sich in unmittelbarer Nähe zum Nationalpark Berchtesgaden und eröffnet ein vielseitiges Freizeitangebot: Ob Wandern, Radfahren, Langlaufen oder einfach nur entspannen – hier genießen Sie die Schönheit der Alpen in ihrer ganzen Pracht. Trotz der idyllischen und ruhigen Umgebung sind Einkaufsmöglichkeiten, Restaurants sowie wichtige infrastrukturelle Einrichtungen bequem erreichbar.

Die 13 Neubauwohnungen begeistern durch ihre moderne Architektur, lichtdurchflutete Räume und eine hochwertige Ausstattung, die höchsten Wohnkomfort garantiert. Großzügige Balkone und Terrassen bieten spektakuläre Ausblicke auf die beeindruckende Berglandschaft und laden zum Verweilen inmitten der Natur ein.

Hier entsteht ein Zuhause, das auf perfekte Weise Naturverbundenheit mit zeitgemäßem Wohnen verbindet. Sichern Sie sich Ihre Traumwohnung in einer der schönsten Regionen Bayerns und erleben Sie ein Wohnerlebnis der Extraklasse!

Infrastruktur / Entfernungen

Gesundheit

Arzt <8.500m

Apotheke <8.500m

Kinder & Schulen

Schule <7.000m

Kindergarten <7.000m

Nahversorgung

Supermarkt <8.500m

Bäckerei <7.000m

Sonstige

Bank <8.500m

Geldautomat <8.500m

Polizei <8.500m

Post <9.500m

Verkehr

Bus <500m

Angaben Entfernung Luftlinie / Quelle: OpenStreetMap