

Neuer Preis! Baubewilligtes Dachgeschoss beim Meiselmarkt in Bestlage! Schönes Altbauhaus + Beste Anbindung und Infrastruktur + Ruhige Seitengasse! Jetzt zugreifen!



Objektnummer: 281238

Eine Immobilie von Schantl ITH Immobilienrehand GmbH

Zahlen, Daten, Fakten

Adresse	Schuselkagasse
Art:	Zinshaus Renditeobjekt
Land:	Österreich
PLZ/Ort:	1150 Wien
Zustand:	Projektiert
Alter:	Neubau
Wohnfläche:	268,51 m ²
Nutzfläche:	281,64 m ²
Kaufpreis:	365.000,00 €
Kaufpreis / m ² :	1.295,98 €
Provisionsangabe:	

3% des Kaufpreises zzgl. 20% USt.

Ihr Ansprechpartner



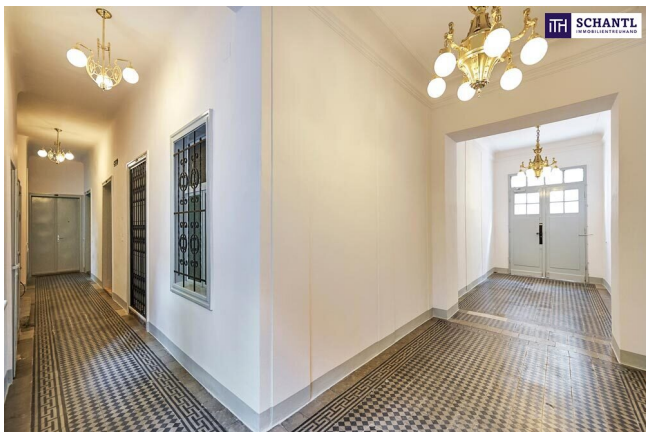
Samir Agha-Schantl

Schantl ITH Immobilientreuhand GmbH
Passauer Platz 6
1010 Wien

T 0043 664 3070009
H 0043 660 4701793

Gerne stehe ich Ihnen für weitere Informationen oder einen Besichtigungstermin zur Verfügung.



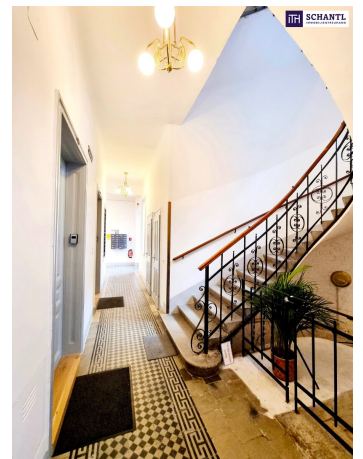




TFH SCHANTL
IMMOBILIENBEHÄNDLER



TFH SCHANTL



TFH SCHANTL



SCHANTL
IMMOBILIENRECHNUNG

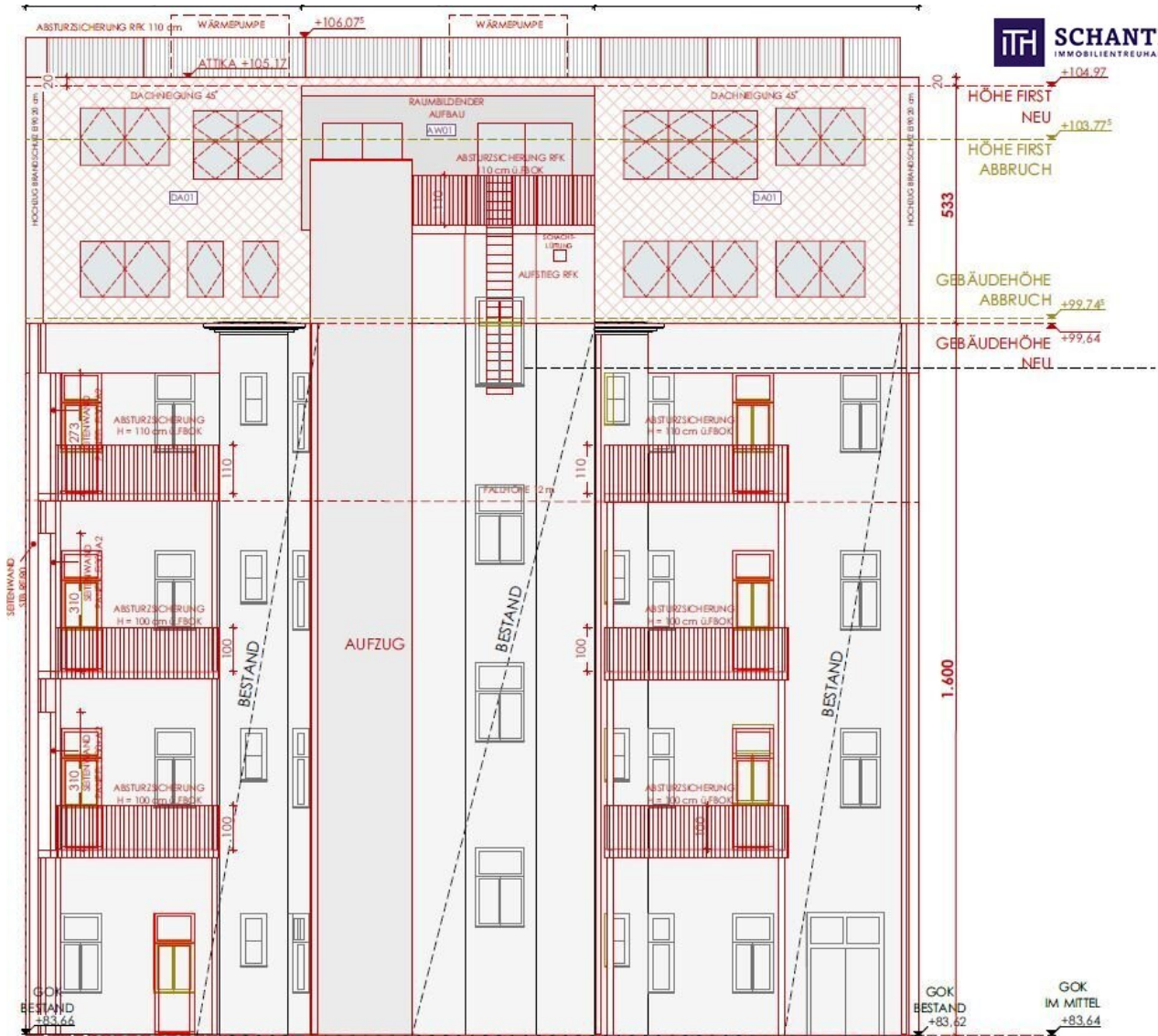


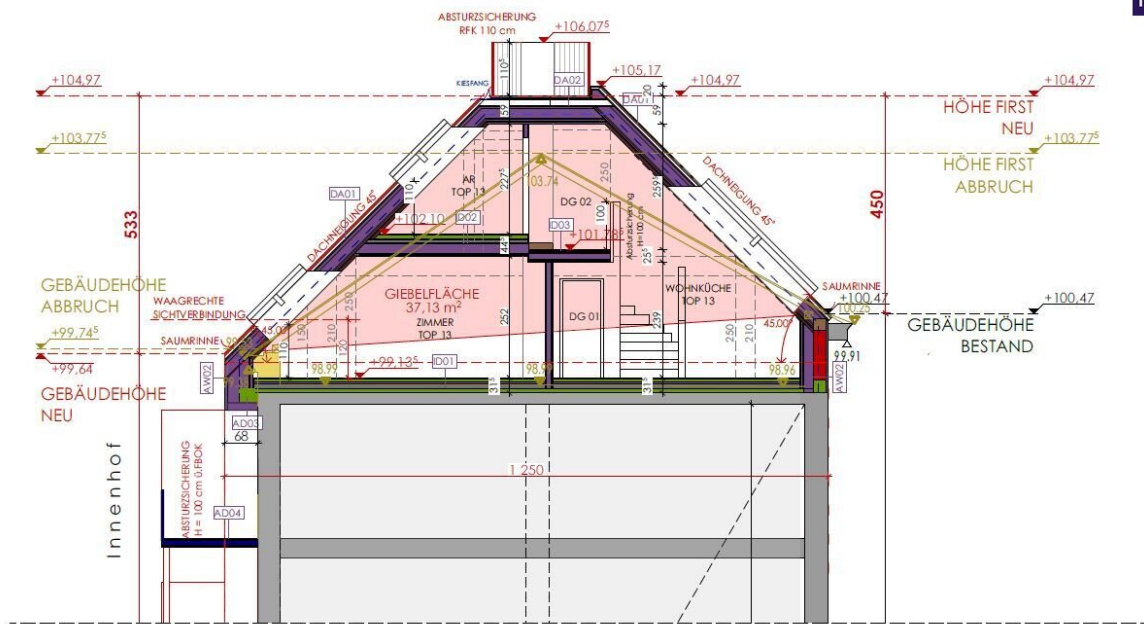
SCHANTL



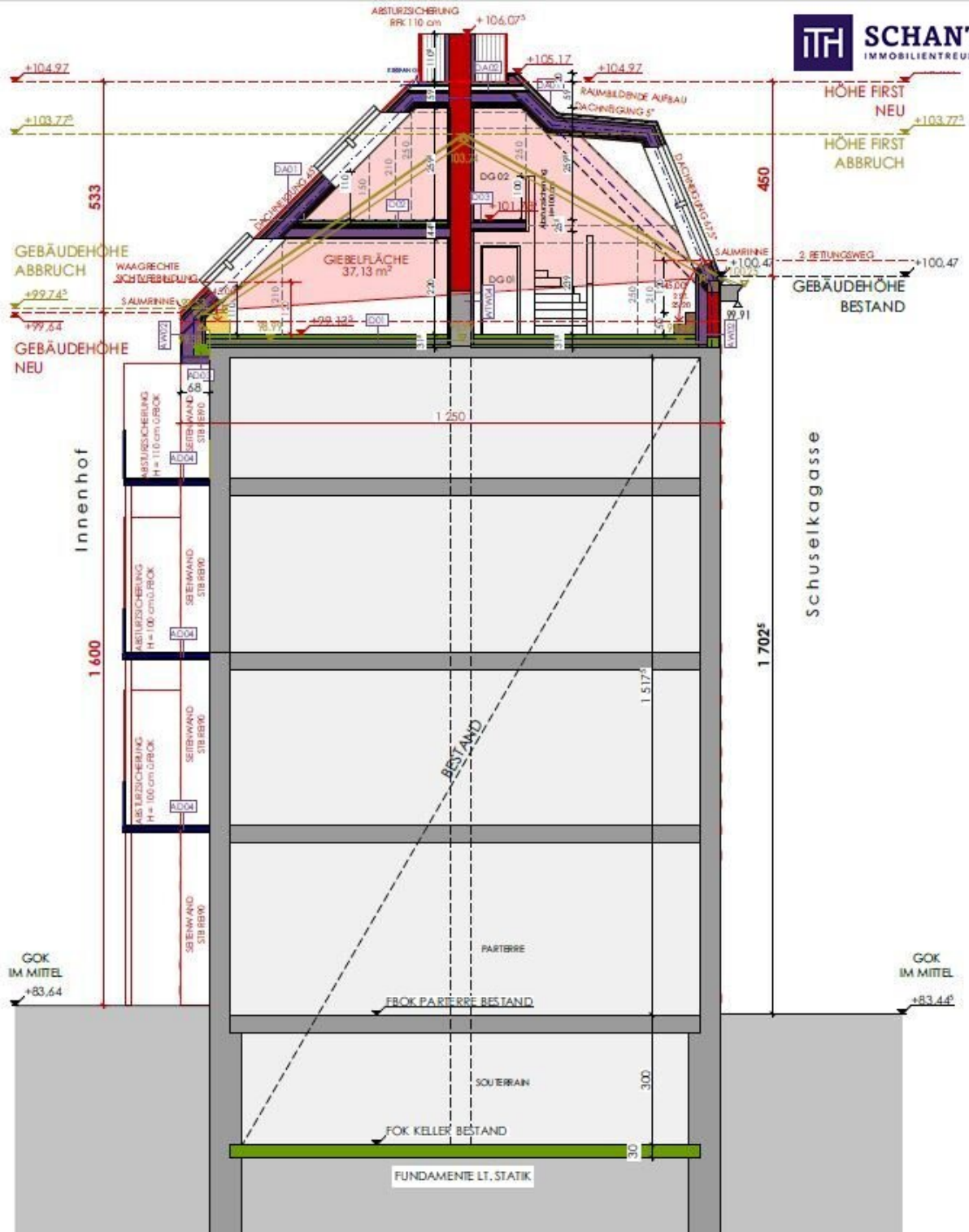
SCHANTL





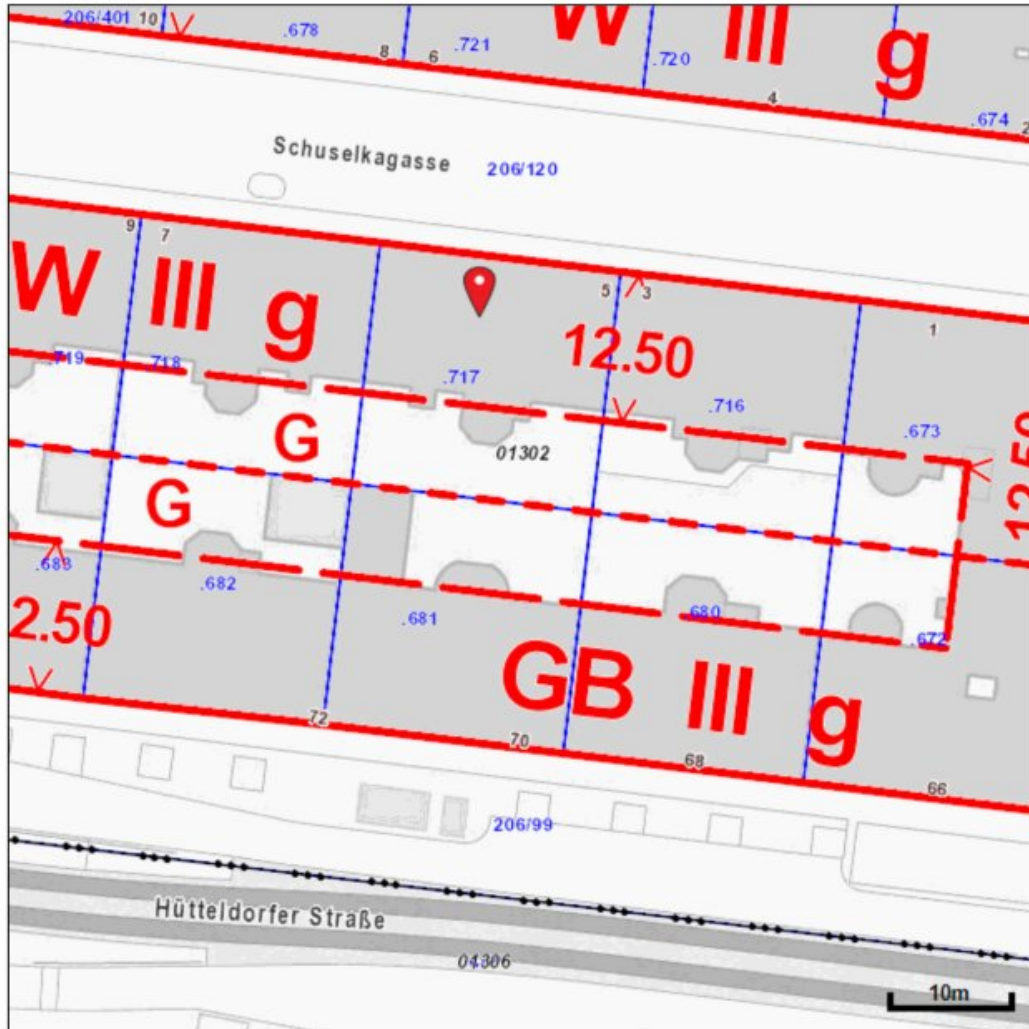


TEILSCHNITT C-C | M 1:100



Stadt Wien Flächenwidmungs- und
Bebauungsplan

Schuselkagasse 5, 15. Bezirk



<https://www.wien.gv.at/flaechenwidmung/public/>

Quelle: Stadt Wien – ViennaGIS <https://www.wien.gv.at/viennagis>

Objektbeschreibung

**Neuer Preis! Baubewilligtes Dachgeschoss beim Meiselmarkt in Bestlage!
Schönes Altbauhaus + Beste Anbindung und Infrastruktur + Ruhige
Seitengasse! Jetzt zugreifen!**

Zum Verkauf steht ein baubewilligter Rohdachboden eines schönen Altbaugeschäftes. Der Käufer des Rohdachbodens verpflichtet sich zur Lifterrichtung.

Erzielbare Wohnnutzfläche: ca. 268,51m² + Terrassen: ca. 26,26m²

Kaufpreis: € 365.000.-

Bewilligt wurde ein Dachgeschossausbau im 1. und 2. Dachgeschoss des Gebäudes zur Schaffung von zwei Maisonettewohnungen, inkl. Freiflächen in Form von Terrassen.

Erzielbare Fläche im Dachgeschoß (1. DG + 2. DG) ca. 268,51 m², zuzüglich Terrassen ca. 26,26 m², Erzielbare Fläche gewichtet daher ca. 281,64 m²

Bei Interesse stellen wir Ihnen sehr gerne sämtliche weiterführenden Unterlagen zur Verfügung!

www.schantl-ith.at

Hinweis gemäß Energieausweisvorlagegesetz: Ein Energieausweis wurde vom Eigentümer bzw. Verkäufer, nach unserer Aufklärung über die generell geltende Vorlagepflicht, sowie Aufforderung zu seiner Erstellung noch nicht vorgelegt. Daher gilt zumindest eine dem Alter und der Art des Gebäudes entsprechende Gesamtenergieeffizienz als vereinbart. Wir übernehmen keinerlei Gewähr oder Haftung für die tatsächliche Energieeffizienz der angebotenen Immobilie.

Infrastruktur / Entfernungen

Gesundheit

Arzt <250m

Apotheke <250m

Klinik <1.500m
Krankenhaus <2.000m

Kinder & Schulen

Schule <250m
Kindergarten <500m
Universität <750m
Höhere Schule <1.000m

Nahversorgung

Supermarkt <250m
Bäckerei <250m
Einkaufszentrum <250m

Sonstige

Geldautomat <250m
Bank <250m
Post <250m
Polizei <250m

Verkehr

Bus <250m
U-Bahn <250m
Straßenbahn <250m
Bahnhof <250m
Autobahnanschluss <4.750m

Angaben Entfernung Luftlinie / Quelle: OpenStreetMap