

**1230 Wien – Tiefgaragenabstellplatz in der
Hochwassergasse 30+32**



Objektnummer: 3663

**Eine Immobilie von Heimat Österreich gemeinnützige Wohnungs-
und Siedlungsgesellschaft m.b.H.**

Zahlen, Daten, Fakten

Adresse	Hochwassergasse
Land:	Österreich
PLZ/Ort:	1230 Wien
Nutzfläche:	11,30 m ²
Kaufpreis:	17.000,00 €
Betriebskosten:	14,81 €
USt.:	5,94 €
Provisionsangabe:	

Provisionsfrei

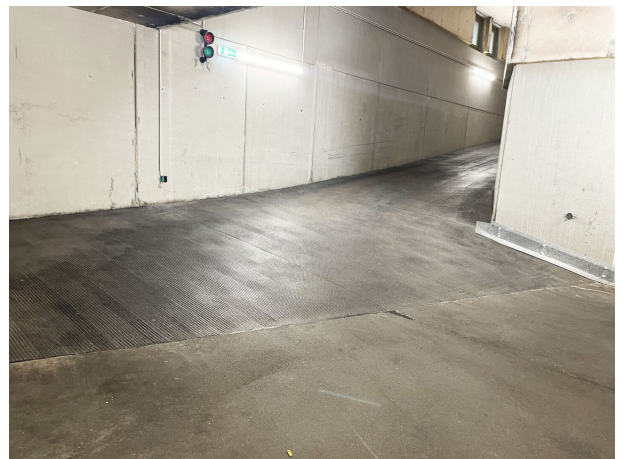
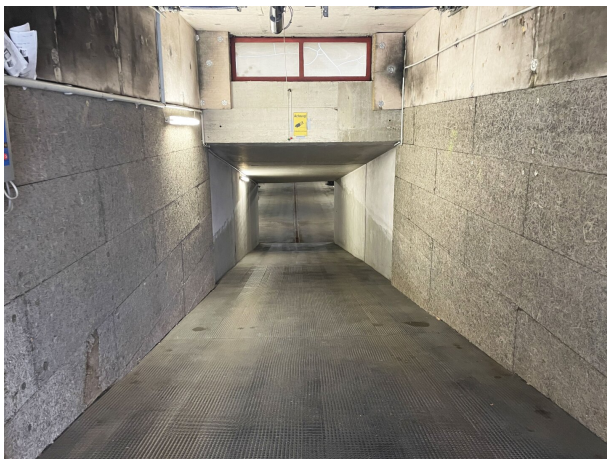
Ihr Ansprechpartner

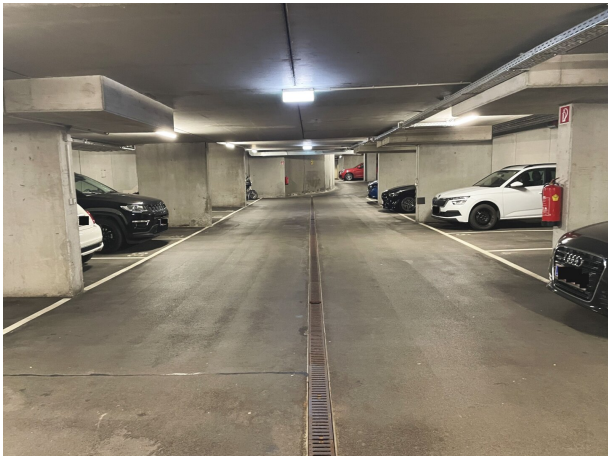
Tanja Biberich

Heimat Österreich gemeinnützige Wohnungs- und Siedlungsgesellschaft m.b.H.
Davidgasse 48
1100 Wien

T 01 982 36 01 631
H 0676/5773510

Gerne stehe ich Ihnen für weitere Informationen oder einen Besichtigungstermin zur Verfügung.







Objektbeschreibung

Sie sind auf der Suche nach einem Stellplatz für Ihr Fahrzeug in 1230 Wien? In der Hochwassergasse 30+32 steht ein Tiefgaragenabstellplatz zum Verkauf.

Die Tiefgarage ist die perfekte Lösung für alle, die in Wien leben oder arbeiten und regelmäßig ein Fahrzeug nutzen müssen.

Unsere Tiefgarage ist versperrt und täglich rund um die Uhr für Sie zugänglich.

Die Tiefgarage verfügt über eine gute Anbindung an den öffentlichen Nahverkehr. In unmittelbarer Umgebung befinden sich die Buslinien 66A, 16A und 17A. Auch die Autobahnanschlussstelle A23, A2 und S1 ist in wenigen Minuten erreichbar.

Für den täglichen Bedarf finden Sie in unmittelbarer Nähe alles, was Sie benötigen. Supermärkte und Bäckereien sind nicht weit von der Tiefgarage entfernt.

Sichern Sie sich jetzt diesen Tiefgaragenstellplatz!

Kaufpreis: € 17.000,--

PROVISIONSFREI

Noch nichts gefunden? Wir informieren Sie über geeignete Immobilienangebote noch vor allen anderen.

Legen Sie jetzt Ihren individuellen Suchagenten unter folgendem Link an. Wir schicken Ihnen passende Immobilien exklusiv vorab zu.

[Suchagent anlegen](https://heimat-oesterreich.service.immo/registrieren/de) - <https://heimat-oesterreich.service.immo/registrieren/de>

Infrastruktur / Entfernungen

Gesundheit

Arzt <250m

Apotheke <500m

Klinik <250m

Krankenhaus <2.500m

Kinder & Schulen

Schule <500m

Kindergarten <750m
Universität <2.250m
Höhere Schule <3.500m

Nahversorgung

Supermarkt <250m
Bäckerei <500m
Einkaufszentrum <1.000m

Sonstige

Geldautomat <750m
Bank <750m
Post <750m
Polizei <1.500m

Verkehr

Bus <250m
U-Bahn <2.250m
Straßenbahn <750m
Bahnhof <1.500m
Autobahnanschluss <750m

Angaben Entfernung Luftlinie / Quelle: OpenStreetMap