

## Mietwohnung mit Balkon in Ternitz inkl. Heizkosten!



Vorderansicht Wohnhaus

**Objektnummer: 2025**

**Eine Immobilie von Schwarzataler Immobilien  
Treuhandgesellschaft m.b.H**

## Zahlen, Daten, Fakten

<b>Art:</b>	Wohnung
<b>Land:</b>	Österreich
<b>PLZ/Ort:</b>	2630 Ternitz
<b>Zustand:</b>	Teil_vollrenoviert
<b>Wohnfläche:</b>	63,23 m <sup>2</sup>
<b>Zimmer:</b>	2
<b>Bäder:</b>	1
<b>WC:</b>	1
<b>Balkone:</b>	1
<b>Heizwärmebedarf:</b>	B 27,00 kWh / m <sup>2</sup> * a
<b>Gesamtenergieeffizienzfaktor:</b>	B 0,94
<b>Gesamtmiete</b>	840,68 €
<b>Kaltmiete (netto)</b>	493,33 €
<b>Kaltmiete</b>	660,62 €
<b>Betriebskosten:</b>	121,29 €
<b>Heizkosten:</b>	95,00 €
<b>USt.:</b>	85,06 €
<b>Provisionsangabe:</b>	

Gemäß Erstauftraggeberprinzip bezahlt der Abgeber die Provision.

## Ihr Ansprechpartner



**Michaela Sommer**

Schwarzataler Immobilien Treuhandgesellschaft m.b.H  
Wiener Straße 9

2620 Neunkirchen

T +43 2635 627 82 1

F +43 2635 627 82 7

Gerne stehe ich Ihnen  
Verfügung.



termin zur

**SCHWARZATALER**  
**IMMOBILIEN**  
Technogedächtsstr. 2

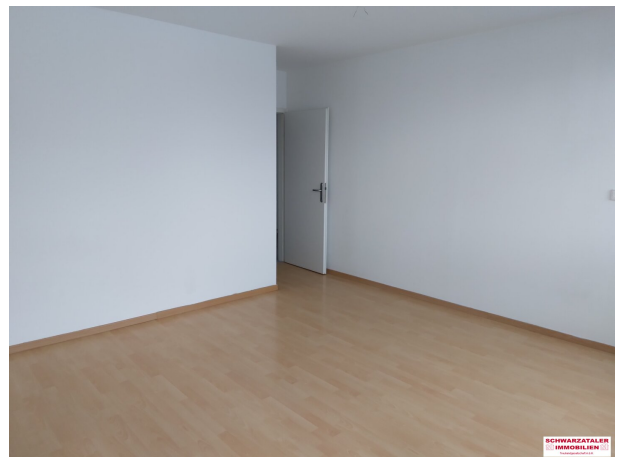


**SCHWARZATALER**  
**IMMOBILIEN**



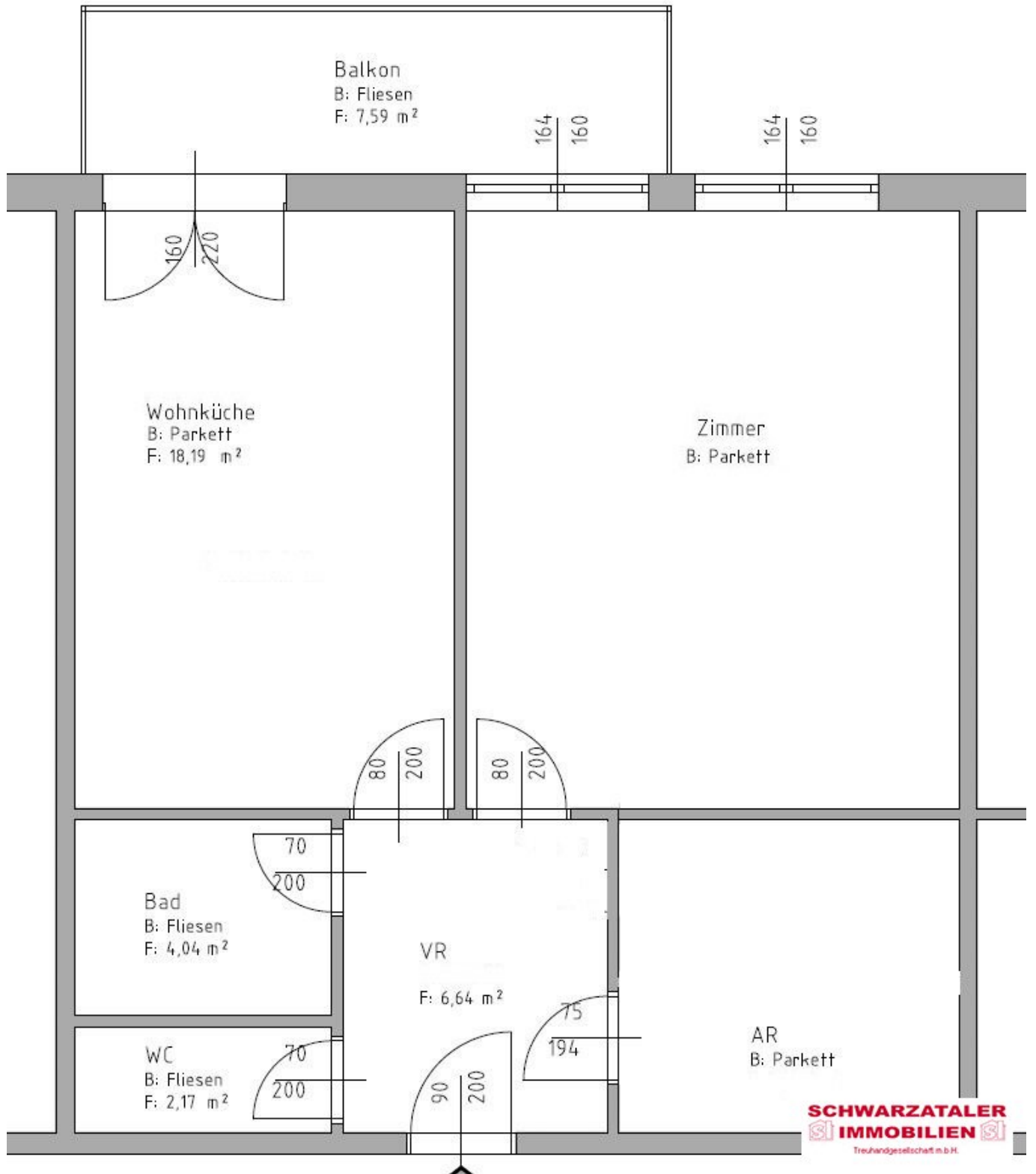
**SCHWARZATALER**  
**IMMOBILIEN**











## Objektbeschreibung

Das zeitlos moderne Wohnhaus in der Hauptstraße von Tarnitz präsentiert sich gepflegt, ordentlich und sauber.

Untergebracht im 2. Stock des Hauses besteht die Wohnung aus Vorraum, Bad, WC, einer großzügigen Wohnküche mit Zugang zum Balkon, Wohnzimmer und ein Schlafzimmer.

Ein Kellerabteil ist der Wohnung zugeordnet.

Geheizt wird mit einer Gas-Zentralheizung.

Parkplätze sind vor dem Wohnhaus vorhanden!

Monatliche Vorschreibung:

Nettomiete.....Euro 493,33

Betriebskostenkonto.....Euro 121,29

Heizkostenkonto.....Euro 95,00

K/W Wasser.....Euro 46,00

Ust.....Euro 85,06

-----  
Gesamt Miete.....Euro 840,68

Einmalige Kosten:

Kaution.....Euro 2.522,00

Der Immobilienmakler erklärt, dass er – entgegen dem in der Immobilienwirtschaft üblichen Geschäftsgebrauch des Doppelmaklers – einseitig nur für den Vermieter tätig ist.



## **Infrastruktur / Entfernungen**

### **Gesundheit**

Arzt <500m

Apotheke <500m

Krankenhaus <4.000m

### **Kinder & Schulen**

Schule <500m

Kindergarten <1.000m

### **Nahversorgung**

Supermarkt <500m

Bäckerei <500m

Einkaufszentrum <2.500m

### **Sonstige**

Bank <500m

Geldautomat <500m

Polizei <2.000m

Post <500m

### **Verkehr**

Bus <500m

Autobahnanschluss <3.500m

Bahnhof <500m

Angaben Entfernung Luftlinie / Quelle: OpenStreetMap