

Historischer Charme trifft modernen Lifestyle



Objektnummer: 1081/3125

Eine Immobilie von s Real Immobilien Gugganig e.U.

Zahlen, Daten, Fakten

Art:	Wohnung
Land:	Österreich
PLZ/Ort:	9900 Lienz
Baujahr:	1970
Zustand:	Modernisiert
Alter:	Altbau
Nutzfläche:	100,00 m ²
Zimmer:	3
Bäder:	1
WC:	1
Terrassen:	1
Heizwärmebedarf:	E 152,20 kWh / m ² * a
Gesamtenergieeffizienzfaktor:	C 1,66
Kaufpreis:	448.000,00 €
Provisionsangabe:	

3% des Kaufpreises zzgl. 20% USt.

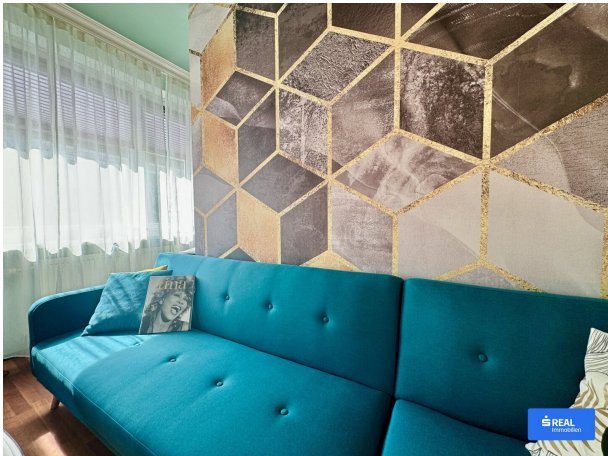
Ihr Ansprechpartner



Gaby Gugganig

Gugganig Immobilien e. U.
Johannesplatz 6
9900 Lienz

T +435 0100 - 33590





Objektbeschreibung

Diese Wohnung schenkt Ihnen die Aufmerksamkeit, die Sie verdienen. Sie liegt zentral und absolut ruhig inmitten der Sonnenstadt Lienz.

Hier genießen Sie den Flair der Dolomitenstadt und das pulsierende Leben der Innenstadt – Einkaufsmöglichkeiten, Restaurants und Cafés befinden sich vor Ihrer Haustür und an die Isel sind es nur wenige Schritte. Zu Fuß zur Talstation im Winter oder in wenigen Gehminuten auf die Moosalm im Sommer? Mit dieser Wohnung ist dies möglich. Durch ihre tolle, zentrale Lage bietet sie die kürzesten Wege zu den verschiedensten Freizeitaktivitäten. Profitieren Sie von den Vorteilen einer Kleinstadt.

Die Wohnung besticht durch ihre außergewöhnliche Aufteilung und verführt mit besonderem Ambiente. Bei dem Betreten der Wohnung erstrahlt der helle und geräumige Wohnbereich mit vielen, großen Fenstern - hier fühlen sich Familie, Freunde und Bekannte gleichermaßen Zuhause. Vis-a-vis befindet sich ein Schlafzimmer. Von beiden Räumen hat man einen Zugang auf die große, uneinsehbare Terrasse. Hier kann man ungestört den Feierabend ausklingen lassen und das Leben in vollen Zügen genießen. Das helle Badezimmer ist ausgestattet mit einer Dusche und einem WC. Die Küche wurde praktisch geplant und bietet allerlei Stauraum für sämtliche Utensilien. Nebenan befindet sich ein weiteres Schlafzimmer.

Lassen Sie sich diese einmalige Chance nicht entgehen und überzeugen Sie sich selbst von dieser charmanten Wohnung im Herzen der Altstadt Lienz - Ihr neues Zuhause mit historischen Flair und modernen Komfort.

Infrastruktur / Entfernungen

Gesundheit

Arzt <500m

Apotheke <500m

Krankenhaus <1.000m

Kinder & Schulen

Schule <500m

Kindergarten <500m

Nahversorgung

Supermarkt <500m

Bäckerei <500m

Einkaufszentrum <500m

Sonstige

Bank <500m

Geldautomat <500m
Polizei <500m
Post <500m

Verkehr

Bus <500m
Bahnhof <500m
Flughafen <9.500m

Angaben Entfernung Luftlinie / Quelle: OpenStreetMap