

## **Gepflegter Kleingarten mit Gartenhaus, Laube und Nebengebäuden auf Eigengrund nahe der Ingering**



Titelbild

**Objektnummer: 6349/1407**

**Eine Immobilie von Böchzelt Immobilien GmbH**

## Zahlen, Daten, Fakten

|                              |                             |
|------------------------------|-----------------------------|
| Adresse                      | Langweg                     |
| Art:                         | Haus - Laube-Datsche-Garten |
| Land:                        | Österreich                  |
| PLZ/Ort:                     | 8720 Knittelfeld            |
| Baujahr:                     | 1996                        |
| Zustand:                     | Gepflegt                    |
| Möbliert:                    | Voll                        |
| Alter:                       | Neubau                      |
| Nutzfläche:                  | 34,15 m <sup>2</sup>        |
| Gesamtfläche:                | 38,15 m <sup>2</sup>        |
| Zimmer:                      | 2                           |
| WC:                          | 1                           |
| Terrassen:                   | 1                           |
| Kaufpreis:                   | 34.900,00 €                 |
| Kaufpreis / m <sup>2</sup> : | 1.021,96 €                  |
| Betriebskosten:              | 35,00 €                     |
| Infos zu Preis:              |                             |

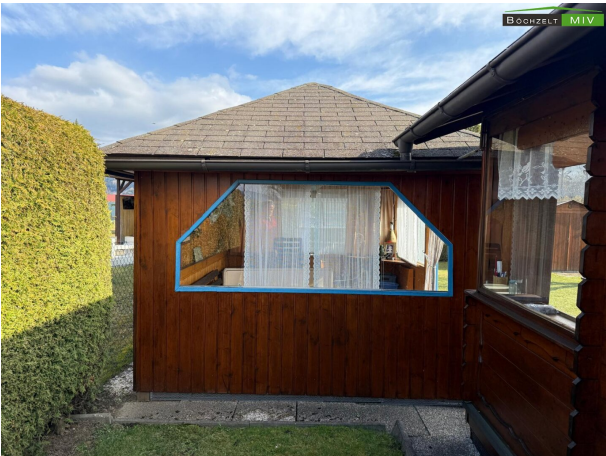
Betriebskosten umfassen Grundsteuer, Kanal, Wasser, Strom und Versicherung, ungefähre Schätzung.

### Provisionsangabe:

4% des Kaufpreises zzgl. 20% USt.

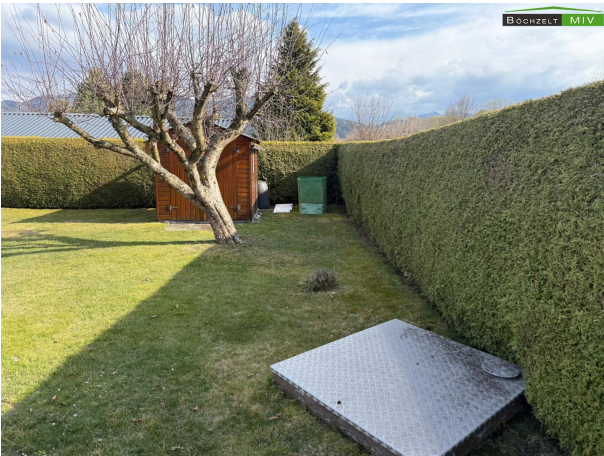
## Ihr Ansprechpartner

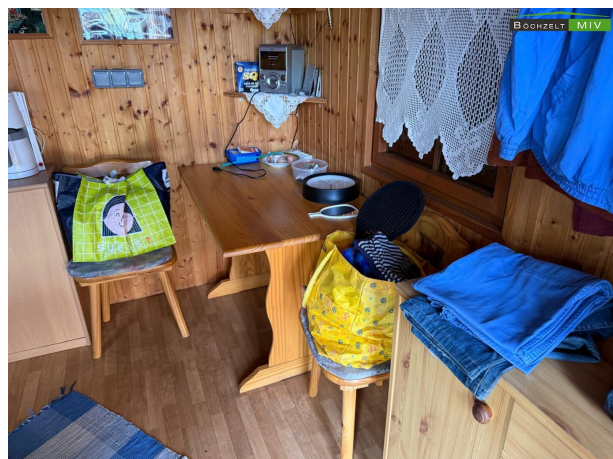












BÖCHZELT MIV



BÖCHZELT MIV



BÖCHZELT MIV



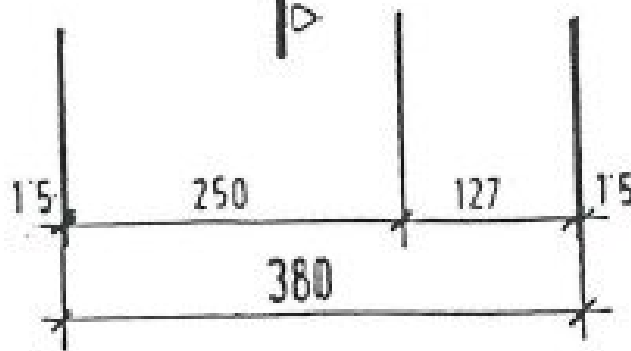
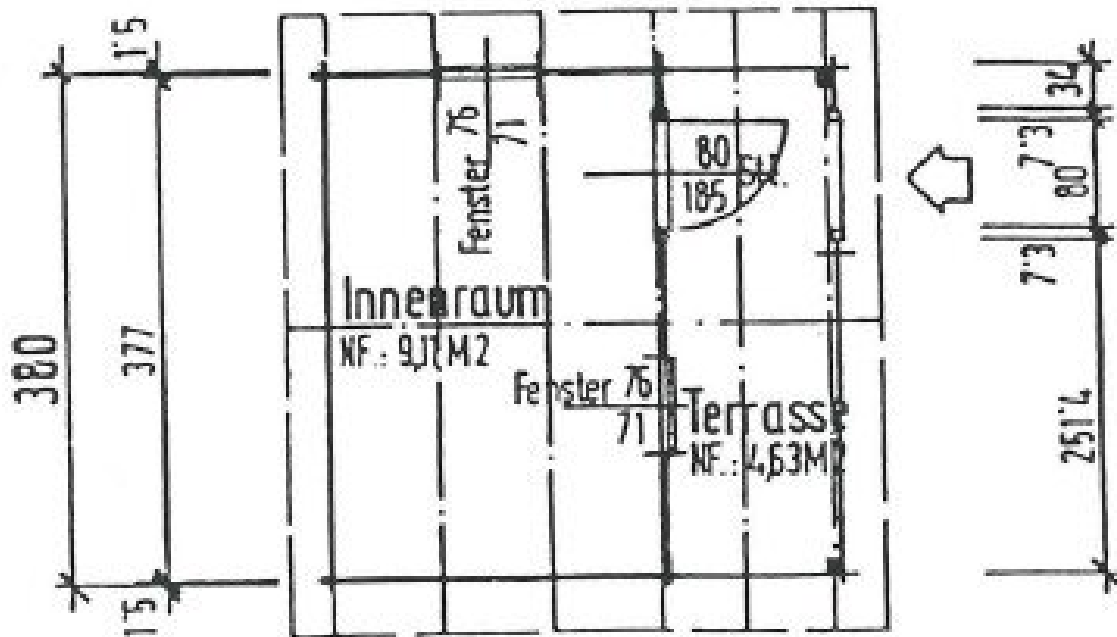






BÖCHZELT

MIV



# GRUNDRISS

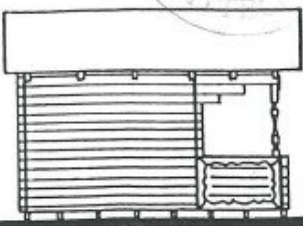
Verbaute Fläche: 14.64 m<sup>2</sup>

12/2011



Bürgermeister Siegfried Schafarik

**BÖCHZELT MIV**



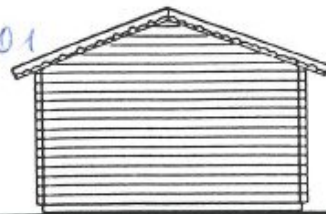
SEITENANSICHT I



VORDERANSICHT



SEITENANSICHT II



HINTERANSICHT

entworfen  
entworfen

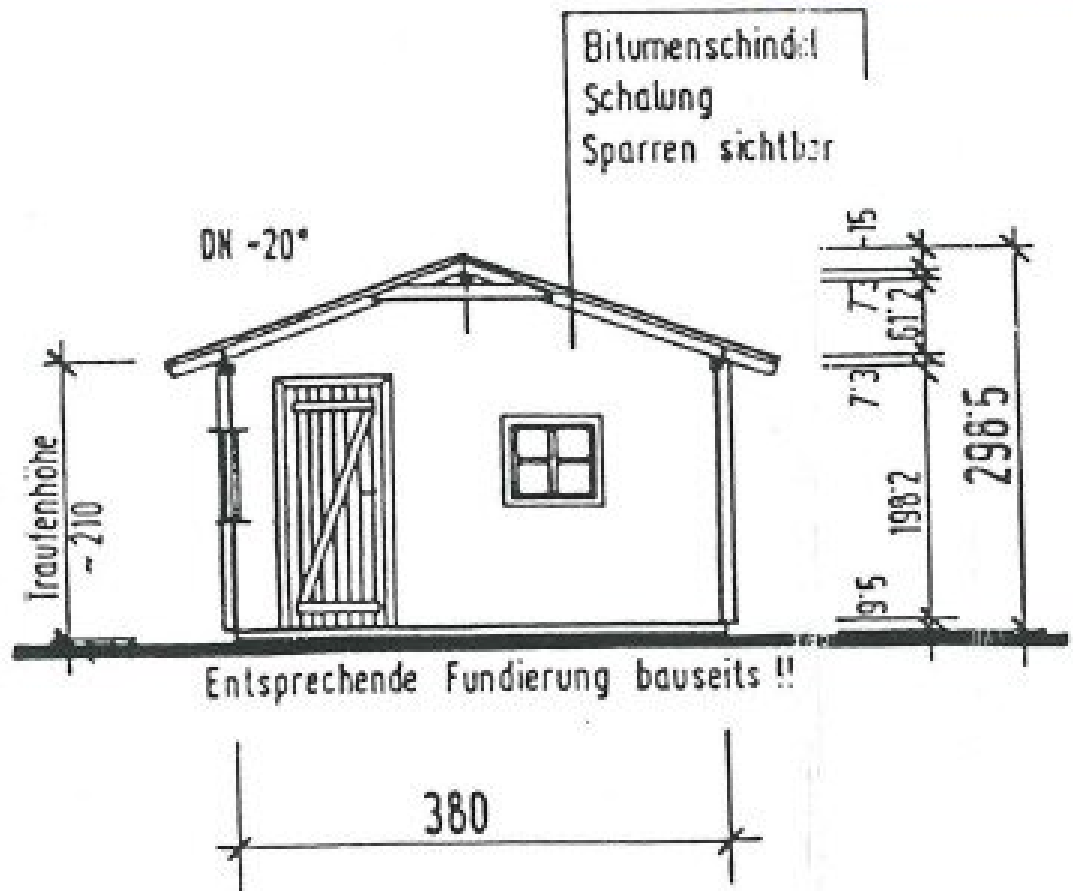
Nr. 58

S. 50, - v. 18.9.01

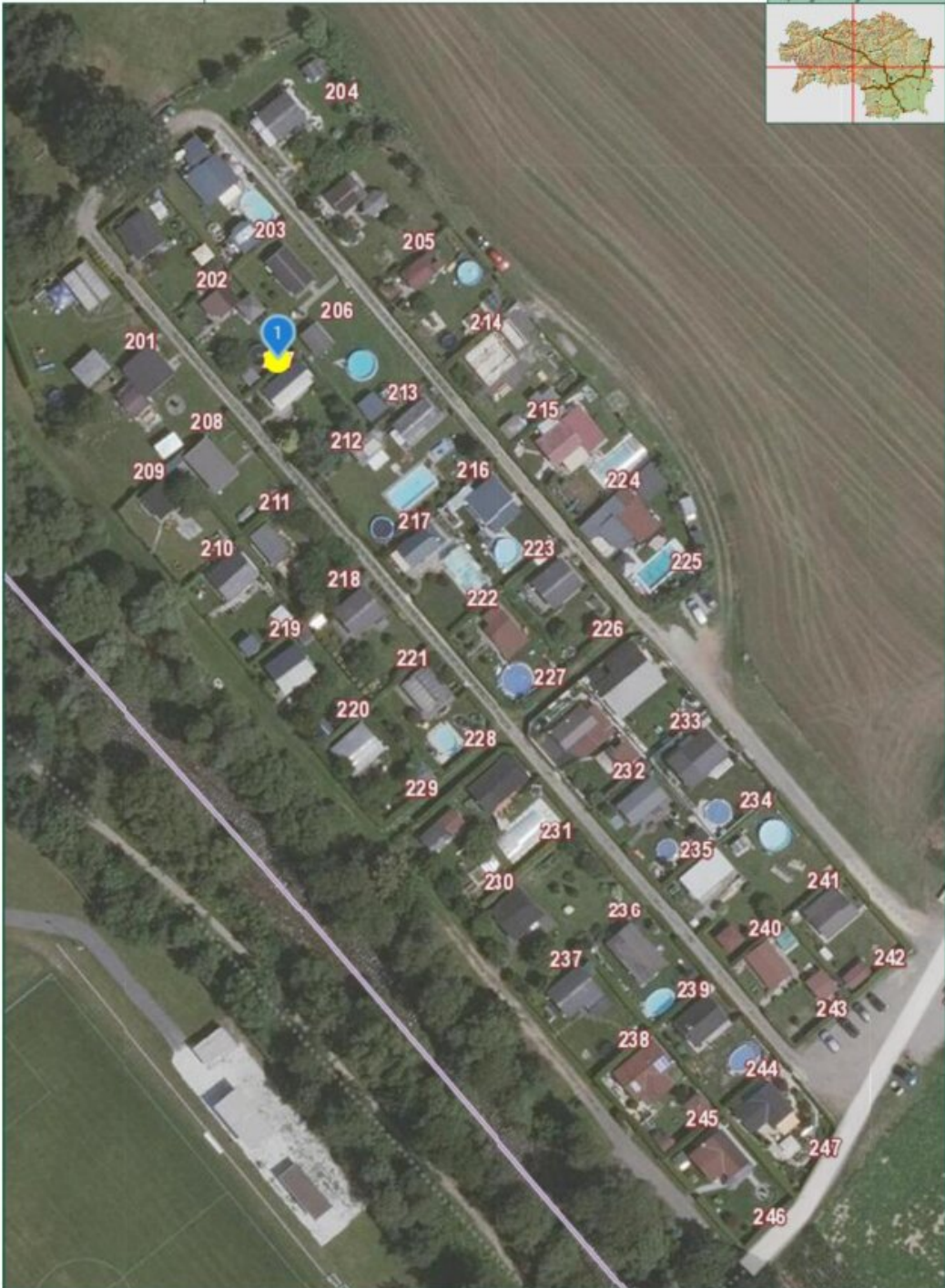
OLG

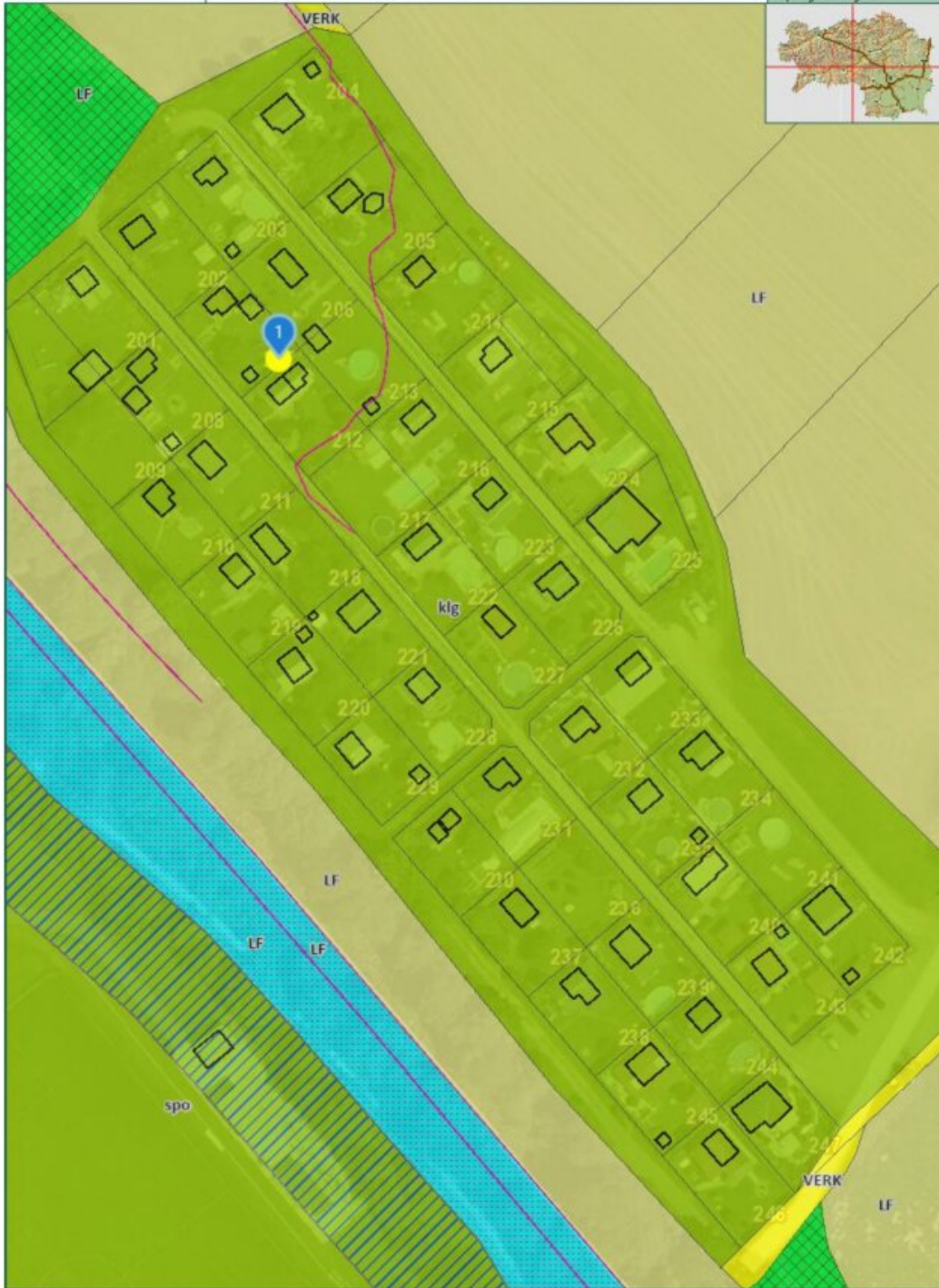
BÖCHZELT

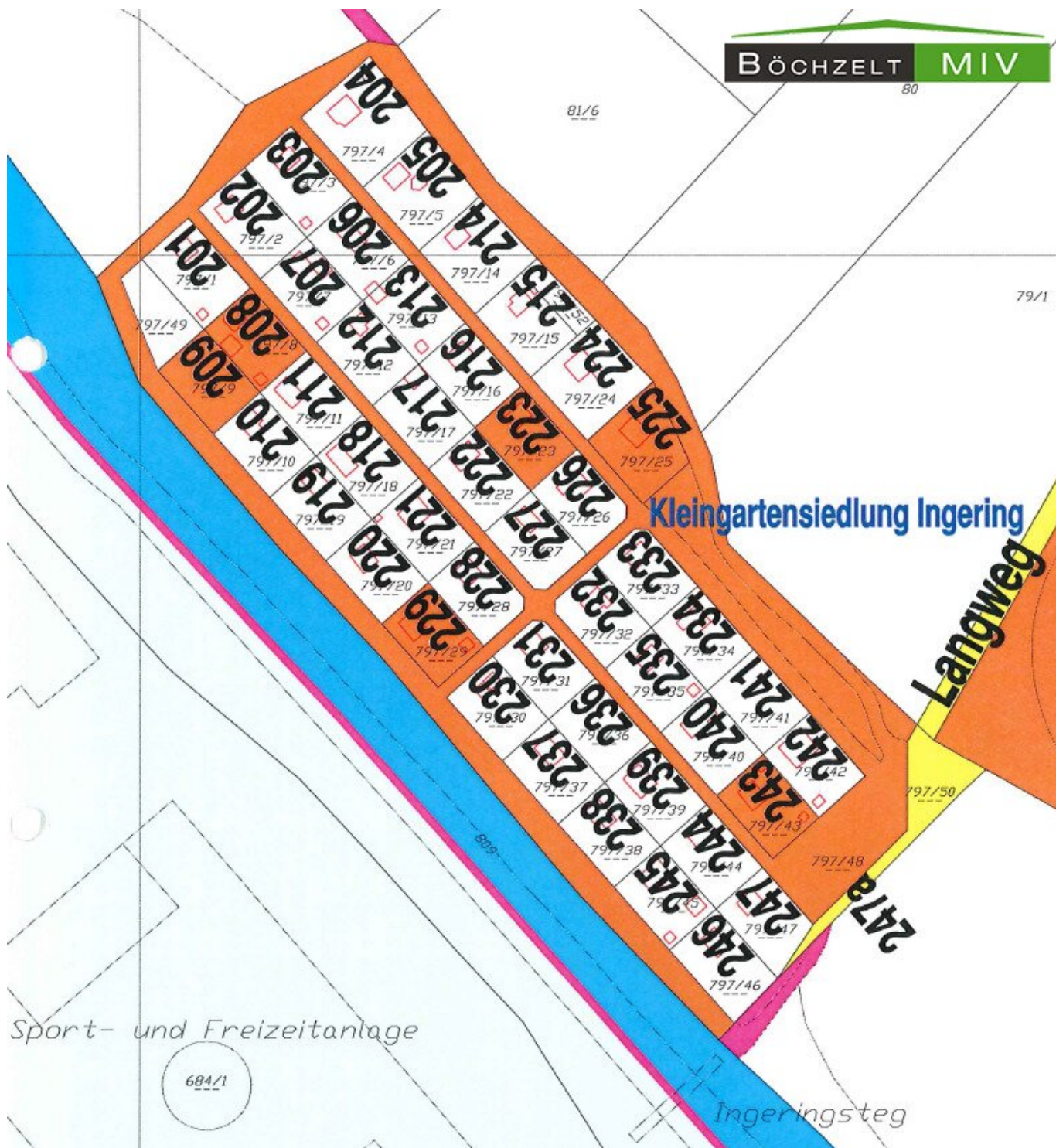
MIV



SCHNITT











Auszug aus dem Hauptbuch

KATASTRALGEMEINDE 65101 Apfelberg  
BEZIRKSGERICHT Judenburg

EINLAGEZAHL 504

\*\*\*\*\*  
Letzte TZ 791/2011  
Einlage umgeschrieben gemäß Verordnung BGBl. II, 143/2012 am 07.05.2012  
\*\*\*\*\*

| ***** A1 ***** |   |              |        |             |
|----------------|---|--------------|--------|-------------|
| GST-NR         | G | BA (NUTZUNG) | FLÄCHE | GST-ADRESSE |
| 797/7          | G | GST-Fläche * | 266    |             |
|                |   | Bauf.(10)    | 33     |             |
|                |   | Gärten(10)   | 233    | Langweg 207 |

Legende:

- G: Grundstück im Grenzkataster
- \*: Fläche rechnerisch ermittelt
- Bauf.(10): Bauflächen (Gebäude)
- Gärten(10): Gärten (Gärten)

\*\*\*\*\* A2 \*\*\*\*\*  
 2 a 3738/1988 1444/2000 2115/2000 Sicherheitszone Militärflugplatz Zeltweg  
 hins Gst 797/7  
 b 815/2003 Übertragung der vorangehenden Eintragung(en) aus E2 455  
 \*\*\*\*\* B \*\*\*\*\*  
 3 ANTEIL: 1/1

- GEB:                   ADR:  
 a 815/2003 Kaufvertrag 2002-09-09 Eigentumsrecht  
 b 791/2011 Adressenänderung  
 c 791/2011 Einantwortungsbeschluss 2010-08-10 Eigentumsrecht  
 d 791/2011 Zusammenziehung der Anteile

\*\*\*\*\* C \*\*\*\*\*

\*\*\*\*\* HINWEIS \*\*\*\*\*  
 Eintragungen ohne Währungsbezeichnung sind Beträge in ATS.  
 Vor dem 01.07.2013 war diese Einlage im Bezirksgericht Knittelfeld.

\*\*\*\*\*

## Objektbeschreibung

Sie träumen schon seit längerem von einem eigenen **Gartenhaus**? Dann haben wir das Richtige für Sie! Zum Verkauf gelangt ein **gepflegter Kleingarten** samt diversen Gebäuden auf **Eigengrund**. Verbringen Sie Ihre Wochenenden und sonnige Abende im eigenen Kleingartenhaus ganz in der **Nähe des Red Bull Rings** zum leistbaren Preis von **nur 34.900 EUR!**

Der Kleingarten verfügt neben dem **Gartenhaus** (ca. 9 m<sup>2</sup> innen), über eine **Terrasse** (ca. 4 m<sup>2</sup>), ein **WC** (ca. 3 m<sup>2</sup>), eine **Laube** (ca. 17,55 m<sup>2</sup>), eine **Gerätehütte** (ca. 4,6 m<sup>2</sup>), sowie ein **Gewächshaus**. Die **liebevoll angelegte Gartenfläche** lädt nicht nur zum Verweilen ein, sondern bietet überdies auch noch Platz sich gärtnerisch zu entfalten in den bereits vorhandenen **Beeten**. Die **Grundstücksfläche** beträgt **266 m<sup>2</sup>**.

### Eckdaten und Highlights:

- Anschluss an das **öffentliche Strom-, Wasser- und Kanalnetz**
- Gartenhaus auf **Eigengrund** (keine laufende Pacht)
- keine Haupt- oder Nebenwohnsitze - ausschließlich Gartenhausnutzung
- Nahe **Red Bull Ring, Ingering** und **Sportzentrum Knittelfeld**
- **Gartenhaus, Laube, WC, Gerätehütte, Terrasse** und **Gewächshaus**
- **ca. 38,15 m<sup>2</sup> Gesamtfläche** inkl. Terrasse
- Kaufpreis nur **34.900 EUR**

*Sie wollen die Gartensaison 2025 noch voll ausnutzen? Dann überzeugen Sie sich selbst und vereinbaren Sie gerne einen Termin mit Hr. Tobias Weigl unter [0660/47 40 573!](tel:06604740573)*

*Gemäß § 5 Z 7 EAVG ist für frei stehende Gebäude mit einer Gesamtnutzfläche von weniger als 50 m<sup>2</sup> kein Energieausweis vorzulegen.*

Der Vermittler ist als Doppelmakler tätig.

## **Infrastruktur / Entfernungen**

### **Gesundheit**

Arzt <1.000m  
Apotheke <500m  
Krankenhaus <1.250m

### **Kinder & Schulen**

Schule <1.250m  
Kindergarten <1.000m

### **Nahversorgung**

Supermarkt <500m  
Bäckerei <1.750m  
Einkaufszentrum <4.750m

### **Sonstige**

Bank <1.000m  
Geldautomat <1.000m  
Post <1.750m  
Polizei <2.250m

### **Verkehr**

Bus <500m  
Autobahnanschluss <1.500m  
Bahnhof <1.500m  
Flughafen <5.250m

Angaben Entfernung Luftlinie / Quelle: OpenStreetMap