

**Attraktives ca. 2000 m² Grundstück in Kappl – Vielseitige
Nutzungsmöglichkeiten nahe Ischgl zu kaufen**



Objektnummer: 5390/893

Eine Immobilie von Zefi Immobilien GmbH

Zahlen, Daten, Fakten

Art:	Grundstück - Gemischt
Land:	Österreich
PLZ/Ort:	6555 Kappl

Ihr Ansprechpartner

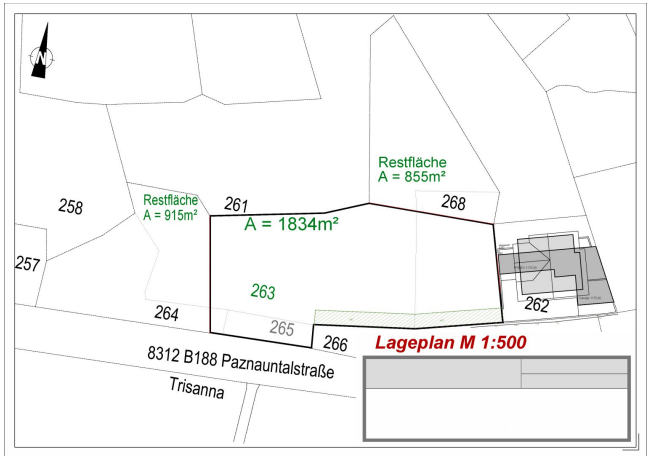


Mike Rettkowski

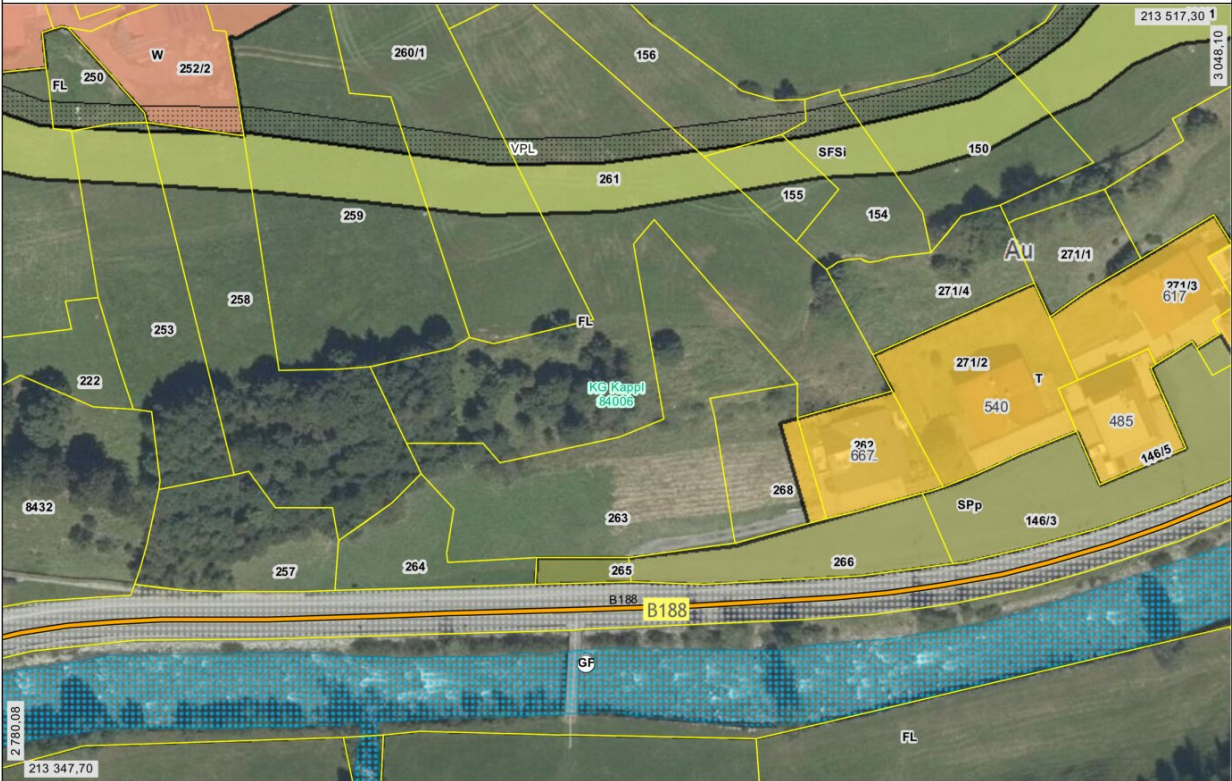
Zefi Immobilien GmbH
Josef-Speckbacher-Str. 12
6300 Wörgl

T 05332 22818
H +43 681 84168667

Gerne stehe ich Ihnen für weitere Informationen oder einen Besichtigungstermin zur Verfügung.







Objektbeschreibung

Exklusiv bei Zefi Immobilien - **Attraktives ca. 2000 m² Grundstück in Kappl – Vielseitige Nutzungsmöglichkeiten nahe Ischgl zu kaufen**

Zum Verkauf steht ein ca. 2000 m² großes Grundstück in Kappl, nur wenige Minuten von **Ischgl und der Silvretta Arena** entfernt – einem der renommiertesten Skigebiete der Alpen. Aktuell als Freiland gewidmet, besteht die Möglichkeit einer Umwidmung, wobei die Gemeinde diesem Vorhaben offen gegenübersteht.

Dank seiner hervorragenden Lage und Flexibilität eignet sich das Grundstück ideal für verschiedene Projekte, darunter:

- ? **Touristische Vermietung** – Perfekt für Chalets, Ferienapartments oder ein Hotelprojekt
- ? **Handel & Gewerbe** – Ideal für Geschäfte, Gastronomie oder Dienstleistungsbetriebe
- ? **Ärztehaus oder Gesundheitszentrum** – Optimale Lage für eine medizinische Einrichtung
- ? **E-Ladestationen & nachhaltige Infrastruktur** – Zukunftsweisende Nutzung möglich

Das Grundstück kann entweder **käuflich erworben oder auf Baurecht genutzt** werden – eine attraktive Alternative für Investoren.

Verkauft wird die Gesamtfläche von 7.584 m² mit der Widmung Freiland. Für verschiedene Nutzungsformen bzw. eine mögliche Umwidmung stehen rund **2.000 m²** zur Verfügung.

Lage & Vorteile:

- ? **Standort:** Kappl – nahe Ischgl und dem Skigebiet **Silvretta Arena**
- ? **Fläche:** 2000 m²
- ? **Nähe zur Silvretta Arena:** Perfekt für den Tourismus
- ? **Erschließung:** Gute Verkehrsanbindung und Infrastruktur in der Umgebung
- ? **Entwicklungspotenzial:** Große Flexibilität durch mögliche Umwidmung

Nutzen Sie diese seltene Gelegenheit, ein Grundstück mit großem Potenzial in einer der gefragtesten Regionen Tirols zu sichern! Kontaktieren Sie uns für weitere Informationen oder

eine Besichtigung.

Noch nichts gefunden? Wir informieren Sie über geeignete Immobilienangebote noch vor allen anderen.

Legen Sie jetzt Ihren individuellen Suchagenten unter folgendem Link an. Wir schicken Ihnen passende Immobilien exklusiv vorab zu.

[Suchagent anlegen](https://zefi-immobilien.service.immo/registrieren/de) - <https://zefi-immobilien.service.immo/registrieren/de>

Der Vermittler ist als Doppelmakler tätig.

Infrastruktur / Entfernungen

Gesundheit

Arzt <2.500m

Apotheke <9.500m

Kinder & Schulen

Schule <2.000m

Kindergarten <2.500m

Nahversorgung

Supermarkt <2.500m

Bäckerei <2.500m

Sonstige

Geldautomat <6.500m

Bank <2.500m

Post <2.500m

Polizei <1.500m

Verkehr

Bus <500m

Autobahnanschluss <3.500m

Angaben Entfernung Luftlinie / Quelle: OpenStreetMap