

## Lager mieten in Salzburg Itzling



**Objektnummer: 531/1742**

**Eine Immobilie von Grosschädl Immobilien**

## Zahlen, Daten, Fakten

<b>Art:</b>	Halle / Lager / Produktion
<b>Land:</b>	Österreich
<b>PLZ/Ort:</b>	5020 Salzburg
<b>Zustand:</b>	Gepflegt
<b>Nutzfläche:</b>	292,00 m <sup>2</sup>
<b>Lagerfläche:</b>	292,00 m <sup>2</sup>
<b>Zimmer:</b>	1
<b>Heizwärmebedarf:</b>	<b>C</b> 56,00 kWh / m <sup>2</sup> * a
<b>Gesamtenergieeffizienzfaktor:</b>	0,78
<b>Kaltmiete (netto)</b>	1.754,40 €
<b>Kaltmiete</b>	2.397,68 €
<b>Miete / m<sup>2</sup></b>	6,01 €
<b>Betriebskosten:</b>	643,28 €
<b>USt.:</b>	479,54 €
<b>Provisionsangabe:</b>	

Laufzeitabhängig, max. 3 Bruttomonatsmieten (Gesamtmieter+Nebenkosten) zzgl. 20% USt.

## Ihr Ansprechpartner



### Julia Grosschädl

Grosschädl Immobilien GmbH  
Karl Böttinger Straße 35  
5020 Salzburg

T +43 662 / 48 11 67

A photograph of a modern office interior with large windows and a high ceiling. The office is furnished with desks, chairs, and computers. A QR code is visible in the bottom right corner.

**G**  
Grossschädl Immobilien GmbH

**Ihr  
Gewerbeimmobilienmakler  
in Salzburg**

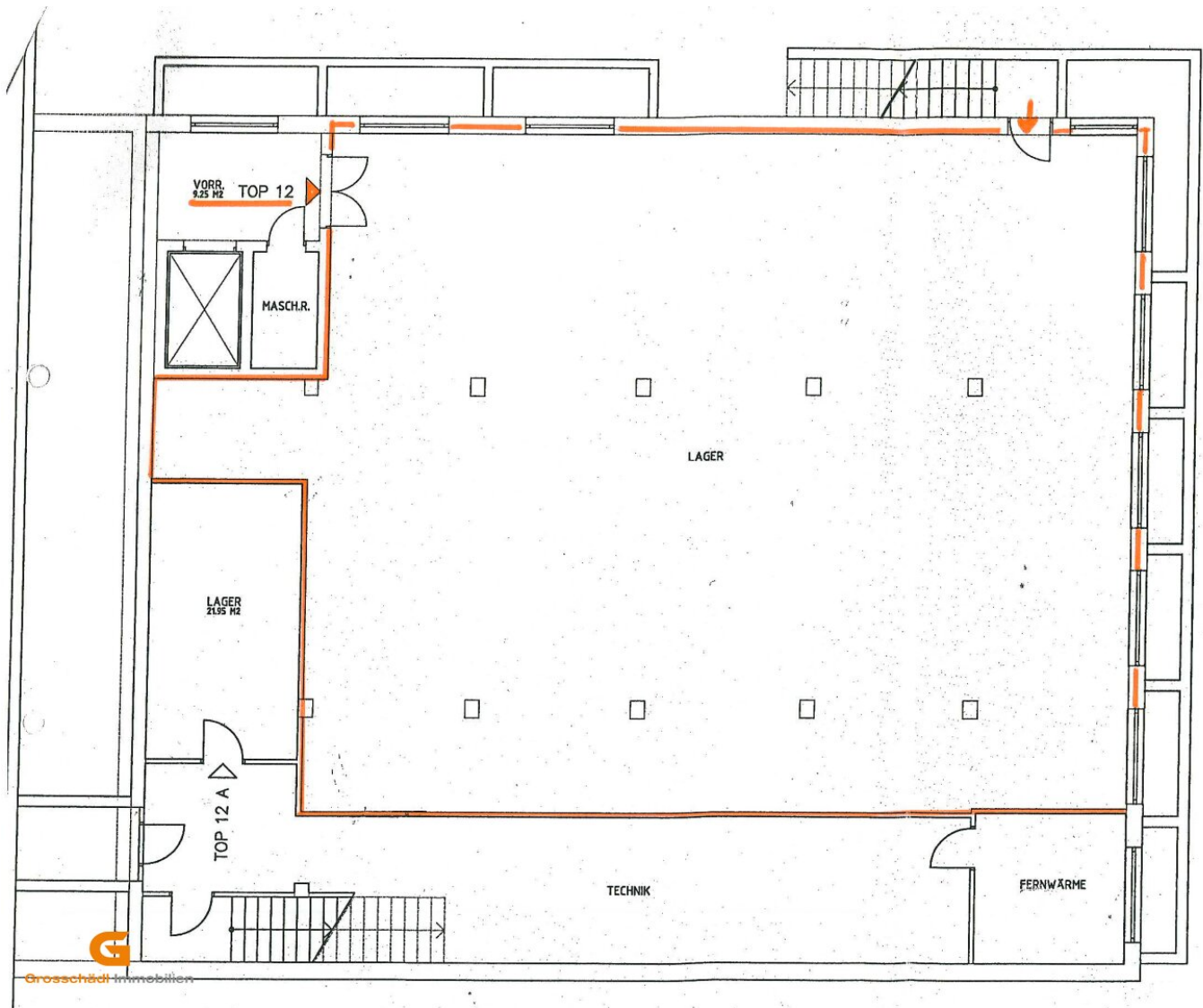
**Vermieten • Verkaufen  
Bewerten • Baurecht**

**Profitieren Sie von unserem Netzwerk**

f i in

MITGLIED IM IMMOBILIENRING ÖVI

Grossschädl Immobilien



## Objektbeschreibung

### Lager mieten in Salzburg Itzling

#### Lage

wenige Autominuten ins Stadtzentrum bzw. Autobahnanschluss Salzburg Nord; A1 Halbanschluss Hagenau in unmittelbarer Nähe befinden sich die Haltestelle der Salzburger Lokalbahn sowie die Bushaltestelle der Linie 6

#### Lagerfläche

UG: Lager: ca. 292 m<sup>2</sup>

Zugang erfolgt über eine Außentreppe oder über den Personenlift.

Optional: Büroflächen anmietbar - Details auf Anfrage

Es sind keine Sanitären Anlagen zur Nutzung vor Ort vorhanden.

#### Energieausweis

HWB: 56 und der fGEE: 0,78.

#### Miete

€ 6,-- / m<sup>2</sup>

#### Betriebskostenkonto

€ 2,2 /m<sup>2</sup> inkl. Fernwärme

Sämtliche Angaben verstehen sich monatlich netto.

#### Kautions

3 Bruttomonatsmieten

#### Übergabe | Bezug

Ab sofort bzw. nach Vereinbarung

## **Parken**

1 PKW-Stellplatz ist im Mietpreis inkludiert.

Weitere Stellplätze stehen auf Anfrage zur Verfügung.

## **Wichtige Infos zur Immobilie**

Zufahrt für Kleintransporter möglich, nicht jedoch für LKW's

Langfristiges Mietverhältnis erwünscht.

Die Kosten für die Mietvertragserrichtung übernimmt der Vermieter.

## **Interessiert? Für weitere Informationen zu diesem Objekt jetzt anfragen!**

Ähnliche Objekte finden Sie auch auf unserer Homepage: [www.grosschaedl-immo.at](http://www.grosschaedl-immo.at)

**Details erhalten Sie gerne über unsere Kanzlei wir bitten jedoch um Verständnis, dass wir Anfragen, auf Grund der Sorgfalts- und Nachweispflicht gegenüber dem Eigentümer, nur mit Angabe der Adresse und Telefonnummer bearbeiten können.**

Wir weisen darauf hin, dass zwischen dem Vermittler und dem zu vermittelnden Dritten ein familiäres oder wirtschaftliches Naheverhältnis besteht.

Der Vermittler ist als Doppelmakler tätig.

## **Infrastruktur / Entfernungen**

### **Gesundheit**

Arzt <500m

Apotheke <1.000m

Klinik <2.000m

Krankenhaus <2.000m

### **Kinder & Schulen**

Schule <500m



Kindergarten <500m  
Universität <500m  
Höhere Schule <1.500m

**Nahversorgung**

Supermarkt <500m  
Bäckerei <1.000m  
Einkaufszentrum <500m

**Sonstige**

Bank <1.000m  
Geldautomat <1.000m  
Post <1.000m  
Polizei <500m

**Verkehr**

Bus <500m  
Bahnhof <1.000m  
Autobahnanschluss <1.000m  
Flughafen <4.000m

Angaben Entfernung Luftlinie / Quelle: OpenStreetMap



## **Österreichs beste Makler/innen**

### **Qualität – Sicherheit – Kompetenz**

Mehr als 60 Immobilienkanzleien an über 80 Standorten und über 400 Mitarbeiter/Innen machen den Immobilienring Österreich zu Österreich größtem, freien Makler-Netzwerk. Die Mitglieder zählen zu den führenden Immobilien-Experten.

- Sicherheit einer seriösen Kanzlei und umfassender Service
- Transparente Geschäftsanbahnung und –abwicklung
- Über 5.000 Liegenschaften in verschiedenen Preisklassen

Immobilienring Österreich Makler sind Spezialisten bei Vermietung und Verkauf von Wohn- und Gewerbeimmobilien, Grundstücken sowie Investmentobjekten. Sie bieten Ihnen höchste Beratungsqualität, profundes Know-How und langjährige Erfahrung.