

Neu errichtete DH-Hälfte mit Garten freut sich auf Sie als Bewohner: innen



Objektnummer: 5660/7088

Eine Immobilie von Bero Immobilien GmbH

Zahlen, Daten, Fakten

Art:	Haus - Doppelhaushälfte
Land:	Österreich
PLZ/Ort:	2103 Langenzersdorf
Baujahr:	2025
Zustand:	Erstbezug
Alter:	Neubau
Wohnfläche:	119,80 m ²
Zimmer:	4
Bäder:	2
WC:	2
Terrassen:	1
Stellplätze:	2
Garten:	189,73 m ²
Kaufpreis:	446.000,00 €
Sonstige Kosten:	193,00 €
Provisionsangabe:	

3% des Kaufpreises zzgl. 20% USt.

Ihr Ansprechpartner



Beatrix Fötsch

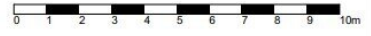
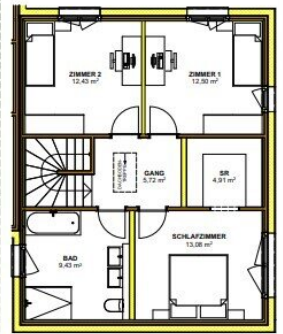
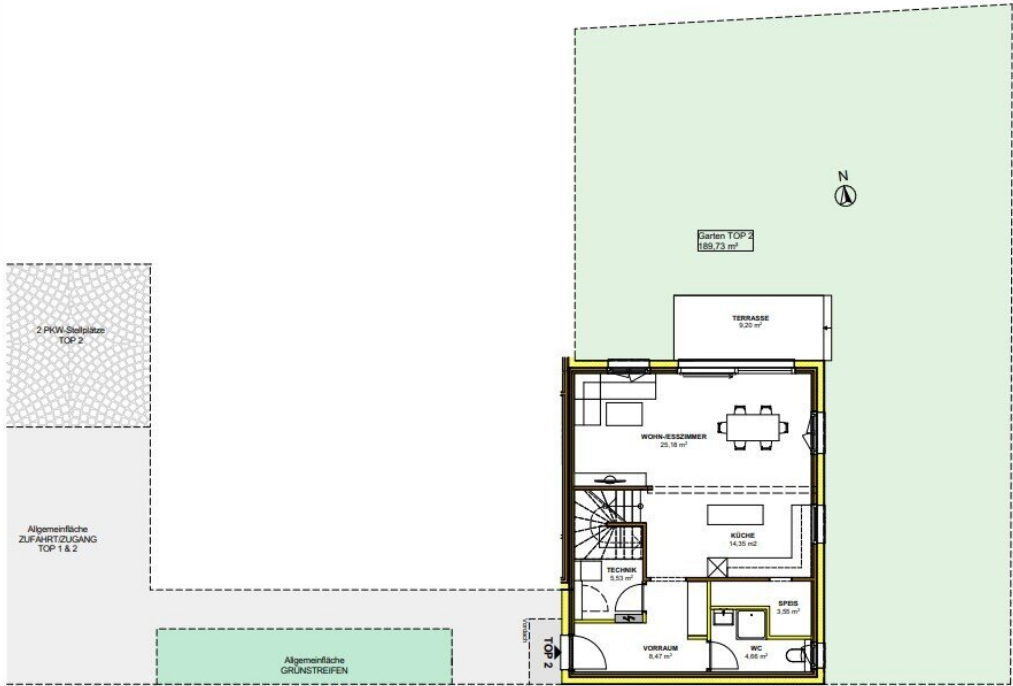
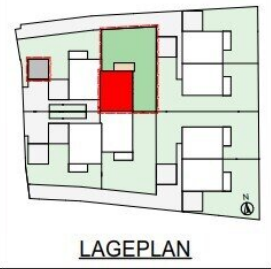
Bero Immobilien GmbH
Elisabethstraße 22 Top 2
1010 Wien







Verkaufsplan - TOP 2
 Doppelhaussiedlung
 An den Mühlen, 2103 Langenzersdorf



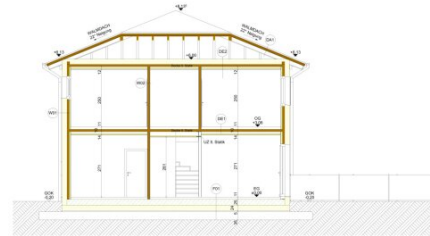
ERDGESCHOSS



OBERGESCHOSS



SCHNITT



010	020	030	040	050	060	070	080	090	100
110	120	130	140	150	160	170	180	190	200
210	220	230	240	250	260	270	280	290	300
310	320	330	340	350	360	370	380	390	400
410	420	430	440	450	460	470	480	490	500
510	520	530	540	550	560	570	580	590	600
610	620	630	640	650	660	670	680	690	700
710	720	730	740	750	760	770	780	790	800
810	820	830	840	850	860	870	880	890	900
910	920	930	940	950	960	970	980	990	1000

ENTWURF	
Architekt	BERO IMMOBILIEN
Standort	WALDEN MÜHLEN
Objekt	Wohnhaus
Maßstab	1:50
Datum	2023
Blatt	1 von 1
<small> BERO IMMOBILIEN Bismarckstraße 10 42699 Solingen Tel: +49 (0) 212 650-1000 Fax: +49 (0) 212 650-1001 E-Mail: info@bero-immobilien.de www.bero-immobilien.de </small>	



Objektbeschreibung

Willkommen in Ihrem neuen Zuhause in Langenzersdorf, an der Grenze zu Wien-Strebersdorf gelegen

Eine Stadt die für ihre **idyllische Lage** und ihre **Nähe zu Wien** bekannt ist. Hier präsentieren wir Ihnen **ein neues Wohnprojekt** das **perfekt für Familien und Paare** geeignet ist, die auf der Suche nach modernem und komfortablem Wohnraum sind. In Grünruhelage von Langenzersdorf wird auf einem Baurechtsgrund vom Chorherrenstift Klosterneuburg ein Wohnprojekt mit idealer Raumplanung errichtet.

Beschreibung des Wohnprojekts

Das Wohnprojekt wird von einem **österreichischen Traditions-Bauunternehmen** mit **Sitz im Waldviertel errichtet**, welches **seit über 25 Jahren**, im Besonderen im Bereich **Holz-Massivbauweise**, erfolgreich am Markt tätig ist. Das Projekt wird in **hochwertiger**, wie auch **nachhaltiger Holz-Massivbauweise (CLT)** errichtet.

Was bedeutet nachhaltige Holz-Massivbauweise mit CLT

Der Massivhausbau ist der Klassiker in Österreich. Robuste Wände aus dem nachwachsenden Rohstoff Holz bieten Schutz und eine Vielfalt von Gestaltungsmöglichkeiten. Das Material verfügt über eine **gute Speicherfähigkeit für Wärme** und stellt damit **eine ausgezeichnete Grundlage für energieeffizientes Wohnen** dar. **CLT (Cross-laminate Timber)** oder auch Brettsperrholz genannt, ist ein Holzwerkstoff, der Beton und Stahl im modernen Bauwesen ersetzt.

Da Gebäude immer nachhaltiger und Holzkonstruktionen immer größer werden, ist CLT aufgrund seiner Stärke, seines Aussehens und seiner Vielseitigkeit zu einer beliebten Lösung für Decken, Dächer, Wände und Treppen geworden. Es besteht aus mehreren Einschichtplatten, die mit einem Strukturklebstoff in abwechselnden rechten Winkeln verbunden sind. Es eignet sich optimal für große Decken-, Dach- und Wandelemente und sorgt dabei für erheblich reduzierte CO₂-Emissionen im Vergleich zu Beton und Stahl. CLT ist für seine hohe Tragfähigkeit bekannt. Dank seiner akustischen, brandschutztechnischen, seismischen und thermischen Eigenschaften stellt es eine nachhaltige Alternative zu Beton und Stahl dar. **Absolute Zuverlässigkeit bei der Durchführung Ihrer Traum-Immobilie ist hier oberste Priorität!**

Werfen Sie einen ersten Blick auf diese traumhafte Wohnhausanlage.

Angefügt der "**YouTube Link**" zum Video:

<https://youtu.be/272u0ix6gdc?si=z1B3XCmg0tGXjPuQ>

Inkludiert werden **modernste Technik** und **umfassender Service**. Wir stehen Ihnen von der ersten Anfrage bis zur Übergabe Ihres Hauses zur Seite!

Vereinbaren Sie einen unverbindlichen Beratungstermin und lassen Sie sich von diesen Häusern begeistern. Ich freue mich darauf, Sie kennenzulernen und Ihnen diese nachhaltige, wie auch ökonomische Holzbauweise näherbringen zu dürfen!

SPECIAL ANGEBOT bis am 05.05.2025

- **Kaufpreisnachlass über €8.900**
- oder **ein Whirlpool** in Ihrem Garten **um denselben Wert**

Die Voraussetzung dafür ist die **Übermittlung eines verbindlichen Kaufangebots bis spätestens 05.05.2025** an die BERO IMMOBILIEN GmbH.

Fakten im Überblick

Die Wohnadresse ist perfekt für Menschen geeignet, die auf der Suche **nach modernem, nachhaltigem und komfortablem Wohnraum sind.**

- **4 Doppelhäuser- acht Wohneinheiten**
- **jedes Haus weist 4- 5 Zimmer** auf
- die **Raumhöhe** im Erdgeschoss **2,70 m**
- **Belagsfertige** Ausführung

- **Baubeginn** im Sommer 2025
- **Fertigstellung/Übergabe** ab dem Frühjahr 2026
- **auf einem Baurechtsgrund** errichtet
- **der Baurechtsvertrag** mit dem **Chorherrenstift Klosterneuburg** läuft **über 80 Jahre**
- **geringer Baurechtszins p/m Wohn-Nutzfläche**
- **16 PKW-Stellplätze** im Freien

Ausstattung & Besonderheiten

- **nachhaltige Holz-Massivbauweise (CLT)**
- **Belagsfertige** Ausführung
- **Baubeginn:** Mitte 2025
- **Fertigstellung/Übergabe** Mitte 2026
- **moderne, hochwertige Ausstattung** und **Architektur**
- **ökonomischer Energieverbrauch** durch **sehr gute bauphysikalische Eigenschaften**
- **umweltfreundliches Heizsystem** basierend auf **erneuerbarer Energie**
- **Vollwärmeschutzfassade-Wärmedämmverbundsystem** mit 22 cm Dämmstärke

- **optimale Grundrissgestaltung** und Nutzbarkeit
- **Luft - Wärmepumpe inkl. 230 Liter Warmwasserspeicher**
- **elektrische Rollläden**
- große Eingangsüberdachung
- **Großzügige Hebe-Schiebetüre**
- **Großflächige Gärten**
- **Fußbodenheizung** in allen Räumen
- **Kunststoff-ALU-Fenster** 3 Scheiben Verglasung
- Im Erdgeschoss **eine Raumhöhe von 2,7 m**
- maximale Wohlfühlatmosphäre in **lichtdurchfluteten, sonnigen Räumen**
- **Genießen Sie Ihren Luxus im eigenen Wohnraum**
- **sehr gute Infrastruktur** und **Verkehrsanbindung**
- unmittelbare Nähe zum Bisamberg und vielzähligen Freizeitaktivitäten

Beschreibung der belagsfertigen Immobilie mit sonnigem Garten

Haus 2

Die zweigeschossige Doppelhaus-Hälfte mit einer **Wohn-Nutzfläche** von **ca. 119,80 m²** bietet Ihnen nicht nur ausreichend Platz, sondern auch einen sonnigen **ca. 189,73 m² großen Garten**, der für Erholung und schöne Stunden mit Familie und Freunden sorgt. Hier erwartet SIE ein perfektes wie auch nachhaltiges Wohnambiente.

Sie betreten das Haus durch den geräumigen **Vorraum und** gelangen direkt zu ihrem Gäste-Bad. Linkerhand befindet sich der Technik- und Abstellraum. Vom Flur gelangen Sie weiters in die **geräumige, offene Küche**, mit einer separaten **"Speis"** und einem Essbereich ausgestattet. Vom **Wohnbereich** kommen Sie direkt auf die **sonnige Terrasse** und in den **großen Garten**. Die **Ausrichtung** verspricht **viele sonnige Stunden** und der **Grün- und Außenbereich** bietet viel Platz für gemütliche **Grillabende mit Freunden und Familie**. Zum **„Garteln“** oder auch zum Spielen mit den Kindern.

Erdgeschoss:

- Vorraum ca. 8,47 m²
- offene Küche mit Essbereich ca. 14,35 m²
- Speis ca. 3,55 m²
- Wohn-Essbereich ca. 25,18 m²
- Terrasse ca. 9,20 m²
- Garten ca. 189,73 m²
- Gäste Bad ca. 4,66 m² (Dusche+ Toilette)
- Technik-Abstellraum ca. 5,53 m²

Obergeschoss:

Auf dieser Etage befinden sich **drei geräumige Zimmer**, die mit **großen Fensterflächen** für viel Licht und eine angenehme Atmosphäre sorgen. Das **Tageslicht Badezimmer** ist mit Anschlüssen für eine **Badewanne, Dusche, Doppel-Waschtisch** und **einer Toilette** ausgestattet, so dass Sie hier jeden Tag aufs Neue ein entspannendes Wellness-Erlebnis genießen können. Weiters finden Sie im Master-bedroom einen geräumigen Schrankraum vor. Auch die weiteren zwei Schlafräume weisen die ideale Größe auf.

- Gang ca. 5,72 m²
- 1. Zimmer ca. 12,50 m²
- 2. Zimmer ca. 12,43 m²
- 3. Zimmer/Master-bedroom ca. 13,08 m² mit begehbarem Schrankraum ca. 4,91 m²
- großes Tageslicht Bad ca. 9,43 m²

Zwei inkludierte KFZ-Stellplätze mit ca. 25 m² runden dieses Angebot perfekt ab!

Schlüsselfertige Ausführung gegen Aufzahlung gerne möglich- ganz nach Ihren Bedürfnissen und Wünschen!

Anschlusskosten der Behörden (Wasser, Kanal, Strom), die zählerabhängige Anmeldegebühr, sowie die Anmeldegebühren von Telefon und Kabelsignal sind durch den Eigentümer zu tragen. Die Kosten für diverse Anschlüsse seitens der Behörden (Wasser, Kanal, Strom) belaufen sich auf **€ 7.980**. Diese sind separat zu begleichen.

Was bedeutet das Baurecht überhaupt?

Das Baurecht ist in Österreich ein rechtlich klar geregeltes Modell, das es ermöglicht, auf einem fremden Grundstück zu bauen und zu wohnen – fast wie im klassischen Eigentum. Das Grundstück bleibt im Besitz des Stifts Klosterneuburg und Sie sind Eigentümer Ihrer Immobilie und das **mit allen Rechten:**

- Sie können verkaufen
- vermieten
- vererben
- oder Ihre Immobilie belasten (z.B. zur Finanzierung).

Das Baurecht ist im Grundbuch eingetragen – Ihre Rechte sind gesichert, genau wie bei klassischem Eigentum. **Der monatliche Baurechtszins (nur € 1,56 pro/m² Wohn-Nutzfläche) ist halbjährlich** an das Chorherrenstift Klosterneuburg zu bezahlen.

Gute Gründe für das Baurecht

- **Wegfall des Grundstückerwerbs und somit geringere Anschaffungskosten.** Dies führt zu einer **Reduktion des Eigenkapitalanteils, sowie etwaiger Finanzierungskosten**
- **Das Stift Klosterneuburg** als institutioneller Vertragspartner bietet **Sicherheit und Kontinuität!**
- **Sie können die Baurechtswohnung/Haus wie ein Eigentümer nutzen** (verkaufen, vermieten und belasten).
- **Ihre Rechte sind auch bei Vererbung gesichert**

Weiterführende Informationen

Vertragserrichter:

Frau Mag. Marlene Krüger

Streichergasse 10/6, 1030 Wien

Kosten:

1,5% zzgl. 20% MwSt. beinhaltet Kaufvertrag, Geldwäscheprüfung, Treuhandschaft. Pfandrechtliche Sicherstellungen für die finanzierende Bank werden gesondert verrechnet, sofern diese notwendig sind.

Wir weisen ausdrücklich auf unser wirtschaftliches Naheverhältnis mit dem Abgeber/der Abgeberin hin! Irrtum und Änderungen vorbehalten. Die angeführten Bilder sind zurzeit noch Visualisierungen. Abänderungen zur tatsächlichen Ausführung können resultieren. Die auf den Bildern ersichtlichen Einrichtungsgegenstände und Accessoires werden nicht mit verkauft. Eventuelle Änderungen der vorliegenden Baubeschreibung und Planung, die sich auf Grund von behördlichen Auflagen, Höherer Gewalt, Lieferengpässe, Kundenwünschen oder sonst notwendigen technischen Gründen ergeben, bleiben vorbehalten. Die ursprünglich ausgeschriebene Qualitätsnorm wird jedoch jederzeit gewährleistet. Alle Angaben ohne Gewährleistungsanspruch! Die Angaben innerhalb des Exposés erfolgen im Auftrag unseres Auftraggebers. Für die Richtigkeit und Vollständigkeit der uns zur Verfügung gestellten Unterlagen/Auskünfte durch Veräußerer, Behörden usw. übernehmen wir keine Gewähr. Eigene Haftung ist ausgeschlossen. Anfragen können nur mit vollständiger Angabe Ihrer Kontaktdaten (Name, Adresse, E-Mail, Mobilnummer) bearbeitet werden, da wir gegenüber dem Eigentümer: in nachweispflichtig sind. Ihre Anfrage wird binnen 24 Stunden bearbeitet!

Hinweis gemäß Energieausweisvorlagegesetz: Ein Energieausweis wurde vom Eigentümer bzw. Verkäufer, nach unserer Aufklärung über die generell geltende Vorlagepflicht, sowie Aufforderung zu seiner Erstellung noch nicht vorgelegt. Daher gilt zumindest eine dem Alter und der Art des Gebäudes entsprechende Gesamtenergieeffizienz als vereinbart. Wir übernehmen keinerlei Gewähr oder Haftung für die tatsächliche Energieeffizienz der angebotenen Immobilie.

Wir weisen darauf hin, dass zwischen dem Vermittler und dem zu vermittelnden Dritten ein familiäres oder wirtschaftliches Naheverhältnis besteht.

Der Vermittler ist als Doppelmakler tätig.

Infrastruktur / Entfernungen

Gesundheit

Arzt <1.000m

Apotheke <1.000m

Klinik <5.500m

Krankenhaus <2.000m

Kinder & Schulen

Schule <1.000m
Kindergarten <1.000m
Universität <3.500m
Höhere Schule <6.500m

Nahversorgung

Supermarkt <1.000m
Bäckerei <1.000m
Einkaufszentrum <3.000m

Sonstige

Bank <1.000m
Geldautomat <1.000m
Post <1.000m
Polizei <1.500m

Verkehr

Bus <500m
Straßenbahn <4.000m
U-Bahn <7.500m
Bahnhof <1.000m
Autobahnanschluss <2.000m

Angaben Entfernung Luftlinie / Quelle: OpenStreetMap