

**175m² moderne Bürofläche in Dietach – Mit
Top-Ausstattung und 2 Stellplätzen!**



Objektnummer: 5950/4131

Eine Immobilie von Thomas Girkinge Immobilien GmbH

Zahlen, Daten, Fakten

Art:	Büro / Praxis
Land:	Österreich
PLZ/Ort:	4407 Dietach
Nutzfläche:	175,00 m ²
Bürofläche:	175,00 m ²
Stellplätze:	2
Heizwärmebedarf:	C 99,00 kWh / m ² * a
Kaltmiete (netto)	1.490,00 €
Kaltmiete	1.840,00 €
Betriebskosten:	350,00 €
USt.:	368,00 €
Provisionsangabe:	

3 Bruttomonatsmieten zzgl. 20% USt.

Ihr Ansprechpartner



Dominik Rogl

Thomas Girkinger Immobilien GmbH
Kroatengasse 32
4020 Linz

T +43 732 77 52 00
H +43 664 998 84 059

Gerne stehe ich Ihnen für weitere Informationen oder einen Besichtigungstermin zur

Ver







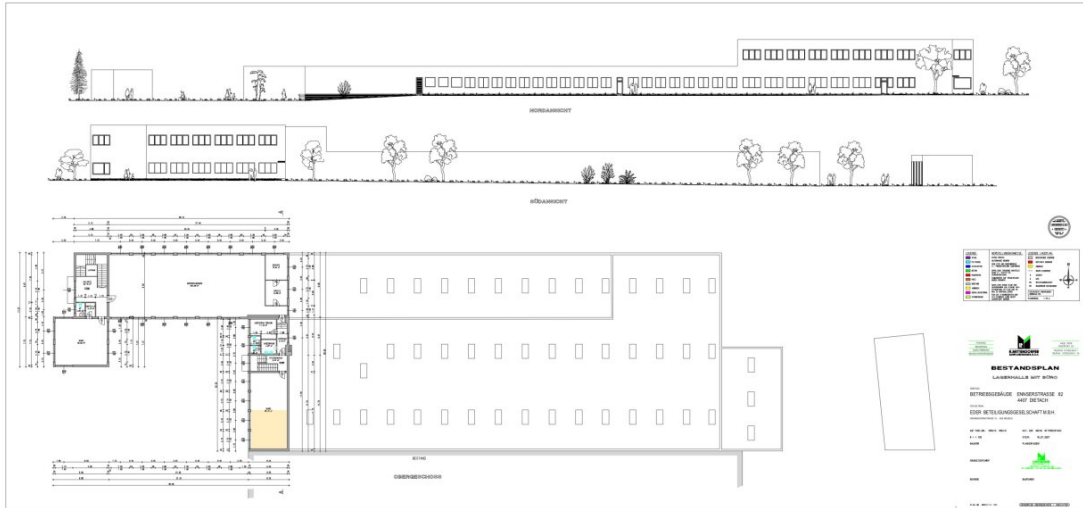


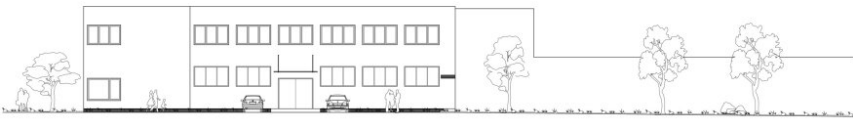




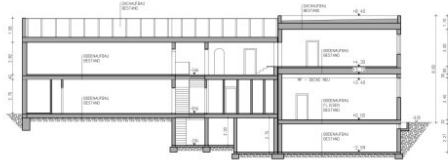




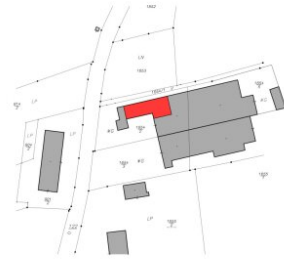




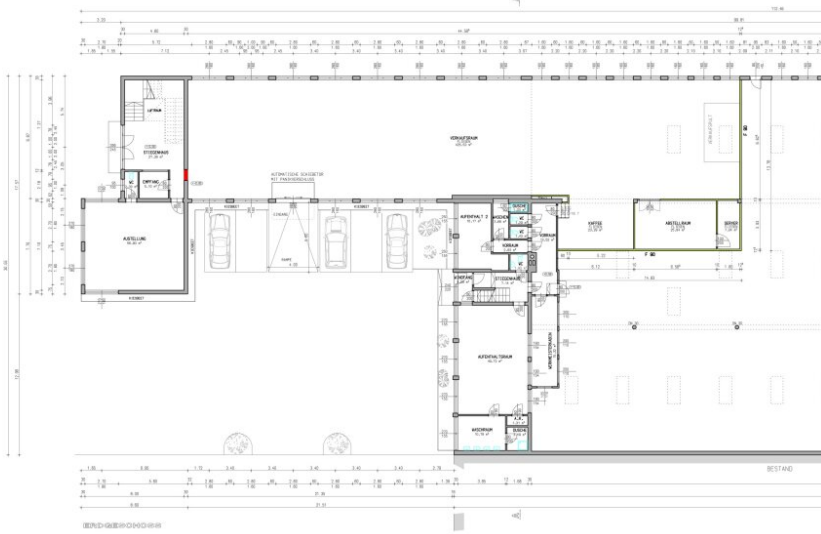
SEITENSICHT



SOHNITT A - A



LAGEPLAN M 1:1000



LEGENE	VERSTÄNDNISZEICHEN	LEGENE LAGEPLAN
■ TÜR	■ TÜR	■ BESTAND
■ FENSTER	■ FENSTER	■ NEU
■ TREPPEN	■ TREPPEN	■ BESTAND
■ WAND	■ WAND	■ NEU
■ DECKE	■ DECKE	■ BESTAND
■ BODEN	■ BODEN	■ NEU
■ DACH	■ DACH	■ BESTAND
■ GARTEN	■ GARTEN	■ NEU
■ WASSER	■ WASSER	■ BESTAND
■ ABWASSER	■ ABWASSER	■ NEU
■ STROM	■ STROM	■ BESTAND
■ TELEFON	■ TELEFON	■ NEU
■ DATEN	■ DATEN	■ BESTAND
■ KLIMA	■ KLIMA	■ NEU
■ SONSTIGES	■ SONSTIGES	■ BESTAND
■ ANDERE	■ ANDERE	■ NEU

ENREICHPLAN
VERKÄUFERSKIZZE

VER EINGETRAGENES BUNDEPATENT AM
BETRIEBSGEBÄUDE ENNSERSTRASSE 82
4407 DIETACH

TRAUFENRANNE
EDER BETEILIGUNGSGESELLSCHAFT M.B.H.
BERGSTRASSE 1A 4032 BLUDENZ

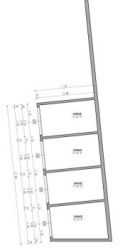
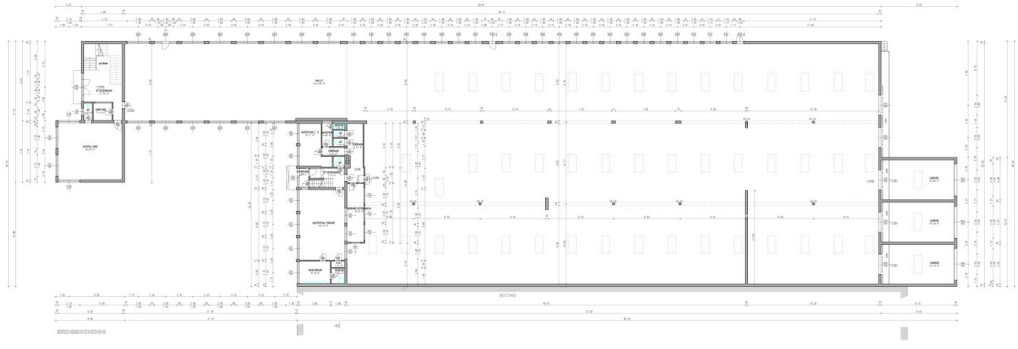
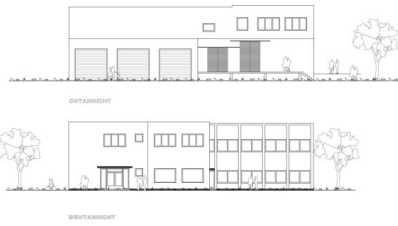
VERFASSER: DR. DIPL.-ING. GEBH. BRUNN
M 1:100 - 1. NOV. 2007
BAUWERK: K. BRUNNENBERGER

VERLEHNER: DR. DIPL.-ING. GEBH. BRUNN
VERLEHNERSTAMPF: 1. NOV. 2007
K. BRUNNENBERGER

BRANDSCHUTZ:

WISSE:

M 1:1000 - 2007/01 - 04/07 - 04/07 - 04/07
LAGEPLAN: VERKÄUFERSKIZZE



Farbe	Bedeutung	Farbe	Bedeutung
[Red]	Trägerstruktur	[Blue]	Sanitär
[Orange]	Wand	[Green]	Elektrik
[Yellow]	Fußboden	[Purple]	Warmwasser
[Light Green]	Decke	[Pink]	Kühlung
[Light Blue]	Fenster	[Light Purple]	Haarheizung
[Light Yellow]	Tür	[Light Orange]	Wandheizung

BESTANDSPLAN

LAGERHALLE MIT WERK

OBJEKT: WERKSGEBÄUDE EINBERTHARDE 82
447 DIETACH

AUFTRAG: EDER BETRIEBSGESELLSCHAFT M.H.

PROJEKTLEITER: **DR. HELMUT KRIEGER**

PROJEKTIONSDIREKTOR: **DR. GERT-JOACHIM KRIEGER**

PROJEKTLEITER: **DIPL.-ING. GUNTER KRIEGER**

EDER

Architektur und Bauplanung

Standort: **Dietaich**

Architect and Planning

Location: **Dietaich**

Objektbeschreibung

175m² moderne Bürofläche in Dietach – Mit Top-Ausstattung und 2 Stellplätzen!

Eine großzügige Büromöglichkeit steht ab sofort zur Verfügung. Auf ca. 175 m² lässt es sich entspannt arbeiten. Große helle Räume bieten viel Tageslicht und Frischluft.

Raumaufteilung

EG: Eingang - Empfang - WC - Ausstellung

OG: Galerie - WC - Abstellraum - Büro

Lage

Gegenüber des Kinos Star Movie liegt dieses Bürogebäude. In unmittelbarer Nähe finden sich Lebensmittelgeschäfte, Banken, Apotheken etc. Binnen wenigen Autominuten gelangen Sie zur Autobahnauffahrt. Etwa 60 m entfernt liegt die Bushaltestelle Dietachdorf Gewerbegebiet der Linie 400.

Sie haben Interesse?

Ansehen lohnt sich - wir freuen uns über Ihr Interesse! Für weitere Fragen stehen wir Ihnen gerne unter der Rufnummer +43 664 998 840 59 zur Verfügung. Auf Wunsch stellen wir gerne einen Kontakt zu Finanzierungsexperten her.

Rechtliche Informationen

Bitte beachten Sie, dass wir aufgrund unserer ALLEINBEAUFTRAGUNG und Nachweispflicht für den Abgeber ausschließlich Anfragen unter Angabe Ihrer VOLLSTÄNDIGEN DATEN bearbeiten können (NAME, ANSCHRIFT, E-MAIL, TELEFONNUMMER).

Explizit weisen wir darauf hin, dass alle Angaben nach bestem Wissen erstellt wurden. Irrtümer, Druckfehler und Änderungen vorbehalten.

Für Auskünfte und Angaben, die uns von Seiten der Eigentümer und Dritten zur Verfügung gestellt wurden, können wir keine Haftung übernehmen. Besichtigungen und Beratungen erfolgen kostenlos, lediglich im Falle einer erfolgreichen Vermittlung ist die gesetzliche Provision zur Zahlung fällig.

Infrastruktur / Entfernungen

Gesundheit

Arzt <2.000m
Apotheke <2.000m
Klinik <3.000m
Krankenhaus <4.500m

Kinder & Schulen

Schule <1.500m
Kindergarten <1.500m
Universität <4.000m
Höhere Schule <4.500m

Nahversorgung

Supermarkt <500m
Bäckerei <3.000m
Einkaufszentrum <3.000m

Sonstige

Bank <1.000m
Geldautomat <1.000m
Post <2.500m
Polizei <2.500m

Verkehr

Bus <500m
Bahnhof <3.000m
Flughafen <10.000m

Angaben Entfernung Luftlinie / Quelle: OpenStreetMap