

Weitläufiges Büro in Dietach – Perfekt für Ihr Unternehmen!



Objektnummer: 5950/4132

Eine Immobilie von Thomas Girkinge Immobilien GmbH

Zahlen, Daten, Fakten

Art:	Büro / Praxis
Land:	Österreich
PLZ/Ort:	4407 Dietach
Nutzfläche:	491,00 m ²
Bürofläche:	491,00 m ²
Stellplätze:	13
Heizwärmebedarf:	C 99,00 kWh / m ² * a
Kaltmiete (netto)	3.928,00 €
Kaltmiete	4.910,00 €
Betriebskosten:	982,00 €
USt.:	982,00 €
Provisionsangabe:	

Provision bezahlt der Abgeber.

Ihr Ansprechpartner



Dominik Rogl

Thomas Girkinger Immobilien GmbH
Kroatengasse 32
4020 Linz

T +43 732 77 52 00
H +43 664 998 84 059

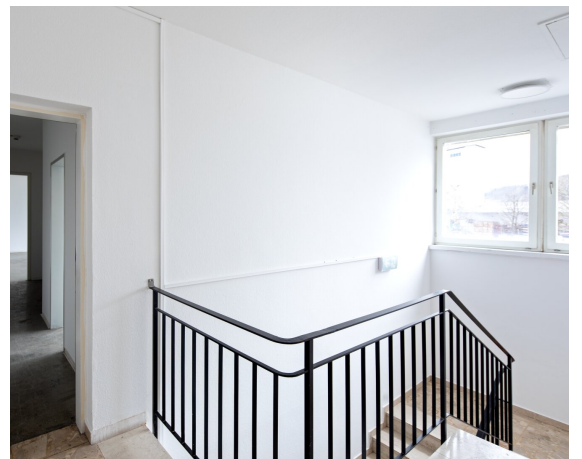
Gerne stehe ich Ihnen für weitere Informationen oder einen Besichtigungstermin zur

Ver







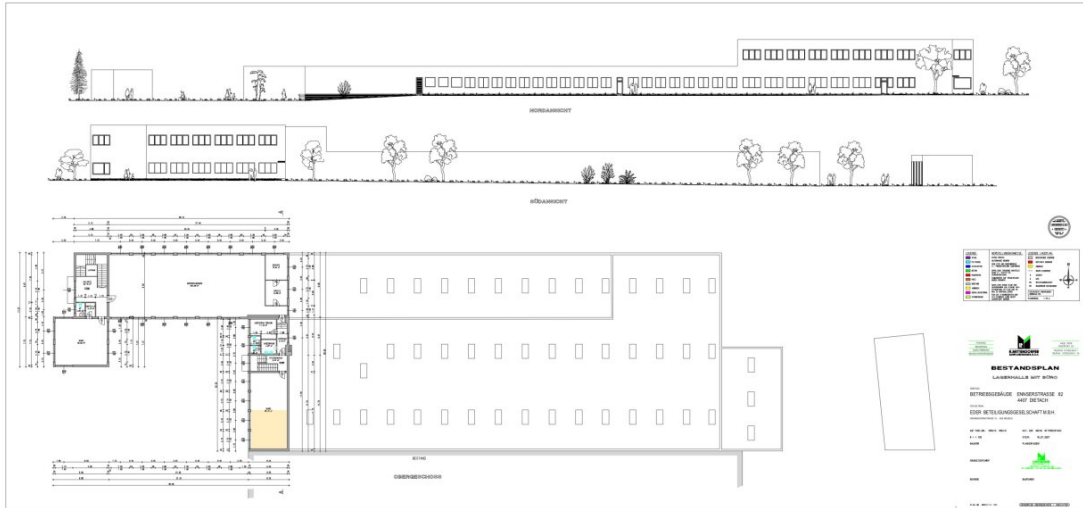












Objektbeschreibung

Weitläufiges Büro in Dietach – Perfekt für Ihr Unternehmen!

Eine großzügige Büromöglichkeit steht ab sofort zur Verfügung. Auf ca. 491 m² lässt es sich entspannt arbeiten. Große helle Räume bieten viel Tageslicht und Frischluft. Ein einladender Aufenthaltsraum garantiert erholsame Pausen. Zusätzlich gibt es zahlreiche Sanitäreinrichtungen.

Raumaufteilung

EG: Eingang - Empfang - WC - Ausstellung

OG: Galerie - WC - Abstellraum - Büro

2.OG: Großraumbüro - Server - Archiv - Aufenthaltsraum - 2 WC - Waschküche - Vorräum - Büro

Lage

Gegenüber des Kinos Star Movie liegt dieses Bürogebäude. In unmittelbarer Nähe finden sich Lebensmittelgeschäfte, Banken, Apotheken etc. Binnen wenigen Autominuten gelangen Sie zur Autobahnauffahrt. Etwa 60 m entfernt liegt die Bushaltestelle Dietachdorf Gewerbegebiet der Linie 400.

Sie haben Interesse?

Ansehen lohnt sich - wir freuen uns über Ihr Interesse! Für weitere Fragen stehen wir Ihnen gerne unter der Rufnummer +43 664 998 840 59 zur Verfügung. Auf Wunsch stellen wir gerne einen Kontakt zu Finanzierungsexperten her.

Rechtliche Informationen

Bitte beachten Sie, dass wir aufgrund unserer ALLEINBEAUFTRAGUNG und Nachweispflicht für den Abgeber ausschließlich Anfragen unter Angabe Ihrer VOLLSTÄNDIGEN DATEN bearbeiten können (NAME, ANSCHRIFT, E-MAIL, TELEFONNUMMER).

Explizit weisen wir darauf hin, dass alle Angaben nach bestem Wissen erstellt wurden. Irrtümer, Druckfehler und Änderungen vorbehalten.

Für Auskünfte und Angaben, die uns von Seiten der Eigentümer und Dritten zur Verfügung gestellt wurden, können wir keine Haftung übernehmen. Besichtigungen und Beratungen erfolgen kostenlos, lediglich im Falle einer erfolgreichen Vermittlung ist die gesetzliche Provision zur Zahlung fällig.

Infrastruktur / Entfernungen

Gesundheit

Arzt <2.000m
Apotheke <2.000m
Klinik <3.000m
Krankenhaus <4.500m

Kinder & Schulen

Schule <1.500m
Kindergarten <1.500m
Universität <4.000m
Höhere Schule <4.500m

Nahversorgung

Supermarkt <500m
Bäckerei <3.000m
Einkaufszentrum <3.000m

Sonstige

Bank <1.000m
Geldautomat <1.000m
Post <2.500m
Polizei <2.500m

Verkehr

Bus <500m
Bahnhof <3.000m
Flughafen <10.000m

Angaben Entfernung Luftlinie / Quelle: OpenStreetMap