

2-Zimmer-MIETWOHNUNG im ZENTRUM



Objektnummer: 7882/12443

Eine Immobilie von BIT Immobilien Handelsg.m.b.H.

Zahlen, Daten, Fakten

Art:	Wohnung
Land:	Österreich
PLZ/Ort:	2410 Hainburg an der Donau
Wohnfläche:	51,00 m ²
Zimmer:	2
Bäder:	1
WC:	1
Heizwärmebedarf:	B 44,00 kWh / m ² * a
Gesamtenergieeffizienzfaktor:	B 0,96
Gesamtmiete	772,56 €
Kaltmiete (netto)	537,63 €
Kaltmiete	664,35 €
Betriebskosten:	117,63 €
Heizkosten:	34,82 €
USt.:	73,39 €
Provisionsangabe:	

Gemäß Erstauftraggeberprinzip bezahlt der Abgeber die Provision.

Ihr Ansprechpartner

Brigitte KIRCHMAYER

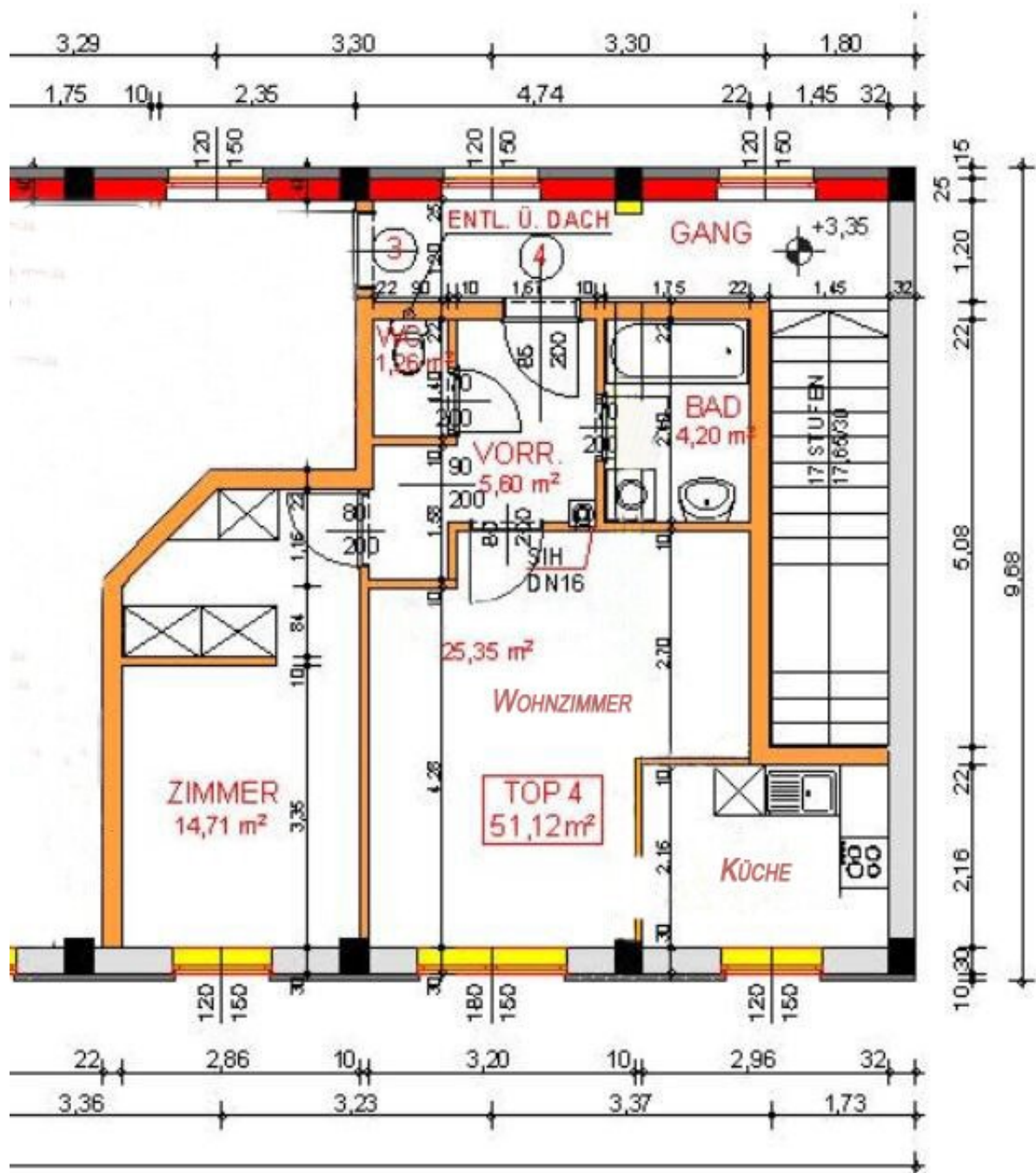
BIT Immobilien Handelsg.m.b.H.
Hauptplatz 10-11
2460 Bruck/Leitha

T +43 2162 64764
H + 43 676 435 45 97

Gerne stehe ich Ihnen für weitere Informationen oder einen Besichtigungstermin zur Verfügung.







— | —

Objektbeschreibung

2-Zimmer Mietwohnung in TOP-Zustand in zentraler Stadtlage von Hainburg/D. - SOFORTBEZUG!

Die Wohnung befindet sich im 1. Stock eines gepflegten und gut gedämmten Wohnhauses mit mehreren Mietwohnungen, Geschäften und Büros. Der Bahnhof, Schulen und Einkaufsmöglichkeiten sind in wenigen Gehminuten erreichbar.

Die **Wohnfläche von 51m²** ist aufgeteilt in:

- Wohn-Esszimmer
- extra Küche:
- 1 Schlafzimmer
- Duschbad mit Waschmaschinenanschluss und Fenster
- extra WC mit Handwaschbecken
- zentral begehbare Vorraum

Ausstattung: geräumige I-förmige Tischlereinbauküche mit Blaupunkt-E-Geräten, Holz-Parkettböden, großflächige moderne Fliesen, weiße Stil-Türen, Kunststofffenster mit Außenrollo, Kabel-Anschluss

Die monatlichen Kosten für den Kabelanschluss sind in der Miete bereits inkludiert!

Die Heizkosten betragen derzeit monatlich NUR € 41,78!

Die Wohnung ist sofort beziehbar!

Wir weisen darauf hin, dass zwischen dem Vermittler und dem zu vermittelnden Dritten ein familiäres oder wirtschaftliches Naheverhältnis besteht.

Der Immobilienmakler erklärt, dass er – entgegen dem in der Immobilienwirtschaft üblichen Geschäftsgebrauch des Doppelmaklers – einseitig nur für den Vermieter tätig ist.

Infrastruktur / Entfernungen

Gesundheit

Apotheke <500m

Arzt <500m

Klinik <7.500m

Krankenhaus <1.500m

Kinder & Schulen

Schule <500m

Kindergarten <500m

Universität <6.500m

Höhere Schule <9.000m

Nahversorgung

Supermarkt <1.000m

Bäckerei <500m

Einkaufszentrum <2.000m

Sonstige

Bank <500m

Geldautomat <500m

Post <500m

Polizei <1.500m

Verkehr

Bus <500m

Straßenbahn <8.500m

Bahnhof <500m

Flughafen <5.500m

Autobahnanschluss <10.000m

Angaben Entfernung Luftlinie / Quelle: OpenStreetMap