

Saniertes Zinshaus mit 6 Wohnungen und Abstellplätzen in Bad Hall



Objektnummer: 7879/208

Eine Immobilie von Sueno Immobilien GmbH

Zahlen, Daten, Fakten

Art:	Haus
Land:	Österreich
PLZ/Ort:	4540 Bad Hall
Baujahr:	1930
Zustand:	Gepflegt
Wohnfläche:	400,00 m ²
Heizwärmebedarf:	F 397,50 kWh / m ² * a
Gesamtenergieeffizienzfaktor:	F 3,35
Kaufpreis:	699.000,00 €
Provisionsangabe:	

3% des Kaufpreises zzgl. 20% USt.

Ihr Ansprechpartner



Gerald Mayr

Sueno Immobilien GmbH
Keplerstraße 4
4560 Kirchdorf an der Krems

H +43 699 1166 2800

Gerne stehe ich Ihnen für weitere Informationen oder einen Besichtigungstermin zur Verfügung.



Sueno Immobilien

...wir erfüllen Wohnträume



Wir sind Ihr kompetenter Ansprechpartner für alle Immobilien-Bereiche:

**Makler, Hausverwalter, Bauträger, Immobilitentreuhänder
und Gerichtssachverständiger für Immobilien-Bewertung**



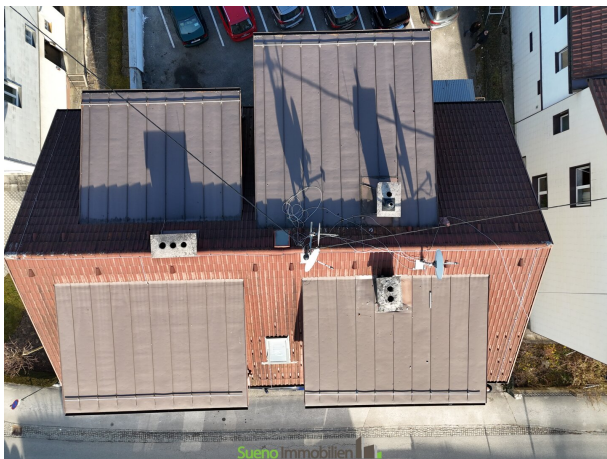
info@sueno.at

Sueno Immobilien

www.sueno.at

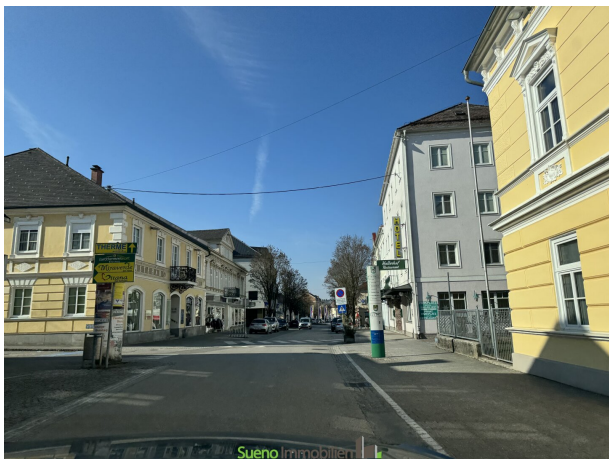






500 Euro in BAR
für Tippgeber zu
Immobilienverkauf

Sueno Immobilien





Objektbeschreibung

Feines Zinshaus mit 6 Wohnungen in Bad Hall zu verkaufen! Voll vermietet.

Ausführliches Bildmaterial auch vom Innenbereich der Immobilie samt Pläne steht für Sie im Expose zur Verfügung.

Bitte folgen Sie der Anfragestrecke der SUENO-Website für Download Expose - vielen Dank!

Die Key-Facts dieser schönen Immobilie in Kürze:

- Überschaubare Größe
- 6 Wohnungen (voll vermietet)
- Günstige Mieten => Steigerungspotenzial sollte gegeben sein
- Genügend Abstellflächen für KFZ vorhanden
- Zentralheizung mit Gas
- Objekt wurde vor ca. 18 Jahren generalsaniert mit neuer Heizung, Fenster, Haustüre, Fassade, usw.
- Zentrumslage
- Alle wichtigen Einrichtungen sind zu Fuß erreichbar
- Massivbauweise
- In kurzer Entfernung zu Steyr

- Miete inkl. USt. ohne Betriebskosten ca. 3.000 Euro/Mon.
- Und viele weitere Pluspunkte mehr...

Der Vermittler ist als Doppelmakler tätig.

Infrastruktur / Entfernungen

Gesundheit

Arzt <500m
Apotheke <1.000m
Klinik <9.500m
Krankenhaus <7.000m

Kinder & Schulen

Schule <1.000m
Kindergarten <1.000m

Nahversorgung

Supermarkt <1.000m
Bäckerei <500m
Einkaufszentrum <5.500m

Sonstige

Bank <500m
Geldautomat <500m
Post <1.000m
Polizei <1.000m

Verkehr

Bus <500m
Bahnhof <5.000m
Flughafen <4.000m

Angaben Entfernung Luftlinie / Quelle: OpenStreetMap