

**\* 34 m<sup>2</sup> Einzimmerwohnung Nähe Bad zur Sonne Graz -  
Feuerbachgasse \***



**Objektnummer: 5603/249**

**Eine Immobilie von PLAKA Immobilien Gesellschaft m.b.H.**

## Zahlen, Daten, Fakten

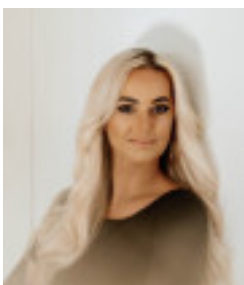
<b>Art:</b>	Wohnung
<b>Land:</b>	Österreich
<b>PLZ/Ort:</b>	8020 Graz
<b>Wohnfläche:</b>	34,00 m <sup>2</sup>
<b>Zimmer:</b>	1
<b>Bäder:</b>	1
<b>WC:</b>	1
<b>Balkone:</b>	1
<b>Heizwärmebedarf:</b>	87,00 kWh / m <sup>2</sup> * a
<b>Gesamtmiete</b>	470,00 €
<b>Kaltmiete (netto)</b>	470,00 €
<b>Kaltmiete</b>	470,00 €
<b>Infos zu Preis:</b>	

€ 470,- inkl. BK/ USt exklusive Heizung und Strom

### Provisionsangabe:

Gemäß Erstauftraggeberprinzip bezahlt der Abgeber die Provision.

## Ihr Ansprechpartner



### Kerstin Prosi

PROSI Immobilien e.U.  
Roseggerkai 5 / II / 6  
8010 Graz

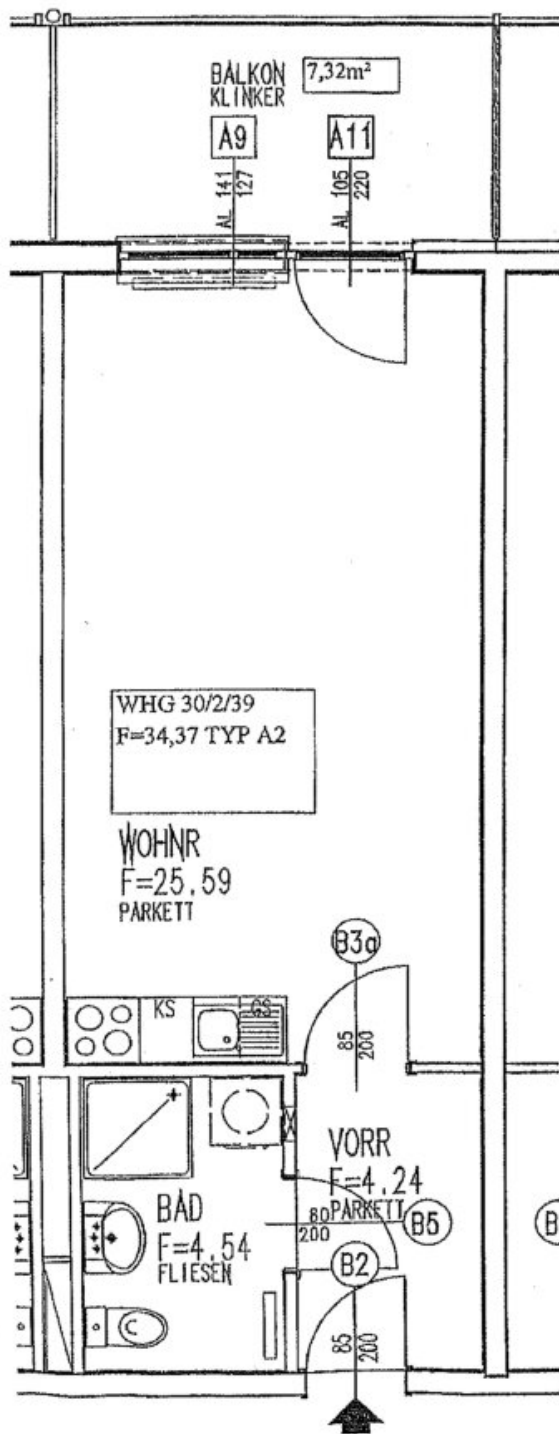




# WOHNANLAGE FEUERBACHGASSE 30

2. Obergeschoss

TYP: A2re.



Einrichtungsvorschlag  
Küchenblock im Leistungsumfang  
nicht enthalten

## Objektbeschreibung

**34 m<sup>2</sup> Wohnung** im 2.OG bestehend aus,

Dusche mit WC, Wohn-Schlafzimmer mit möblierter Küche, Kellerabteil, sofort beziehbar.

**Mietpreis: € 470,- inkl. BK/UST exklusive Heizung und Strom**

Kaution: 3 Bruttomonatsmieten

### Konnte ich Ihre Interesse wecken?

Gerne vereinbare ich mit Ihnen einen Termin um weitere Details zu besprechen.

+43 664 43 77 087

office@prosi-immobilien.at

www.prosi-immobilien.at

Der Immobilienmakler erklärt, dass er – entgegen dem in der Immobilienwirtschaft üblichen Geschäftsgebrauch des Doppelmaklers – einseitig nur für den Vermieter tätig ist.

### Infrastruktur / Entfernungen

#### Gesundheit

Arzt <500m

Apotheke <500m

Klinik <500m

Krankenhaus <500m

#### Kinder & Schulen

Schule <500m

Kindergarten <1.000m

Universität <1.000m

Höhere Schule <1.500m

#### Nahversorgung

Supermarkt <500m

Bäckerei <500m

Einkaufszentrum <1.000m

#### Sonstige

Geldautomat <500m  
Bank <500m  
Post <500m  
Polizei <500m

**Verkehr**

Bus <500m  
Straßenbahn <500m  
Autobahnanschluss <4.500m  
Bahnhof <1.000m  
Flughafen <9.000m

Angaben Entfernung Luftlinie / Quelle: OpenStreetMap