

CAMPO REAL FERIENHAUS: Charmantes Mobilheim für Ihr Grundstück



Objektnummer: 3290

Eine Immobilie von CAMPO REAL Immobilien Wiedermayer GmbH

Zahlen, Daten, Fakten

Art:	Haus - Ferienhaus
Land:	Österreich
PLZ/Ort:	3430 Tulln an der Donau
Baujahr:	2025
Wohnfläche:	24,00 m ²
Kaufpreis:	36.980,00 €
Infos zu Preis:	

alle Preise zzgl.Frachtkosten

Provisionsangabe:

1.744,20 € inkl. 20% USt.

Ihr Ansprechpartner

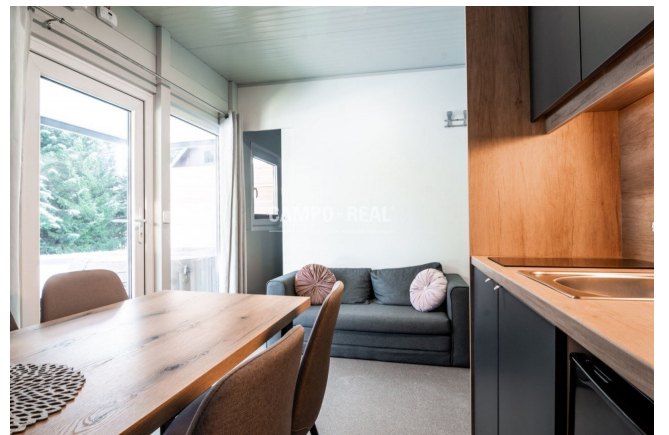
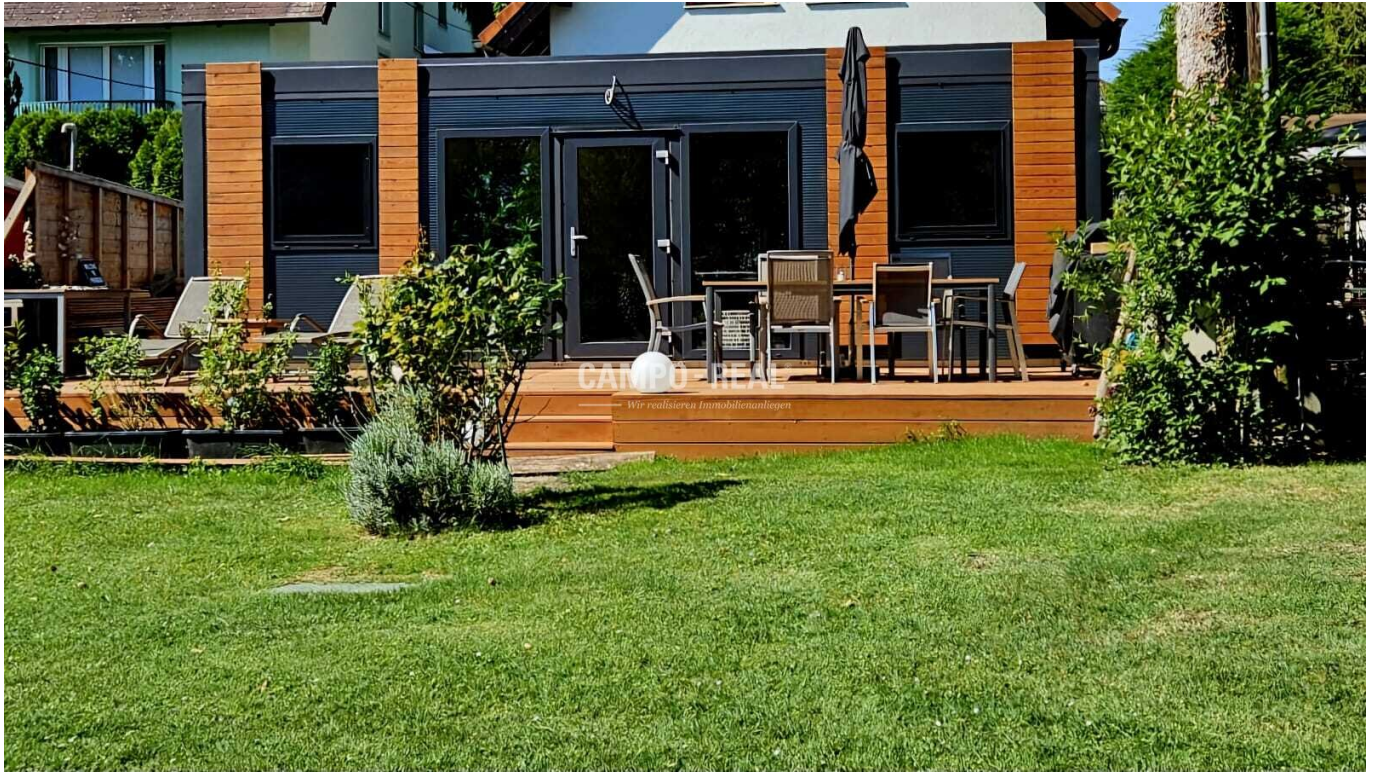


Iris Wiedermayer

CAMPO REAL Immobilien Wiedermayer GmbH
Mühlgasse 18
3443 Elsbach

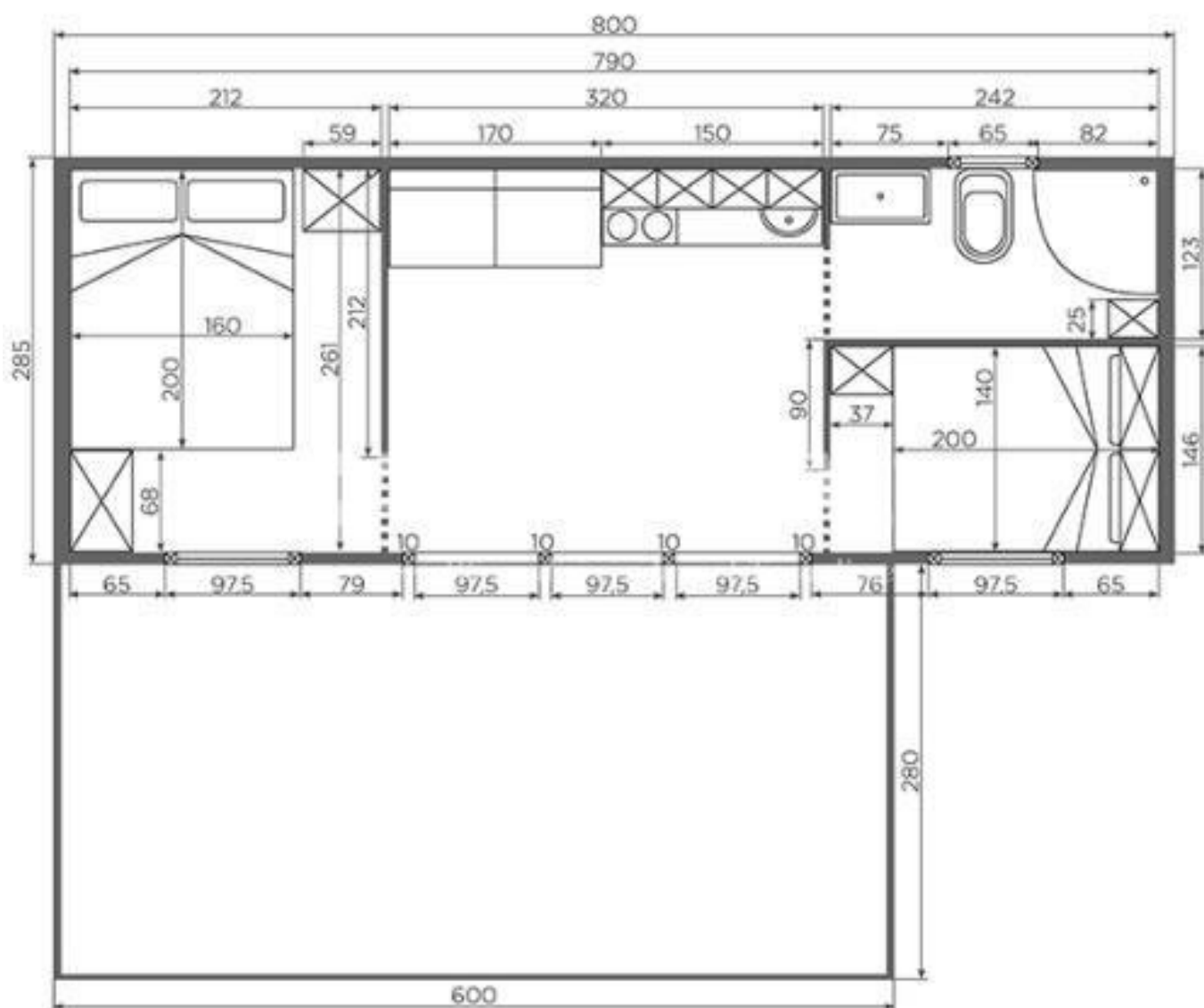
T +43 676 406 95 90
H +43(0) 676 406 95 90
F 2271/260 60-12

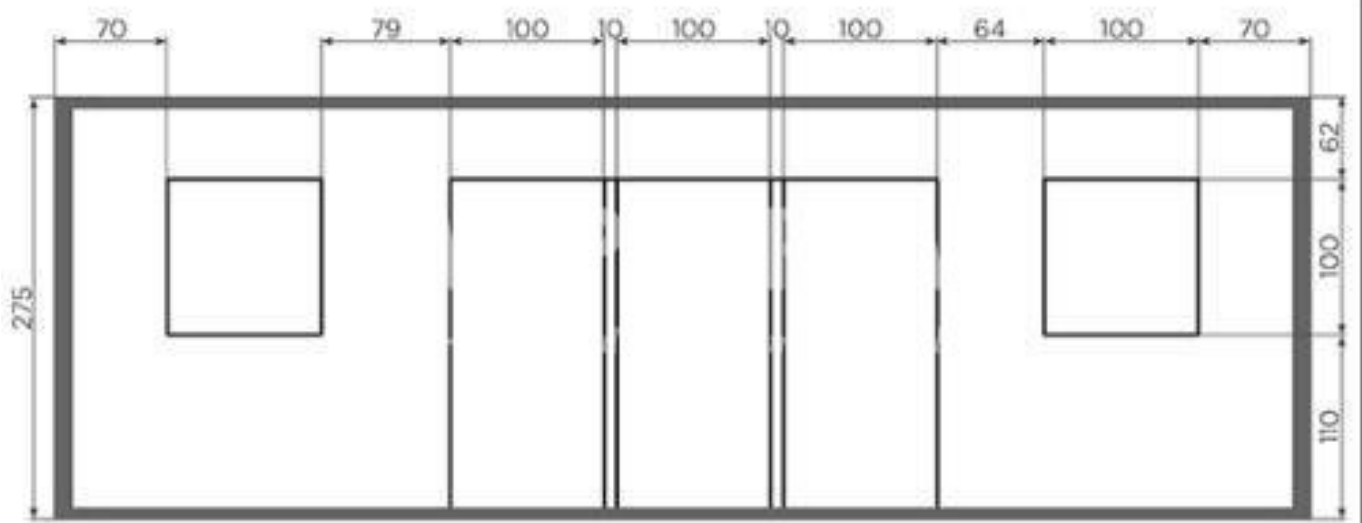
Gerne stehe ich Ihnen für weitere Informationen oder einen Besichtigungstermin zur

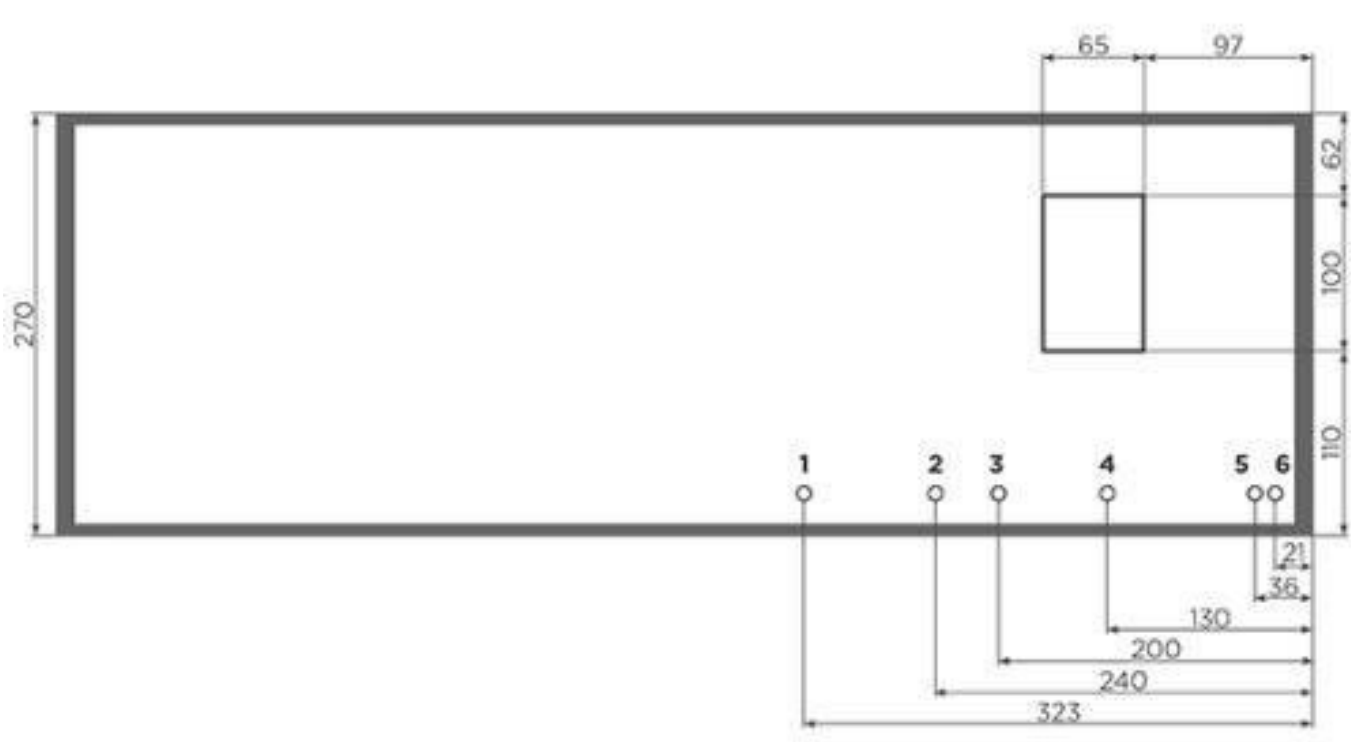












Objektbeschreibung

Für Ihr Grundstück das passende Mobilheim!

Diese charmanten, möblierten Ferienhäuser bieten Ihnen genug Platz für 2, 4 oder 6 Personen und sind eine perfekte Kombination aus Gemütlichkeit und Funktionalität.

Planen Sie Ihr persönliches Mobilheim, bestellen Sie es noch heute und genießen Sie bereits die ersten Sonnentage in Ihrem neuen Refugium:

Größe: 3 m x 8 m (Außenmaß), neu: 4 m x 8 m (Außenmaß)

Höhe: 2,7 m (Außenmaß)

Farbe: außen Anthrazit oder Weiß

Bauseits Heizung: E-Infrarot/Klimaanlage

Sanitär (Rückwand): -Strom – Wasser – Abflüsse

Lieferzeit: 4-8 Wochen

Preisliste:

3 m x 8 m: € **36.980,00.**–inkl. 20% MwSt. zzgl. Frachtkosten

Preis bis auf Widerruf

4 m x 8 m: € **46.460,00.**–inkl. 20% MwSt. zzgl. Frachtkosten

Preis bis auf Widerruf

Terrasse 3 x 6 Meter oder 3 x 8 Meter - Preise auf Anfrage

Im Preis inkludiert:

Mittel Raum: Küche mit Induktion-Kochplatte, Kühlschrank, Boiler, Sofa, ...

Badezimmer: Waschbecken mit Regal, Duschkabine

Schlafzimmer 1 & 2: Latoflex-Betten, Matratze, Kleiderschrank, Regale, ...

Ausstattung:

Für die Fassade stehen verschiedene Farbkombinationen und Materialtypen zur Verfügung, die nicht nur der Dekoration dienen, sondern auch als mehrschichtiger Sichtschutz die Fassade vor äußeren Einflüssen schützen. Der Vorteil dieser Mobilheime ist, dass der Grundriss des Hauses und die Größe der Innenräume nach Ihren Bedürfnissen verändert werden können. Es wird auch eine große Auswahl an Accessoires und eine breite Palette an Farben und Textilien angeboten.

Passive Bauweise, große Glasflächen, maximale Details im Außen- und Innenbereich,.

Das sollten Sie wissen: Sie spielen mit dem Gedanken, sich ein Ferienhaus zuzulegen? Dann sollten Sie sich vorab unbedingt mit dem Thema **Tiny House-Baugenehmigung** beschäftigen, damit auch rechtlich alles seine Ordnung hat.

Fordern Sie die Checkliste "Baugenehmigung für Tiny House" bei uns an.

P.S. die vorliegenden Fotos sind Referenzobjekte!

Der Vermittler ist als Doppelmakler tätig.

Infrastruktur / Entfernungen

Gesundheit

Arzt <500m

Apotheke <500m

Klinik <6.500m

Krankenhaus <1.500m

Kinder & Schulen

Schule <500m

Kindergarten <500m

Universität <1.500m

Höhere Schule <1.500m

Nahversorgung

Supermarkt <500m

Bäckerei <500m

Einkaufszentrum <1.000m

Sonstige

Bank <500m

Geldautomat <1.000m

Post <500m

Polizei <1.000m

Verkehr

Bus <500m

Bahnhof <1.000m

Autobahnanschluss <3.500m

Flughafen <4.500m

Angaben Entfernung Luftlinie / Quelle: OpenStreetMap