

DEIN ZUHAUSE in Unterach am Attersee: Neuwertige Terrassenwohnung in ruhiger Lage



Objektnummer: 7732/173

Eine Immobilie von Dein Zuhause GmbH

Zahlen, Daten, Fakten

Art:	Wohnung
Land:	Österreich
PLZ/Ort:	4866 Unterach am Attersee
Baujahr:	2020
Zustand:	Neuwertig
Alter:	Neubau
Wohnfläche:	57,00 m ²
Zimmer:	2
Bäder:	1
WC:	1
Terrassen:	1
Stellplätze:	1
Garten:	16,66 m ²
Heizwärmebedarf:	A+ 29,80 kWh / m ² * a
Gesamtenergieeffizienzfaktor:	B 0,66
Kaufpreis:	294.000,00 €
Betriebskosten:	250,00 €
Provisionsangabe:	

3% des Kaufpreises zzgl. 20% USt.

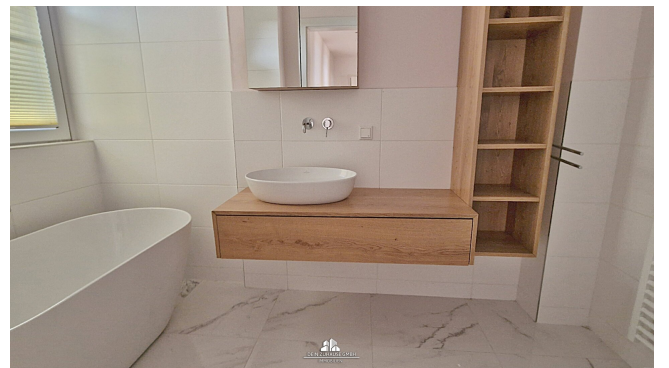
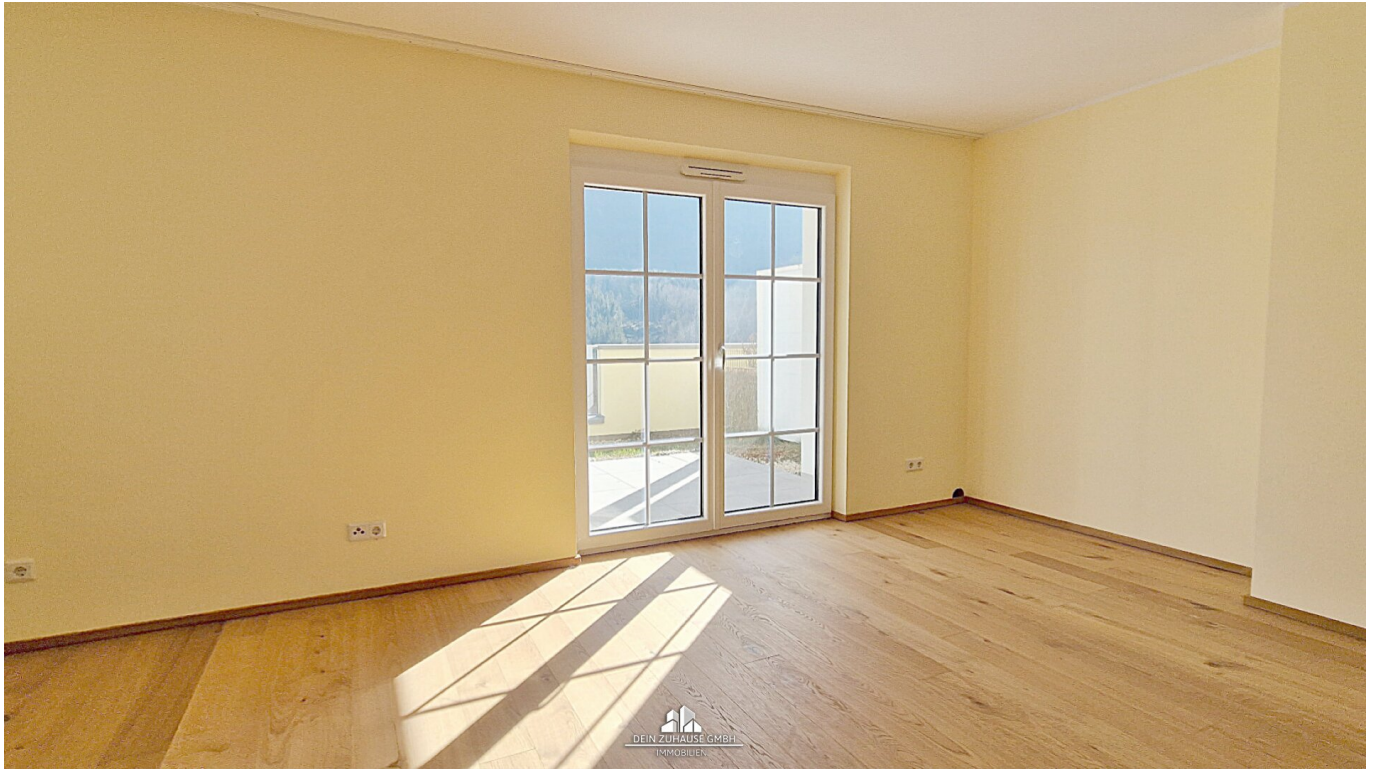
Ihr Ansprechpartner



Ing. Andreas Leithenmayr

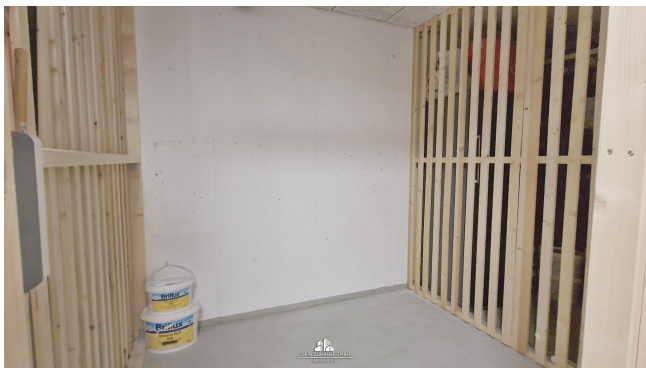
Dein Zuhause GmbH
Agerstraße 7







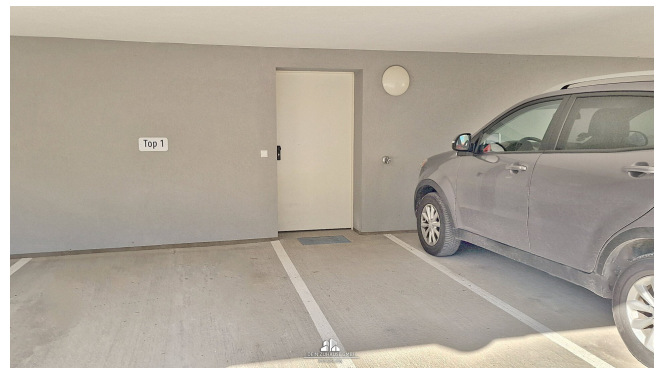
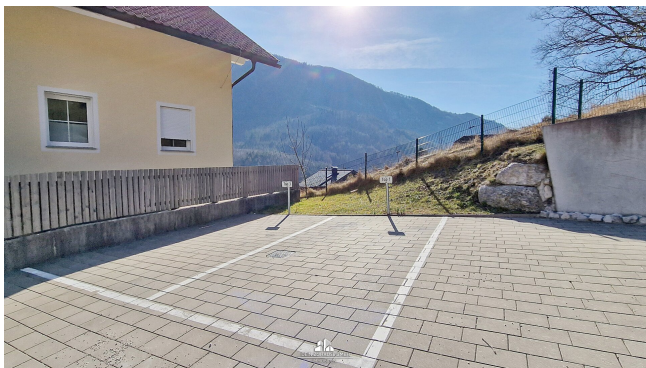
DEIN ZUHAUSE GMBH
IMMOBILIEN



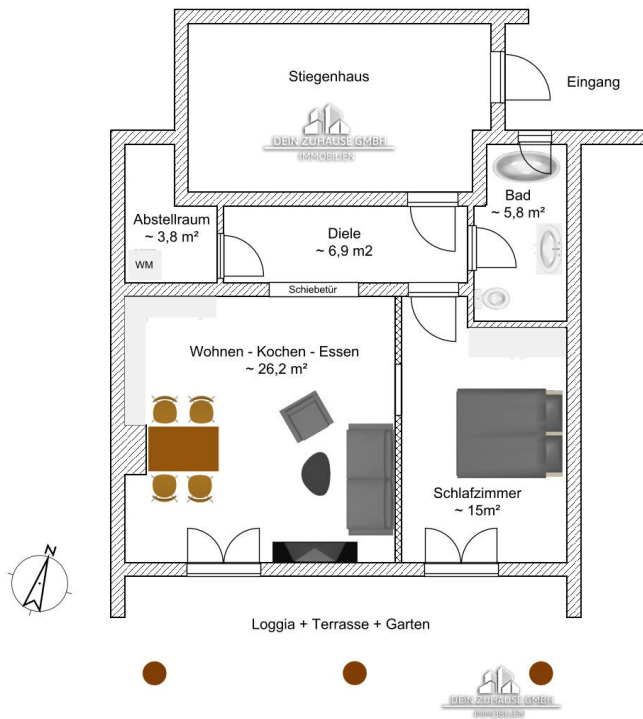
DEIN ZUHAUSE GMBH
IMMOBILIEN



DEIN ZUHAUSE GMBH
IMMOBILIEN







TOP 2 / ~57m²
Alle Angaben ohne Gewähr!

Objektbeschreibung

Willkommen in Ihrem neuen Zuhause – einer charmanten, modernen Gartenwohnung in der malerischen Gemeinde Unterach am Attersee. Diese neuwertige Immobilie bietet Ihnen nicht nur ein komfortables Wohnerlebnis, sondern auch die perfekte Kombination aus Naturnähe und modernen Annehmlichkeiten.

Auf einer Fläche von 57 m² präsentiert sich diese Wohnung als wahres Schmuckstück für Singles oder Paare mit folgender Raumaufteilung:

- Heller, lichtdurchfluteter Wohnbereich mit Küche, Wohnzimmer und Schlafzimmer (auch teilbar)
- Badezimmer mit Wanne und WC
- Abstellraum mit Waschmaschinenanschluss
- Flur für zentralen Zugang in die Räume

Die großen Fenster sorgen nicht nur für eine angenehme Belichtung, sondern gewähren Ihnen auch einen direkten Zugang zu Ihrem eigenen kleinen Paradies im Freien, wo Sie die frische Luft und die idyllische Umgebung in vollen Zügen genießen können. An warmen Sommertagen im eigenen Garten entspannen, ein Buch lesen oder mit Freunden grillen – hier wird das Leben zur wahren Freude.

Durch die moderne Bauweise und hervorragende Dämmung sind die Betriebskosten sehr moderat. Durch die Möglichkeit eines Anschlusses eines Kaminofens im Wohnbereich ließen sich diese weiter senken und in den Wintermonaten eine heimelige Atmosphäre zusätzlich im Innenbereich schaffen.

Ein fix zugeordneter Stellplatz befindet sich vor der Eingangstür. Im Keller gibt es ein eigenes Abteil, einen Fahrradraum und eine Waschküche.

Auf Wunsch kann ein zusätzlicher Carportplatz erworben werden.

In wenigen Minuten sind Sie mit dem Fahrrad am Attersee oder Mondsee oder mit dem Auto am Wolfgangsee - mit allen sportlichen und naturnahen Möglichkeiten im Salzkammergut.

Ergreifen Sie die Chance, in dieser einzigartigen Gartenwohnung in Unterach am Attersee zu wohnen - hier erwartet Sie nicht nur ein neues Zuhause, sondern auch ein Lebensstil voller Möglichkeiten in einer der attraktivsten Regionen Oberösterreichs. Wir freuen uns auf Ihre Anfrage!

Der Vermittler ist als Doppelmakler tätig.

Infrastruktur / Entfernungen

Gesundheit

Arzt <1.500m

Apotheke <8.000m

Kinder & Schulen

Schule <2.000m

Kindergarten <2.000m

Nahversorgung

Supermarkt <2.000m

Bäckerei <2.000m

Sonstige

Bank <2.000m

Geldautomat <2.000m

Post <2.000m

Polizei <2.000m

Verkehr

Bus <500m

Autobahnanschluss <5.500m

Bahnhof <1.000m

Angaben Entfernung Luftlinie / Quelle: OpenStreetMap