

Traumhaus in Ziegel-Massivbauweise mit hochwertiger Ausstattung



Objektnummer: 2858

Eine Immobilie von IWS Immobilienwelt Schellerer

Zahlen, Daten, Fakten

Art:	Haus
Land:	Österreich
PLZ/Ort:	4731 Prambachkirchen
Baujahr:	2025
Zustand:	Erstbezug
Alter:	Neubau
Wohnfläche:	120,00 m ²
Zimmer:	5
Bäder:	1
WC:	2
Terrassen:	1
Heizwärmebedarf:	B 39,00 kWh / m ² * a
Gesamtenergieeffizienzfaktor:	0,47
Kaufpreis:	387.000,00 €
Provisionsangabe:	

Provision bezahlt der Abgeber.

Ihr Ansprechpartner

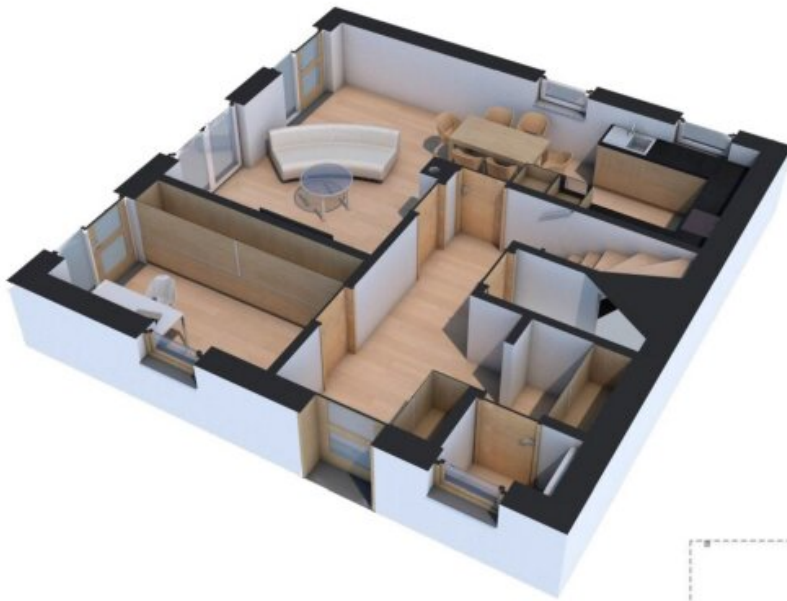


Jürgen Fattinger

IWS Immobilienwelt Schellerer
Roßmarkt 31
4710 Grieskirchen

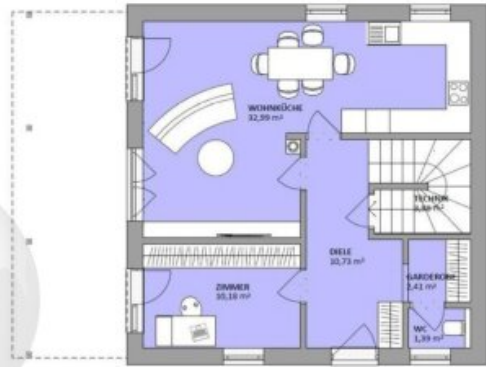
T 0664-4575413





Haus Donauthal

Grundriss Erdgeschoß



Grundriss Obergeschoß



Objektbeschreibung

120 m² Haus Donauthal

Traumhaus in Massivbauweise – Ihr neues Zuhause wartet auf Sie!

Willkommen in Ihrem zukünftigen Traumhaus ! Diese exklusive Immobilie wird in hochwertiger Ziegel-Massivbauweise vom erfahrenen Baumeister errichtet und bietet Ihnen nicht nur ein Zuhause, sondern ein Lebensgefühl.

Dank der Zusammenarbeit mit regionalen, renommierten Firmen und der Verwendung von erstklassigen Baustoffen garantieren wir Ihnen höchste Qualität und Langlebigkeit. Jedes Detail wird mit Sorgfalt und Liebe zum Handwerk umgesetzt, sodass Sie sich in Ihrem neuen Zuhause rundum wohlfühlen können.

Ein weiterer Vorteil: Der Bau erfolgt zum Fixpreis! So haben Sie die volle Kostenkontrolle und können sich entspannt auf den Einzug freuen, ohne böse Überraschungen.

Lassen Sie sich diese einmalige Gelegenheit nicht entgehen! Vereinbaren Sie noch heute einen kostenlosen Beratungstermin und überzeugen Sie sich selbst von der Qualität und dem Charme dieser Immobilie. Ihr neues Zuhause wartet auf Sie !

Ansprechpartner:

Jürgen Fattinger

0664 45 75 413

Highlights:

- Abwicklung vom Anfang bis zum Schluss
- Fixpreisgarantie - ideal für Finanzierung
- Keine versteckten Kosten
- Hochwertig gebaut vom renommierten Baumeister und qualitativen regionalen konzessionierten Meisterbetrieben
- Einreichplanung und Behördenabstimmung durch Architekturbüro
- Laufende Baukontrolle mit Qualitätssicherung
- Unkomplizierter Bauablauf ohne unnötigen Stress

Erdgeschoß:

- eine Diele
- eine Garderobe
- ein Schlafzimmer/ Büro
- eine Küche mit Wohn- und Essbereich
- ein WC
- einen Technikraum

Obergeschoß:

- ein Schlafzimmer
- zwei Kinderzimmer
- ein Bad mit Badewanne und Dusche
- ein separates WC

MEHR LEISTUNGEN INKLUSIVE

- Klima Außenwand ÖKO-Massiv 48 cm (U-Wert = 0,13 W/m²K)
- Niedrigenergiehaus im Standard
- Hochwertiger Aufbau der Wände ausdrücklich nur mit Markenbaustoffe CE geprüft
- Jede individuelle Planung ist möglich
- Auf Wunsch auch mit Keller
- Hochwertige 3-fach verglaste Fenster (0,5 W/m²k) der Fa. Josko®
- Holz-Alu Haustüre Fa. Josko®
- Komplette Heizungsanlage als Luft-Wasser-Wärmepumpe mit Hygiene Warmwasserspeicher und Fußbodenheizung, Fa. M-TEC® (mit Kühlvorbereitung)
- Witterungsgeführte Regelstation mit Fernbedienung
- Komplette Marken- Sanitärausstattung inklusive Badewanne, WC, Waschtisch, und Mischarmaturen
- geräumige Badewanne mit Duschfunktion
- Hochwertige Elektro-Ausstattung
- Inklusive einzügiger Kamin mit Kaminkopfverkleidung in Alu
- Hochwertige Bodenbeläge , Wand- und Bodenfliesen
- Hochwertige Innentüren mit Zarge und Türdrücker

Exklusiv bieten wir Ihnen zum Traumhaus das passende Grundstück sowie die perfekte Finanzierungsmöglichkeit an.

Jetzt Anfrage senden und persönlichen Bauberatungstermin sichern.