

Sie suchen eine oder mehrere Wohnungen um Ihr Geld sinnvoll zu investieren? Bereits vermietet oder leer, Sie haben die Wahl!



Objektnummer: 1286895

Eine Immobilie von Power Immobilien Gypser e.U.

Zahlen, Daten, Fakten

| | |
|--------------------------------------|--------------------------------|
| Art: | Wohnung |
| Land: | Österreich |
| PLZ/Ort: | 5230 Mattighofen |
| Alter: | Neubau |
| Stellplätze: | 1 |
| Heizwärmebedarf: | 27,00 kWh / m ² * a |
| Gesamtenergieeffizienzfaktor: | 0,71 |
| Provisionsangabe: | |

2% des Kaufpreises zzgl. 20% USt.

Ihr Ansprechpartner



Anita Lengauer

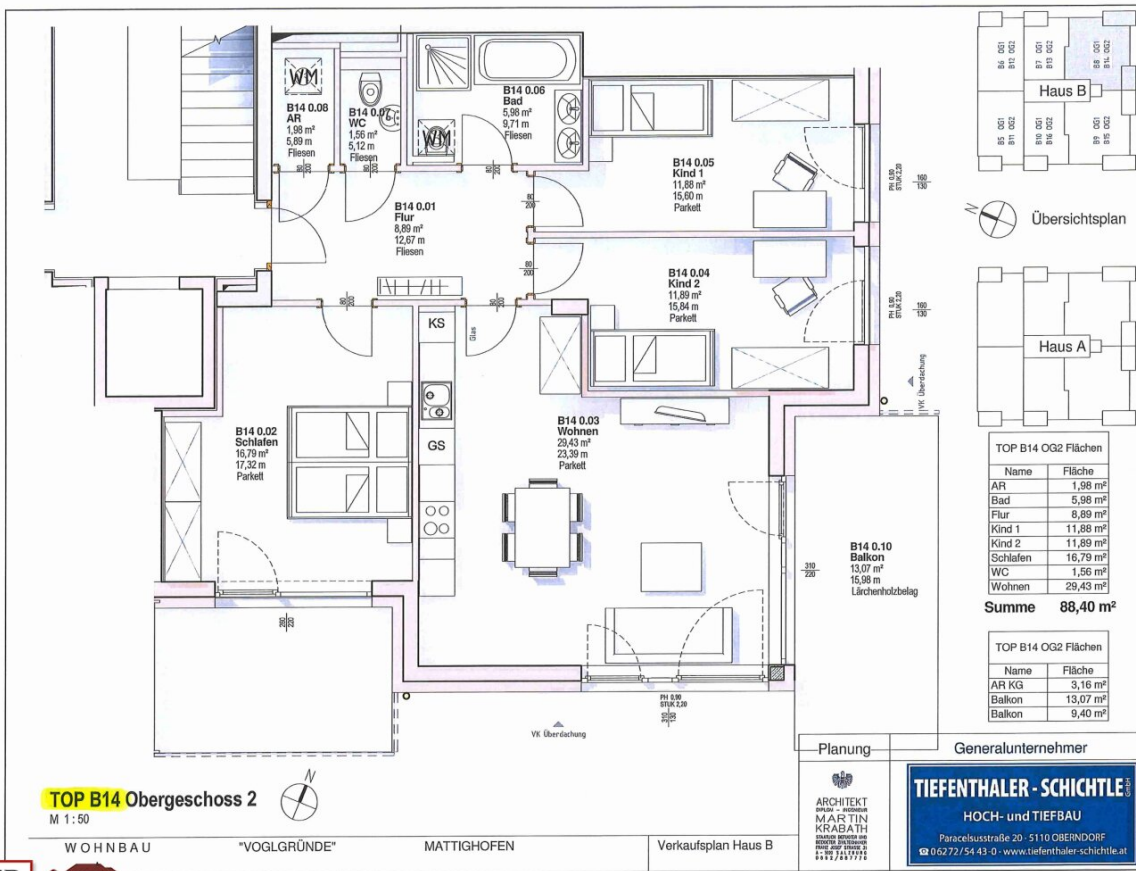
Power Immobilien Gypser e.U.
Höllersberg 29
5222 Munderfing

T +43 7742 61155
H +43 664 888 69 810

Gerne stehe ich Ihnen für weitere Informationen oder einen Besichtigungstermin zur Verfügung.







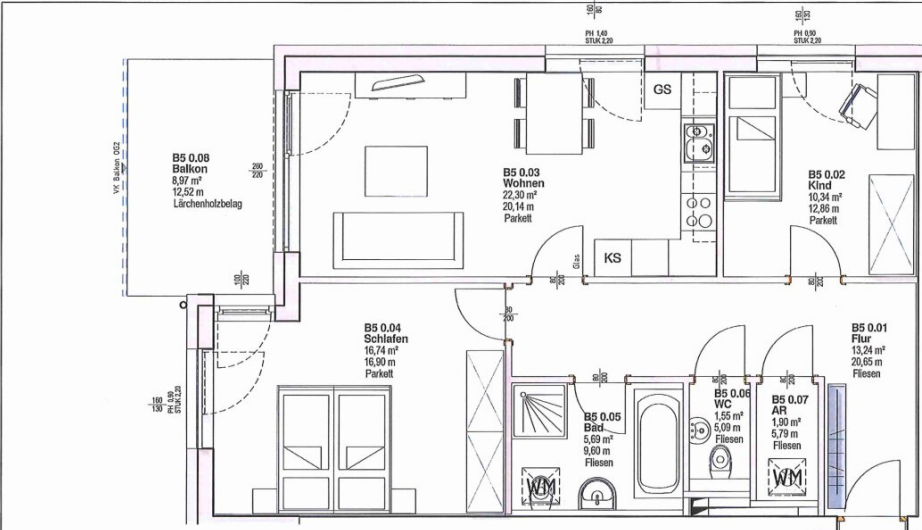
POWER
Immobilien Gypser e.U.

Planung

ARCHITEKT
BRUNNEN
MARTIN
KRABATH
SCHNIGGSTRASSE 10
1040 WIEN
T: 01 477 11 77 0
F: 01 477 11 77 10

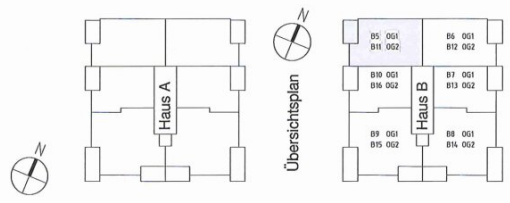
Generalunternehmer

TIEFENTHALER - SCHICHTLE
HOCH- und TIEFBAU
Paracelsusstraße 20 · 5110 OBERNDORF
☎ 06272/5443-0 · www.tiefenthaler-schichtle.at



| TOP B5 OG1 Flächen | |
|--------------------|----------------------------|
| Name | Fläche |
| AR | 1,90 m ² |
| Bad | 5,69 m ² |
| Flur | 13,24 m ² |
| Kind | 10,34 m ² |
| Schlafen | 16,74 m ² |
| WC | 1,55 m ² |
| Wohnen | 22,30 m ² |
| Summe | 71,76 m² |

| TOP B5 OG1 Flächen | |
|--------------------|---------------------|
| Name | Fläche |
| AR KG | 3,47 m ² |
| Balkon | 8,97 m ² |

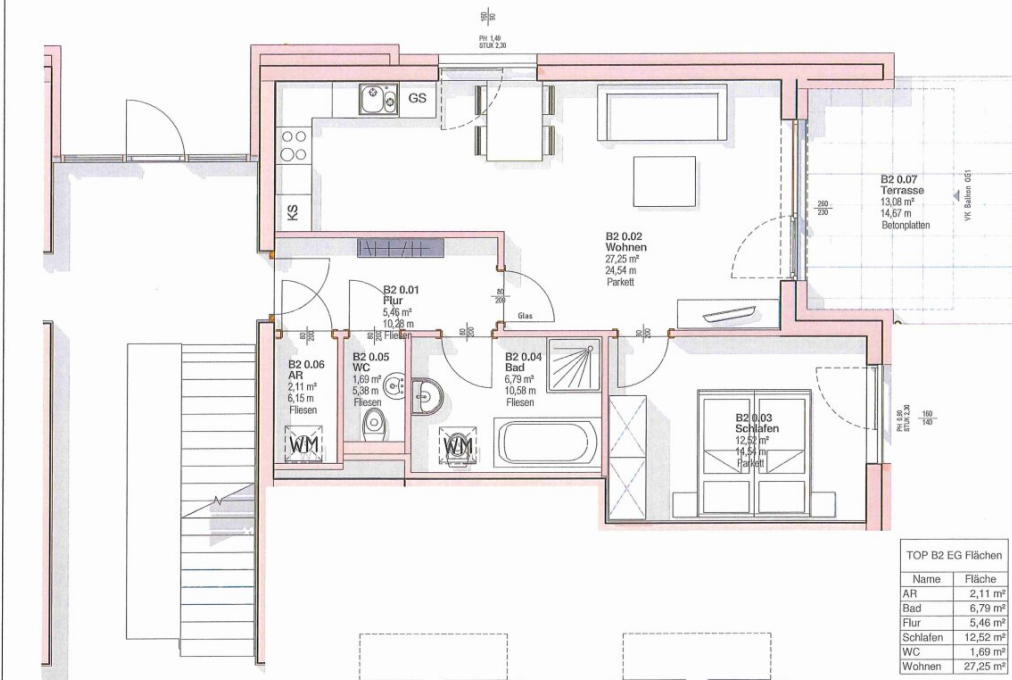


TOP B5 Obergeschoss 1
M 1:50

WOHNBAU "VOGLGRÜNDE" MATTIGHOFEN Verkaufsplan Haus B

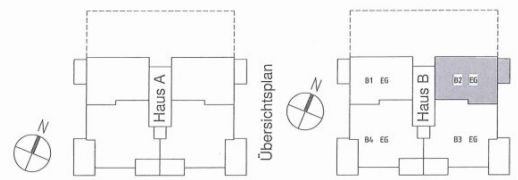
| | |
|---|---|
| Planung | Generalunternehmer |
| ARCHITEKT dipl.-ing. MARTIN KRABATH BRUNNENSTRASSE 1 A-1020 WIEN VI +43 (0)1 4777777 | TIEFENTHALER - SCHICHTLE HOCH- und TIEFBAU Paracelsusstraße 20 · 5110 OBERNDORF ☎ 06272/54 43 · 🌐 www.tiefenthaler-schichtle.at |

POWER
Immobilien Gypser e.U.



| Name | Fläche |
|--------------|-----------------|
| AR | 2,11 m² |
| Bad | 6,79 m² |
| Flur | 5,46 m² |
| Schlafen | 12,52 m² |
| WC | 1,69 m² |
| Wohnen | 27,25 m² |
| Summe | 55,82 m² |

| Name | Fläche |
|----------|----------|
| AR KG | 2,45 m² |
| Garten | 47,05 m² |
| Terrasse | 13,08 m² |



TOP B2 Erdgeschoss
M 1:50

| | |
|--|---|
| Planung | Generalunternehmer |
|  ARCHITEKT Martin Krabatnik Paracelsusstraße 20 · 5110 OBERNDORF 06272/5443-0 · www.tiefenthaler-schichtle.at |  TIEFENTHALER - SCHICHTLE HOCH- und TIEFBAU Paracelsusstraße 20 · 5110 OBERNDORF 06272/5443-0 · www.tiefenthaler-schichtle.at |

POWER

 Immobilien Gypser e.U.

WOHNBAU "VOGLGRÜNDE" MATTIGHOFEN Verkaufspln Haus B

Objektbeschreibung

Sie suchen Anlageobjekte?

Wir bieten Ihnen die perfekte Auswahl!

Wohnungen mit ca. 55 m² / 72 m² / 89 m² mit Garten oder Balkon, bereits gut vermietet oder Sie wählen Ihren Mieter selbst.

-neuwertiger Wohnblock Baujahr 2017 in einer der beliebtesten Lagen von Mattighofen

- ansprechende Wohnungen, hoher Wohnkomfort, beliebte & gefragte Lage

- lichtdurchflutet, funkferngesteuerte Raffstore, stilvolles Ambiente

- Highlights extra große Balkone

- Fußbodenheizung, Parkettboden, eleganten Fliesen, hochwertigen Materialien, zeitlose Eleganz

- großzügige EWE-Einbauküche, offener Wohnbereich

- ein Carport, 1 Stellplatz pro Wohnung

- geräumige Kellerabteile, Fahrradraum, Waschraum

Die Infrastruktur in Mattighofen lässt keine Wünsche offen. **In unmittelbarer Nähe finden Sie alles, was Sie für den täglichen Bedarf benötigen.**

Arztpraxen, Apotheken, Schulen und Kindergärten sind bequem zu erreichen. Supermärkte liegen nur einen kurzen Fußweg entfernt. Ein Einkaufszentrum rundet das Angebot ab und bietet Ihnen eine Vielzahl an Einkaufsmöglichkeiten.

Die **Verkehrsanbindung ist hervorragend**. Ob mit dem Bus oder dem Zug – Sie erreichen die umliegenden Städte und Gemeinden schnell und unkompliziert, **perfekt für Pendler**.

Gerne erhalten Sie von mir auf Anfrage, Auskunft zu den bereits gut vermietet Wohnungen!

Noch nichts gefunden? Wir informieren Sie über geeignete Immobilienangebote noch vor allen anderen.

Legen Sie jetzt Ihren individuellen Suchagenten unter folgendem Link an. Wir schicken Ihnen passende Immobilien exklusiv vorab zu.

[Suchagent anlegen](https://power-immobilien-gypser.service.immo/registrieren/de) - <https://power-immobilien-gypser.service.immo/registrieren/de>

Infrastruktur / Entfernungen

Gesundheit

Arzt <500m

Apotheke <500m

Kinder & Schulen

Schule <1.000m

Kindergarten <500m

Nahversorgung

Supermarkt <500m

Bäckerei <1.000m

Einkaufszentrum <1.000m

Sonstige

Bank <1.000m

Geldautomat <1.000m

Post <1.500m

Polizei <1.000m

Verkehr

Bus <1.000m

Bahnhof <1.000m

Angaben Entfernung Luftlinie / Quelle: OpenStreetMap