

TIEFGARAGENSTELLPLATZ IN DER NÄHE LÄNGENFELGASSE U4/U6



Objektnummer: 4563

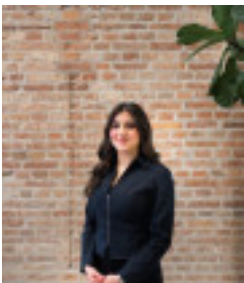
Eine Immobilie von Neutor Real GmbH

Zahlen, Daten, Fakten

Adresse	Schönbrunner Straße
Land:	Österreich
PLZ/Ort:	1120 Wien
Zustand:	Gepflegt
Stellplätze:	2
Gesamtmiete	120,00 €
Kaltmiete (netto)	77,78 €
Kaltmiete	100,00 €
Betriebskosten:	22,22 €
USt.:	20,00 €
Provisionsangabe:	

3 Bruttomonatsmieten zzgl. 20% USt.

Ihr Ansprechpartner

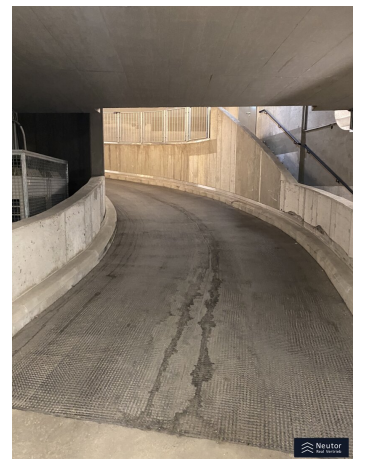
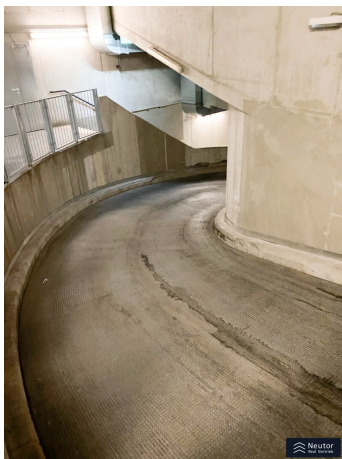


Esin Kandemir

Neutor Real GmbH
Neutorgasse 13 GL
1010 Wien

T +4315323730
H 06643437845

Gerne stehe ich Ihnen für weitere Informationen oder einen Besichtigungstermin zur Verfügung.





Objektbeschreibung

Zur Vermietung gelangt ein erstklassiger Tiefgaragenstellplatz in der Schönbrunner Straße nahe Längenfeldgasse U4/U6.

- Gesamtmiete: € 120,- (inkl. BK und 20% USt.)
- Vergebührung ca. € 72,-
- Kautions: 3 BMM
- Provision: 3 BMM
- Stellplätze: Nr. 1 & Nr. 3

Lage + Infrastruktur:

Direkt bei der U4/U6 Station Längenfeldgasse gelegen, werden Sie die exzellente Anbindung an das öffentliche Verkehrsnetz nicht mehr missen wollen. In nur wenigen Minuten zum Karlsplatz oder zum AKH, von hier gelangen Sie im Handumdrehen an die verschiedensten Orte. Ein weiteres Highlight sind die Nahversorger im eigenen Haus in den Erdgeschossflächen wie z.B. BILLA, dm, Apotheke "Zum heiligen Joseph", Bankautomat, sowie zahlreiche Restaurants in der Umgebung.

Wir dürfen gem. § 5 Maklergesetz darauf hinweisen, dass wir als Doppelmakler tätig sind und ein wirtschaftliches/familiäres Naheverhältnis zu unseren Auftraggebern besteht. Das wirtschaftliche Naheverhältnis ergibt sich aus regelmäßiger geschäftlicher Verbindung. Irrtum vorbehalten.

Infrastruktur / Entfernungen

Gesundheit

Arzt <250m

Apotheke <250m
Klinik <500m
Krankenhaus <1.250m

Kinder & Schulen

Schule <250m
Kindergarten <250m
Universität <250m
Höhere Schule <750m

Nahversorgung

Supermarkt <250m
Bäckerei <250m
Einkaufszentrum <750m

Sonstige

Geldautomat <750m
Bank <750m
Post <500m
Polizei <250m

Verkehr

Bus <250m
U-Bahn <250m
Straßenbahn <750m
Bahnhof <250m
Autobahnanschluss <3.500m

Angaben Entfernung Luftlinie / Quelle: OpenStreetMap