

Nur ein Nachbar !! Haus mit Nebengebäude zu mieten!



Objektnummer: 1286892

Eine Immobilie von Power Immobilien Gypser e.U.

Zahlen, Daten, Fakten

Art:	Haus
Land:	Österreich
PLZ/Ort:	5134 Schwand im Innkreis
Nutzfläche:	240,00 m ²
Gesamtmiete	1.540,00 €
Kaltmiete (netto)	1.400,00 €
Kaltmiete	1.400,00 €
USt.:	140,00 €
Provisionsangabe:	

Gemäß Erstauftraggeberprinzip bezahlt der Abgeber die Provision.

Ihr Ansprechpartner



Sylvia Gypser

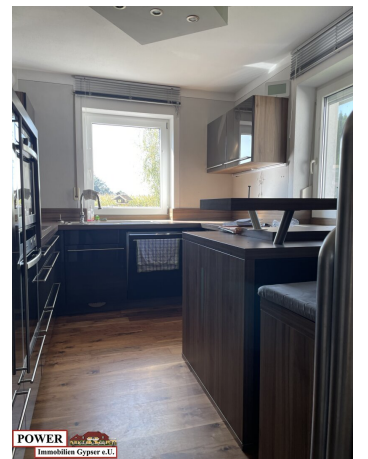
Power Immobilien Gypser e.U.
Höllersberg 29
5222 Munderfing

T +43 7742 61155
H +43 664 31 31 066

Gerne stehe ich Ihnen für weitere Informationen oder einen Besichtigungstermin zur Verfügung.















Objektbeschreibung

Diese großzügige Liegenschaft mit nur einem Nachbar sucht einen Mieter und bietet Ihnen **viele Varianten der Verwendungsmöglichkeit.**

Das **Haupthaus umfasst ca. 180 m²** und unterteilt sich wie folgt:

Erdgeschoß Eingang, Stiegenhaus, Diele, Badezimmer, Büro, Vorraum/Waschraum, ein weiterer großer Raum und ein Abstellraum mit Ausgang zur Garage.

1.OG Stiegenhaus, WC, Wohnzimmer mit anschließender großer Terrasse.

Küche (möbliert), Esszimmer, Diele mit Ausgang auf die großzügige Terrasse mit Abgang in den schönen Gartenbereich, zwei Kinderzimmer und

ein Schlafzimmer mit begehbaren Kleiderschrank.

Großzügiges **Grundstück**

Im Außenbereich finden Sie **zwei große Garagen und zwei Stellplätze mit Überdachung**, außerdem befindet sich im hinteren Bereich des Gartens

(welchen man separat über eine Zufahrt erreichen kann) **eine weitere "Garage" / Scheune.**

Ein **Gartenhaus und der liebevoll angelegte Garten mit Pool** rundet das Gesamtbild der Liegenschaft ab.

Sehr geringe Betriebskosten !!!! Bezug nach Vereinbarung !!!

Verschaffen Sie sich selbst einen Eindruck und vereinbaren Sie einen Besichtigungstermin!

Noch nichts gefunden? Wir informieren Sie über geeignete Immobilienangebote noch vor allen anderen.

Legen Sie jetzt Ihren individuellen Suchagenten unter folgendem Link an. Wir schicken Ihnen passende Immobilien exklusiv vorab zu.

[Suchagent anlegen](https://power-immobilien-gypser.service.immo/registrieren/de) - <https://power-immobilien-gypser.service.immo/registrieren/de>

Hinweis gemäß Energieausweisvorlagegesetz: Ein Energieausweis wurde vom Eigentümer bzw. Verkäufer, nach unserer Aufklärung über die generell geltende Vorlagepflicht, sowie

Aufforderung zu seiner Erstellung noch nicht vorgelegt. Daher gilt zumindest eine dem Alter und der Art des Gebäudes entsprechende Gesamtenergieeffizienz als vereinbart. Wir übernehmen keinerlei Gewähr oder Haftung für die tatsächliche Energieeffizienz der angebotenen Immobilie.

Der Immobilienmakler erklärt, dass er – entgegen dem in der Immobilienwirtschaft üblichen Geschäftsgebrauch des Doppelmaklers – einseitig nur für den Vermieter tätig ist.

Infrastruktur / Entfernungen

Gesundheit

Arzt <1.000m
Apotheke <9.500m
Klinik <9.000m
Krankenhaus <6.500m

Kinder & Schulen

Schule <6.500m
Kindergarten <6.500m
Höhere Schule <9.500m

Nahversorgung

Supermarkt <6.500m
Bäckerei <6.500m
Einkaufszentrum <10.000m

Sonstige

Bank <6.500m
Geldautomat <6.500m
Polizei <9.000m
Post <7.500m

Verkehr

Bus <1.000m
Flughafen <7.000m
Bahnhof <9.500m

Angaben Entfernung Luftlinie / Quelle: OpenStreetMap