

**Gemütliche 3-Zimmer-Wohnung in Retz – Ihr neues
Zuhause auf 72 m²!**



Objektnummer: 7398/1206

Eine Immobilie von Hösch Immobilien GmbH

Zahlen, Daten, Fakten

Art:	Wohnung - Etage
Land:	Österreich
PLZ/Ort:	2070 Retz
Baujahr:	1963
Zustand:	Gepflegt
Alter:	Neubau
Wohnfläche:	72,00 m ²
Nutzfläche:	72,00 m ²
Zimmer:	3
Bäder:	1
WC:	1
Heizwärmebedarf:	F 225,60 kWh / m ² * a
Gesamtenergieeffizienzfaktor:	E 2,67
Gesamtmiete	676,37 €
Kaltmiete (netto)	506,88 €
Kaltmiete	614,88 €
Betriebskosten:	108,00 €
USt.:	61,49 €
Provisionsangabe:	

Gemäß Erstauftraggeberprinzip bezahlt der Abgeber die Provision.

Ihr Ansprechpartner



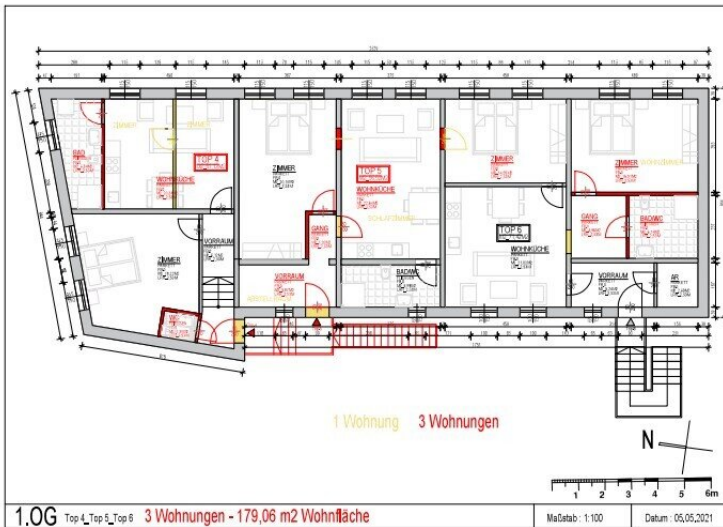
Cheyenne Dalsasso

Hösch Immobilien GmbH









1.OG Top 4_Top 5_Top 6 3 Wohnungen - 179,06 m² Wohnfläche Maßstab: 1:100 Datum: 05.05.2021

Berechnung PKW-Pflichtstellplätze [ALT]
 3 Wohneinheiten
 je Wohneinheit 1,5 PKW-Stellplätze
 3x1,5 = 4,5, erforderlich 5 PKW-Stellplätze
 1 Ordnung mit 50,36 m² Raumfläche
 je 30m² 1,5 PKW-Stellplätze
 50,36/30 = 1,5 > 2
 Topf 7 PKW-Stellplätze erforderlich

Berechnung PKW-Pflichtstellplätze
 6 Wohneinheiten
 je Wohneinheit 1,5 PKW-Stellplätze
 6x1,5 = 9, erforderlich 9 PKW-Stellplätze
 Total 9 PKW-Stellplätze erforderlich

Einreichplan WOHNHAUS

FLADNITZERSTRASSE 7
A-2070 RETZ

PLAN-DATUM: 16.06.2021 PLAN-PARIE: A | B | C | D | E | F PLAN-NR.: 01 von 01

Plangröße 841x594(A1)

LEGENDE :

■ NEU ■ ABBRUCH ■ BESTEHEND

PLANINHALT:

- 1-) GRUNDRISS ERDGESCHOSS
- 2-) GRUNDRISS 1.OBERGESCHOSS

Maßstab M=1:100

BAUWERBER FAWE IMMO GmbH Hauptplatz 15 2070 Retz	GRUNDEIGENTÜMER FAWE IMMO GmbH Hauptplatz 15 2070 Retz
--	--

BAUFÜHRER FAWE IMMO GmbH Hauptplatz 15 2070 Retz	BEHÖRDE
--	----------------

PLANVERFASSER FAWE IMMO GmbH Hauptplatz 15 2070 Retz	
--	--



Objektbeschreibung

Diese freundliche und gut geschnittene 3-Zimmer-Wohnung bietet auf 72 m² Wohnfläche ein angenehmes Wohngefühl. Durch die großen Fenster sind alle Räume lichtdurchflutet, was für eine einladende und freundliche Atmosphäre sorgt. Die Wohnung liegt in einem gepflegten Wohnhaus und ist ab sofort bezugsfertig.

Raumaufteilung & Ausstattung:

Die Wohnung besteht aus **drei geräumigen Zimmern**, die vielseitig nutzbar sind. Der **durchdachte Grundriss** ermöglicht eine optimale Nutzung der Wohnfläche.

Die **Einbauküche** ist bereits vorhanden und bietet genügend Stauraum sowie alle notwendigen Elektrogeräte, sodass man direkt loskochen kann. Das **Badezimmer** ist funktional gestaltet und verfügt über eine **Dusche**, ein Waschbecken und WC.

Diese Wohnung ist ideal für alle, die ein **helles, freundliches Zuhause** in einer charmanten Stadt suchen.

Lage:

Die Wohnung befindet sich in **Retz** und besticht durch ihre zentrale Lage und die hervorragende Infrastruktur. In unmittelbarer Nähe finden Sie alles, was das Herz begehrt: Arzt, Apotheke, Schule und Kindergarten sind fußläufig erreichbar. Supermarkt, Bank und Geldautomat sorgen für maximale Bequemlichkeit im Alltag. Auch öffentliche Verkehrsanbindungen wie Bus und Bahnhof sind nur wenige Minuten entfernt. Hier wohnen Sie komfortabel und genießen die Vorzüge einer lebendigen Gemeinde.

Eckdaten:

- **Wohnfläche:** 72 m²
- **Zimmer:** 3
- **Möbliert:** Küche, Bad
- **Bezugsfertig:** Sofort

Kosten:

- Miete: 557,57 €
- Betriebskosten: 118,80 €
- Heizkosten: 43,20 €

Gesamtmiete: 719,57 €

Für Rückfragen bzw. bei Interesse an einem Besichtigungstermin steht Ihnen Frau **Cheyenne Dalsasso** gerne unter der Rufnummer **+43 676 467 77 39** zur Verfügung.

Der Immobilienmakler erklärt, dass er – entgegen dem in der Immobilienwirtschaft üblichen Geschäftsgebrauch des Doppelmaklers – einseitig nur für den Vermieter tätig ist.

Infrastruktur / Entfernungen**Gesundheit**

Arzt <1.000m
Apotheke <1.000m
Klinik <7.500m

Kinder & Schulen

Schule <500m
Kindergarten <500m

Nahversorgung

Supermarkt <500m
Einkaufszentrum <8.500m

Sonstige

Bank <500m
Geldautomat <500m
Polizei <500m
Post <500m

Verkehr

Bus <500m

Bahnhof <1.000m

Flughafen <8.000m

Angaben Entfernung Luftlinie / Quelle: OpenStreetMap