

UNBEFRISTET! Schöne Wohnung mit größer Loggia



**Willkommen in
deinem neuen
Zuhause!**

Als **IKEA Family Mitglied**
sparst du

€100,-*

pro € 1.000,- Warenwert bei
deinem nächsten Einkauf im
IKEA Einrichtungshaus Graz.

Photo: TB studio/Stock photo art&art

Objektnummer: 5889/66407302272

**Eine Immobilie von BWS Gemeinnützige allgemeine Bau-, Wohn-
und Siedlungsgenossenschaft registrierte Genossenschaft mit
beschränkter Haftung**

Zahlen, Daten, Fakten

Adresse	Eggenberger Gürtel 73
Art:	Wohnung
Land:	Österreich
PLZ/Ort:	8020 Graz
Baujahr:	2016
Wohnfläche:	51,23 m ²
Gesamtfläche:	61,44 m ²
Zimmer:	3
Bäder:	1
WC:	1
Heizwärmebedarf:	21,10 kWh / m ² * a
Gesamtmiete	775,82 €
Kaltmiete (netto)	562,39 €
Kaltmiete	703,25 €
Betriebskosten:	140,86 €
USt.:	72,57 €
Infos zu Preis:	

Miete gültig bis 30.06.2025.

Ihr Ansprechpartner

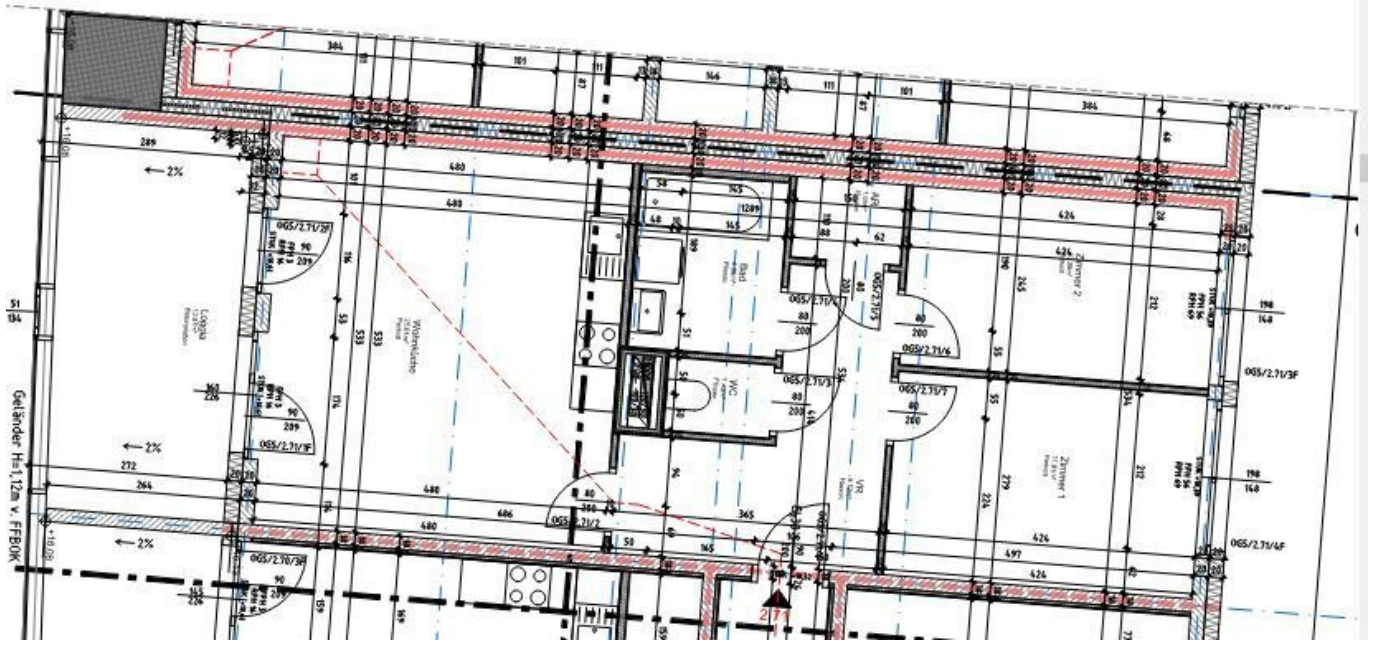
BWSG Wohnungsvergabe Bundesländer

BWS Gemeinnützige allgemeine Bau-, Wohn- und Siedlungsgenossenschaft registrierte
Genossenschaft mit beschränkter Haftung
Triester Straße 40 / 3 / 1
1100 Wien

Gerne stehe ich Ihnen für weitere Informationen oder einen Besichtigungstermin zur Verfügung.







Objektbeschreibung

Willkommenszuckerl

Miete Smårt! Jetzt BWSG-Wohnung anmieten und neben der günstigen Miete und dem unbefristeten Mietvertrag noch von einem IKEA Gutschein von 100 Euro pro 1.000 Euro Einkaufswert profitieren, einlösbar bei IKEA Graz!

Eckdaten zur Wohnung

- unbefristetes Mietverhältnis
- Kategorie A
- Küche vorhanden
- Stellplatz zur Anmietung über www.apoca.at verfügbar

Wohnungsbesichtigung und -zustand

- Eine **Besichtigung** vor Ort ist **nicht möglich**, da der *aktuelle Mieter aus Datenschutzgründen nicht in die Weitergabe seiner Kontaktdaten einwilligt*.
- Unsere Hausverwaltung hat bis zur Weitervermietung keinen Zugang zur Wohnung. Wir gehen von einem beziehbaren Zustand der Wohnung aus, der tatsächliche Wohnungszustand ist uns aktuell jedoch nicht bekannt.
- Anhand des Grundrissplans können Sie sich ein Bild zur Raumaufteilung machen.
- Die **Vergabe** dieser Wohnung **erfolgt ausschließlich ohne Besichtigung**.

Wohnungsanmietung

- *Sie möchten ohne vorherige Besichtigung anmieten?*

- Schritt 1 | unverbindliche Anfrage

- Bei Interesse an dieser Wohnung verwenden Sie das **Anfrageformular** auf dieser Seite (**Anfrage/E-Mail senden**).
- *Anderweitige Anfragen (telefonisch, persönlich oder via E-Mail) sind nicht möglich und werden bei der Vergabe auch nicht berücksichtigt.*

- Schritt 2 | weitere Informationen zur Anmietung

- Nach Ihrer unverbindlichen Anfrage erhalten Sie detaillierte Informationen zur weiteren Vorgehensweise via E-Mail.
- Anfragen werden chronologisch bearbeitet. Wir bitten um Verständnis, dass bei hohen Anfragezahlen eine Möglichkeit zur Anmietung nicht garantiert werden kann.

- **Sie möchten nur mit einer vorherigen Besichtigung anmieten?**

- In diesem Fall können wir Ihnen diese Wohnung aktuell nicht anbieten.

- Unser Angebot mit Besichtigungsmöglichkeiten finden Sie unter www.bwsg.at.

Infrastruktur / Entfernungen

Gesundheit

Arzt <325m

Apotheke <400m

Klinik <475m

Krankenhaus <675m

Kinder & Schulen

Schule <225m

Kindergarten <50m

Universität <1.150m

Höhere Schule <1.300m

Nahversorgung

Supermarkt <450m

Bäckerei <275m

Einkaufszentrum <525m

Sonstige

Geldautomat <475m

Bank <475m

Post <475m

Polizei <500m

Verkehr

Bus <100m

Straßenbahn <825m

Autobahnanschluss <3.675m

Bahnhof <675m

Flughafen <8.550m

Angaben Entfernung Luftlinie / Quelle: OpenStreetMap