

**!!!! KAUTIONS- UND PROVISIONSFREI - Tiefgaragenplätze
1220 Wien Am langen Felde 37-39**



Tiefgarage

Objektnummer: 3628

**Eine Immobilie von Heimat Österreich gemeinnützige Wohnungs-
und Siedlungsgesellschaft m.b.H.**

Zahlen, Daten, Fakten

Adresse	Am langen Felde
Land:	Österreich
PLZ/Ort:	1220 Wien
Alter:	Neubau
Nutzfläche:	12,50 m ²
Gesamtmiete	92,28 €
Kaltmiete (netto)	92,28 €
Kaltmiete	92,28 €
Provisionsangabe:	

Provisionsfrei

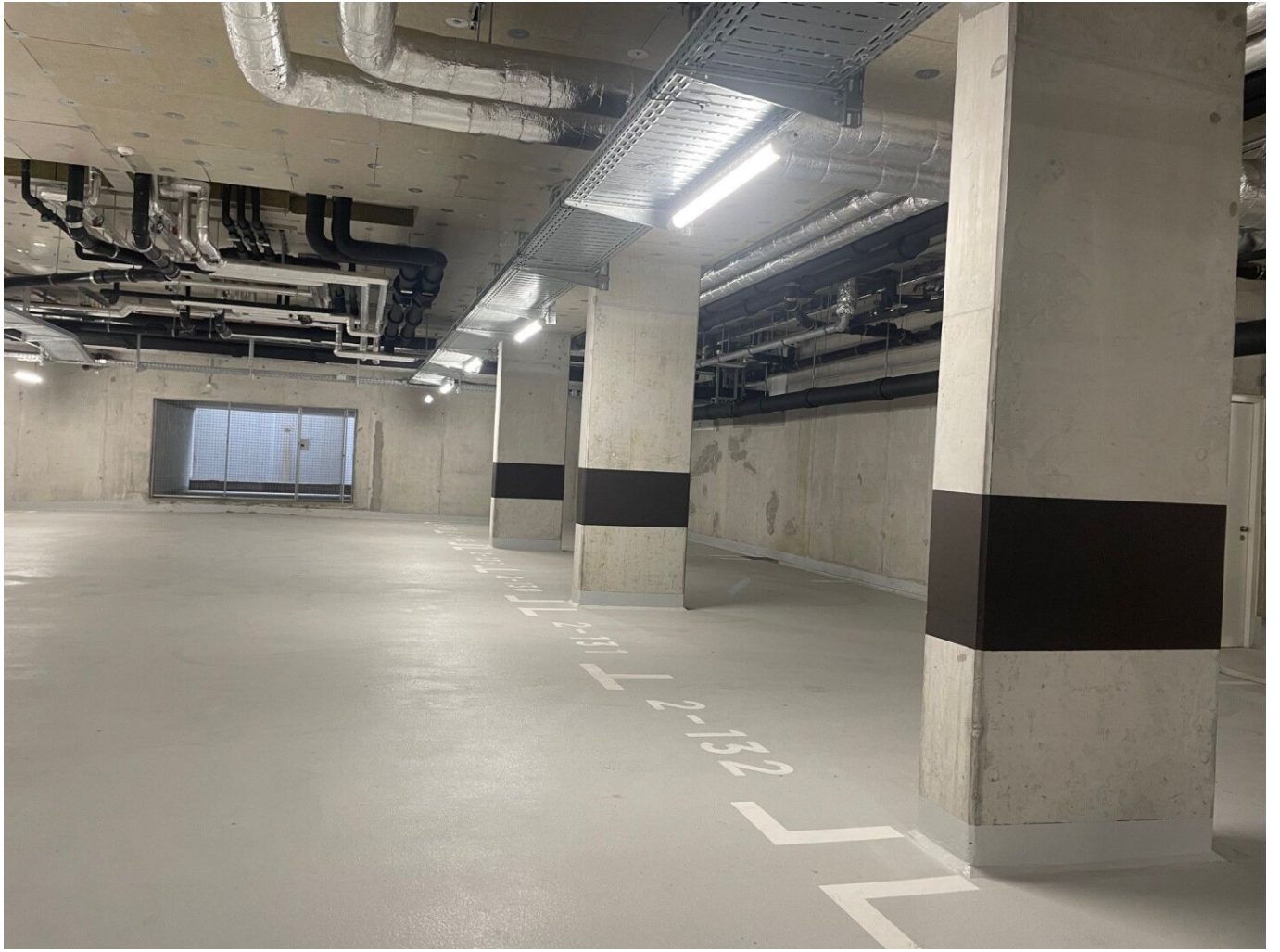
Ihr Ansprechpartner

Lisa Zimeler

Heimat Österreich gemeinnützige Wohnungs- und Siedlungsgesellschaft m.b.H.
Davidgasse 48
1100 Wien

T +4319823601641
H 0676 3288533

Gerne stehe ich Ihnen für weitere Informationen oder einen Besichtigungstermin zur Verfügung.



Objektbeschreibung

Sie suchen einen Stellplatz in der Nähe Ihrer Wohnung oder Ihres Arbeitsplatzes? Oder sie sind Pendler und auf der Suche nach einem praktischen Garagenplatz mit guter öffentlicher Anbindung?

Unsere Tiefgarage befindet sich nur ca. 650m von der U1 Station Kagraner Platz entfernt.

Die Tiefgarage ist sicher, bequem und bietet eine hohe Flexibilität. Sie können Tag und Nacht hinein und sind nicht auf feste Öffnungszeiten angewiesen.

Tiefgaragenplätze um € 92,28 monatlich verfügbar!

Die Mindestmietdauer beträgt 4 Monate.

PROVISIONSFREI

Noch nichts gefunden? Wir informieren Sie über geeignete Immobilienangebote noch vor allen anderen.

Legen Sie jetzt Ihren individuellen Suchagenten unter folgendem Link an. Wir schicken Ihnen passende Immobilien exklusiv vorab zu.

[Suchagent anlegen](https://heimat-oesterreich.service.immo/registrieren/de) - <https://heimat-oesterreich.service.immo/registrieren/de>

Infrastruktur / Entfernungen

Gesundheit

Arzt <250m

Apotheke <500m

Klinik <2.250m

Krankenhaus <3.750m

Kinder & Schulen

Schule <500m

Kindergarten <500m

Universität <1.750m

Höhere Schule <750m

Nahversorgung

Supermarkt <500m

Bäckerei <500m

Einkaufszentrum <1.250m

Sonstige

Geldautomat <750m
Bank <750m
Post <750m
Polizei <1.000m

Verkehr

Bus <500m
U-Bahn <500m
Straßenbahn <500m
Bahnhof <750m
Autobahnanschluss <1.500m

Angaben Entfernung Luftlinie / Quelle: OpenStreetMap