

**FIRMEN CHEFS AUFGEPASST! Wunderbar helle
Geschäftsfläche + Weitsicht über Graz! Inkl. Klimaanlage
& Top-Anbindung! NICHT ZÖGERN!**



Objektnummer: 279822

Eine Immobilie von Schantl ITH Immobilienrehand GmbH

Zahlen, Daten, Fakten

Art:	Büro / Praxis - Bürofläche
Land:	Österreich
PLZ/Ort:	8041 Graz
Nutzfläche:	148,21 m ²
Bürofläche:	148,21 m ²
Zimmer:	2
Heizwärmebedarf:	C 58,66 kWh / m ² * a
Gesamtenergieeffizienzfaktor:	A 1,07
Kaltmiete (netto)	1.259,79 €
Kaltmiete	1.734,06 €
Miete / m²	8,50 €
Betriebskosten:	474,27 €
Infos zu Preis:	

Die Preise verstehen sich exkl. 20% Umsatzsteuer!

Provisionsangabe:

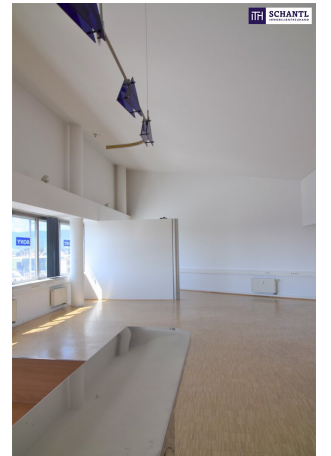
3 Bruttomonatsmieten zzgl. 20% USt.

Ihr Ansprechpartner



Patrick Hrauda, BA

Schantl ITH Immobilitentreuhand GmbH
Messendorfer Straße 71a
8041 Graz





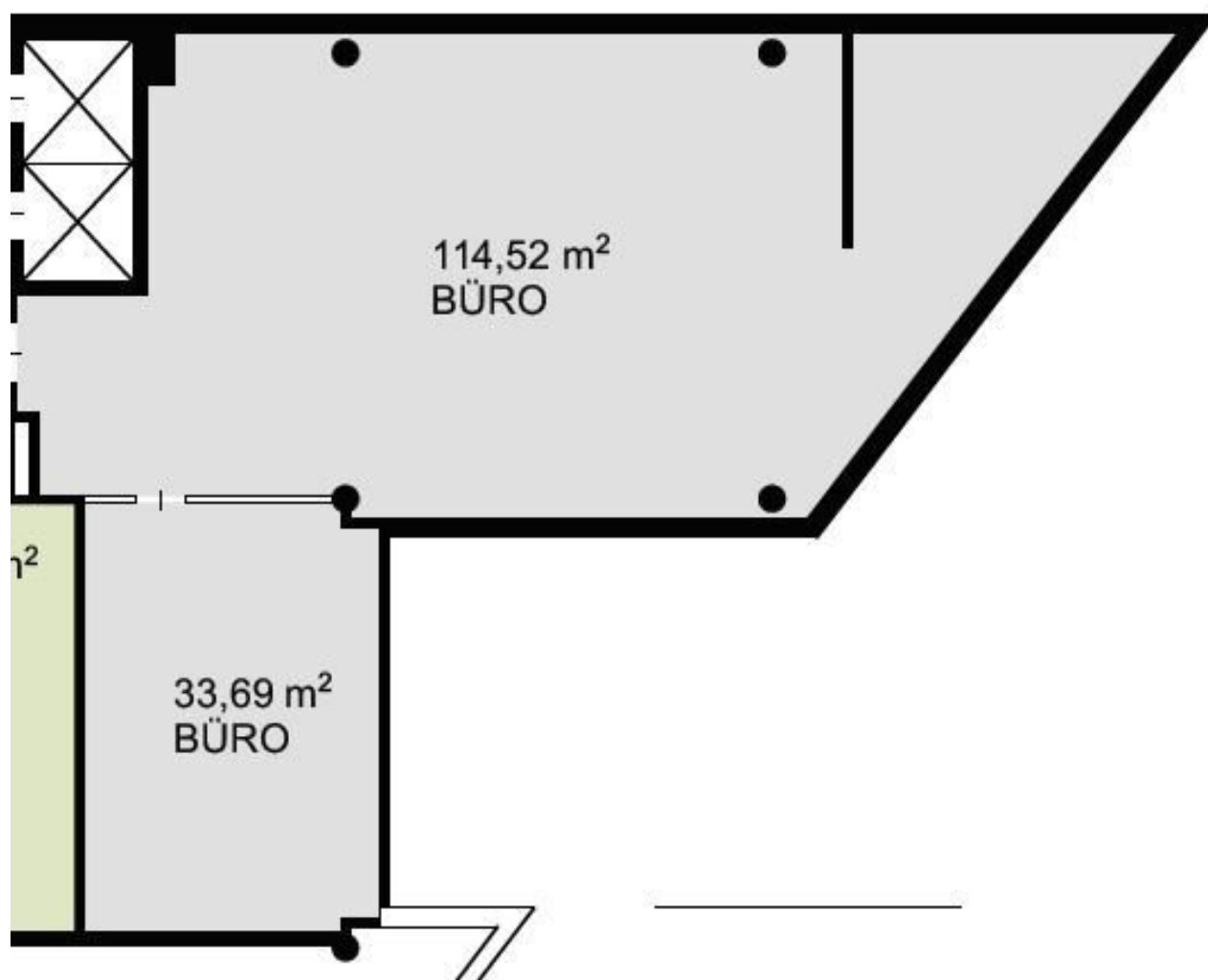




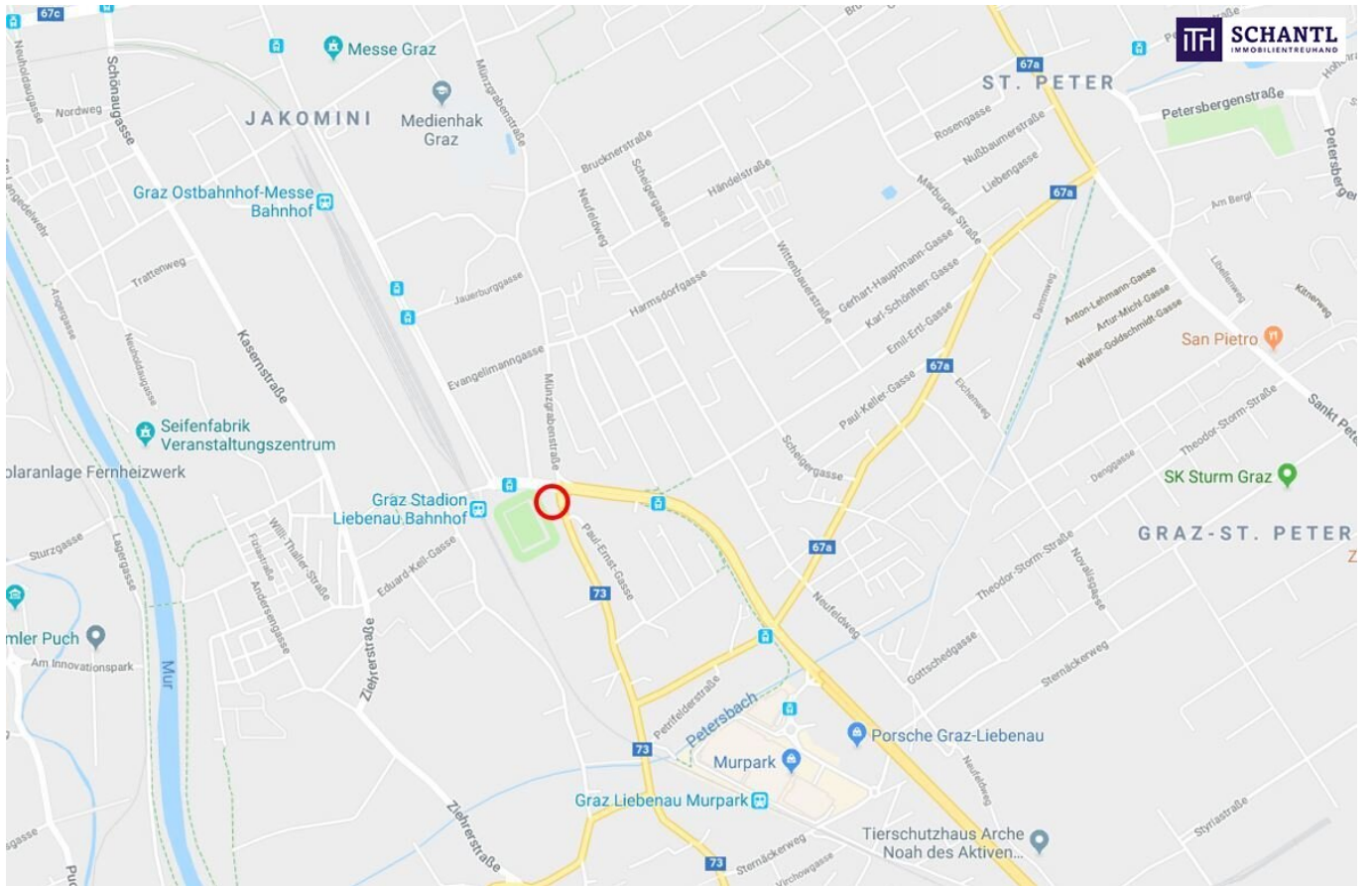


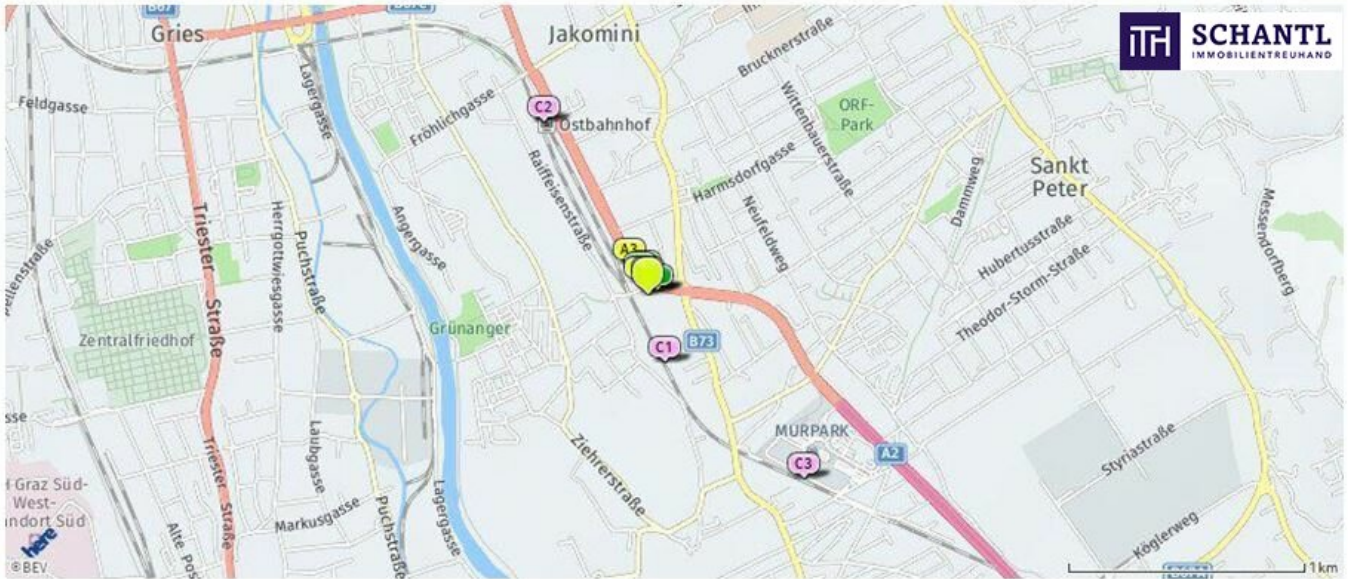


B27









Bus	Straßenbahn	Lokalbahnhof
 A1 Graz Stadion Liebenau (0,05 km)	 B1 Graz Stadion Liebenau (0,04 km)	 C1 Graz Stadion Liebenau (0,29 km)
 A2 Graz Stadion Liebenau (0,06 km)	 B2 Graz Stadion Liebenau (0,08 km)	 C2 Graz Ostbahnhof-Messe (0,85 km)
 A3 Graz Stadion Liebenau (0,15 km)	 B3 Graz Stadion Liebenau (0,08 km)	 C3 Graz Liebenau Murpark (1,02 km)

Objektbeschreibung

FIRMEN CHEFS AUFGEPASST! Wunderbar helle Geschäftsfläche + Weitsicht über Graz! Inkl. Klimaanlage & Top-Anbindung! NICHT ZÖGERN!

Diese traumhafte Geschäftsfläche befindet sich im 5. Stock des BSC Liebenau und besticht durch die hellen lichtdurchfluteten Räume sowie die Top-Lage und die super Aussicht!

HIGHLIGHTS:

- Top-Lage im beliebten BSC-Tower
- Lichtdurchflutete Geschäftsfläche
- Klimaanlage vorhanden
- Weitblick über Graz

FAKTEN:

- Traumhafte ca. 148m²

"BSC-TOWER" - Top 27

Das Business- und Servicecenter liegt sehr zentral in Graz-Liebenau mit hauseigener Tiefgarage.

Die angebotene Büro-/Gewerbefläche befindet sich im 5.Obergeschoss und bietet für viele Dienstleistungsbetriebe und Unternehmenskonzepte die richtige Location.

Ein Highlight bietet der traumhafte Ausblick über Graz sowie die großzügig gestalteten und lichtdurchfluteten Räume. Ein eigener Sanitärraum rundet die Geschäftsfläche ab!

Werden auch Sie ein Teil der erfolgreichen Kulturhauptstadt Graz!

Worauf noch warten? Vereinbaren Sie noch heute einen Besichtigungstermin mit uns!

www.schantl-ith.at

Wir weisen darauf hin, dass zwischen dem Vermittler und dem zu vermittelnden Dritten ein familiäres oder wirtschaftliches Naheverhältnis besteht.

Der Vermittler ist als Doppelmakler tätig.

Infrastruktur / Entfernungen

Gesundheit

Arzt <500m

Apotheke <1.000m

Klinik <3.000m

Krankenhaus <3.000m

Kinder & Schulen

Schule <500m

Kindergarten <500m

Universität <1.500m

Höhere Schule <2.500m

Nahversorgung

Supermarkt <500m

Bäckerei <500m

Einkaufszentrum <1.000m

Sonstige

Geldautomat <500m

Bank <500m

Post <1.000m

Polizei <1.000m

Verkehr

Bus <500m

Straßenbahn <500m

Autobahnanschluss <2.500m

Bahnhof <500m

Flughafen <7.000m

Angaben Entfernung Luftlinie / Quelle: OpenStreetMap